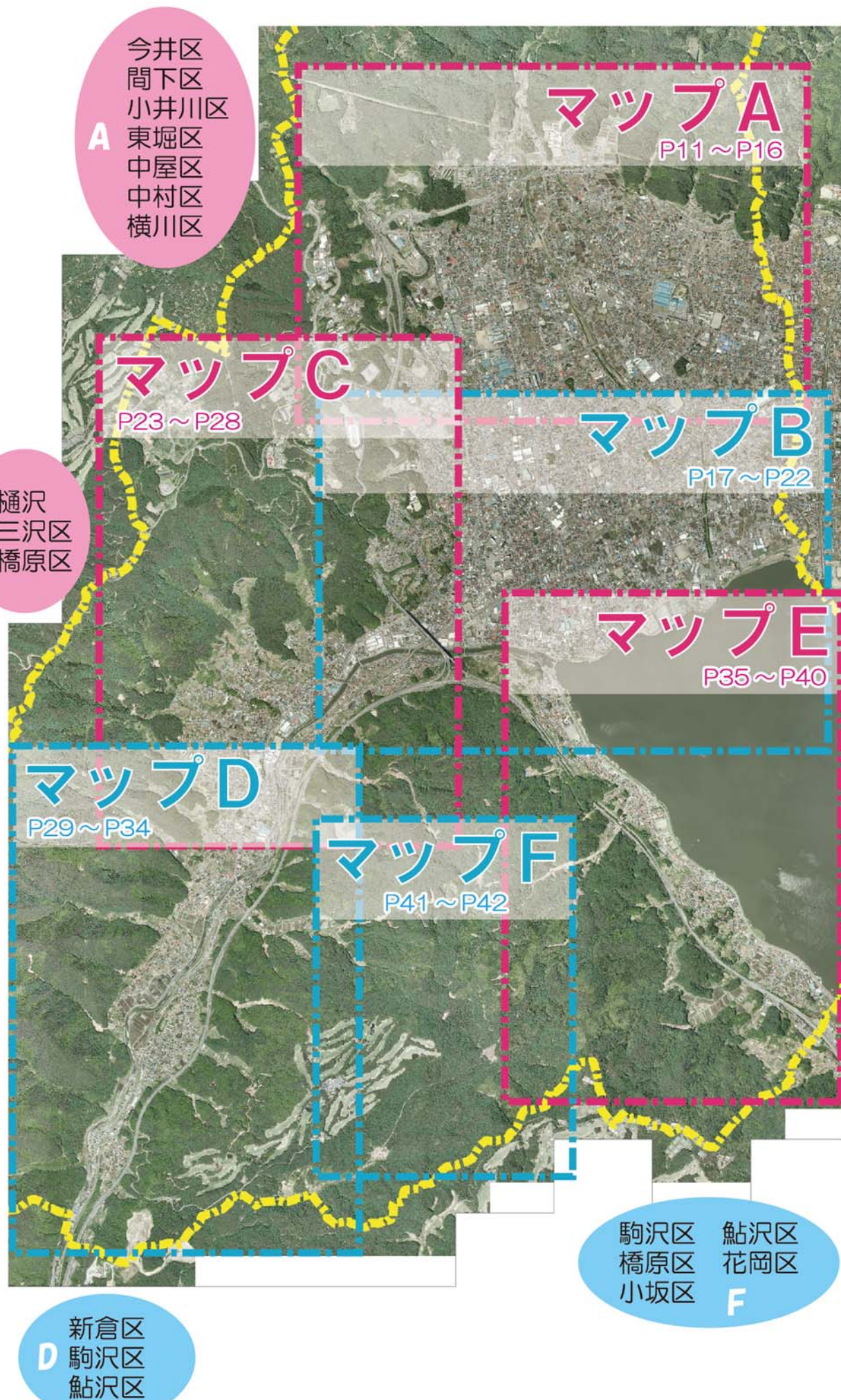


地区割りと掲載ページ



マップの見方・凡例

「洪水・土砂災害マップ」「防災マップ」「地震防災マップ」で使われている記号を、以下にまとめています。

防災ガイドの記号一覧

洪水・土砂災害マップ

浸水深さ

- 1.0m以上 2.0m未満
- 0.5m以上 1.0m未満
- 0.2m以上 0.5m未満

浸水実績



土砂災害危険箇所

- 土石流（特別警戒区域）
- 土石流（警戒区域）
- 急傾斜地（特別警戒区域）
- 急傾斜地（警戒区域）

地震防災マップ

地域の建物の中で全壊する建物の割合

- 40%以上
- 30%以上 40%未満
- 20%以上 30%未満
- 10%以上 20%未満
- 10%未満

共通記号

- 避難施設
- 避難場所
- 市役所
- 警察署
- 交番
- 消防署
- 消防分団
- 私立保育園・幼稚園
- 病院・診療所
- 介護施設
- 水防倉庫
- 水位観測所
- 雨量観測所
- 市消防ポンプ
- 個人消防ポンプ
- 防火水槽
- ヘリコプター離着陸場
- アンダーパス
- 鉄道
- 緊急輸送道路
- 岡谷市境

避難施設
自宅の耐震性に不安があり、付近に安全な場所がない場合に避難できる、屋内の収容施設です。

避難場所
大規模災害時に一時的に避難できる屋外の施設として、市内12の小中学校の校庭を指定しています。

水防倉庫
水害対策用資材を保管しています。予防処置、応急処置として緊急に資材が必要な場合に使用してください。

緊急輸送道路
大規模災害が起きた場合、避難・救助、物資の供給、施設の復旧等・応急対策活動を実施するための交通確保を目的に、定められた路線です。指定路線は応急対策活動のため一般の交通を規制することがあります。