

# ハロートレーニング(離職者訓練)一覧

※ハロートレーニングとは、公的職業訓練の愛称です

「職業訓練」とは・・・

- ・求職者の方を対象に、就職に必要な技能・知識を習得していただく制度です。
- ・受講料は原則無料となります(1年以上の職業訓練を除く)。ただしテキスト代、検定料等は自己負担となります。
- ・受講するには、ハローワークで職業相談を受けたうえで、公共職業安定所長の受講あっせんを受ける必要があります。
- ・以下の通学制訓練の他にeラーニング職業訓練もあります。詳細は訓練窓口でご相談ください。

訓練科名	定員	訓練日程	応募締切	選考日	内容(目標資格等)	実施機関名 (訓練実施施設名場所)
<b>●諏訪・岡谷</b>						
介護職員養成科	10	5/28～7/27 (3ヶ月)	5/7	4/22	介護職員初任者研修終了	つたや学宝 諏訪教室
IT・Webクリエイト実践科	14	6/18～9/17 (3ヶ月)	5/22	6/3	日商PC検定2級資格 Webクリエイター能力認定試験	スキルアップスクール岡谷校
医療・調剤事務・PC科	12	7/15～10/14 (3ヶ月)	6/15	6/24	メディカルクラーク(医科) 調剤報酬請求事務技能検定 医事オペレータ技能検定	ニチイ学館 岡谷教室
<b>●松本</b>						
歯科・医科 医療事務科	15	5/19～8/18 (3ヶ月)	4/21	4/27	メディカルクラーク(歯科・医科)	ニチイ学館 松本支店
AI・パソコン事務科	15	5/22～10/21 (5ヶ月)	4/27	5/7	日商簿記検定試験3級 日本語ワープロ検定試験2級 情報処理技能検定試験(表計算)2級	未来ビジネスカレッジ
Webデザイン科	15	6/30～12/28 (6ヶ月)	6/8	6/11	Webクリエイター能力認定試験エキスパート 情報処理技能検定試験(表計算)1級	未来ビジネスカレッジ
事務で活かせるWeb制作科	13	6/2～9/1 (3ヶ月)	5/12	5/18	Webクリエイター能力認定試験エキスパート サーティファイ技能検定(Word2級以上・Excel2 級以上)	淵庵村スクール
CAD/NC技術科 シートメタルクラフト科 電気設備技術科	各10	6/4～12/24 (7ヶ月)	5/15	5/21	機械製図及びCAD基本・2次元CAD応用・3次元 CAD・普通旋盤及びNC旋盤・フライス盤及びマ シニングセンタ・ワイヤカット放電加工及び応用 機械板金・プレス・TIG薄板溶接・板金CAD・精 密機械板金・金属加工基本・炭酸ガスアーク薄 板溶接仕上げ・鉄鋼材加工・被覆アーク溶接 消防設備工事・シーケンス制御技術Ⅰ・Ⅱ・一 般用電気設備工事Ⅰ・Ⅱ・CAD活用技術(電気 設備)	ポリテクセンター松本
<b>●長野</b>						
介護労働講習	40	6/16～11/25 (6ヶ月)	5/18	5/20	介護実務者研修修了	介護労働安定センター長野支部 (長野県高校教育会館Rinks593)

下記のコースについては説明会を開催予定ですので、申込前に一度出席いただくことをオススメします。

**【諏訪・岡谷】**

●介護職員養成科	4/24(金)	15:00～16:00	ハローワーク岡谷
	5/1(金)	〃	ハローワーク諏訪
●IT・Webクリエイト実践科	4/17(金)	14:00～15:00	ハローワーク諏訪
	4/27(月)	〃	ハローワーク岡谷
	5/15(金)	〃	ハローワーク諏訪
	5/20(水)	〃	ハローワーク岡谷
●医療・調剤事務・PC科	5/22(金)	10:00～11:00	ハローワーク岡谷
	5/27(水)	〃	ハローワーク諏訪
	6/8(月)	14:00～15:00	ハローワーク岡谷
	6/12(金)	〃	ハローワーク諏訪

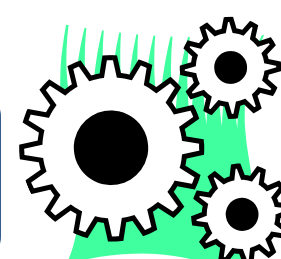
**【松本】**

●CAD/NC技術科 シートメタルクラフト科 電気設備技術科	5/12(火)	13:30～15:30(要予約)	ポリテクセンター松本
--------------------------------------	---------	------------------	------------

## 訓練受講中の給付金制度について

- ・雇用保険受給中の場合、訓練開始前の受給残日数により、受給日数延長や追加の手当を受けられる場合があります。
- ・雇用保険を受給していない方でも、月10万円の『職業訓練受講給付金』を利用できる場合があります。(世帯収入・資産額など条件あり)

※訓練の詳細は、チラシをご覧くださいかハローワーク窓口へお問い合わせください。  
 ※他地域の訓練一覧は、「長野労働局」ホームページをご覧ください。  
 (ホームページ内「各種法令・制度・手続き」→「●職業訓練関係」)



ご相談は・・・  
 ハローワーク諏訪(諏訪公共職業安定所)  
 職業訓練担当  
 TEL:0266-58-8609(部門コード41#)