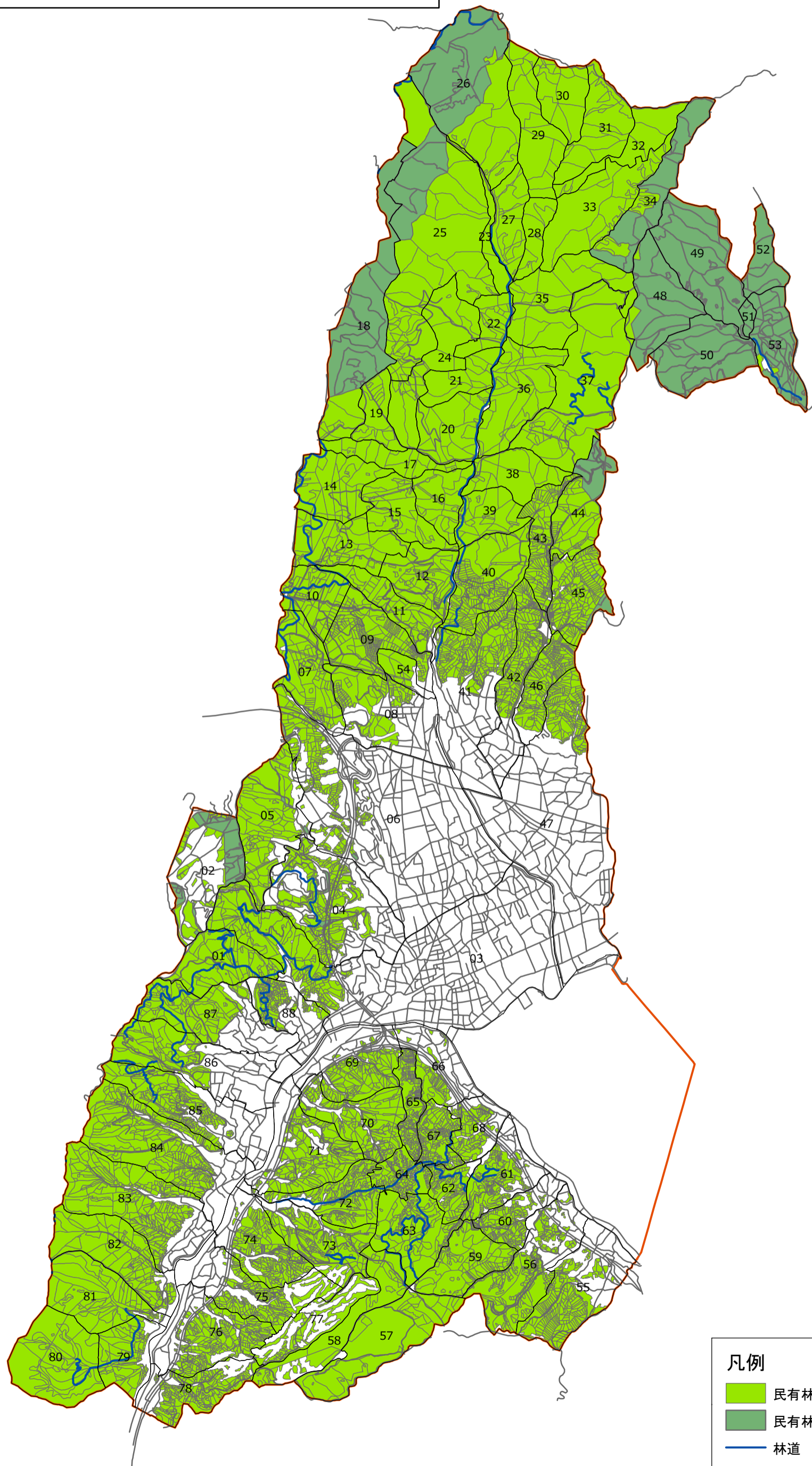





岡谷市森林整備計画概要図①

- 土地利用図 -

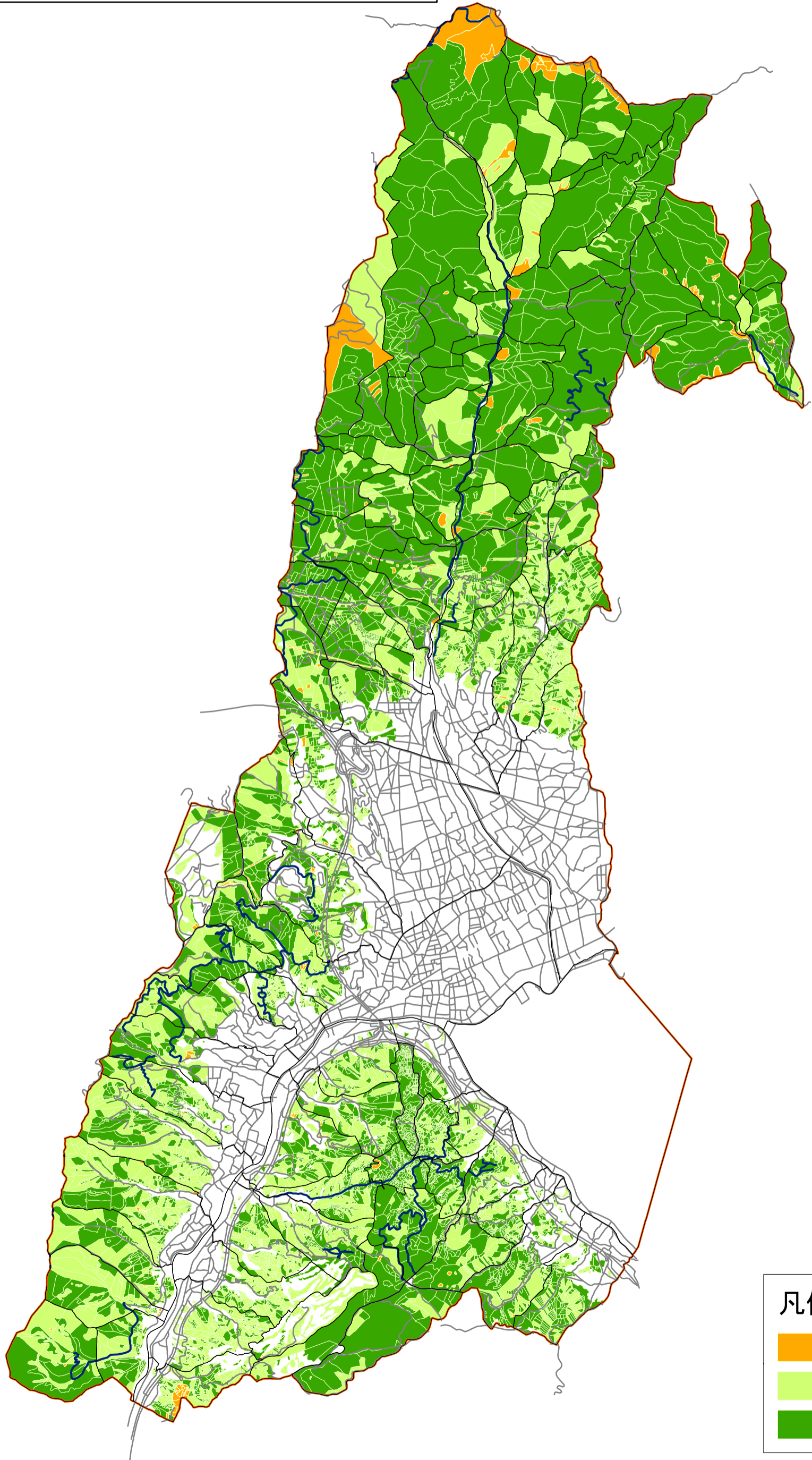



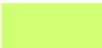

凡例

| | |
|---|----------|
|  | 私有林 |
|  | 私有林(公有林) |
|  | 林道 |

岡谷市森林整備計画概要図②

- 森林資源状況図 -

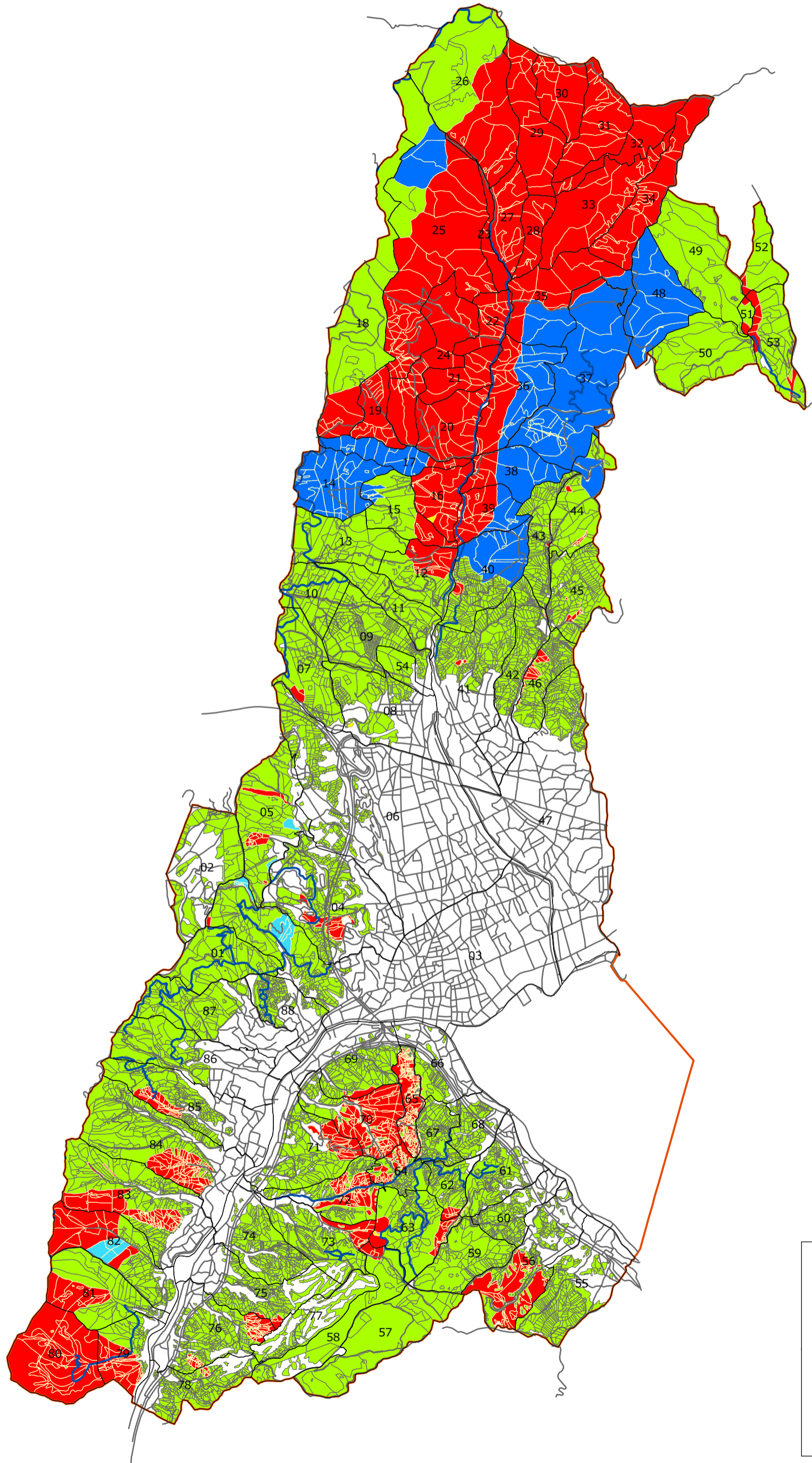


| 凡例 | |
|---|-------|
|  | その他林種 |
|  | 天然林 |
|  | 人工林 |







植栽によらなければ的確な更新が困難な森林の区域については、すべての人工林にかかる森林を対象とする。
ただし、アカマツ、ナラ類、クヌギ等の天然更新可能地及び優良下層木の繁茂地、線下伐採地を除く。

1:50,000

岡谷市森林整備計画概要図③ - 保安林他法令図 -

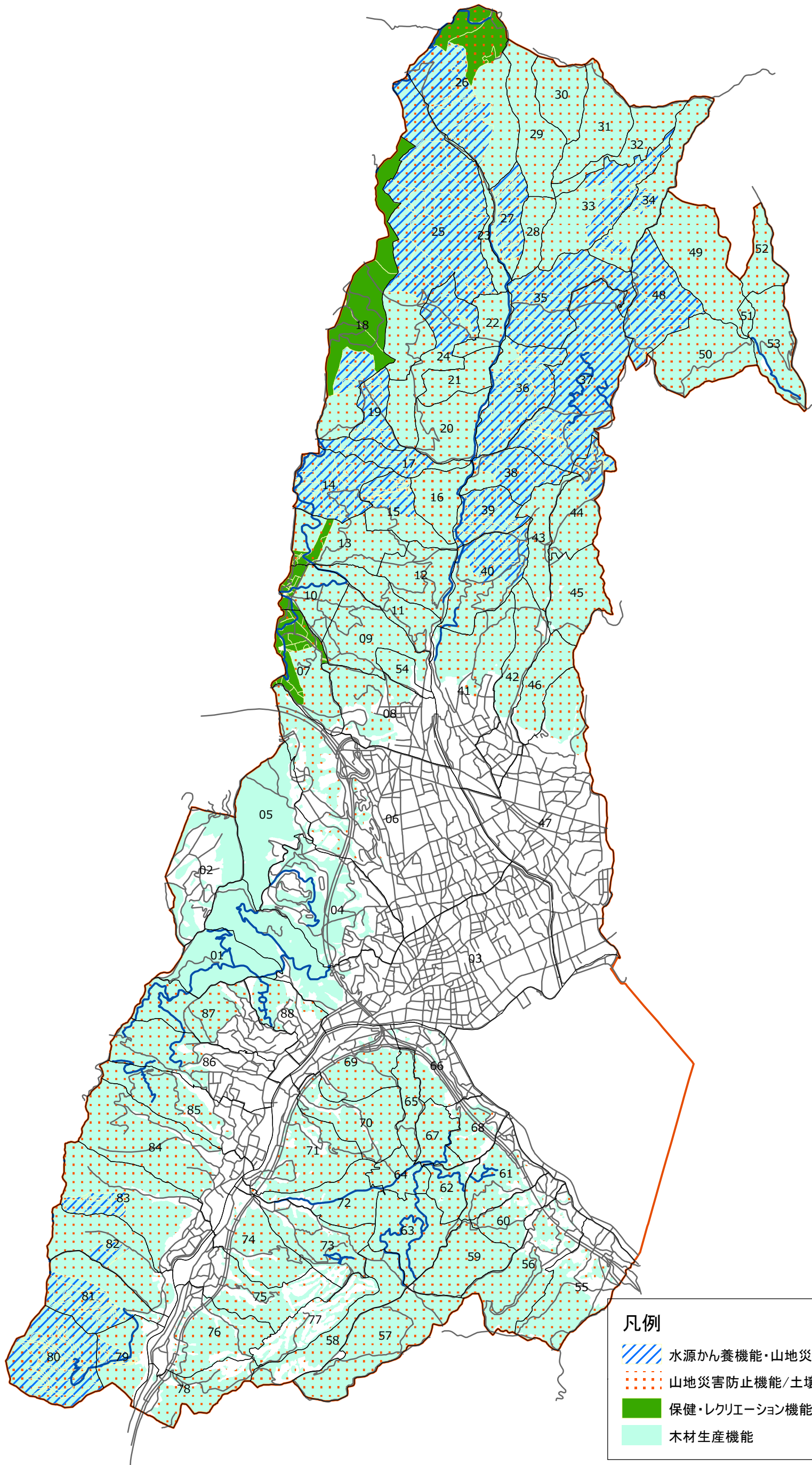
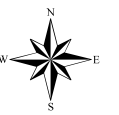


凡例





| | |
|---|--------|
|  | 水かん |
|  | 土流 |
|  | 土崩 |
|  | 干害 |
|  | その他の森林 |
|  | 林道 |

岡谷市森林整備計画概要図④

- ゾーニング図 -



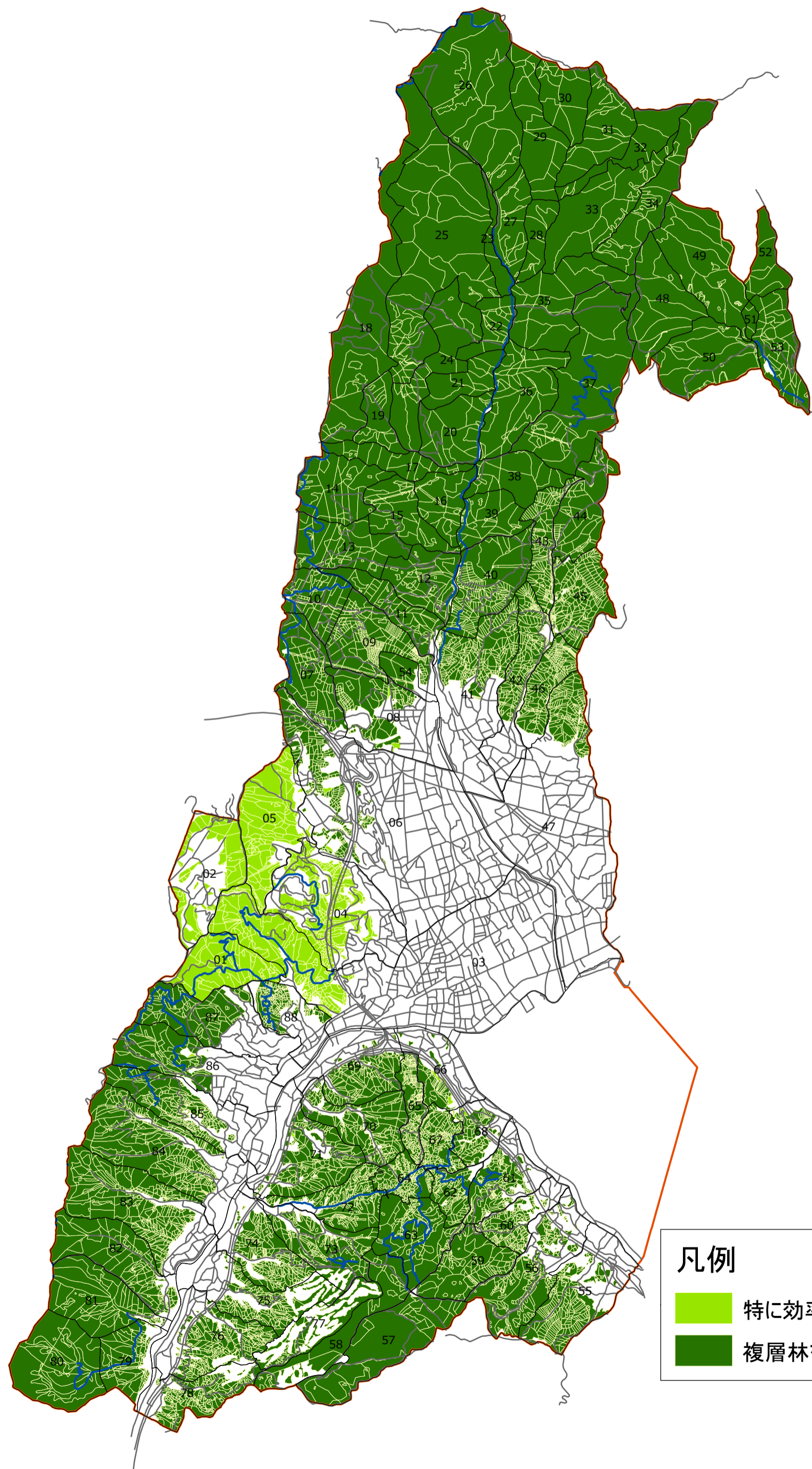
凡例

-  水源かん養機能・山地災害防止機能/土壌保全機能
-  山地災害防止機能/土壌保全機能
-  保健・レクリエーション機能
-  木材生産機能



保健機能森林区域については保健・レクリエーション機能に含まれる。

1:50,000

岡谷市森林整備計画概要図⑤ - 施業種(伐採制限) -

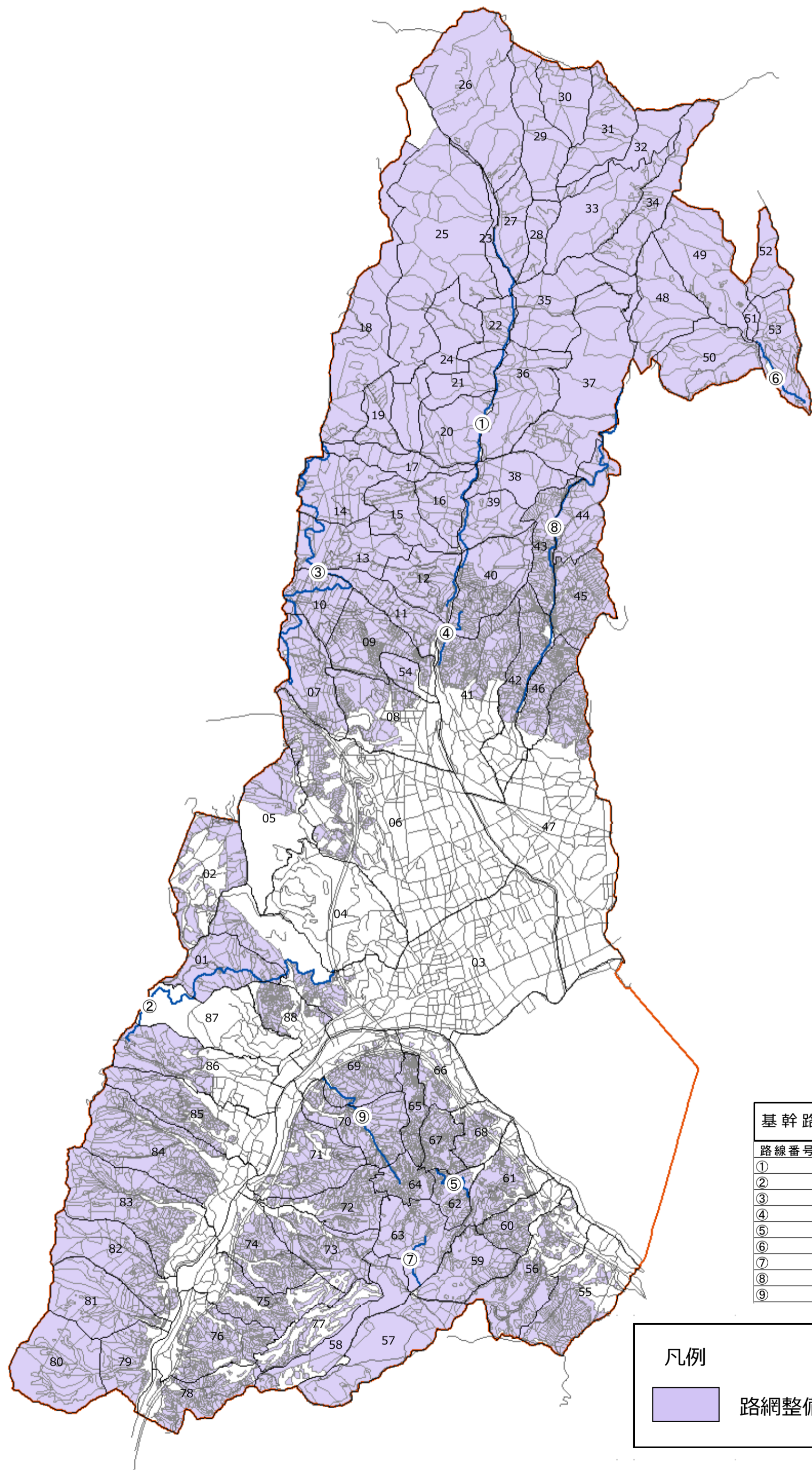


凡例

-  特に効率的な施業が可能な森林
-  複層林を推進すべき森林

岡谷市森林整備計画概要図⑥

- 路網整備等推進区域 -



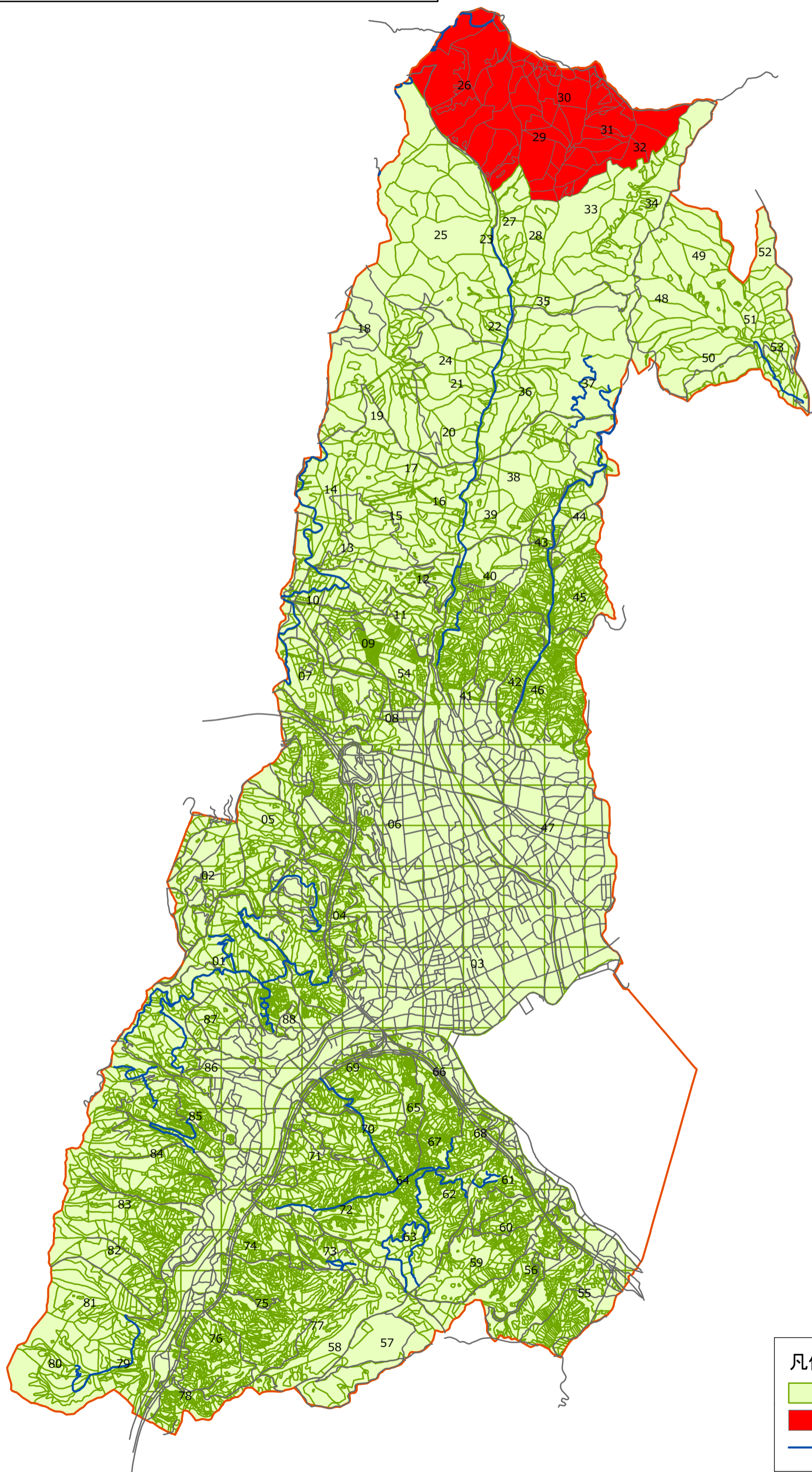
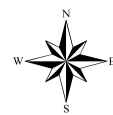
| 路線番号 | 路線名 |
|------|----------|
| ① | 横河山線 |
| ② | 高尾山線 |
| ③ | 塩嶺高木ッ子山線 |
| ④ | 下ツ子線 |
| ⑤ | 花岡山線 |
| ⑥ | 赤江山線 |
| ⑦ | 梨平水無線 |
| ⑧ | 常現寺線 |
| ⑨ | 志平線 |

凡例


路網整備等推進区域

岡谷市森林整備計画概要図⑦

- 鳥獣害防止森林区域 -



凡例

| | |
|---|-------|
|  | 林班 |
|  | ニホンジカ |
|  | 林道 |