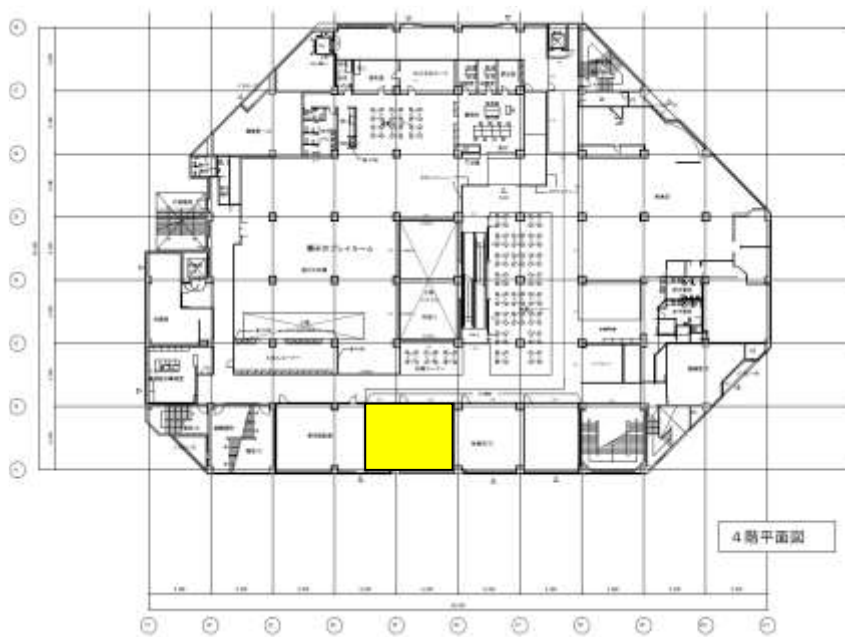


【物件紹介】 イルフプラザ 4階



イルフプラザ 4階の物件です。飲食店向きの店舗となっております。  
詳細はお問い合わせください。

【内容】

所在地	岡谷市中央町1-11-1 イルフプラザ 4階
使用面積	4階 94.71㎡ (28.7坪)
使用料	月額 約25,000円 (別途共益費あり)
推奨業種	飲食業
休館日	毎月第2火曜日
設備	電気・ガス・上下水道・空調
その他	イルフプラザ店舗会への入会等

○ご不明な点またはご希望の方は商業観光課までお問い合わせください。  
電話番号：0266-23-4811 内線：1457