

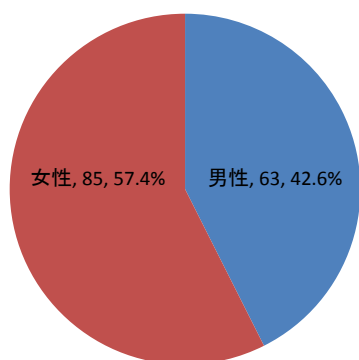
(7) きつね祭り参加者アンケート調査

①調査概要

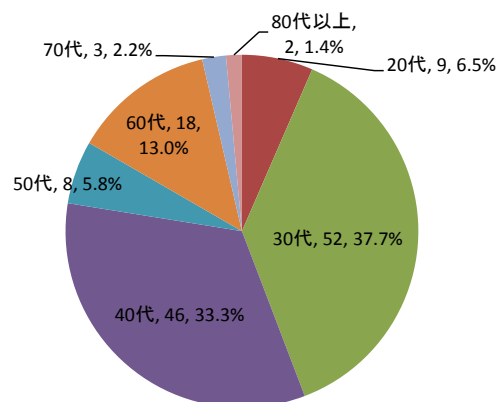
- ・日時：2017年7月29日（土）
- ・対象：諏訪地域全域の消費者
- ・方法：スタンプラリーアンケート新聞折込により調査票を配布・回収
- ・回収数：160枚

②調査結果

【問1】性別

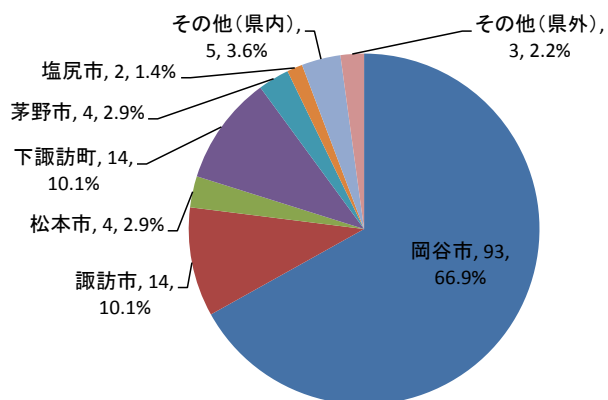


【問2】年齢

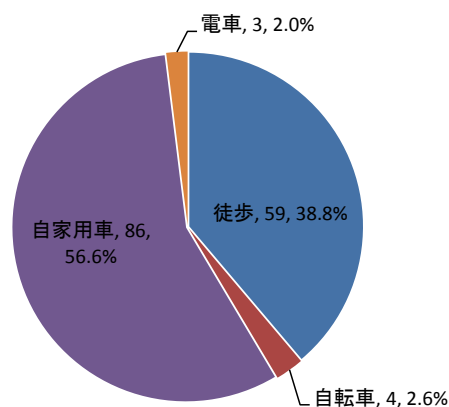


- ・性別は、男性 42.6%（63人）、女性 57.4%（85人） ※各項目とも未回答は除いて集計
- ・年齢は、30代 37.7%（52人）、次いで40代 33.3%（46人）、60代 13.0%（18人）と主に子ども連れおよび孫連れの家族での参加が多い。

【問3】住所

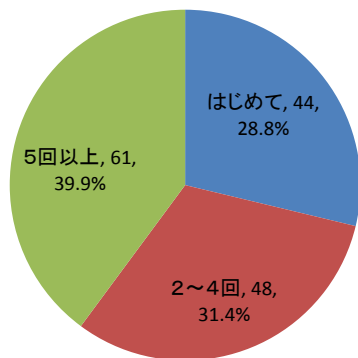


【問4】交通手段



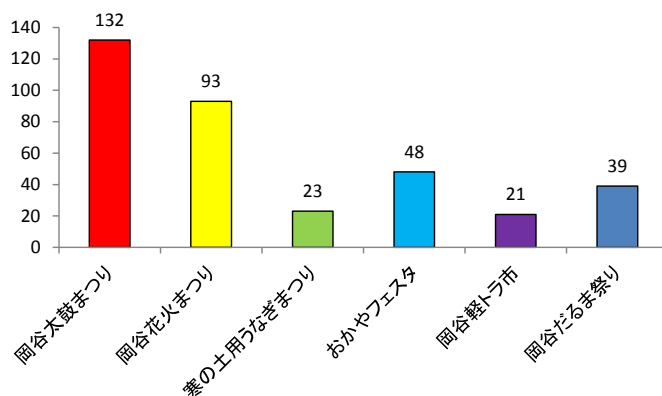
- ・住所は、岡谷市 66.9% (93 人) が圧倒的に多く、次いで諏訪市 10.1% (14 人)、下諏訪町 10.1% (14 人) となっており、周辺市町村からの参加が少なく感じられる。県外からは、昨年同様に東京都と千葉県、福島県からの参加があった。
- ・交通手段は、自家用車 56.6% (86 人)、徒歩 38.8% (59 人) であり、岡谷市郊外およびスタンプラリー会場周辺住民（中心地）の参加が多いためであると考えられる。一方、電車での来場が 3 人と少数回答となっている。

【問 5】 訪問回数



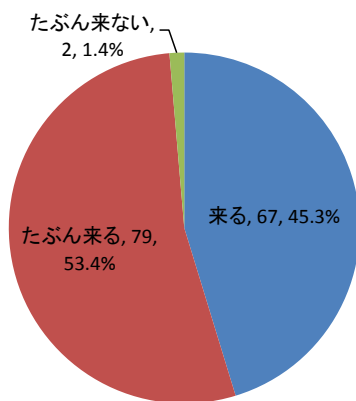
- ・きつね祭りに来る回数は、5回以上 39.9% (61 人)、2~4回 31.4% (48 人)、はじめて 28.8% (44 人) であり、毎年きつね祭りへの参加者（リピーター）が多いことは望ましいが、一方で、今回で 65 回目の開催であり、また参加者のおよそ 7 割が岡谷市民であるのに「はじめて参加した」が全体の約 3 割程度もある。

【問 6】 過去参加イベント（複数回答可）



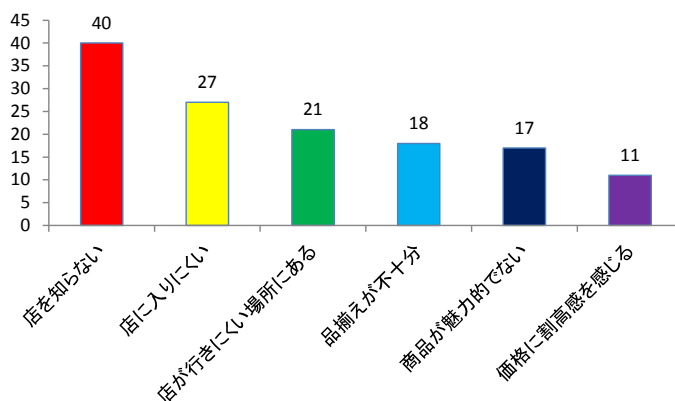
- ・過去イベントの参加者は、岡谷太鼓まつり 132 人 (82.5%) であり、次いで岡谷花火まつり 93 人 (58.1%)、おかやフェスタ 48 人 (30.0%) である。

【問7】再訪意向



- 再訪意向は、たぶん来る 53.4% (79 人)、来る 45.3% (67 人) が大半であり、参加者を募ることができればイベント自体への岡谷市民の満足度は高いと考えられる。

【問8】岡谷市内（主に商店街）で買い物をするのに、当てはまるものはありますか。（複数回答可）



- 市内での買い物に関する意見は、店を知らない 40 人 (25.0%)、店に入りにくい 27 人 (16.9%)、店が行きにくい場所にある 21 人 (13.1%)、品揃えが不十分 18 人 (11.3%) であり、前回調査（消費者インタビュー）と同意見が多く、その点が岡谷市商業環境についての課題であると考えられる。

【問9】 今日来て良かったところは何ですか。

・ **記載人数** : **63人**

- ・ 多くの友人と会えて楽しかった。子どもが楽しく遊べた。(4票)
- ・ アットホームな雰囲気であり、人の賑わいがあった。雰囲気が良く楽しめる。(6票)
- ・ 屋台がおもしろかった(4票)、縁日みたいで楽しかった(3票)、
お店の人が丁寧に接してくれた(1票)。
- ・ 子どもがステージで踊れた。ダンスが思い切り踊れた。(2票)
- ・ 花嫁迎え行列に参加できた(1票)。
- ・ フェイスペイント(きつねメイク)が良かった。(2票)
- ・ スタンプラリー(15票)、たくさん歩けた(1票)、じゃんけん大会(1票)、ちご行列(2票)、美術
考古館のワークショップ(1票)、OMNIRIDEに乗れた(1票)、その他イベントに関する意見(13票)
- ・ 普段歩かない所もたくさん歩いて、町を知れた。色々なものを回れて楽しかった。色々な店を見て良
かった。(4票)
- ・ 商店街は利用しない(1票)。
- ・ レイクウォーク内にマップがあれば良い(1票)。

【問10】 岡谷市内にあったら良い、または不足していると思う店舗、または業種があれば教えてください。

・ **記載人数** : **34人 (21.3%)**

- ・ 商店街の空き店舗が目立つので、何とかして欲しい。
 - ・ 食堂等、食べる場所が無い。歩いていけるところにある飲食店。カフェ、スポーツバー、小木曾ソバ店、回転寿司
 - ・ スポーツジム等、室内キッズルーム、子ども連れで入り易い店、雨天時の遊ぶ場所、テーマパーク、心霊スポット
 - ・ 主婦層が買いやすい店が欲しい、若者向けの服がもっとあると良い、20-30代向けの洋服店、スポーツ店、雑貨屋(ロフトなど)、花屋、居酒屋、リサイクル店(家にあるものを買って欲しい)
 - ・ 大手チェーン店、デパート・専門店、大型スポーツ店、メーカー店、ミニストップ
 - ・ 特になし(3票)
- (※いずれも1~2票)

⇒ 比較的多いのが、飲食店、スポーツ店、室内キッズルーム(子ども連れ)