

令和4年 岡谷市の人口

— 毎月人口異動調査結果年報 —

岡 谷 市

は じ め に

この結果書は、令和4年1月から令和4年12月までの「毎月人口異動調査」による人口異動の結果を集計したものです。「毎月人口異動調査」とは長野県が実施している調査で、5年毎に行われている国勢調査の数値を基礎として、次の国勢調査までの期間、県及び市町村の人口、世帯数を自然動態(出生・死亡)と社会動態(転入・転出)の数により推計するものです。

したがって、厚生労働省が行っている人口動態調査や住民基本台帳法による人口等の数値とは異なっております。

人口異動によって生じる社会的・経済的問題等に対して、本結果書が少しでも参考になれば幸いです。

また、国勢調査の調査結果について付録としてまとめておりますので併せてご覧ください。

令 和 5 年 2 月

岡 谷 市

目 次

I 概 要

| | |
|--------------------|---|
| 1. 人口動態 | 1 |
| (1) 自然動態 | 2 |
| (2) 社会動態 | 2 |
| 2. 世帯数と年齢別構成 | 7 |
| (1) 世帯数と人口 | 8 |
| (2) 年齢3区分別人口 | 9 |

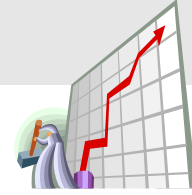
II 統 計 表

| | |
|----------------------------|----|
| 第1表 人口と世帯数の異動状況 | 10 |
| 第2表 人口異動の地域別状況 | 11 |
| 第3表 5歳階級別・月別転入者数 | 12 |
| 第4表 5歳階級別・月別転出者数 | 12 |
| 第5表 19市及び近隣町村の世帯数と人口 | 13 |
| 第6表 年齢別・男女別人口 | 14 |
| 第7表 人口の推移 | 15 |

付 国勢調査結果概要

| | |
|---|----|
| 第1表 人口、人口増減、面積及び人口密度 | 16 |
| 第2表 労働力状態（8区分）、年齢（5歳階級）、男女別15歳以上人口 | 17 |
| 第3表 産業（大分類）、年齢（5歳階級）、男女別15歳以上就業者数及び平均年齢 | 18 |
| 第4表 従業地・通学地による常住市区町村、男女別15歳以上就業者数及び通学者数 | 20 |
| 第5表 常住地による従業・通学市区町村、男女別15歳以上就業者数及び通学者数 | 20 |
| 第6表 町丁・字別男女別人口及び世帯数 | 21 |

I 概要



1 人口動態

令和4年中の毎月人口異動調査の結果、令和4年12月末現在の人口は46,524人(男22,586人、女23,938人)となり、前年より406人(男216人減、女190人減)減少している。

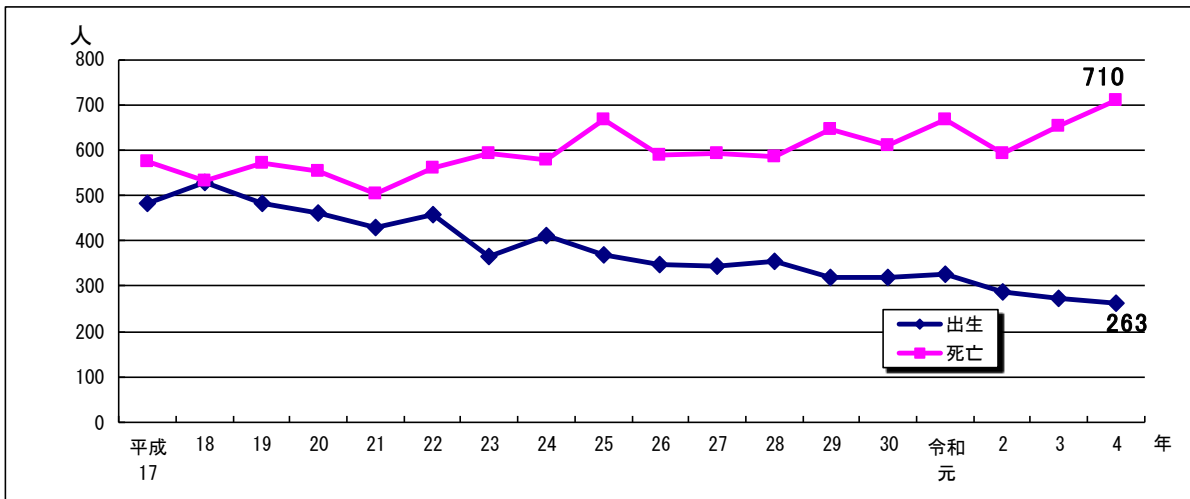
増減の内訳を要因別に見ると、自然動態(出生・死亡)による減少が447人、社会動態(転入・転出)による増加が41人となっている。社会動態による増加は、昭和45年以来52年ぶりとなる。

第1表 年別人口動態

*各年における年間の累計値。人口のみ、各年12末日現在
 *平成24年7月住民基本台帳法改正、外国人登録法廃止
 *社会動態の増減は「転入-転出」に「その他増減」を加えたもの
 *「その他増減」は、職権記載・職権消除等による人口の増減数

| 年別 | 自然動態 | | | 社会動態 | | | | | 年間増減(人) | 人口(人) | 増減率 |
|------|-------|-------|-------|-------|-------|----------|----------|-------|---------|--------|--------|
| | 出生(人) | 死亡(人) | 増減(人) | 転入(人) | 転出(人) | 転入-転出(人) | その他増減(人) | 増減(人) | | | |
| 平成17 | 483 | 576 | ▲93 | 2,245 | 2,534 | ▲289 | ▲15 | ▲304 | ▲397 | 54,582 | ▲0.72% |
| 18 | 529 | 531 | ▲2 | 2,020 | 2,487 | ▲467 | 6 | ▲461 | ▲463 | 54,119 | ▲0.85% |
| 19 | 482 | 571 | ▲89 | 1,943 | 2,265 | ▲322 | 14 | ▲308 | ▲397 | 53,722 | ▲0.73% |
| 20 | 463 | 552 | ▲89 | 1,741 | 1,932 | ▲191 | 8 | ▲183 | ▲272 | 53,450 | ▲0.51% |
| 21 | 428 | 503 | ▲75 | 1,615 | 1,985 | ▲370 | 1 | ▲369 | ▲444 | 53,006 | ▲0.83% |
| 22 | 456 | 561 | ▲105 | 1,564 | 1,910 | ▲346 | 16 | ▲330 | ▲435 | 52,734 | ▲0.82% |
| 23 | 367 | 591 | ▲224 | 1,493 | 1,771 | ▲278 | 18 | ▲260 | ▲484 | 52,250 | ▲0.92% |
| 24 | 411 | 580 | ▲169 | 1,413 | 1,750 | ▲337 | ▲83 | ▲420 | ▲589 | 51,661 | ▲1.13% |
| 25 | 370 | 668 | ▲298 | 1,403 | 1,576 | ▲173 | ▲63 | ▲236 | ▲534 | 51,127 | ▲1.03% |
| 26 | 349 | 588 | ▲239 | 1,366 | 1,700 | ▲334 | ▲20 | ▲354 | ▲593 | 50,534 | ▲1.16% |
| 27 | 343 | 592 | ▲249 | 1,402 | 1,656 | ▲254 | 0 | ▲254 | ▲503 | 50,016 | ▲1.00% |
| 28 | 356 | 587 | ▲231 | 1,421 | 1,541 | ▲120 | ▲13 | ▲133 | ▲364 | 49,652 | ▲0.73% |
| 29 | 319 | 647 | ▲328 | 1,418 | 1,525 | ▲107 | ▲16 | ▲123 | ▲451 | 49,201 | ▲0.90% |
| 30 | 320 | 612 | ▲292 | 1,337 | 1,581 | ▲244 | ▲13 | ▲257 | ▲549 | 48,652 | ▲1.11% |
| 令和元 | 326 | 666 | ▲340 | 1,524 | 1,620 | ▲96 | ▲6 | ▲102 | ▲442 | 48,210 | ▲0.90% |
| 2 | 287 | 594 | ▲307 | 1,278 | 1,555 | ▲277 | ▲6 | ▲283 | ▲590 | 47,657 | ▲1.21% |
| 3 | 274 | 654 | ▲380 | 1,190 | 1,550 | ▲360 | 13 | ▲347 | ▲727 | 46,930 | ▲1.53% |
| 4 | 263 | 710 | ▲447 | 1,518 | 1,477 | 41 | 0 | 41 | ▲406 | 46,524 | ▲0.87% |

【第1図 年別自然動態】



(1) 自然動態

令和4年中の出生数は263人で前年より11人減少した。男女別では、男131人(4人減)、女132人(7人減)となっている。月平均出生数は21.9人で、前年より0.9人減少している。

死亡者数は710人で前年より56人増加した。男女別では男345人(3人増)、女365人(53人増)となっている。月平均死亡者数は59.2人で、前年より4.7人増加している。この結果、自然動態は447人の減(男214人減、女233人減)となっている。

(2) 社会動態

令和4年中の社会動態のうち、転入者数は1,518人で前年より328人の増(県内114人増、県外214人増)となっている。

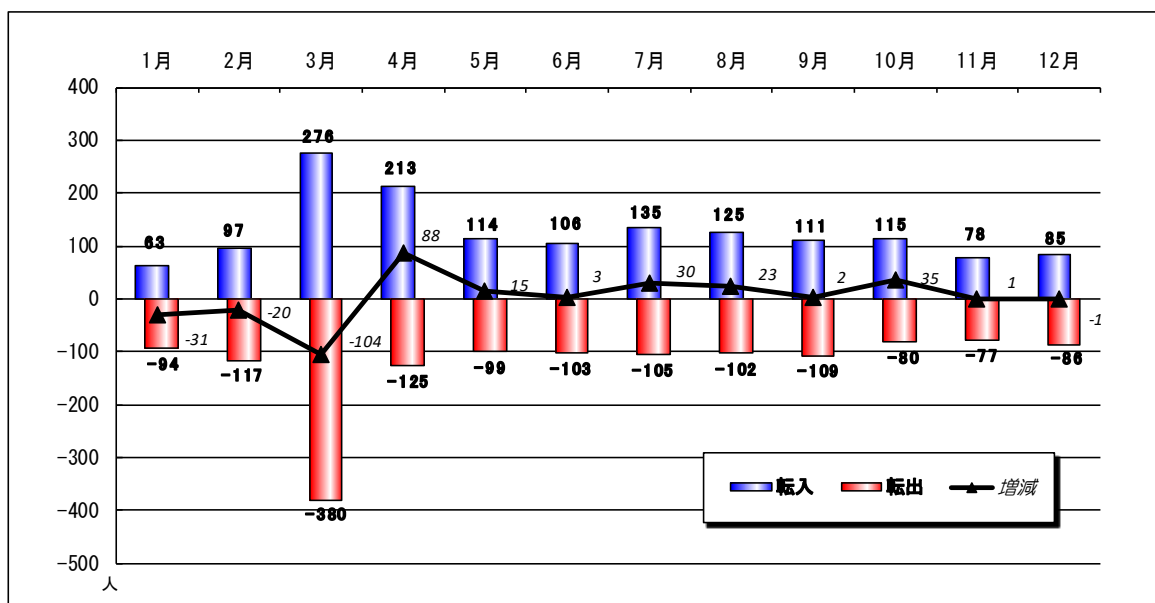
転出者数は1,477人で、前年より73人減(県内70人減、県外3人減)となっている。

この結果、転入者数は転出者数より41人の増(男1人増、女40増)となった。月平均転入・転出者数は、転入者が126.5人、転出者が123.1人で、転入者が3.4人上回っている。

月別に見ると、下図のとおり3-4月の異動が突出しており、これは就職・進学・転勤等によるものと思われる。

なお、社会動態全体では、41人の増となった。

【第2図 月別社会動態】

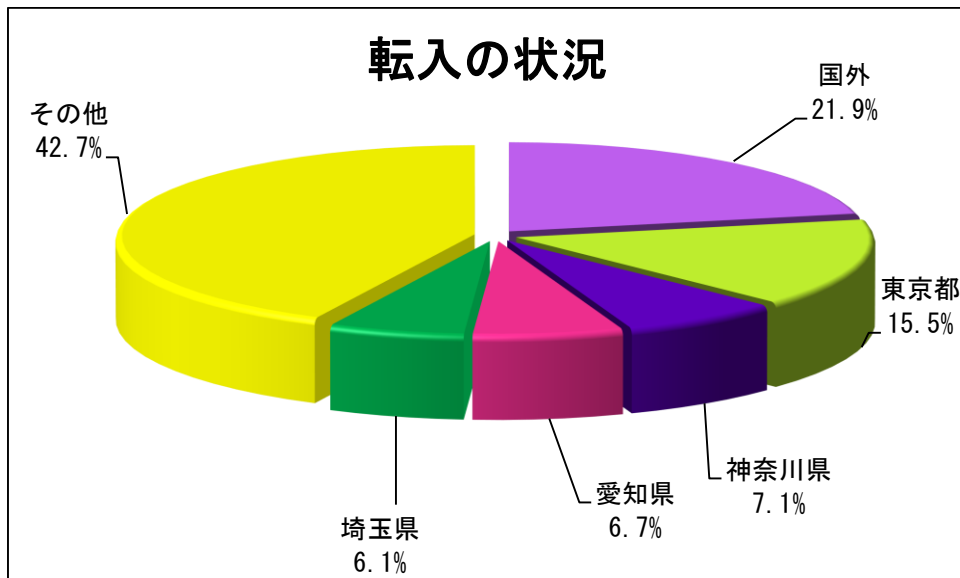


次に、地域別について見ると、県内他市町村への転出者が県内他市町村からの転入者を52人下回っており、県外への転出者が県外からの転入者を11人上回っている。

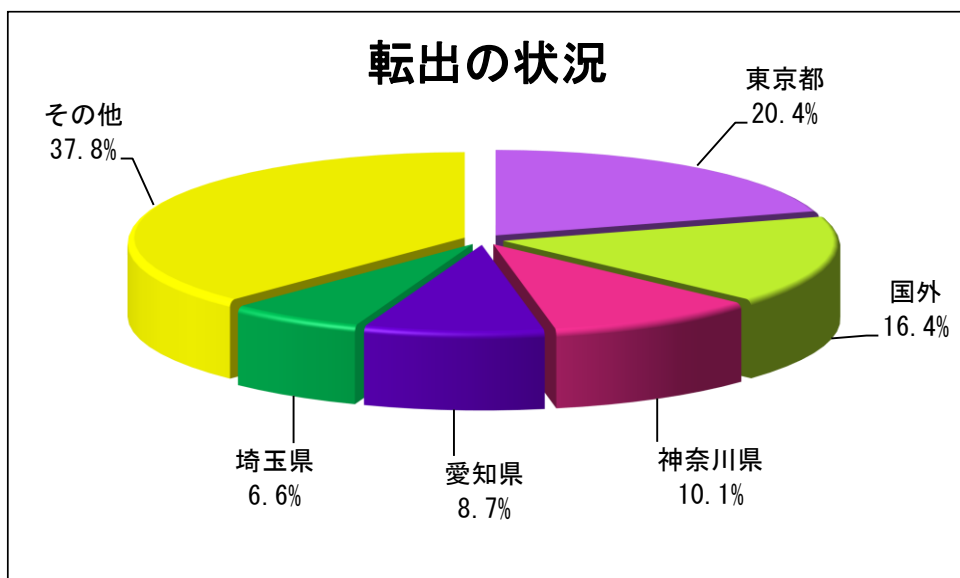
また、国外からの転入者及び国外への転出者については、いずれも上位5件以内に入っており、企業活動等の国際化や外国人労働者増加の状況が表れている。

| 転入計 | 県外から | | | 転出計 | 県外へ | | |
|-------------|-------------|-------------|-------------|--------------|--------------|-------------|-------------|
| | 県内他市町村から | 上位5件 | | | 県内他市町村へ | 上位5件 | |
| 1,518人 | 859人 | 659人 | 144人 | 1,477人 | 807人 | 670人 | 137人 |
| *前年比 328 | *前年比 114 | *前年比 214 | 東京都 102人 | *前年比 ▲73人 | *前年比 ▲70人 | *前年比 ▲3人 | 国外 110人 |
| | | | 神奈川県 47人 | | | | 神奈川県 68人 |
| | | | 愛知県 44人 | | | | 愛知県 58人 |
| | | | 埼玉県 40人 | | | | 埼玉県 44人 |

【第3図】 県外からの転入の状況



【第4図】 県外への転出の状況



社会動態による人口減少の要因となる、市外への転出者が市内への転入者を上回る地域は、長野市、松本市、箕輪町が上位3地域である。市内への転入者が市外への転出者を上回る地域は、下諏訪町、諏訪市、茅野市が上位3地域である。

第3表 県内主要市町村別転入・転出状況

* 「転入」：各市町村から岡谷市への転入 * 「転出」：岡谷市から各市町村への転出
(単位:人)

| 年別 | 諏訪市 | | | 茅野市 | | | 下諏訪町 | | | 富士見町 | | |
|----|-----|-----|------|-----|----|------|------|-----|------|------|----|------|
| | 転入 | 転出 | 増減 | 転入 | 転出 | 増減 | 転入 | 転出 | 増減 | 転入 | 転出 | 増減 |
| 25 | 153 | 167 | ▲ 14 | 82 | 98 | ▲ 16 | 126 | 132 | ▲ 6 | 9 | 14 | ▲ 5 |
| 26 | 138 | 203 | ▲ 65 | 69 | 99 | ▲ 30 | 136 | 136 | 0 | 9 | 15 | ▲ 6 |
| 27 | 181 | 159 | ▲ 22 | 84 | 88 | ▲ 4 | 115 | 119 | ▲ 4 | 12 | 12 | 0 |
| 28 | 166 | 142 | ▲ 24 | 76 | 99 | ▲ 23 | 91 | 104 | ▲ 13 | 4 | 15 | ▲ 11 |
| 29 | 155 | 166 | ▲ 11 | 82 | 63 | ▲ 19 | 110 | 90 | ▲ 20 | 4 | 6 | ▲ 2 |
| 30 | 122 | 178 | ▲ 56 | 61 | 79 | ▲ 18 | 128 | 108 | ▲ 20 | 10 | 2 | ▲ 8 |
| 元 | 143 | 157 | ▲ 14 | 61 | 74 | ▲ 13 | 127 | 123 | ▲ 4 | 12 | 5 | ▲ 7 |
| 2 | 136 | 170 | ▲ 34 | 75 | 62 | ▲ 13 | 139 | 141 | ▲ 2 | 11 | 18 | ▲ 7 |
| 3 | 172 | 146 | ▲ 26 | 71 | 67 | ▲ 4 | 101 | 121 | ▲ 20 | 6 | 7 | ▲ 1 |
| 4 | 150 | 129 | ▲ 21 | 72 | 58 | ▲ 14 | 142 | 82 | ▲ 60 | 10 | 4 | ▲ 6 |

| 年別 | 原村 | | | 長野市 | | | 松本市 | | | 塩尻市 | | |
|----|----|----|------|-----|-----|------|-----|-----|------|-----|----|------|
| | 転入 | 転出 | 増減 | 転入 | 転出 | 増減 | 転入 | 転出 | 増減 | 転入 | 転出 | 増減 |
| 25 | 6 | 1 | ▲ 5 | 66 | 73 | ▲ 7 | 105 | 114 | ▲ 9 | 71 | 83 | ▲ 12 |
| 26 | 3 | 13 | ▲ 10 | 67 | 85 | ▲ 18 | 90 | 104 | ▲ 14 | 69 | 88 | ▲ 19 |
| 27 | 2 | 7 | ▲ 5 | 64 | 57 | ▲ 7 | 90 | 112 | ▲ 22 | 74 | 69 | ▲ 5 |
| 28 | 5 | 6 | ▲ 1 | 53 | 60 | ▲ 7 | 80 | 101 | ▲ 21 | 56 | 75 | ▲ 19 |
| 29 | 8 | 10 | ▲ 2 | 66 | 108 | ▲ 42 | 100 | 95 | ▲ 5 | 49 | 81 | ▲ 32 |
| 30 | 2 | 9 | ▲ 7 | 70 | 65 | ▲ 5 | 78 | 139 | ▲ 61 | 59 | 67 | ▲ 8 |
| 元 | 0 | 8 | ▲ 8 | 66 | 69 | ▲ 3 | 98 | 114 | ▲ 16 | 68 | 65 | ▲ 3 |
| 2 | 6 | 5 | ▲ 1 | 61 | 71 | ▲ 10 | 108 | 96 | ▲ 12 | 59 | 85 | ▲ 26 |
| 3 | 3 | 2 | ▲ 1 | 50 | 76 | ▲ 26 | 92 | 108 | ▲ 16 | 45 | 69 | ▲ 24 |
| 4 | 7 | 5 | ▲ 2 | 48 | 71 | ▲ 23 | 86 | 107 | ▲ 21 | 69 | 84 | ▲ 15 |

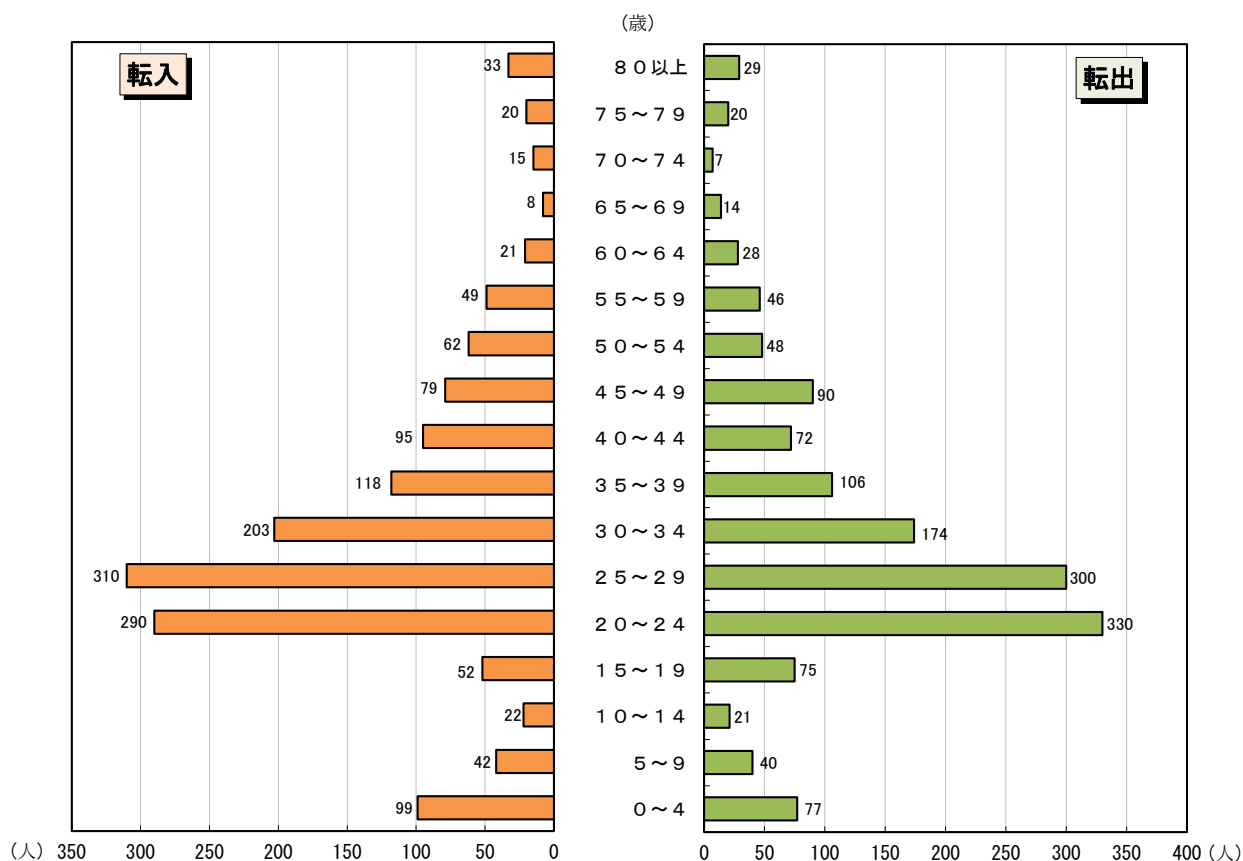
| 年別 | 伊那市 | | | 辰野町 | | | 箕輪町 | | | 上田市 | | |
|----|-----|----|------|-----|----|------|-----|----|------|-----|----|------|
| | 転入 | 転出 | 増減 | 転入 | 転出 | 増減 | 転入 | 転出 | 増減 | 転入 | 転出 | 増減 |
| 25 | 29 | 32 | ▲ 3 | 33 | 53 | ▲ 20 | 25 | 26 | ▲ 1 | 20 | 24 | ▲ 4 |
| 26 | 37 | 32 | ▲ 5 | 44 | 34 | ▲ 10 | 22 | 29 | ▲ 7 | 21 | 38 | ▲ 17 |
| 27 | 32 | 25 | ▲ 7 | 35 | 60 | ▲ 25 | 19 | 32 | ▲ 13 | 24 | 37 | ▲ 13 |
| 28 | 27 | 34 | ▲ 7 | 31 | 60 | ▲ 29 | 24 | 32 | ▲ 8 | 18 | 25 | ▲ 7 |
| 29 | 34 | 48 | ▲ 14 | 37 | 26 | ▲ 11 | 26 | 36 | ▲ 10 | 23 | 21 | ▲ 2 |
| 30 | 28 | 25 | ▲ 3 | 32 | 32 | 0 | 27 | 59 | ▲ 32 | 18 | 14 | ▲ 4 |
| 元 | 37 | 35 | ▲ 2 | 29 | 40 | ▲ 11 | 29 | 31 | ▲ 2 | 20 | 20 | 0 |
| 2 | 32 | 40 | ▲ 8 | 20 | 44 | ▲ 24 | 31 | 28 | ▲ 3 | 25 | 21 | ▲ 4 |
| 3 | 25 | 33 | ▲ 8 | 18 | 30 | ▲ 12 | 28 | 50 | ▲ 22 | 26 | 18 | ▲ 8 |
| 4 | 37 | 31 | ▲ 6 | 23 | 37 | ▲ 14 | 14 | 30 | ▲ 16 | 26 | 23 | ▲ 3 |

| 年別 | 飯田市 | | | 安曇野市 | | |
|----|-----|----|------|------|----|------|
| | 転入 | 転出 | 増減 | 転入 | 転出 | 増減 |
| 25 | 30 | 19 | ▲ 11 | 29 | 34 | ▲ 5 |
| 26 | 31 | 31 | 0 | 17 | 28 | ▲ 11 |
| 27 | 46 | 36 | ▲ 10 | 16 | 27 | ▲ 11 |
| 28 | 41 | 24 | ▲ 17 | 16 | 9 | ▲ 7 |
| 29 | 39 | 24 | ▲ 15 | 22 | 16 | ▲ 6 |
| 30 | 49 | 28 | ▲ 21 | 9 | 18 | ▲ 9 |
| 元 | 76 | 16 | ▲ 60 | 22 | 24 | ▲ 2 |
| 2 | 22 | 19 | ▲ 3 | 19 | 9 | ▲ 10 |
| 3 | 15 | 13 | ▲ 2 | 13 | 29 | ▲ 16 |
| 4 | 36 | 26 | ▲ 10 | 30 | 27 | ▲ 3 |

5歳階級別に見ると、転入者では25～29歳が310人と最も多く、全体の20.4%を占め、次いで20～24歳が290人(19.1%)、30～34歳が203人(13.4%)の順となっており、この3階層で全体の52.9%を占めている。

一方、転出者では、20～24歳が330人と最も多く、全体の22.3%を占め、次いで25～29歳が300人(20.3%)、30～34歳が174人(11.8%)の順となっており、この3階層で全体の54.4%を占めている。

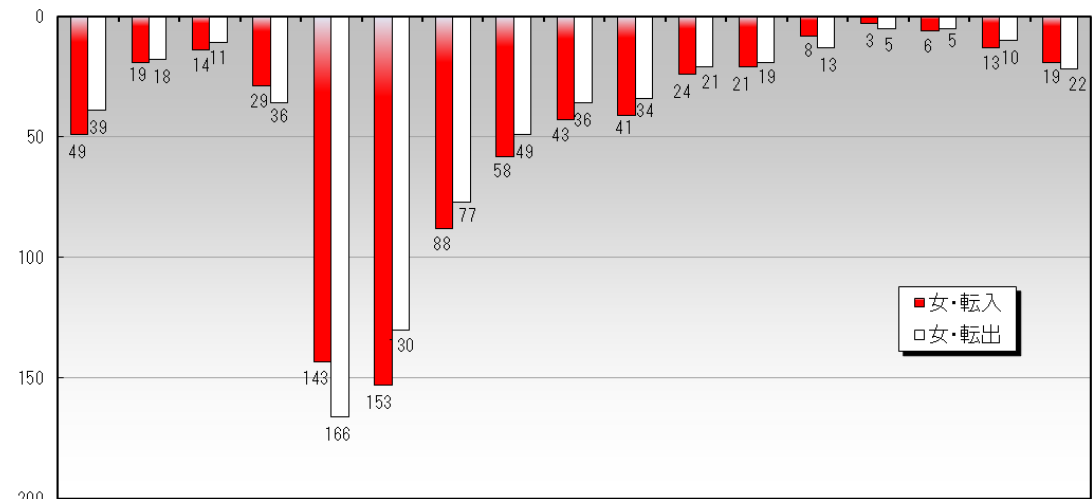
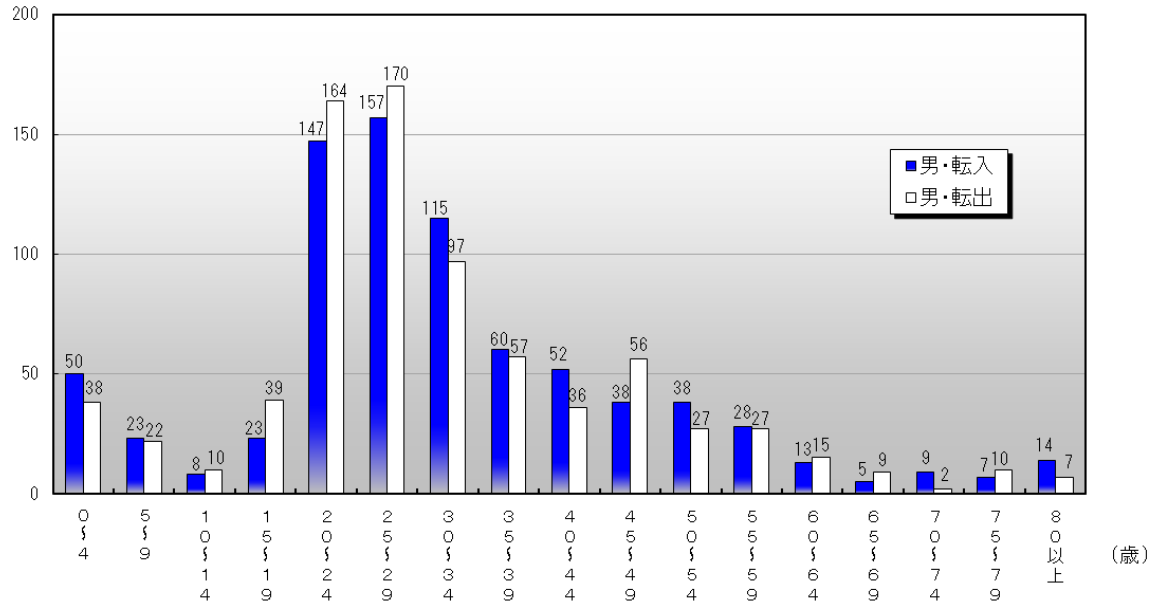
【第5図 5歳階級別 転入・転出者数】



また、男女別の転入・転出の状況は次図のとおりである。

【第6図 5歳階級別・男女別転入・転出者数】

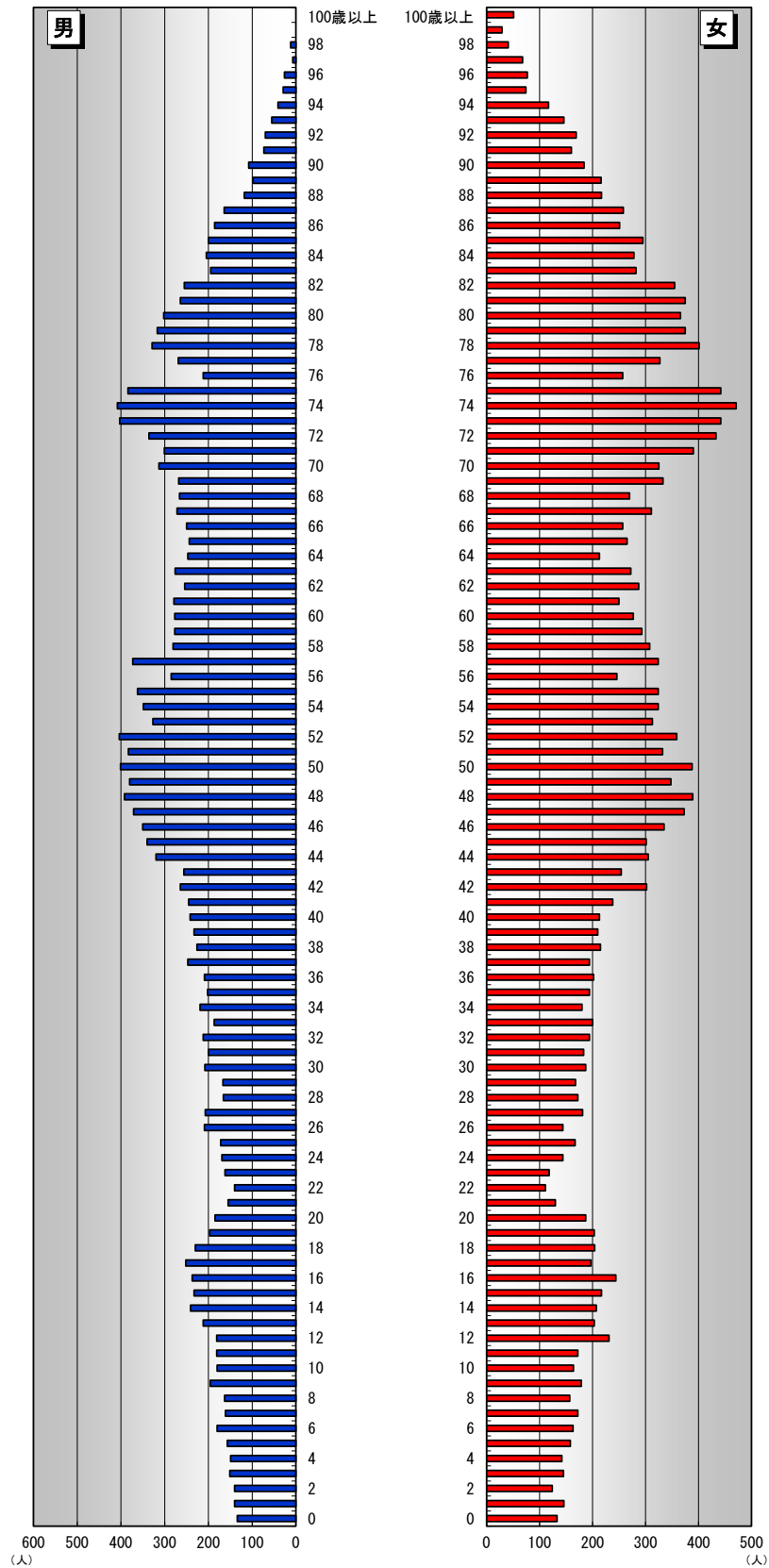
(人)



(人)

2 世帯数と年齢別構成

【第7図 人口ピラミッド(令和4年10月1日現在)】



(1) 世帯数と人口

令和4年10月1日現在の世帯数は19,193世帯、人口は46,630人、一世帯当たりの世帯員数は2.43人となっている。

第4表 人口と世帯数の推移

(各年10月1日現在)

| 年別 | 世帯数 (世帯) | 人 口 | | | 女100 に対する男 (人) | 人口 密度 (人/K㎡) | 一世帯 当たりの 人口 (人) | 対長野県比 | |
|-------|---------------|---------------|---------------|---------------|----------------------|--------------------|--------------------------|--------------|-------------|
| | | 総数 (人) | 男 (人) | 女 (人) | | | | 世 帯 数 (%) | 人 口 (%) |
| 昭和 63 | 18,478 | 60,816 | 29,463 | 31,353 | 94 | 714 | 3.29 | 2.88 | 2.82 |
| 平成 元 | 18,604 | 60,532 | 29,382 | 31,150 | 94 | 711 | 3.25 | 2.87 | 2.80 |
| 2 | 18,684 | 59,849 | 28,985 | 30,864 | 94 | 703 | 3.20 | 2.84 | 2.78 |
| 3 | 18,847 | 59,516 | 28,784 | 30,732 | 94 | 699 | 3.16 | 2.82 | 2.75 |
| 4 | 18,968 | 59,266 | 28,672 | 30,594 | 94 | 696 | 3.12 | 2.79 | 2.73 |
| 5 | 19,077 | 58,986 | 28,588 | 30,398 | 94 | 692 | 3.09 | 2.77 | 2.71 |
| 6 | 19,192 | 58,670 | 28,408 | 30,262 | 94 | 689 | 3.06 | 2.74 | 2.68 |
| 7 | 19,164 | 58,056 | 28,210 | 29,846 | 95 | 681 | 3.03 | 2.69 | 2.65 |
| 8 | 19,712 | 57,616 | 27,992 | 29,624 | 94 | 676 | 2.92 | 2.71 | 2.62 |
| 9 | 19,856 | 57,284 | 27,856 | 29,428 | 95 | 672 | 2.88 | 2.68 | 2.59 |
| 10 | 20,027 | 57,074 | 27,780 | 29,294 | 95 | 670 | 2.85 | 2.67 | 2.58 |
| 11 | 20,260 | 56,950 | 27,773 | 29,177 | 95 | 669 | 2.81 | 2.66 | 2.57 |
| 12 | 19,570 | 56,401 | 27,644 | 28,757 | 96 | 662 | 2.88 | 2.58 | 2.55 |
| 13 | 19,831 | 56,262 | 27,580 | 28,682 | 96 | 660 | 2.84 | 2.58 | 2.53 |
| 14 | 19,851 | 55,875 | 27,396 | 28,479 | 96 | 656 | 2.81 | 2.56 | 2.52 |
| 15 | 19,905 | 55,554 | 27,203 | 28,351 | 96 | 652 | 2.79 | 2.54 | 2.51 |
| 16 | 20,099 | 55,312 | 27,103 | 28,209 | 96 | 649 | 2.75 | 2.54 | 2.50 |
| 17 | 19,661 | 54,699 | 26,697 | 28,002 | 95 | 642 | 2.78 | 2.52 | 2.49 |
| 18 | 19,609 | 54,214 | 26,438 | 27,776 | 95 | 636 | 2.76 | 2.49 | 2.48 |
| 19 | 19,616 | 53,793 | 26,196 | 27,597 | 95 | 631 | 2.74 | 2.47 | 2.47 |
| 20 | 19,747 | 53,529 | 26,076 | 27,453 | 95 | 628 | 2.71 | 2.48 | 2.46 |
| 21 | 19,728 | 53,077 | 25,811 | 27,266 | 95 | 623 | 2.69 | 2.47 | 2.46 |
| 22 | 19,501 | 52,841 | 25,625 | 27,216 | 94 | 620 | 2.71 | 2.45 | 2.45 |
| 23 | 19,520 | 52,403 | 25,380 | 27,023 | 94 | 615 | 2.68 | 2.44 | 2.44 |
| 24 | 19,524 | 51,822 | 25,091 | 26,731 | 94 | 608 | 2.65 | 2.43 | 2.43 |
| 25 | 19,405 | 51,207 | 24,822 | 26,385 | 94 | 601 | 2.64 | 2.40 | 2.41 |
| 26 | 19,432 | 50,690 | 24,559 | 26,131 | 94 | 596 | 2.61 | 2.39 | 2.40 |
| 27 | 19,100 | 50,128 | 24,330 | 25,798 | 94 | 589 | 2.58 | 2.37 | 2.39 |
| 28 | 19,173 | 49,743 | 24,119 | 25,624 | 94 | 585 | 2.59 | 2.36 | 2.38 |
| 29 | 19,214 | 49,262 | 23,889 | 25,373 | 94 | 579 | 2.56 | 2.35 | 2.37 |
| 30 | 19,256 | 48,748 | 23,688 | 25,060 | 95 | 573 | 2.53 | 2.34 | 2.36 |
| 令和 元 | 19,387 | 48,283 | 23,491 | 24,792 | 95 | 567 | 2.49 | 2.34 | 2.36 |
| 2 | 19,274 | 47,790 | 23,213 | 24,577 | 94 | 562 | 2.48 | 2.32 | 2.33 |
| 3 | 19,138 | 47,073 | 22,853 | 24,220 | 94 | 553 | 2.46 | 2.29 | 2.32 |
| 4 | 19,193 | 46,630 | 22,626 | 24,004 | 94 | 548 | 2.43 | 2.27 | 2.31 |

(注) ・人口密度について、平成25年までは市面積85.19K㎡として算出していたが、平成26年より国土地理院による「全国都道府県市区町村別面積調」の測定方法が変更されたため、市面積85.10K㎡として算出している。

・国勢調査実施年はその結果による数値であり、国勢調査実施年から次の国勢調査実施年までは直近の国勢調査の結果を基にした推計値である。

(2) 年齢3区分別人口

第5表 年齢3区分別人口の推移

(各年10月1日現在)

| 年別 | 総数 | 年齢3区分別人口 | | | | | | | 年齢構成指数 | | | |
|-------|---------------|-----------------|-------------|--------------------|-------------|--------------|-----------------|-------------|----------------|----------------|----------------|---------------|
| | | 年少人口 (0～14歳) | | 生産年齢人口 (15～64歳) | | | 老年人口 (65歳以上) | | 年少 人口 指数 | 老年 人口 指数 | 従属 人口 指数 | 老年 化 指数 |
| | | 割合 | 割合 | 割合 | 内15 ～24歳 | 割合 | | | | | | |
| 平成 14 | 55,875 | 7,788 | 13.9 | 35,695 | 63.9 | 5,304 | 12,386 | 22.2 | 21.8 | 34.7 | 56.5 | 159.0 |
| 15 | 55,554 | 7,706 | 13.9 | 35,136 | 63.3 | 5,151 | 12,706 | 22.9 | 21.9 | 36.2 | 58.1 | 164.9 |
| 16 | 55,312 | 7,668 | 13.9 | 34,666 | 62.7 | 5,081 | 12,972 | 23.5 | 22.1 | 37.4 | 59.5 | 169.2 |
| 17 | 54,699 | 7,581 | 13.9 | 33,696 | 61.6 | 4,463 | 13,422 | 24.5 | 22.5 | 39.8 | 62.3 | 177.0 |
| 18 | 54,214 | 7,550 | 13.9 | 32,916 | 60.7 | 4,298 | 13,748 | 25.4 | 22.9 | 41.8 | 64.7 | 182.1 |
| 19 | 53,793 | 7,477 | 13.9 | 32,194 | 59.8 | 4,237 | 14,122 | 26.3 | 23.2 | 43.9 | 67.1 | 188.9 |
| 20 | 53,529 | 7,428 | 13.9 | 31,657 | 59.1 | 4,279 | 14,444 | 27.0 | 23.5 | 45.6 | 69.1 | 194.5 |
| 21 | 53,077 | 7,329 | 13.8 | 30,971 | 58.4 | 4,357 | 14,777 | 27.8 | 23.7 | 47.7 | 71.4 | 201.6 |
| 22 | 52,841 | 7,260 | 13.8 | 30,538 | 57.9 | 3,980 | 14,975 | 28.4 | 23.8 | 49.0 | 72.8 | 206.3 |
| 23 | 52,403 | 7,148 | 13.7 | 30,234 | 57.8 | 3,996 | 14,953 | 28.6 | 23.6 | 49.5 | 73.1 | 209.2 |
| 24 | 51,822 | 6,968 | 13.5 | 29,477 | 57.0 | 4,030 | 15,309 | 29.6 | 23.6 | 51.9 | 75.6 | 219.7 |
| 25 | 51,207 | 6,807 | 13.3 | 28,651 | 56.0 | 4,043 | 15,681 | 30.7 | 23.8 | 54.7 | 78.5 | 230.4 |
| 26 | 50,690 | 6,566 | 13.0 | 27,974 | 55.3 | 4,192 | 16,082 | 31.8 | 23.5 | 57.5 | 81.0 | 244.9 |
| 27 | 50,128 | 6,327 | 12.7 | 27,331 | 54.8 | 3,961 | 16,181 | 32.5 | 23.1 | 59.2 | 82.4 | 255.7 |
| 28 | 49,743 | 6,164 | 12.5 | 26,887 | 54.4 | 3,986 | 16,403 | 33.2 | 22.9 | 61.0 | 83.9 | 266.1 |
| 29 | 49,262 | 5,935 | 12.1 | 26,577 | 54.3 | 4,022 | 16,461 | 33.6 | 22.3 | 61.9 | 84.3 | 277.4 |
| 30 | 48,748 | 5,766 | 11.9 | 26,212 | 54.1 | 4,089 | 16,481 | 34.0 | 22.0 | 62.9 | 84.9 | 285.8 |
| 令和 元 | 48,283 | 5,610 | 11.6 | 25,973 | 53.8 | 4,218 | 16,411 | 34.0 | 21.6 | 63.2 | 84.8 | 292.5 |
| 2 | 47,790 | 5,452 | 11.6 | 25,609 | 54.6 | 3,795 | 16,522 | 35.3 | 21.3 | 64.5 | 85.8 | 303.0 |
| 3 | 47,073 | 5,214 | 11.1 | 25,230 | 53.8 | 3,689 | 16,422 | 35.0 | 20.7 | 65.1 | 85.8 | 315.0 |
| 4 | 46,630 | 5,062 | 10.9 | 25,073 | 54.0 | 3,715 | 16,288 | 35.1 | 20.2 | 65.0 | 85.2 | 321.8 |

(注) 平成12～16、22年以降の人口総数は、年齢別人口に年齢不詳があるため、年齢別人口を合算しても総数と一致しない。

【参考】 [年齢構成指数]算出計算式

- 年少人口指数 = $\frac{\text{年少人口 (0～14歳)}}{\text{生産年齢人口 (15～64歳)}} \times 100$
- 老年人口指数 = $\frac{\text{老年人口 (65歳以上)}}{\text{生産年齢人口}} \times 100$
- 従属人口指数 = $\frac{\text{年少人口} + \text{老年人口}}{\text{生産年齢人口}} \times 100$
- 老年化指数 = $\frac{\text{老年人口}}{\text{年少人口}} \times 100$

II 統計表

【第1表】 人口と世帯数の異動状況 (各年12月31日現在)

| 年別 | 世帯数 | | 人口 | | | | | | | | | | 自然動態 | | | | | | | | | | 社会動態 | | | | | | | | | | 年(月)間増減 | |
|--------|--------|--------|--------|--------|--------|-----|-----|-----|-----|-----|-----|-------|-------|-------|-------|-------|-----|-------|-------|-------|-------|-------|-------|----|-----|-------|-------|---------|---------|-----|---|---|---------|--|
| | 平成 | 令和 | 総数 | | 男 | | 女 | | 出生 | | 死亡 | | 増減 | | 男 | | 女 | | 転入 | | 転出 | | 転入-転出 | | その他 | | 増減 | | 増減 | 増加率 | | | | |
| | | | 男 | 女 | 男 | 女 | 男 | 女 | 男 | 女 | 男 | 女 | 男 | 女 | 男 | 女 | 男 | 女 | 男 | 女 | 男 | 女 | 男 | 女 | 男 | 女 | 男 | 女 | | | 男 | 女 | | |
| 平成19 | 19,660 | 19,660 | 53,722 | 26,167 | 27,555 | 482 | 257 | 225 | 571 | 312 | 259 | ▲ 89 | ▲ 55 | ▲ 34 | 1,943 | 1,165 | 778 | 2,265 | 933 | ▲ 322 | ▲ 167 | ▲ 155 | 14 | 32 | 18 | ▲ 308 | ▲ 397 | ▲ 0.73% | | | | | | |
| 20 | 19,749 | 19,749 | 53,450 | 26,041 | 27,409 | 463 | 236 | 227 | 552 | 284 | 268 | ▲ 89 | ▲ 48 | ▲ 41 | 1,741 | 1,043 | 698 | 1,932 | 822 | ▲ 191 | ▲ 67 | ▲ 124 | 8 | 23 | 15 | ▲ 183 | ▲ 272 | ▲ 0.51% | | | | | | |
| 21 | 19,706 | 19,706 | 53,006 | 25,773 | 27,233 | 428 | 224 | 204 | 503 | 265 | 238 | ▲ 75 | ▲ 41 | ▲ 34 | 1,615 | 1,028 | 587 | 1,985 | 846 | ▲ 370 | ▲ 111 | ▲ 259 | 1 | 24 | 23 | ▲ 369 | ▲ 444 | ▲ 0.83% | | | | | | |
| 注1) 22 | 19,492 | 19,492 | 52,734 | 25,560 | 27,174 | 456 | 210 | 246 | 561 | 304 | 257 | ▲ 105 | ▲ 94 | ▲ 11 | 1,564 | 895 | 669 | 1,910 | 758 | ▲ 346 | ▲ 257 | ▲ 89 | 16 | 34 | 18 | ▲ 330 | ▲ 435 | ▲ 0.82% | | | | | | |
| 23 | 19,488 | 19,488 | 52,250 | 25,304 | 26,946 | 367 | 188 | 179 | 591 | 317 | 274 | ▲ 224 | ▲ 129 | ▲ 95 | 1,493 | 921 | 572 | 1,771 | 678 | ▲ 278 | ▲ 172 | ▲ 106 | 18 | 24 | 6 | ▲ 260 | ▲ 484 | ▲ 0.92% | | | | | | |
| 24 | 19,464 | 19,464 | 51,661 | 25,009 | 26,652 | 411 | 213 | 198 | 580 | 288 | 292 | ▲ 169 | ▲ 75 | ▲ 94 | 1,413 | 867 | 546 | 1,750 | 651 | ▲ 337 | ▲ 232 | ▲ 105 | ▲ 83 | 35 | 118 | ▲ 420 | ▲ 589 | ▲ 1.13% | | | | | | |
| 25 | 19,409 | 19,409 | 51,127 | 24,746 | 26,381 | 370 | 193 | 177 | 668 | 344 | 324 | ▲ 298 | ▲ 151 | ▲ 147 | 1,403 | 890 | 513 | 1,576 | 955 | ▲ 173 | ▲ 65 | ▲ 108 | ▲ 63 | 34 | 97 | ▲ 236 | ▲ 534 | ▲ 1.03% | | | | | | |
| 26 | 19,382 | 19,382 | 50,534 | 24,465 | 26,069 | 349 | 186 | 163 | 588 | 314 | 274 | ▲ 239 | ▲ 128 | ▲ 111 | 1,366 | 866 | 500 | 1,700 | 1,037 | ▲ 334 | ▲ 171 | ▲ 163 | ▲ 20 | 31 | 51 | ▲ 354 | ▲ 593 | ▲ 1.16% | | | | | | |
| 注2) 27 | 19,074 | 19,074 | 50,016 | 24,261 | 25,755 | 343 | 179 | 164 | 592 | 286 | 306 | ▲ 249 | ▲ 107 | ▲ 142 | 1,402 | 892 | 510 | 1,656 | 950 | ▲ 254 | ▲ 88 | ▲ 196 | 0 | 51 | 51 | ▲ 254 | ▲ 503 | ▲ 1.00% | | | | | | |
| 28 | 19,182 | 19,182 | 49,652 | 24,071 | 25,581 | 356 | 189 | 167 | 587 | 293 | 294 | ▲ 231 | ▲ 104 | ▲ 127 | 1,421 | 815 | 606 | 1,541 | 926 | ▲ 120 | ▲ 111 | ▲ 9 | ▲ 13 | 25 | 38 | ▲ 133 | ▲ 364 | ▲ 0.73% | | | | | | |
| 29 | 19,237 | 19,237 | 49,201 | 23,855 | 25,346 | 319 | 160 | 159 | 647 | 313 | 334 | ▲ 328 | ▲ 153 | ▲ 175 | 1,418 | 856 | 562 | 1,525 | 906 | ▲ 107 | ▲ 50 | ▲ 57 | ▲ 16 | 20 | 36 | ▲ 123 | ▲ 451 | ▲ 0.90% | | | | | | |
| 30 | 19,259 | 19,259 | 48,652 | 23,663 | 24,989 | 320 | 166 | 154 | 612 | 284 | 328 | ▲ 292 | ▲ 118 | ▲ 174 | 1,337 | 783 | 554 | 1,581 | 942 | ▲ 244 | ▲ 159 | ▲ 85 | ▲ 13 | 23 | 36 | ▲ 257 | ▲ 549 | ▲ 1.11% | | | | | | |
| 令和元 | 19,379 | 19,379 | 48,210 | 23,449 | 24,761 | 326 | 159 | 167 | 666 | 323 | 343 | ▲ 340 | ▲ 164 | ▲ 176 | 1,524 | 911 | 613 | 1,620 | 890 | ▲ 96 | ▲ 21 | ▲ 117 | ▲ 6 | 38 | 44 | ▲ 102 | ▲ 442 | ▲ 0.90% | | | | | | |
| 注3) 2 | 19,238 | 19,238 | 47,657 | 23,150 | 24,507 | 287 | 141 | 146 | 594 | 280 | 314 | ▲ 307 | ▲ 139 | ▲ 168 | 1,278 | 846 | 432 | 1,555 | 920 | ▲ 277 | ▲ 74 | ▲ 203 | ▲ 6 | 39 | 45 | ▲ 283 | ▲ 590 | ▲ 1.21% | | | | | | |
| 3 | 19,052 | 19,052 | 46,930 | 22,802 | 24,128 | 274 | 135 | 139 | 654 | 342 | 312 | ▲ 380 | ▲ 207 | ▲ 173 | 1,190 | 745 | 445 | 1,550 | 877 | ▲ 360 | ▲ 132 | ▲ 228 | 13 | 37 | 24 | ▲ 347 | ▲ 727 | ▲ 1.51% | | | | | | |
| 4 | 19,172 | 19,172 | 46,524 | 22,586 | 23,938 | 263 | 131 | 132 | 710 | 345 | 365 | ▲ 447 | ▲ 214 | ▲ 233 | 1,518 | 859 | 659 | 1,477 | 807 | ▲ 41 | ▲ 52 | ▲ 11 | 0 | 27 | 27 | ▲ 41 | ▲ 406 | ▲ 0.86% | | | | | | |
| 4年1月 | 19,017 | 19,017 | 46,841 | 22,744 | 24,097 | 17 | 10 | 7 | 73 | 42 | 31 | ▲ 56 | ▲ 32 | ▲ 24 | 63 | 37 | 26 | 94 | 56 | ▲ 31 | ▲ 19 | ▲ 12 | ▲ 2 | 1 | 3 | ▲ 33 | ▲ 89 | ▲ 0.19% | | | | | | |
| 2月 | 19,017 | 19,017 | 46,787 | 22,716 | 24,071 | 24 | 10 | 14 | 58 | 27 | 31 | ▲ 34 | ▲ 17 | ▲ 17 | 97 | 63 | 34 | 117 | 63 | ▲ 20 | ▲ 0 | ▲ 20 | 0 | 1 | 1 | ▲ 20 | ▲ 54 | ▲ 0.12% | | | | | | |
| 3月 | 19,050 | 19,050 | 46,647 | 22,635 | 24,012 | 20 | 6 | 14 | 58 | 29 | 29 | ▲ 38 | ▲ 23 | ▲ 15 | 276 | 193 | 83 | 380 | 189 | ▲ 104 | ▲ 4 | ▲ 108 | 2 | 3 | 1 | ▲ 102 | ▲ 140 | ▲ 0.30% | | | | | | |
| 4月 | 19,120 | 19,120 | 46,712 | 22,666 | 24,046 | 31 | 15 | 16 | 55 | 31 | 24 | ▲ 24 | ▲ 16 | ▲ 8 | 213 | 108 | 105 | 125 | 68 | 88 | 40 | 48 | 1 | 3 | 2 | 89 | 65 | 0.14% | | | | | | |
| 5月 | 19,143 | 19,143 | 46,686 | 22,648 | 24,038 | 25 | 11 | 14 | 67 | 35 | 32 | ▲ 42 | ▲ 24 | ▲ 18 | 114 | 48 | 66 | 99 | 73 | 15 | ▲ 25 | 40 | 1 | 3 | 2 | 16 | ▲ 26 | ▲ 0.06% | | | | | | |
| 6月 | 19,157 | 19,157 | 46,670 | 22,643 | 24,027 | 21 | 14 | 7 | 42 | 23 | 19 | ▲ 21 | ▲ 9 | ▲ 12 | 106 | 42 | 64 | 103 | 50 | 3 | ▲ 8 | 11 | 2 | 6 | 4 | 5 | ▲ 16 | ▲ 0.03% | | | | | | |
| 7月 | 19,177 | 19,177 | 46,686 | 22,644 | 24,042 | 30 | 17 | 13 | 44 | 23 | 21 | ▲ 14 | ▲ 6 | ▲ 8 | 135 | 53 | 82 | 105 | 54 | 30 | ▲ 1 | 31 | 0 | 1 | 1 | 30 | 16 | 0.03% | | | | | | |
| 8月 | 19,187 | 19,187 | 46,663 | 22,627 | 24,036 | 13 | 6 | 7 | 59 | 31 | 28 | ▲ 46 | ▲ 25 | ▲ 21 | 125 | 67 | 58 | 102 | 42 | 23 | 25 | ▲ 2 | 0 | 1 | 1 | 23 | ▲ 23 | ▲ 0.05% | | | | | | |
| 9月 | 19,193 | 19,193 | 46,630 | 22,626 | 24,004 | 26 | 13 | 13 | 60 | 20 | 40 | ▲ 34 | ▲ 7 | ▲ 27 | 111 | 70 | 41 | 109 | 66 | 43 | 2 | 4 | ▲ 2 | 1 | 2 | 3 | 1 | ▲ 33 | ▲ 0.07% | | | | | |
| 10月 | 19,208 | 19,208 | 46,638 | 22,625 | 24,013 | 22 | 11 | 11 | 50 | 24 | 26 | ▲ 28 | ▲ 13 | ▲ 15 | 115 | 79 | 36 | 80 | 54 | 26 | 35 | 25 | 10 | 1 | 3 | 2 | 36 | 8 | 0.02% | | | | | |
| 11月 | 19,185 | 19,185 | 46,576 | 22,606 | 23,970 | 19 | 11 | 8 | 82 | 32 | 50 | ▲ 63 | ▲ 21 | ▲ 42 | 78 | 44 | 34 | 77 | 35 | 42 | 1 | 9 | ▲ 8 | 0 | 0 | 1 | ▲ 62 | ▲ 0.13% | | | | | | |
| 12月 | 19,172 | 19,172 | 46,524 | 22,586 | 23,938 | 15 | 7 | 8 | 62 | 28 | 34 | ▲ 47 | ▲ 21 | ▲ 26 | 85 | 55 | 30 | 86 | 57 | ▲ 1 | ▲ 2 | 1 | ▲ 4 | 3 | 7 | ▲ 5 | ▲ 52 | ▲ 0.11% | | | | | | |

注1) 平成22年の人口総数及び世帯数については平成22年国勢調査の基礎数値をもとにしているため、年間増減数により算出した人口総数とは一致しない。
 注2) 平成27年の人口総数については平成27年国勢調査の基礎数値をもとにしているため、年間増減数により算出した人口総数とは一致しない。
 注3) 令和2年の人口総数及び世帯数については令和2年国勢調査の基礎数値をもとにしているため、年間増減数により算出した人口総数とは一致しない。

【第2表】 人口異動の地域別状況 (各年12月31日現在)

(単位:人)

| 区分 | 総数 | 県内 | | 県外 | | 県外内訳 | | | | | | | |
|-----|------|--------------|------------|--------------|------------|--------------|------------|-----------|-----------|-----------|-----------|------------|------------|
| | | 実数 | 構成比 | 実数 | 構成比 | 東京都 | 神奈川県 | 埼玉県 | 愛知県 | 千葉県 | 国外 | その他 | |
| 転入 | 令和元年 | 1,524 | 911 | 59.8% | 613 | 40.2% | 104 | 60 | 36 | 44 | 21 | 149 | 199 |
| | 2年 | 1,278 | 846 | 66.2% | 432 | 33.8% | 60 | 41 | 42 | 35 | 21 | 59 | 174 |
| | 3年 | 1,190 | 745 | 62.6% | 445 | 37.4% | 85 | 45 | 35 | 47 | 16 | 34 | 183 |
| | 4年 | 1,518 | 859 | 56.6% | 659 | 43.4% | 102 | 47 | 40 | 44 | 23 | 144 | 259 |
| | 1月 | 63 | 37 | 58.7% | 26 | 41.3% | 10 | 1 | 0 | 2 | 3 | 0 | 10 |
| | 2月 | 97 | 63 | 64.9% | 34 | 35.1% | 3 | 2 | 3 | 4 | 2 | 3 | 17 |
| | 3月 | 276 | 193 | 69.9% | 83 | 30.1% | 17 | 5 | 6 | 8 | 3 | 8 | 36 |
| | 4月 | 213 | 108 | 50.7% | 105 | 49.3% | 25 | 7 | 10 | 3 | 1 | 11 | 48 |
| | 5月 | 114 | 48 | 42.1% | 66 | 57.9% | 11 | 2 | 3 | 5 | 4 | 20 | 21 |
| | 6月 | 106 | 42 | 39.6% | 64 | 60.4% | 4 | 9 | 1 | 6 | 3 | 29 | 12 |
| | 7月 | 135 | 53 | 39.3% | 82 | 60.7% | 10 | 4 | 4 | 9 | 3 | 24 | 28 |
| | 8月 | 125 | 67 | 53.6% | 58 | 46.4% | 7 | 4 | 6 | 4 | 0 | 10 | 27 |
| | 9月 | 111 | 70 | 63.1% | 41 | 36.9% | 1 | 6 | 1 | 0 | 0 | 11 | 22 |
| 10月 | 115 | 79 | 68.7% | 36 | 31.3% | 4 | 4 | 1 | 3 | 1 | 10 | 13 | |
| 11月 | 78 | 44 | 56.4% | 34 | 43.6% | 7 | 3 | 1 | 0 | 2 | 7 | 14 | |
| 12月 | 85 | 55 | 64.7% | 30 | 35.3% | 3 | 0 | 4 | 0 | 1 | 11 | 11 | |
| 転出 | 令和元年 | 1,620 | 890 | 54.9% | 730 | 45.1% | 167 | 85 | 41 | 39 | 35 | 122 | 241 |
| | 2年 | 1,555 | 920 | 59.2% | 635 | 40.8% | 152 | 72 | 45 | 52 | 32 | 74 | 208 |
| | 3年 | 1,550 | 877 | 56.6% | 673 | 43.4% | 152 | 52 | 46 | 51 | 34 | 103 | 235 |
| | 4年 | 1,477 | 807 | 54.6% | 670 | 45.4% | 137 | 68 | 44 | 58 | 27 | 110 | 226 |
| | 1月 | 94 | 56 | 59.6% | 38 | 40.4% | 9 | 4 | 2 | 6 | 1 | 5 | 11 |
| | 2月 | 117 | 63 | 53.8% | 54 | 46.2% | 19 | 7 | 2 | 3 | 3 | 4 | 16 |
| | 3月 | 380 | 189 | 49.7% | 191 | 50.3% | 51 | 27 | 17 | 16 | 7 | 8 | 65 |
| | 4月 | 125 | 68 | 54.4% | 57 | 45.6% | 5 | 2 | 4 | 9 | 3 | 7 | 27 |
| | 5月 | 99 | 73 | 73.7% | 26 | 26.3% | 4 | 2 | 3 | 1 | 1 | 3 | 12 |
| | 6月 | 103 | 50 | 48.5% | 53 | 51.5% | 7 | 1 | 2 | 9 | 2 | 6 | 26 |
| | 7月 | 105 | 54 | 51.4% | 51 | 48.6% | 8 | 2 | 5 | 4 | 0 | 16 | 16 |
| | 8月 | 102 | 42 | 41.2% | 60 | 58.8% | 7 | 8 | 1 | 3 | 4 | 23 | 14 |
| | 9月 | 109 | 66 | 60.6% | 43 | 39.4% | 7 | 4 | 4 | 3 | 2 | 11 | 12 |
| 10月 | 80 | 54 | 67.5% | 26 | 32.5% | 8 | 4 | 0 | 1 | 0 | 4 | 9 | |
| 11月 | 77 | 35 | 45.5% | 42 | 54.5% | 5 | 3 | 2 | 3 | 3 | 14 | 12 | |
| 12月 | 86 | 57 | 66.3% | 29 | 33.7% | 7 | 4 | 2 | 0 | 1 | 9 | 6 | |

【第3表】 5歳階級別・月別転入者数 (令和4年12月31日現在)

(単位:人)

| 年齢 | 転入計 | 男 | 女 | 1月 | 2月 | 3月 | 4月 | 5月 | 6月 | 7月 | 8月 | 9月 | 10月 | 11月 | 12月 |
|-------|-------|-----|-----|----|----|-----|-----|-----|-----|-----|-----|-----|-----|-----|-----|
| 総数 | 1,518 | 787 | 731 | 63 | 97 | 276 | 213 | 114 | 106 | 135 | 125 | 111 | 115 | 78 | 85 |
| 0～4 | 99 | 50 | 49 | 3 | 10 | 18 | 15 | 6 | 3 | 14 | 9 | 8 | 7 | 2 | 4 |
| 5～9 | 42 | 23 | 19 | 0 | 1 | 11 | 11 | 0 | 2 | 5 | 5 | 2 | 1 | 2 | 2 |
| 10～14 | 22 | 8 | 14 | 0 | 0 | 7 | 2 | 0 | 5 | 4 | 1 | 0 | 2 | 0 | 1 |
| 15～19 | 52 | 23 | 29 | 4 | 2 | 18 | 5 | 7 | 3 | 1 | 6 | 0 | 2 | 2 | 2 |
| 20～24 | 290 | 147 | 143 | 9 | 21 | 54 | 40 | 30 | 18 | 22 | 16 | 31 | 19 | 15 | 15 |
| 25～29 | 310 | 157 | 153 | 13 | 21 | 48 | 44 | 27 | 23 | 27 | 21 | 25 | 25 | 17 | 19 |
| 30～34 | 203 | 115 | 88 | 7 | 8 | 42 | 23 | 15 | 14 | 18 | 20 | 16 | 15 | 10 | 15 |
| 35～39 | 118 | 60 | 58 | 9 | 12 | 20 | 18 | 4 | 11 | 9 | 6 | 4 | 8 | 8 | 9 |
| 40～44 | 95 | 52 | 43 | 5 | 8 | 19 | 19 | 3 | 5 | 11 | 7 | 3 | 10 | 1 | 4 |
| 45～49 | 79 | 38 | 41 | 2 | 6 | 8 | 12 | 7 | 5 | 5 | 7 | 9 | 8 | 7 | 3 |
| 50～54 | 62 | 38 | 24 | 7 | 3 | 10 | 6 | 1 | 4 | 5 | 9 | 2 | 8 | 4 | 3 |
| 55～59 | 49 | 28 | 21 | 3 | 0 | 5 | 7 | 3 | 5 | 6 | 8 | 3 | 1 | 4 | 4 |
| 60～64 | 21 | 13 | 8 | 0 | 1 | 3 | 1 | 2 | 2 | 3 | 3 | 3 | 3 | 0 | 0 |
| 65～69 | 8 | 5 | 3 | 0 | 0 | 3 | 2 | 0 | 0 | 1 | 0 | 1 | 0 | 0 | 1 |
| 70～74 | 15 | 9 | 6 | 0 | 0 | 0 | 1 | 3 | 2 | 1 | 3 | 1 | 1 | 2 | 1 |
| 75～79 | 20 | 7 | 13 | 1 | 0 | 4 | 3 | 3 | 1 | 2 | 2 | 2 | 1 | 0 | 1 |
| 80以上 | 33 | 14 | 19 | 0 | 4 | 6 | 4 | 3 | 3 | 1 | 2 | 1 | 4 | 4 | 1 |

【第4表】 5歳階級別・月別転出者数 (令和4年12月31日現在)

(単位:人)

| 年齢 | 転出計 | 男 | 女 | 1月 | 2月 | 3月 | 4月 | 5月 | 6月 | 7月 | 8月 | 9月 | 10月 | 11月 | 12月 |
|-------|-------|-----|-----|----|-----|-----|-----|----|-----|-----|-----|-----|-----|-----|-----|
| 総数 | 1,477 | 786 | 691 | 94 | 117 | 380 | 125 | 99 | 103 | 105 | 102 | 109 | 80 | 77 | 86 |
| 0～4 | 77 | 38 | 39 | 5 | 4 | 18 | 6 | 5 | 6 | 5 | 4 | 7 | 6 | 5 | 6 |
| 5～9 | 40 | 22 | 18 | 5 | 5 | 11 | 4 | 2 | 1 | 2 | 3 | 3 | 0 | 1 | 3 |
| 10～14 | 21 | 10 | 11 | 1 | 0 | 12 | 0 | 0 | 0 | 4 | 1 | 1 | 0 | 0 | 2 |
| 15～19 | 75 | 39 | 36 | 5 | 2 | 41 | 9 | 2 | 3 | 4 | 1 | 4 | 1 | 2 | 1 |
| 20～24 | 330 | 164 | 166 | 17 | 36 | 111 | 19 | 22 | 20 | 21 | 29 | 16 | 12 | 10 | 17 |
| 25～29 | 300 | 170 | 130 | 16 | 34 | 60 | 32 | 22 | 12 | 22 | 21 | 27 | 19 | 21 | 14 |
| 30～34 | 174 | 97 | 77 | 15 | 12 | 46 | 14 | 12 | 12 | 7 | 8 | 17 | 11 | 8 | 12 |
| 35～39 | 106 | 57 | 49 | 11 | 7 | 20 | 11 | 9 | 11 | 5 | 9 | 6 | 7 | 2 | 8 |
| 40～44 | 72 | 36 | 36 | 9 | 7 | 17 | 6 | 3 | 6 | 5 | 5 | 7 | 1 | 4 | 2 |
| 45～49 | 90 | 56 | 34 | 3 | 1 | 20 | 9 | 9 | 10 | 11 | 2 | 6 | 6 | 6 | 7 |
| 50～54 | 48 | 27 | 21 | 3 | 3 | 7 | 1 | 3 | 7 | 3 | 7 | 6 | 2 | 3 | 3 |
| 55～59 | 46 | 27 | 19 | 1 | 2 | 8 | 4 | 5 | 3 | 8 | 1 | 1 | 5 | 4 | 4 |
| 60～64 | 28 | 15 | 13 | 1 | 0 | 3 | 5 | 3 | 0 | 3 | 3 | 3 | 3 | 1 | 3 |
| 65～69 | 14 | 9 | 5 | 0 | 1 | 1 | 0 | 0 | 2 | 2 | 2 | 2 | 2 | 2 | 0 |
| 70～74 | 7 | 2 | 5 | 0 | 1 | 1 | 0 | 0 | 1 | 0 | 2 | 0 | 1 | 1 | 0 |
| 75～79 | 20 | 10 | 10 | 0 | 1 | 2 | 2 | 0 | 1 | 1 | 1 | 2 | 4 | 2 | 4 |
| 80以上 | 29 | 7 | 22 | 2 | 1 | 2 | 3 | 2 | 8 | 2 | 3 | 1 | 0 | 5 | 0 |

【第5表】 19市及び近隣町村の世帯数と人口（令和4年10月1日現在）

（単位：世帯、人）

| 市町村等 | 世帯数 | 人口 | 市町村等 | 世帯数 | 人口 |
|------------|---------------|---------------|------|--------|--------|
| 県計 | 844,211 | 2,020,870 | 中野市 | 15,938 | 41,369 |
| 市計 | 685,116 | 1,623,992 | 大町市 | 10,805 | 25,277 |
| 郡計 | 159,095 | 396,505 | 飯山市 | 7,265 | 18,939 |
| 長野市 | 158,587 | 367,902 | 茅野市 | 24,299 | 55,789 |
| 松本市 | 106,608 | 239,460 | 塩尻市 | 28,594 | 66,678 |
| 上田市 | 65,348 | 152,188 | 佐久市 | 40,768 | 97,844 |
| 岡谷市 | 19,193 | 46,630 | 千曲市 | 22,351 | 58,209 |
| 飯田市 | 39,026 | 95,934 | 東御市 | 11,410 | 29,674 |
| 諏訪市 | 21,121 | 47,983 | 安曇野市 | 37,359 | 93,542 |
| 須坂市 | 19,167 | 49,068 | 下諏訪町 | 7,826 | 18,712 |
| 小諸市 | 17,001 | 40,683 | 富士見町 | 5,771 | 13,974 |
| 伊那市 | 26,987 | 65,040 | 原村 | 2,992 | 7,673 |
| 駒ヶ根市 | 13,289 | 31,783 | | | |

（注）県計人口と市町村人口との推計方法が異なるため、市計と郡計を合算しても県計と一致しない。

【第6表】 年齢別・男女別人口 (令和4年10月1日現在)

| 年齢 | 総数 | 男 | 女 | 年齢 | 総数 | 男 | 女 | 年齢 | 総数 | 男 | 女 | 年齢 | 総数 | 男 | 女 |
|-------|--------|--------|--------|-------|-------|-------|-------|-------|-------|-------|-------|-------|-------|-------|-------|
| 総数 | 46,630 | 22,626 | 24,004 | | | | | | | | | | | | |
| 0~4 | 1,404 | 714 | 690 | 25~29 | 1,753 | 921 | 832 | 50~54 | 3,580 | 1,864 | 1,716 | 75~79 | 3,313 | 1,511 | 1,802 |
| 0 | 267 | 134 | 133 | 25 | 339 | 172 | 167 | 50 | 789 | 401 | 388 | 75 | 826 | 384 | 442 |
| 1 | 286 | 140 | 146 | 26 | 353 | 209 | 144 | 51 | 715 | 383 | 332 | 76 | 469 | 212 | 257 |
| 2 | 264 | 140 | 124 | 27 | 388 | 207 | 181 | 52 | 763 | 404 | 359 | 77 | 596 | 269 | 327 |
| 3 | 296 | 151 | 145 | 28 | 338 | 166 | 172 | 53 | 640 | 327 | 313 | 78 | 730 | 329 | 401 |
| 4 | 291 | 149 | 142 | 29 | 335 | 167 | 168 | 54 | 673 | 349 | 324 | 79 | 692 | 317 | 375 |
| 5~9 | 1,686 | 857 | 829 | 30~34 | 1,970 | 1,026 | 944 | 55~59 | 3,073 | 1,578 | 1,495 | 80~84 | 2,877 | 1,221 | 1,656 |
| 5 | 315 | 157 | 158 | 30 | 395 | 208 | 187 | 55 | 686 | 362 | 324 | 80 | 668 | 302 | 366 |
| 6 | 343 | 180 | 163 | 31 | 383 | 200 | 183 | 56 | 531 | 285 | 246 | 81 | 639 | 264 | 375 |
| 7 | 333 | 161 | 172 | 32 | 406 | 212 | 194 | 57 | 697 | 373 | 324 | 82 | 610 | 255 | 355 |
| 8 | 320 | 163 | 157 | 33 | 387 | 187 | 200 | 58 | 589 | 281 | 308 | 83 | 477 | 195 | 282 |
| 9 | 375 | 196 | 179 | 34 | 399 | 219 | 180 | 59 | 570 | 277 | 293 | 84 | 483 | 205 | 278 |
| 10~14 | 1,972 | 995 | 977 | 35~39 | 2,132 | 1,117 | 1,015 | 60~64 | 2,632 | 1,333 | 1,299 | 85~89 | 2,003 | 766 | 1,237 |
| 10 | 344 | 180 | 164 | 35 | 396 | 202 | 194 | 60 | 554 | 277 | 277 | 85 | 495 | 200 | 295 |
| 11 | 353 | 181 | 172 | 36 | 411 | 209 | 202 | 61 | 529 | 279 | 250 | 86 | 437 | 186 | 251 |
| 12 | 412 | 181 | 231 | 37 | 441 | 247 | 194 | 62 | 541 | 254 | 287 | 87 | 422 | 164 | 258 |
| 13 | 415 | 212 | 203 | 38 | 441 | 226 | 215 | 63 | 548 | 276 | 272 | 88 | 335 | 118 | 217 |
| 14 | 448 | 241 | 207 | 39 | 443 | 233 | 210 | 64 | 460 | 247 | 213 | 89 | 314 | 98 | 216 |
| 15~19 | 2,214 | 1,149 | 1,065 | 40~44 | 2,639 | 1,327 | 1,312 | 65~69 | 2,736 | 1,300 | 1,436 | 90~94 | 1,123 | 347 | 776 |
| 15 | 450 | 233 | 217 | 40 | 455 | 242 | 213 | 65 | 509 | 244 | 265 | 90 | 292 | 108 | 184 |
| 16 | 481 | 237 | 244 | 41 | 483 | 245 | 238 | 66 | 507 | 250 | 257 | 91 | 233 | 73 | 160 |
| 17 | 449 | 252 | 197 | 42 | 566 | 264 | 302 | 67 | 583 | 272 | 311 | 92 | 239 | 70 | 169 |
| 18 | 434 | 230 | 204 | 43 | 510 | 256 | 254 | 68 | 536 | 266 | 270 | 93 | 201 | 55 | 146 |
| 19 | 400 | 197 | 203 | 44 | 625 | 320 | 305 | 69 | 601 | 268 | 333 | 94 | 158 | 41 | 117 |
| 20~24 | 1,501 | 811 | 690 | 45~49 | 3,579 | 1,833 | 1,746 | 70~74 | 3,822 | 1,761 | 2,061 | 95~99 | 363 | 74 | 289 |
| 20 | 372 | 185 | 187 | 45 | 641 | 340 | 301 | 70 | 638 | 313 | 325 | 95 | 103 | 29 | 74 |
| 21 | 285 | 155 | 130 | 46 | 685 | 350 | 335 | 71 | 691 | 301 | 390 | 96 | 103 | 26 | 77 |
| 22 | 251 | 140 | 111 | 47 | 744 | 371 | 373 | 72 | 769 | 336 | 433 | 97 | 75 | 7 | 68 |
| 23 | 280 | 162 | 118 | 48 | 781 | 392 | 389 | 73 | 845 | 403 | 442 | 98 | 53 | 12 | 41 |
| 24 | 313 | 169 | 144 | 49 | 728 | 380 | 348 | 74 | 879 | 408 | 471 | 99 | 29 | 0 | 29 |
| | | | | | | | | | | | | 100~ | 51 | 0 | 51 |
| | | | | | | | | | | | | 不詳 | 207 | 121 | 86 |

【第7表】 人口の推移 (各年10月1日現在)

*国勢調査確定数値及び毎月人口異動調査による。

| 年 | 調査名 | 世帯数 | | 人口 | | | | | | |
|----|-----|----------|--------|-------|--------|-------|--------|-------|--------|-------|
| | | | 対前年比 | 計 | 対前年比 | 男 | 対前年比 | 女 | 対前年比 | |
| 昭和 | 50 | 国勢調査 | 17,211 | 7.0% | 61,776 | 0.2% | 29,632 | 0.1% | 32,144 | 0.2% |
| | 51 | 毎月人口異動調査 | 17,264 | 0.3% | 61,745 | -0.1% | 29,646 | 0.0% | 32,099 | -0.1% |
| | 52 | 毎月人口異動調査 | 17,340 | 0.4% | 61,861 | 0.2% | 29,796 | 0.5% | 32,065 | -0.1% |
| | 53 | 毎月人口異動調査 | 17,390 | 0.3% | 62,134 | 0.4% | 29,901 | 0.4% | 32,233 | 0.5% |
| | 54 | 毎月人口異動調査 | 17,426 | 0.2% | 62,099 | -0.1% | 29,829 | -0.2% | 32,270 | 0.1% |
| | 55 | 国勢調査 | 18,322 | 5.1% | 62,210 | 0.2% | 29,936 | 0.4% | 32,274 | 0.0% |
| | 56 | 毎月人口異動調査 | 18,309 | -0.1% | 61,870 | -0.5% | 29,703 | -0.8% | 32,167 | -0.3% |
| | 57 | 毎月人口異動調査 | 18,292 | -0.1% | 61,621 | -0.4% | 29,663 | -0.1% | 31,958 | -0.6% |
| | 58 | 毎月人口異動調査 | 18,014 | -1.5% | 61,228 | -0.6% | 29,462 | -0.7% | 31,766 | -0.6% |
| | 59 | 毎月人口異動調査 | 17,946 | -0.4% | 61,172 | -0.1% | 29,454 | 0.0% | 31,718 | -0.2% |
| | 60 | 国勢調査 | 18,516 | 3.2% | 61,747 | 0.9% | 29,904 | 1.5% | 31,843 | 0.4% |
| | 61 | 毎月人口異動調査 | 19,079 | 3.0% | 61,516 | -0.4% | 29,769 | -0.5% | 31,747 | -0.3% |
| | 62 | 毎月人口異動調査 | 19,520 | 2.3% | 61,137 | -0.6% | 29,578 | -0.6% | 31,559 | -0.6% |
| | 63 | 毎月人口異動調査 | 18,478 | -5.3% | 60,816 | -0.5% | 29,463 | -0.4% | 31,353 | -0.7% |
| 平成 | 元 | 毎月人口異動調査 | 18,604 | 0.7% | 60,532 | -0.5% | 29,382 | -0.3% | 31,150 | -0.6% |
| | 2 | 国勢調査 | 18,684 | 0.4% | 59,849 | -1.1% | 28,985 | -1.4% | 30,864 | -0.9% |
| | 3 | 毎月人口異動調査 | 18,847 | 0.9% | 59,516 | -0.6% | 28,784 | -0.7% | 30,732 | -0.4% |
| | 4 | 毎月人口異動調査 | 18,968 | 0.6% | 59,266 | -0.4% | 28,672 | -0.4% | 30,594 | -0.4% |
| | 5 | 毎月人口異動調査 | 19,077 | 0.6% | 58,986 | -0.5% | 28,588 | -0.3% | 30,398 | -0.6% |
| | 6 | 毎月人口異動調査 | 19,192 | 0.6% | 58,670 | -0.5% | 28,408 | -0.6% | 30,262 | -0.4% |
| | 7 | 国勢調査 | 19,164 | -0.1% | 58,056 | -1.0% | 28,210 | -0.7% | 29,846 | -1.4% |
| | 8 | 毎月人口異動調査 | 19,712 | 2.9% | 57,616 | -0.8% | 27,992 | -0.8% | 29,624 | -0.7% |
| | 9 | 毎月人口異動調査 | 19,856 | 0.7% | 57,284 | -0.6% | 27,856 | -0.5% | 29,428 | -0.7% |
| | 10 | 毎月人口異動調査 | 20,027 | 0.9% | 57,074 | -0.4% | 27,780 | -0.3% | 29,294 | -0.5% |
| | 11 | 毎月人口異動調査 | 20,260 | 1.2% | 56,950 | -0.2% | 27,773 | 0.0% | 29,177 | -0.4% |
| | 12 | 国勢調査 | 19,570 | -3.4% | 56,401 | -1.0% | 27,644 | -0.5% | 28,757 | -1.4% |
| | 13 | 毎月人口異動調査 | 19,831 | 1.3% | 56,262 | -0.2% | 27,580 | -0.2% | 28,682 | -0.3% |
| | 14 | 毎月人口異動調査 | 19,851 | 0.1% | 55,875 | -0.7% | 27,396 | -0.7% | 28,479 | -0.7% |
| | 15 | 毎月人口異動調査 | 19,905 | 0.3% | 55,554 | -0.6% | 27,203 | -0.7% | 28,351 | -0.4% |
| | 16 | 毎月人口異動調査 | 20,099 | 1.0% | 55,312 | -0.4% | 27,103 | -0.4% | 28,209 | -0.5% |
| | 17 | 国勢調査 | 19,661 | -2.2% | 54,699 | -1.1% | 26,697 | -1.5% | 28,002 | -0.7% |
| | 18 | 毎月人口異動調査 | 19,609 | -0.3% | 54,214 | -0.9% | 26,438 | -1.0% | 27,776 | -0.8% |
| | 19 | 毎月人口異動調査 | 19,616 | 0.0% | 53,793 | -0.8% | 26,196 | -0.9% | 27,597 | -0.6% |
| | 20 | 毎月人口異動調査 | 19,747 | 0.7% | 53,529 | -0.5% | 26,076 | -0.5% | 27,453 | -0.5% |
| | 21 | 毎月人口異動調査 | 19,728 | -0.1% | 53,077 | -0.8% | 25,811 | -1.0% | 27,266 | -0.7% |
| | 22 | 国勢調査 | 19,501 | -1.2% | 52,841 | -0.4% | 25,625 | -0.7% | 27,216 | -0.2% |
| | 23 | 毎月人口異動調査 | 19,520 | 0.1% | 52,403 | -0.8% | 25,380 | -1.0% | 27,023 | -0.7% |
| | 24 | 毎月人口異動調査 | 19,524 | 0.0% | 51,822 | -1.1% | 25,091 | -1.1% | 26,731 | -1.1% |
| | 25 | 毎月人口異動調査 | 19,405 | -0.6% | 51,207 | -1.2% | 24,822 | -1.1% | 26,385 | -1.3% |
| | 26 | 毎月人口異動調査 | 19,432 | 0.1% | 50,690 | -1.0% | 24,559 | -1.1% | 26,131 | -1.0% |
| | 27 | 国勢調査 | 19,100 | -1.7% | 50,128 | -1.1% | 24,330 | -0.9% | 25,798 | -1.3% |
| | 28 | 毎月人口異動調査 | 19,173 | 0.4% | 49,743 | -1.9% | 24,119 | -0.9% | 25,624 | -0.7% |
| | 29 | 毎月人口異動調査 | 19,214 | 0.2% | 49,262 | -1.0% | 23,889 | -1.0% | 25,373 | -1.0% |
| | 30 | 毎月人口異動調査 | 19,256 | 0.2% | 48,748 | -1.0% | 23,688 | -0.8% | 25,060 | -1.2% |
| 令和 | 元 | 毎月人口異動調査 | 19,387 | 0.7% | 48,283 | -1.0% | 23,491 | -0.8% | 24,792 | -1.1% |
| | 2 | 国勢調査 | 19,274 | -0.6% | 47,790 | -1.0% | 23,213 | -1.2% | 24,577 | -0.9% |
| | 3 | 毎月人口異動調査 | 19,138 | -0.7% | 47,073 | -1.5% | 22,853 | -1.6% | 24,220 | -1.5% |
| | 4 | 毎月人口異動調査 | 19,193 | 0.3% | 46,630 | -0.9% | 22,626 | -1.0% | 24,004 | -0.9% |

国勢調査 結果概要

【第1表】 人口、人口増減、面積及び人口密度 -令和2年国勢調査-

| | 人口 | | | | 面積 (km ²) | 人口密度 (1km ² 当たり) |
|-------|-----------|-----------|-----------------|------------|--------------------------|--------------------------------|
| | 令和2年 | 平成27年 | 平成27年～令和2年の人口増減 | | | |
| | | | 増減数 (人) | 増減率 (%) | | |
| 長野県 | 2,048,011 | 2,098,804 | ▲ 50,793 | ▲ 2.4 | 13561.56 | 151.0 |
| 長野市 | 372,760 | 377,598 | ▲ 4,838 | ▲ 1.3 | 834.81 | 446.5 |
| 松本市 | 241,145 | 243,293 | ▲ 2,148 | ▲ 0.9 | 978.47 | 246.5 |
| 上田市 | 154,055 | 156,827 | ▲ 2,772 | ▲ 1.8 | 552.04 | 279.1 |
| 岡谷市 | 47,790 | 50,128 | ▲ 2,338 | ▲ 4.7 | 85.10 | 561.6 |
| 飯田市 | 98,164 | 101,581 | ▲ 3,417 | ▲ 3.4 | 658.66 | 149.0 |
| 諏訪市 | 48,729 | 50,140 | ▲ 1,411 | ▲ 2.8 | 109.17 | 446.4 |
| 須坂市 | 49,559 | 50,725 | ▲ 1,166 | ▲ 2.3 | 149.67 | 331.1 |
| 小諸市 | 40,991 | 42,512 | ▲ 1,521 | ▲ 3.6 | 98.55 | 415.9 |
| 伊那市 | 66,125 | 68,271 | ▲ 2,146 | ▲ 3.1 | 667.93 | 99.0 |
| 駒ヶ根市 | 32,202 | 32,759 | ▲ 557 | ▲ 1.7 | 165.86 | 194.2 |
| 中野市 | 42,338 | 43,909 | ▲ 1,571 | ▲ 3.6 | 112.18 | 377.4 |
| 大町市 | 26,029 | 28,041 | ▲ 2,012 | ▲ 7.2 | 565.15 | 46.1 |
| 飯山市 | 19,539 | 21,438 | ▲ 1,899 | ▲ 8.9 | 202.43 | 96.5 |
| 茅野市 | 56,400 | 55,912 | 488 | 0.9 | 266.59 | 211.6 |
| 塩尻市 | 67,241 | 67,135 | 106 | 0.2 | 289.98 | 231.9 |
| 佐久市 | 98,199 | 99,368 | ▲ 1,169 | ▲ 1.2 | 423.51 | 231.9 |
| 千曲市 | 58,852 | 60,298 | ▲ 1,446 | ▲ 2.4 | 119.79 | 491.3 |
| 東御市 | 30,122 | 30,107 | 15 | 0.0 | 112.37 | 268.1 |
| 安曇野市 | 94,222 | 95,282 | ▲ 1,060 | ▲ 1.1 | 331.78 | 284.0 |
| 小海町 | 4,353 | 4,713 | ▲ 360 | ▲ 7.6 | 114.20 | 38.1 |
| 川上村 | 4,344 | 4,607 | ▲ 263 | ▲ 5.7 | 209.61 | 20.7 |
| 南牧村 | 3,242 | 3,408 | ▲ 166 | ▲ 4.9 | 133.09 | 24.4 |
| 南相木村 | 962 | 1,005 | ▲ 43 | ▲ 4.3 | 66.05 | 14.6 |
| 北相木村 | 752 | 774 | ▲ 22 | ▲ 2.8 | 56.32 | 13.4 |
| 佐久穂町 | 10,218 | 11,186 | ▲ 968 | ▲ 8.7 | 188.15 | 54.3 |
| 軽井沢町 | 19,188 | 18,994 | 194 | 1.0 | 156.03 | 123.0 |
| 御代田町 | 15,555 | 15,184 | 371 | 2.4 | 58.79 | 264.6 |
| 立科町 | 6,612 | 7,265 | ▲ 653 | ▲ 9.0 | 66.87 | 98.9 |
| 青木村 | 4,121 | 4,343 | ▲ 222 | ▲ 5.1 | 57.10 | 72.2 |
| 長和町 | 5,600 | 6,166 | ▲ 566 | ▲ 9.2 | 183.86 | 30.5 |
| 下諏訪町 | 19,155 | 20,236 | ▲ 1,081 | ▲ 5.3 | 66.87 | 286.5 |
| 富士見町 | 14,084 | 14,493 | ▲ 409 | ▲ 2.8 | 144.76 | 97.3 |
| 原村 | 7,680 | 7,566 | 114 | 1.5 | 43.26 | 177.5 |
| 辰野町 | 18,555 | 19,770 | ▲ 1,215 | ▲ 6.1 | 169.20 | 109.7 |
| 箕輪町 | 24,989 | 25,241 | ▲ 252 | ▲ 1.0 | 85.91 | 290.9 |
| 飯島町 | 9,004 | 9,530 | ▲ 526 | ▲ 5.5 | 86.96 | 103.5 |
| 南箕輪村 | 15,797 | 15,063 | 734 | 4.9 | 40.99 | 385.4 |
| 中川村 | 4,651 | 4,850 | ▲ 199 | ▲ 4.1 | 77.05 | 60.4 |
| 宮田村 | 8,569 | 8,821 | ▲ 252 | ▲ 2.9 | 54.50 | 157.2 |
| 松川町 | 12,530 | 13,167 | ▲ 637 | ▲ 4.8 | 72.79 | 172.1 |
| 高森町 | 12,811 | 13,080 | ▲ 269 | ▲ 2.1 | 45.36 | 282.4 |
| 阿南町 | 4,299 | 4,962 | ▲ 663 | ▲ 13.4 | 123.07 | 34.9 |
| 阿智村 | 6,068 | 6,538 | ▲ 470 | ▲ 7.2 | 214.43 | 28.3 |
| 平谷村 | 387 | 484 | ▲ 97 | ▲ 20.0 | 77.37 | 5.0 |
| 根羽村 | 852 | 970 | ▲ 118 | ▲ 12.2 | 89.97 | 9.5 |
| 下條村 | 3,545 | 3,851 | ▲ 306 | ▲ 7.9 | 38.12 | 93.0 |
| 売木村 | 548 | 575 | ▲ 27 | ▲ 4.7 | 43.43 | 12.6 |
| 天龍村 | 1,178 | 1,365 | ▲ 187 | ▲ 13.7 | 109.44 | 10.8 |
| 泰阜村 | 1,542 | 1,702 | ▲ 160 | ▲ 9.4 | 64.59 | 23.9 |
| 喬木村 | 5,973 | 6,310 | ▲ 337 | ▲ 5.3 | 66.61 | 89.7 |
| 豊丘村 | 6,426 | 6,592 | ▲ 166 | ▲ 2.5 | 76.79 | 83.7 |
| 大鹿村 | 1,023 | 1,023 | 0 | 0.0 | 248.28 | 4.1 |
| 上松町 | 4,131 | 4,670 | ▲ 539 | ▲ 11.5 | 168.42 | 24.5 |
| 南木曾町 | 3,915 | 4,313 | ▲ 398 | ▲ 9.2 | 215.93 | 18.1 |
| 木祖村 | 2,692 | 2,926 | ▲ 234 | ▲ 8.0 | 140.50 | 19.2 |
| 王滝村 | 715 | 839 | ▲ 124 | ▲ 14.8 | 310.82 | 2.3 |
| 大桑村 | 3,439 | 3,825 | ▲ 386 | ▲ 10.1 | 234.47 | 14.7 |
| 木曾町 | 10,584 | 11,826 | ▲ 1,242 | ▲ 10.5 | 476.03 | 22.2 |
| 麻績村 | 2,593 | 2,788 | ▲ 195 | ▲ 7.0 | 34.38 | 75.4 |
| 生坂村 | 1,639 | 1,843 | ▲ 204 | ▲ 11.1 | 39.05 | 42.0 |
| 山形村 | 8,400 | 8,395 | 5 | 0.1 | 24.98 | 336.3 |
| 朝日村 | 4,279 | 4,462 | ▲ 183 | ▲ 4.1 | 70.62 | 60.6 |
| 筑北村 | 4,149 | 4,730 | ▲ 581 | ▲ 12.3 | 99.47 | 41.7 |
| 池田町 | 9,382 | 9,926 | ▲ 544 | ▲ 5.5 | 40.16 | 233.6 |
| 松川村 | 9,599 | 9,948 | ▲ 349 | ▲ 3.5 | 47.07 | 203.9 |
| 白馬村 | 8,575 | 8,929 | ▲ 354 | ▲ 4.0 | 189.36 | 45.3 |
| 小谷村 | 2,647 | 2,904 | ▲ 257 | ▲ 8.8 | 267.91 | 9.9 |
| 坂城町 | 14,004 | 14,871 | ▲ 867 | ▲ 5.8 | 53.64 | 261.1 |
| 小布施町 | 10,660 | 10,702 | ▲ 42 | ▲ 0.4 | 19.12 | 557.5 |
| 高山村 | 6,617 | 7,033 | ▲ 416 | ▲ 5.9 | 98.56 | 67.1 |
| 山ノ内町 | 11,352 | 12,429 | ▲ 1,077 | ▲ 8.7 | 265.90 | 42.7 |
| 木島平村 | 4,375 | 4,658 | ▲ 283 | ▲ 6.1 | 99.32 | 44.0 |
| 野沢温泉村 | 3,279 | 3,479 | ▲ 200 | ▲ 5.7 | 57.96 | 56.6 |
| 信濃町 | 7,739 | 8,469 | ▲ 730 | ▲ 8.6 | 149.30 | 51.8 |
| 小川村 | 2,215 | 2,665 | ▲ 450 | ▲ 16.9 | 58.11 | 38.1 |
| 飯綱町 | 10,296 | 11,063 | ▲ 767 | ▲ 6.9 | 75.00 | 137.3 |
| 栄村 | 1,660 | 1,953 | ▲ 293 | ▲ 15.0 | 271.66 | 6.1 |

注) 面積は全都道府市区町村別面積調による。

[第2表] 労働力状態(8区分)、年齢(5歳階級)、男女別15歳以上人口 - 令和2年国勢調査-

| | 総数 (労働力状態) | 労働力人口 | | 非労働力人口 | | | | | | 不詳 | | | |
|-----------------|---------------|--------|-------------|---------------|-------|-----|-----|-------|--------|-------|-------|-------|-----|
| | | 就業者 | | 完全失業者 | | 家事 | 通学 | その他 | | | | | |
| | | 主に仕事 | 家事のほか 仕事 | 通学のかた わら仕事 | 休業者 | | | | | | | | |
| 総数 | 42,131 | 24,599 | 23,563 | 20,326 | 2,715 | 108 | 414 | 1,036 | 16,607 | 5,727 | 1,961 | 8,919 | 925 |
| 総数 (15歳以上年齢) | 20,325 | 13,685 | 12,997 | 12,505 | 262 | 53 | 177 | 688 | 6,120 | 860 | 992 | 4,268 | 520 |
| 男 | 10,914 | 7,821 | 7,453 | 7,177 | 237 | 55 | 166 | 348 | 10,487 | 969 | 1,225 | 4,651 | 405 |
| 女 | 2,084 | 269 | 253 | 177 | 7 | 66 | 3 | 16 | 1,769 | 7 | 1,725 | 37 | 46 |
| 15~19歳 | 1,089 | 160 | 150 | 113 | 2 | 33 | 3 | 10 | 33 | 907 | 3 | 883 | 21 |
| 男 | 109 | 103 | 103 | 64 | 5 | 33 | 1 | 6 | 862 | 4 | 842 | 16 | 24 |
| 女 | 1,711 | 1,350 | 1,260 | 1,187 | 26 | 16 | 16 | 90 | 303 | 55 | 212 | 36 | 58 |
| 20~24歳 | 920 | 755 | 708 | 678 | 9 | 17 | 4 | 47 | 132 | 66 | 103 | 23 | 33 |
| 男 | 595 | 552 | 509 | 509 | 17 | 14 | 12 | 43 | 171 | 49 | 109 | 13 | 25 |
| 女 | 1,856 | 1,640 | 1,566 | 1,472 | 49 | 3 | 42 | 74 | 140 | 112 | 7 | 21 | 76 |
| 25~29歳 | 972 | 906 | 858 | 853 | 1 | 4 | 4 | 48 | 21 | 8 | 2 | 11 | 45 |
| 男 | 884 | 734 | 708 | 619 | 48 | 3 | 38 | 26 | 119 | 104 | 5 | 10 | 31 |
| 女 | 2,040 | 1,723 | 1,641 | 1,473 | 107 | 2 | 59 | 82 | 233 | 195 | 9 | 29 | 84 |
| 30~34歳 | 1,041 | 963 | 913 | 906 | 3 | 3 | 3 | 50 | 31 | 10 | 4 | 17 | 47 |
| 男 | 999 | 760 | 728 | 567 | 104 | 1 | 56 | 32 | 202 | 185 | 5 | 12 | 37 |
| 女 | 2,261 | 1,976 | 1,883 | 1,75 | 175 | 3 | 39 | 76 | 214 | 184 | - | 30 | 71 |
| 35~39歳 | 1,188 | 1,111 | 1,061 | 1,052 | 1 | 2 | 6 | 50 | 36 | 15 | - | 21 | 41 |
| 男 | 1,073 | 865 | 839 | 1,74 | 174 | 1 | 33 | 26 | 178 | 169 | - | 9 | 30 |
| 女 | 3,057 | 2,661 | 2,562 | 2,268 | 288 | 3 | 23 | 99 | 262 | 217 | 3 | 42 | 114 |
| 40~44歳 | 1,538 | 1,424 | 1,360 | 1,344 | 7 | - | 9 | 64 | 46 | 14 | - | 32 | 68 |
| 男 | 1,519 | 1,257 | 1,222 | 924 | 281 | 3 | 14 | 35 | 216 | 203 | 3 | 10 | 46 |
| 女 | 3,763 | 3,381 | 3,242 | 2,889 | 333 | - | 20 | 139 | 264 | 202 | 2 | 60 | 118 |
| 45~49歳 | 1,948 | 1,827 | 1,741 | 1,723 | 6 | 12 | 8 | 86 | 50 | 16 | - | 34 | 71 |
| 男 | 1,554 | 1,501 | 1,466 | 1,166 | 327 | - | 8 | 53 | 214 | 186 | 2 | 26 | 47 |
| 女 | 3,301 | 2,952 | 2,812 | 2,516 | 269 | - | 27 | 140 | 278 | 208 | 1 | 69 | 71 |
| 50~54歳 | 1,736 | 1,633 | 1,513 | 1,513 | 6 | - | 13 | 101 | 64 | 20 | - | 44 | 39 |
| 男 | 1,565 | 1,319 | 1,280 | 1,003 | 263 | - | 14 | 39 | 214 | 188 | 1 | 25 | 32 |
| 女 | 2,952 | 2,551 | 2,455 | 2,158 | 268 | - | 29 | 96 | 331 | 282 | - | 49 | 70 |
| 55~59歳 | 1,501 | 1,393 | 1,328 | 1,297 | 14 | - | 17 | 65 | 62 | 30 | - | 32 | 46 |
| 男 | 1,451 | 1,158 | 1,127 | 861 | 254 | - | 12 | 31 | 269 | 252 | - | 17 | 24 |
| 女 | 2,584 | 1,976 | 1,892 | 1,615 | 242 | - | 35 | 84 | 593 | 408 | 1 | 184 | 15 |
| 60~64歳 | 1,283 | 1,082 | 1,025 | 992 | 11 | - | 22 | 57 | 190 | 72 | - | 118 | 11 |
| 男 | 894 | 867 | 823 | 623 | 231 | - | 13 | 27 | 403 | 336 | 1 | 66 | 4 |
| 女 | 3,105 | 1,637 | 1,573 | 1,189 | 339 | - | 45 | 64 | 1,432 | 736 | - | 696 | 36 |
| 65~69歳 | 1,461 | 914 | 862 | 782 | 53 | - | 27 | 52 | 523 | 109 | - | 414 | 24 |
| 男 | 1,644 | 723 | 711 | 407 | 286 | - | 18 | 12 | 909 | 627 | - | 282 | 12 |
| 女 | 3,894 | 1,383 | 999 | 321 | 321 | - | 28 | 35 | 2,461 | 1,026 | - | 1,435 | 50 |
| 70~74歳 | 1,820 | 835 | 720 | 67 | 67 | - | 21 | 27 | 957 | 151 | - | 806 | 28 |
| 男 | 2,074 | 548 | 540 | 279 | 254 | - | 7 | 8 | 875 | 629 | - | 875 | 22 |
| 女 | 3,442 | 699 | 671 | 464 | 183 | - | 24 | 28 | 2,710 | 923 | - | 1,787 | 33 |
| 75~79歳 | 1,556 | 439 | 417 | 349 | 48 | - | 20 | 22 | 1,104 | 176 | - | 928 | 13 |
| 男 | 1,886 | 260 | 254 | 115 | 135 | - | 4 | 6 | 1,606 | 747 | - | 859 | 20 |
| 女 | 2,724 | 275 | 268 | 174 | 77 | - | 17 | 7 | 2,411 | 666 | - | 1,745 | 38 |
| 80~84歳 | 1,177 | 175 | 171 | 135 | 24 | - | 4 | 4 | 983 | 136 | - | 847 | 19 |
| 男 | 1,547 | 100 | 97 | 39 | 53 | - | 5 | 3 | 1,428 | 530 | - | 898 | 19 |
| 女 | 3,357 | 106 | 100 | 62 | 31 | 0 | 0 | 6 | 3,206 | 506 | 1 | 2,699 | 45 |
| 85歳以上 | 1,095 | 68 | 63 | 10 | 10 | 0 | 5 | 5 | 1,014 | 94 | 0 | 920 | 13 |
| 男 | 2,262 | 38 | 37 | 14 | 21 | 0 | 2 | 1 | 2,192 | 412 | 1 | 1,779 | 32 |
| 女 | | | | | | | | | | | | | |

【第3表】産業（大分類）、年齢（5歳階級）男女別15歳以上就業者数及び平均年齢

| | 総数 | A 農業、林業 | B 漁業 | C 鉱業、採石業、 砂利採取業 | D 建設業 | E 製造業 | F 電気・ガス・ 熱供給・水道 業 | G 情報通信業 | H 運輸業、 郵便業 | I 卸売業、 小売業 |
|-------------|--------|------------|---------|-----------------------|----------|----------|----------------------------|------------|------------------|------------------|
| 総数 | 23,563 | 340 | 4 | 2 | 1,493 | 8,178 | 97 | 273 | 585 | 3,338 |
| 男 | 12,997 | 243 | 3 | 2 | 1,253 | 5,403 | 77 | 213 | 489 | 1,711 |
| 女 | 10,566 | 97 | 1 | 0 | 240 | 2,775 | 20 | 60 | 96 | 1,627 |
| 15～19歳 | 253 | 3 | 0 | 0 | 7 | 115 | 1 | 3 | 2 | 52 |
| 男 | 150 | 3 | 0 | 0 | 6 | 76 | 1 | 3 | 1 | 25 |
| 女 | 103 | 0 | 0 | 0 | 1 | 39 | 0 | 0 | 1 | 27 |
| 20～24歳 | 1,260 | 9 | 0 | 0 | 65 | 517 | 14 | 16 | 22 | 140 |
| 男 | 708 | 8 | 0 | 0 | 58 | 340 | 12 | 11 | 17 | 80 |
| 女 | 552 | 1 | 0 | 0 | 7 | 177 | 2 | 5 | 5 | 60 |
| 25～29歳 | 1,566 | 6 | 0 | 0 | 72 | 580 | 11 | 8 | 26 | 177 |
| 男 | 858 | 6 | 0 | 0 | 62 | 406 | 9 | 7 | 20 | 85 |
| 女 | 708 | 0 | 0 | 0 | 10 | 174 | 2 | 1 | 6 | 92 |
| 30～34歳 | 1,641 | 7 | 0 | 0 | 72 | 637 | 4 | 27 | 25 | 220 |
| 男 | 913 | 5 | 0 | 0 | 63 | 426 | 4 | 15 | 19 | 126 |
| 女 | 728 | 2 | 0 | 0 | 9 | 211 | 0 | 12 | 6 | 94 |
| 35～39歳 | 1,900 | 15 | 0 | 0 | 112 | 699 | 8 | 30 | 44 | 272 |
| 男 | 1,061 | 12 | 0 | 0 | 92 | 482 | 5 | 22 | 39 | 142 |
| 女 | 839 | 3 | 0 | 0 | 20 | 217 | 3 | 8 | 5 | 130 |
| 40～44歳 | 2,582 | 22 | 0 | 0 | 152 | 958 | 10 | 41 | 71 | 343 |
| 男 | 1,360 | 16 | 0 | 0 | 124 | 620 | 7 | 32 | 58 | 177 |
| 女 | 1,222 | 6 | 0 | 0 | 28 | 338 | 3 | 9 | 13 | 166 |
| 45～49歳 | 3,242 | 14 | 0 | 1 | 240 | 1,210 | 14 | 49 | 76 | 457 |
| 男 | 1,741 | 10 | 0 | 1 | 196 | 770 | 10 | 37 | 62 | 235 |
| 女 | 1,501 | 4 | 0 | 0 | 44 | 440 | 4 | 12 | 14 | 222 |
| 50～54歳 | 2,812 | 19 | 1 | 0 | 164 | 1,097 | 18 | 36 | 81 | 371 |
| 男 | 1,532 | 11 | 1 | 0 | 137 | 724 | 13 | 28 | 63 | 177 |
| 女 | 1,280 | 8 | 0 | 0 | 27 | 373 | 5 | 8 | 18 | 194 |
| 55～59歳 | 2,455 | 24 | 0 | 0 | 149 | 864 | 7 | 40 | 90 | 348 |
| 男 | 1,328 | 15 | 0 | 0 | 126 | 576 | 7 | 37 | 81 | 152 |
| 女 | 1,127 | 9 | 0 | 0 | 23 | 288 | 0 | 3 | 9 | 196 |
| 60～64歳 | 1,892 | 22 | 0 | 0 | 135 | 552 | 6 | 13 | 60 | 311 |
| 男 | 1,025 | 16 | 0 | 0 | 115 | 364 | 5 | 11 | 51 | 153 |
| 女 | 867 | 6 | 0 | 0 | 20 | 188 | 1 | 2 | 9 | 158 |
| 65～69歳 | 1,573 | 44 | 3 | 1 | 124 | 385 | 4 | 4 | 39 | 257 |
| 男 | 862 | 33 | 2 | 1 | 107 | 230 | 4 | 4 | 34 | 131 |
| 女 | 711 | 11 | 1 | 0 | 17 | 155 | 0 | 0 | 5 | 126 |
| 70～74歳 | 1,348 | 50 | 0 | 0 | 129 | 318 | 0 | 4 | 36 | 203 |
| 男 | 808 | 38 | 0 | 0 | 105 | 229 | 0 | 4 | 33 | 120 |
| 女 | 540 | 12 | 0 | 0 | 24 | 89 | 0 | 0 | 3 | 83 |
| 75～79歳 | 671 | 46 | 0 | 0 | 48 | 163 | 0 | 2 | 12 | 109 |
| 男 | 417 | 31 | 0 | 0 | 43 | 109 | 0 | 2 | 10 | 56 |
| 女 | 254 | 15 | 0 | 0 | 5 | 54 | 0 | 0 | 2 | 53 |
| 80～84歳 | 268 | 33 | 0 | 0 | 16 | 68 | 0 | 0 | 1 | 63 |
| 男 | 171 | 20 | 0 | 0 | 12 | 45 | 0 | 0 | 1 | 39 |
| 女 | 97 | 13 | 0 | 0 | 4 | 23 | 0 | 0 | 0 | 24 |
| 85歳以上 | 100 | 26 | 0 | 0 | 8 | 15 | 0 | 0 | 0 | 15 |
| 男 | 63 | 19 | 0 | 0 | 7 | 6 | 0 | 0 | 0 | 13 |
| 女 | 37 | 7 | 0 | 0 | 1 | 9 | 0 | 0 | 0 | 2 |
| 平均年齢 (歳) | 49.1 | 64.0 | 65.0 | 59.5 | 51.6 | 47.1 | 42.8 | 45.5 | 50.9 | 50.5 |
| 男 | 49.4 | 63.0 | 63.5 | 59.5 | 51.5 | 47.0 | 42.8 | 46.5 | 51.3 | 50.6 |
| 女 | 48.8 | 66.3 | 69.5 | - | 51.9 | 47.3 | 42.8 | 41.8 | 48.4 | 50.4 |

-令和2年国勢調査-

| J | K | L | M | N | O | P | Q | R | S | T |
|-------------|----------------|-------------------------|-----------------|-----------------------|--------------|--------------|--------------|---------------------------|------------------------------|-------------|
| 金融業、 保険業 | 不動産業、物 品質貸業 | 学術研究、 専門・技術 サービス業 | 宿泊業、飲食 サービス業 | 生活関連 サービス業、 娯楽業 | 教育、 学習支援業 | 医療、福祉 | 複合 サービス事業 | サービス業 (他に分類さ れないもの) | 公務 (他に分類さ れるものを除 く) | 分類不能の 産業 |
| 437 | 215 | 551 | 1,023 | 849 | 921 | 3,289 | 196 | 1,013 | 617 | 142 |
| 193 | 131 | 336 | 349 | 354 | 355 | 699 | 115 | 622 | 369 | 80 |
| 244 | 84 | 215 | 674 | 495 | 566 | 2,590 | 81 | 391 | 248 | 62 |
| 0 | 3 | 1 | 26 | 6 | 8 | 6 | 5 | 7 | 4 | 4 |
| 0 | 1 | 1 | 13 | 2 | 6 | 1 | 2 | 3 | 3 | 3 |
| 0 | 2 | 0 | 13 | 4 | 2 | 5 | 3 | 4 | 1 | 1 |
| 24 | 7 | 19 | 59 | 49 | 39 | 201 | 14 | 24 | 30 | 11 |
| 12 | 4 | 10 | 23 | 16 | 22 | 45 | 4 | 18 | 21 | 7 |
| 12 | 3 | 9 | 36 | 33 | 17 | 156 | 10 | 6 | 9 | 4 |
| 53 | 7 | 25 | 62 | 37 | 83 | 283 | 24 | 45 | 53 | 14 |
| 27 | 3 | 17 | 26 | 13 | 29 | 63 | 12 | 28 | 35 | 10 |
| 26 | 4 | 8 | 36 | 24 | 54 | 220 | 12 | 17 | 18 | 4 |
| 39 | 6 | 35 | 57 | 54 | 73 | 259 | 12 | 57 | 48 | 9 |
| 17 | 4 | 18 | 17 | 21 | 25 | 76 | 6 | 35 | 31 | 5 |
| 22 | 2 | 17 | 40 | 33 | 48 | 183 | 6 | 22 | 17 | 4 |
| 37 | 14 | 37 | 83 | 84 | 56 | 268 | 16 | 58 | 52 | 15 |
| 19 | 5 | 22 | 26 | 30 | 17 | 59 | 13 | 37 | 32 | 7 |
| 18 | 9 | 15 | 57 | 54 | 39 | 209 | 3 | 21 | 20 | 8 |
| 53 | 11 | 58 | 115 | 90 | 78 | 373 | 18 | 85 | 87 | 17 |
| 18 | 6 | 25 | 44 | 39 | 20 | 63 | 13 | 47 | 41 | 10 |
| 35 | 5 | 33 | 71 | 51 | 58 | 310 | 5 | 38 | 46 | 7 |
| 59 | 18 | 80 | 135 | 90 | 121 | 413 | 31 | 119 | 98 | 17 |
| 25 | 13 | 42 | 39 | 35 | 34 | 75 | 20 | 68 | 58 | 11 |
| 34 | 5 | 38 | 96 | 55 | 87 | 338 | 11 | 51 | 40 | 6 |
| 55 | 21 | 56 | 97 | 80 | 121 | 368 | 29 | 113 | 73 | 12 |
| 20 | 11 | 34 | 39 | 39 | 44 | 61 | 19 | 68 | 34 | 9 |
| 35 | 10 | 22 | 58 | 41 | 77 | 307 | 10 | 45 | 39 | 3 |
| 45 | 18 | 47 | 91 | 73 | 116 | 347 | 22 | 99 | 69 | 6 |
| 23 | 9 | 30 | 27 | 26 | 43 | 61 | 13 | 57 | 41 | 4 |
| 22 | 9 | 17 | 64 | 47 | 73 | 286 | 9 | 42 | 28 | 2 |
| 38 | 20 | 50 | 64 | 59 | 96 | 299 | 12 | 101 | 49 | 5 |
| 14 | 10 | 33 | 28 | 25 | 40 | 56 | 8 | 64 | 30 | 2 |
| 24 | 10 | 17 | 36 | 34 | 56 | 243 | 4 | 37 | 19 | 3 |
| 14 | 30 | 54 | 100 | 63 | 62 | 236 | 10 | 101 | 32 | 10 |
| 6 | 24 | 38 | 21 | 34 | 38 | 53 | 4 | 68 | 25 | 5 |
| 8 | 6 | 16 | 79 | 29 | 24 | 183 | 6 | 33 | 7 | 5 |
| 13 | 24 | 45 | 79 | 78 | 42 | 170 | 1 | 129 | 20 | 7 |
| 8 | 17 | 35 | 24 | 30 | 25 | 47 | 0 | 75 | 16 | 2 |
| 5 | 7 | 10 | 55 | 48 | 17 | 123 | 1 | 54 | 4 | 5 |
| 6 | 23 | 34 | 38 | 57 | 16 | 45 | 1 | 60 | 1 | 10 |
| 4 | 15 | 23 | 13 | 28 | 6 | 25 | 1 | 45 | 1 | 5 |
| 2 | 8 | 11 | 25 | 29 | 10 | 20 | 0 | 15 | 0 | 5 |
| 1 | 9 | 9 | 11 | 22 | 4 | 14 | 1 | 13 | 1 | 2 |
| 0 | 6 | 7 | 7 | 13 | 3 | 9 | 0 | 8 | 1 | 0 |
| 1 | 3 | 2 | 4 | 9 | 1 | 5 | 1 | 5 | 0 | 2 |
| 0 | 4 | 1 | 6 | 7 | 6 | 7 | 0 | 2 | 0 | 3 |
| 0 | 3 | 1 | 2 | 3 | 3 | 5 | 0 | 1 | 0 | 0 |
| 0 | 1 | 0 | 4 | 4 | 3 | 2 | 0 | 1 | 0 | 3 |
| 45.8 | 58.0 | 52.7 | 49.8 | 51.9 | 49.0 | 47.9 | 44.7 | 54.5 | 46.6 | 47.8 |
| 45.5 | 60.1 | 54.4 | 48.7 | 53.4 | 50.5 | 48.6 | 45.8 | 54.8 | 46.7 | 44.6 |
| 46.0 | 54.6 | 49.9 | 50.4 | 50.8 | 48.0 | 47.8 | 43.0 | 53.9 | 46.3 | 52.0 |

【第4表】 従業地・通学地による常住市区町村、男女別 15歳以上就業者数及び通学者数
 -令和2年国勢調査- (流入人口)

| | 総数 | | | 男 | | | 女 | | |
|------------------|--------|--------------|--------------|--------|--------------|--------------|--------|--------------|--------------|
| | 総数 | 15歳以上 就業者 | 15歳以上 通学者 | 総数 | 15歳以上 就業者 | 15歳以上 通学者 | 総数 | 15歳以上 就業者 | 15歳以上 通学者 |
| 岡谷市に(従業・通学する者 注) | 24,897 | 23,056 | 1,811 | 13,853 | 12,770 | 1,083 | 11,014 | 10,286 | 728 |
| 岡谷市に常住 | 15,608 | 14,843 | 765 | 8,102 | 7,645 | 457 | 7,506 | 7,198 | 308 |
| 自宅 | 2,207 | 2,207 | - | 1,285 | 1,285 | - | 922 | 922 | - |
| 自宅外 | 13,401 | 12,636 | 765 | 6,817 | 6,360 | 457 | 6,584 | 6,276 | 308 |
| 他市区町村に常住 | 9,080 | 8,082 | 998 | 5,649 | 5,051 | 598 | 3,431 | 3,031 | 400 |
| 県内 | 8,996 | 8,000 | 996 | 5,576 | 4,979 | 597 | 3,420 | 3,021 | 399 |
| 長野市 | 20 | 18 | 2 | 19 | 17 | 2 | 1 | 1 | - |
| 松本市 | 574 | 553 | 21 | 441 | 427 | 14 | 133 | 126 | 7 |
| 上田市 | 19 | 19 | - | 15 | 15 | - | 4 | 4 | - |
| 飯田市 | 15 | 13 | 2 | 11 | 9 | 2 | 4 | 4 | - |
| 諏訪市 | 2,129 | 1,898 | 231 | 1,228 | 1,095 | 133 | 901 | 803 | 98 |
| 須坂市 | 1 | 1 | - | 1 | 1 | - | - | - | - |
| 小諸市 | 1 | 1 | - | 1 | 1 | - | - | - | - |
| 伊那市 | 194 | 179 | 15 | 151 | 142 | 9 | 43 | 37 | 6 |
| 駒ヶ根市 | 15 | 13 | 2 | 10 | 9 | 1 | 5 | 4 | 1 |
| 中野市 | - | - | - | - | - | - | - | - | - |
| 大町市 | 5 | 5 | - | 3 | 3 | - | 2 | 2 | - |
| 飯山市 | - | - | - | - | - | - | - | - | - |
| 茅野市 | 993 | 771 | 222 | 674 | 544 | 130 | 319 | 227 | 92 |
| 塩尻市 | 1,039 | 925 | 114 | 676 | 608 | 68 | 363 | 317 | 46 |
| 佐久市 | 10 | 10 | - | 10 | 10 | - | - | - | - |
| 千曲市 | 11 | 11 | - | 7 | 7 | - | 4 | 4 | - |
| 東御市 | 9 | 9 | - | 8 | 8 | - | 1 | 1 | - |
| 安曇野市 | 92 | 86 | 6 | 70 | 67 | 3 | 22 | 19 | 3 |
| 下諏訪町 | 2,067 | 1,955 | 112 | 1,060 | 997 | 63 | 1,007 | 958 | 49 |
| 富士見町 | 171 | 96 | 75 | 125 | 74 | 51 | 46 | 22 | 24 |
| 原村 | 91 | 74 | 17 | 68 | 57 | 11 | 23 | 17 | 6 |
| 辰野町 | 926 | 844 | 82 | 549 | 501 | 48 | 377 | 343 | 34 |
| 箕輪町 | 421 | 340 | 81 | 298 | 245 | 53 | 123 | 95 | 28 |
| 飯島町 | 5 | 5 | - | 4 | 4 | - | 1 | 1 | - |
| 南箕輪村 | 86 | 78 | 8 | 62 | 57 | 5 | 24 | 21 | 3 |
| 他町村(県内) | 102 | 96 | 6 | 85 | 81 | 4 | 17 | 15 | 2 |
| 他県 | 84 | 82 | 2 | 73 | 72 | 1 | 11 | 10 | 1 |

注) 従業地・通学地「不詳」で、当地に常住している者を含む。

【第5表】 常住地による従業・通学市区町村、男女別 15歳以上就業者数及び通学者数
 -令和2年国勢調査- (流出人口)

| | 総数 | | | 男 | | | 女 | | |
|-------------------------|--------|--------------|--------------|--------|--------------|--------------|--------|--------------|--------------|
| | 総数 | 15歳以上 就業者 | 15歳以上 通学者 | 総数 | 15歳以上 就業者 | 15歳以上 通学者 | 総数 | 15歳以上 就業者 | 15歳以上 通学者 |
| 岡谷市に常住する 就業者・通学者 注1) | 25,524 | 23,563 | 1,961 | 13,989 | 12,997 | 992 | 11,535 | 10,566 | 969 |
| 岡谷市で(従業・通学) | 15,608 | 14,843 | 765 | 8,102 | 7,645 | 457 | 7,506 | 7,198 | 308 |
| 自宅 | 2,207 | 2,207 | - | 1,285 | 1,285 | - | 922 | 922 | - |
| 自宅外 | 13,401 | 12,636 | 765 | 6,815 | 6,360 | 457 | 6,584 | 6,276 | 308 |
| 他市区町村で(従業・通学 注2) | 9,814 | 8,629 | 1,185 | 5,831 | 5,302 | 529 | 3,983 | 3,327 | 656 |
| 県内 | 9,547 | 8,499 | 1,048 | 5,654 | 5,196 | 458 | 3,893 | 3,303 | 590 |
| 長野市 | 69 | 50 | 19 | 54 | 45 | 9 | 15 | 5 | 10 |
| 松本市 | 990 | 714 | 276 | 643 | 511 | 132 | 347 | 203 | 144 |
| 上田市 | 23 | 17 | 6 | 16 | 13 | 3 | 7 | 4 | 3 |
| 飯田市 | 18 | 18 | - | 15 | 15 | - | 3 | 3 | - |
| 諏訪市 | 3,067 | 2,742 | 325 | 1,610 | 1,498 | 112 | 1,457 | 1,244 | 213 |
| 須坂市 | 2 | 2 | - | - | - | - | 2 | 2 | - |
| 小諸市 | 5 | 5 | - | 4 | 4 | - | 1 | 1 | - |
| 伊那市 | 213 | 204 | 9 | 165 | 162 | 3 | 48 | 42 | 6 |
| 駒ヶ根市 | 43 | 43 | - | 38 | 38 | - | 5 | 5 | - |
| 中野市 | 3 | 3 | - | 2 | 2 | - | 1 | 1 | - |
| 大町市 | 3 | 3 | - | 3 | 3 | - | - | - | - |
| 飯山市 | - | - | - | - | - | - | - | - | - |
| 茅野市 | 1,050 | 938 | 112 | 734 | 671 | 63 | 316 | 267 | 49 |
| 塩尻市 | 849 | 782 | 67 | 556 | 539 | 17 | 293 | 243 | 50 |
| 佐久市 | 11 | 4 | 7 | 7 | 2 | 5 | 4 | 2 | 2 |
| 千曲市 | 2 | 2 | - | 2 | 2 | - | - | - | - |
| 東御市 | 1 | 1 | - | 1 | 1 | - | - | - | - |
| 安曇野市 | 100 | 100 | - | 85 | 85 | - | 15 | 15 | - |
| 下諏訪町 | 1,898 | 1,788 | 110 | 851 | 805 | 46 | 1,047 | 983 | 64 |
| 富士見町 | 240 | 205 | 35 | 191 | 165 | 26 | 49 | 40 | 9 |
| 原村 | 41 | 41 | - | 30 | 30 | - | 11 | 11 | - |
| 辰野町 | 483 | 449 | 34 | 309 | 295 | 14 | 174 | 154 | 20 |
| 箕輪町 | 237 | 230 | 7 | 181 | 176 | 4 | 57 | 54 | 3 |
| 飯島町 | 5 | 5 | - | 5 | 5 | - | - | - | - |
| 南箕輪村 | 76 | 74 | 2 | 69 | 68 | 1 | 7 | 6 | 1 |
| 他町村(県内) | 118 | 79 | 39 | 84 | 61 | 23 | 34 | 18 | 16 |
| 他県 | 267 | 130 | 137 | 177 | 106 | 71 | 90 | 24 | 66 |

注1) 従業地・通学地「不詳」を含む。

注2) 他市区町村に(従業・通学)で、(従業地・通学地)「不詳」を含む。

【第6表】 町丁・字別男女別人口及び世帯数 -令和2年国勢調査-

| 地域名 | 総数 | 男 | 女 | 世帯数 | 地域名 | 総数 | 男 | 女 | 世帯数 | 地域名 | 総数 | 男 | 女 | 世帯数 | 地域名 | 総数 | 男 | 女 | 世帯数 |
|--------|--------|--------|--------|--------|--------|-------|-------|-------|-------|---------|-------|-------|-------|-----|----------|-------|-------|-------|-----|
| 岡谷市 | 47,790 | 23,213 | 24,577 | 19,274 | 神明町 | 2,702 | 1,358 | 1,344 | 1,107 | 湊2丁目 | 365 | 180 | 185 | 142 | 長地片間町1丁目 | 462 | 220 | 242 | 188 |
| 天竜町 | 899 | 437 | 462 | 355 | 神明町1丁目 | 624 | 319 | 305 | 239 | 湊3丁目 | 354 | 181 | 173 | 134 | 長地片間町2丁目 | 462 | 224 | 238 | 192 |
| 天竜町1丁目 | 52 | 24 | 28 | 25 | 神明町2丁目 | 505 | 235 | 270 | 198 | 湊4丁目 | 456 | 218 | 238 | 185 | 長地柴宮 | 2,245 | 1,098 | 1,147 | 921 |
| 天竜町2丁目 | 203 | 89 | 114 | 77 | 神明町3丁目 | 1,020 | 505 | 515 | 415 | 湊5丁目 | 603 | 301 | 302 | 258 | 長地柴宮1丁目 | 739 | 369 | 370 | 311 |
| 天竜町3丁目 | 644 | 324 | 320 | 253 | 神明町4丁目 | 553 | 299 | 254 | 255 | 湊西山 | X | X | X | X | 長地柴宮2丁目 | 671 | 323 | 348 | 260 |
| 湖畔 | 1,440 | 697 | 743 | 625 | 郷田 | 784 | 360 | 424 | 297 | 川岸上 | 2,529 | 1,258 | 1,271 | 909 | 長地柴宮3丁目 | 835 | 406 | 429 | 350 |
| 湖畔1丁目 | 469 | 221 | 248 | 218 | 郷田1丁目 | 370 | 180 | 190 | 164 | 川岸上1丁目 | 435 | 225 | 210 | 163 | 最地御所 | 1,327 | 631 | 696 | 522 |
| 湖畔2丁目 | 451 | 209 | 242 | 185 | 郷田2丁目 | 414 | 180 | 234 | 133 | 川岸上2丁目 | 990 | 494 | 496 | 352 | 長地御所1丁目 | 490 | 247 | 243 | 189 |
| 湖畔3丁目 | 151 | 71 | 80 | 61 | 加茂町 | 2,095 | 972 | 1,123 | 976 | 川岸上3丁目 | 475 | 233 | 242 | 188 | 長地御所2丁目 | 837 | 384 | 453 | 333 |
| 湖畔4丁目 | 369 | 196 | 173 | 161 | 加茂町1丁目 | 266 | 124 | 142 | 103 | 川岸上4丁目 | 629 | 306 | 323 | 206 | 長地権現町 | 2,276 | 1,118 | 1,158 | 940 |
| 田中町 | 948 | 457 | 491 | 423 | 加茂町2丁目 | 739 | 349 | 390 | 429 | 川岸中 | 2,110 | 1,037 | 1,073 | 817 | 長地権現町1丁目 | 500 | 254 | 246 | 205 |
| 田中町1丁目 | 212 | 99 | 113 | 96 | 加茂町3丁目 | 528 | 243 | 285 | 204 | 川岸西 | 649 | 321 | 328 | 237 | 長地権現町2丁目 | 1,061 | 523 | 538 | 445 |
| 田中町2丁目 | 430 | 203 | 227 | 194 | 加茂町4丁目 | 562 | 256 | 306 | 240 | 川岸西1丁目 | 339 | 170 | 169 | 134 | 長地権現町3丁目 | 283 | 137 | 146 | 123 |
| 田中町3丁目 | 306 | 155 | 151 | 133 | 東銀座 | 985 | 478 | 507 | 398 | 川岸西2丁目 | 310 | 151 | 159 | 103 | 長地権現町4丁目 | 432 | 204 | 228 | 167 |
| 成田町 | 358 | 190 | 168 | 135 | 東銀座1丁目 | 442 | 212 | 230 | 199 | 川岸東 | 1,939 | 961 | 978 | 772 | 長地権現町 | 2,276 | 1,118 | 1,158 | 940 |
| 成田町1丁目 | 153 | 77 | 76 | 59 | 東銀座2丁目 | 543 | 266 | 277 | 199 | 川岸東1丁目 | 570 | 279 | 291 | 232 | 長地権現町 | 2,276 | 1,118 | 1,158 | 940 |
| 成田町2丁目 | 205 | 113 | 92 | 76 | 大栗町 | 852 | 437 | 415 | 347 | 川岸東2丁目 | 278 | 137 | 141 | 107 | 長地権現町 | 2,276 | 1,118 | 1,158 | 940 |
| 御倉町 | 215 | 130 | 85 | 119 | 大栗町1丁目 | 405 | 206 | 199 | 170 | 川岸東3丁目 | 305 | 152 | 153 | 120 | 長地権現町 | 2,276 | 1,118 | 1,158 | 940 |
| 本町 | 1,694 | 777 | 917 | 697 | 大栗町2丁目 | 447 | 231 | 216 | 177 | 川岸東4丁目 | 516 | 258 | 258 | 212 | 長地権現町 | 2,276 | 1,118 | 1,158 | 940 |
| 本町1丁目 | 434 | 215 | 219 | 196 | 堀ノ内 | 1,078 | 504 | 574 | 442 | 川岸東5丁目 | 270 | 135 | 135 | 101 | 長地権現町 | 2,276 | 1,118 | 1,158 | 940 |
| 本町2丁目 | 331 | 131 | 200 | 111 | 堀ノ内1丁目 | 631 | 287 | 344 | 258 | 最地出早 | 1,574 | 769 | 805 | 576 | 長地権現町 | 2,276 | 1,118 | 1,158 | 940 |
| 本町3丁目 | 535 | 257 | 278 | 222 | 堀ノ内2丁目 | 447 | 217 | 230 | 184 | 最地出早1丁目 | 450 | 221 | 229 | 158 | 長地権現町 | 2,276 | 1,118 | 1,158 | 940 |
| 本町4丁目 | 394 | 174 | 220 | 168 | 赤羽 | 1,616 | 770 | 846 | 690 | 最地出早2丁目 | 537 | 245 | 292 | 193 | 長地権現町 | 2,276 | 1,118 | 1,158 | 940 |
| 中央町 | 813 | 384 | 429 | 381 | 赤羽1丁目 | 428 | 222 | 206 | 176 | 最地出早3丁目 | 587 | 303 | 284 | 225 | 長地権現町 | 2,276 | 1,118 | 1,158 | 940 |
| 中央町1丁目 | 255 | 111 | 144 | 103 | 赤羽2丁目 | 451 | 193 | 258 | 212 | 最地出早 | 2,003 | 938 | 1,065 | 682 | 長地権現町 | 2,276 | 1,118 | 1,158 | 940 |
| 中央町2丁目 | 343 | 173 | 170 | 177 | 赤羽3丁目 | 737 | 355 | 382 | 302 | 最地出早1丁目 | 999 | 459 | 540 | 273 | 長地権現町 | 2,276 | 1,118 | 1,158 | 940 |
| 中央町3丁目 | 215 | 100 | 115 | 101 | 若宮 | 418 | 200 | 218 | 162 | 最地出早2丁目 | 837 | 409 | 428 | 324 | 長地権現町 | 2,276 | 1,118 | 1,158 | 940 |
| 幸町 | 123 | 49 | 74 | 43 | 若宮1丁目 | 248 | 118 | 130 | 80 | 最地出早3丁目 | 2,003 | 938 | 1,065 | 682 | 長地権現町 | 2,276 | 1,118 | 1,158 | 940 |
| 銀座 | 566 | 277 | 289 | 262 | 若宮2丁目 | 170 | 82 | 88 | 82 | 最地出早 | 1,574 | 769 | 805 | 576 | 長地権現町 | 2,276 | 1,118 | 1,158 | 940 |
| 銀座1丁目 | 191 | 104 | 87 | 97 | 南宮 | 706 | 335 | 371 | 316 | 最地出早1丁目 | 450 | 221 | 229 | 158 | 長地権現町 | 2,276 | 1,118 | 1,158 | 940 |
| 銀座2丁目 | 375 | 173 | 202 | 165 | 南宮1丁目 | 433 | 208 | 225 | 208 | 最地出早2丁目 | 570 | 267 | 303 | 230 | 長地権現町 | 2,276 | 1,118 | 1,158 | 940 |
| 塚間町 | 774 | 382 | 392 | 344 | 南宮2丁目 | 255 | 127 | 128 | 107 | 最地出早3丁目 | 587 | 303 | 284 | 225 | 長地権現町 | 2,276 | 1,118 | 1,158 | 940 |
| 塚間町1丁目 | 337 | 161 | 176 | 155 | 南宮3丁目 | 18 | - | 18 | 1 | 最地出早 | 2,003 | 938 | 1,065 | 682 | 長地権現町 | 2,276 | 1,118 | 1,158 | 940 |
| 塚間町2丁目 | 437 | 221 | 216 | 189 | 今井 | 2,583 | 1,235 | 1,348 | 998 | 最地出早1丁目 | 999 | 459 | 540 | 273 | 長地権現町 | 2,276 | 1,118 | 1,158 | 940 |
| 山手町 | 1,486 | 742 | 744 | 574 | 今井 | 1,960 | 964 | 996 | 823 | 最地出早2丁目 | 837 | 409 | 428 | 324 | 長地権現町 | 2,276 | 1,118 | 1,158 | 940 |
| 山手町1丁目 | 722 | 362 | 360 | 273 | 岡下 | 406 | 150 | 256 | 84 | 最地出早3丁目 | 2,003 | 938 | 1,065 | 682 | 長地権現町 | 2,276 | 1,118 | 1,158 | 940 |
| 山手町2丁目 | 718 | 354 | 364 | 283 | 岡下 | 41 | 23 | 18 | 13 | 最地出早 | 1,574 | 769 | 805 | 576 | 長地権現町 | 2,276 | 1,118 | 1,158 | 940 |
| 山手町3丁目 | 46 | 26 | 20 | 18 | 下英 | - | - | - | - | 最地出早1丁目 | 999 | 459 | 540 | 273 | 長地権現町 | 2,276 | 1,118 | 1,158 | 940 |
| 山下町 | 1,349 | 638 | 711 | 533 | 小井川 | 176 | 98 | 78 | 78 | 最地出早2丁目 | 837 | 409 | 428 | 324 | 長地権現町 | 2,276 | 1,118 | 1,158 | 940 |
| 山下町1丁目 | 636 | 295 | 341 | 244 | 湊 | 2,278 | 1,110 | 1,168 | 918 | 最地出早3丁目 | 587 | 303 | 284 | 225 | 長地権現町 | 2,276 | 1,118 | 1,158 | 940 |
| 山下町2丁目 | 713 | 343 | 370 | 289 | 湊1丁目 | 500 | 230 | 270 | 199 | 最地出早 | 1,574 | 769 | 805 | 576 | 長地権現町 | 2,276 | 1,118 | 1,158 | 940 |

注)結果数値が著しく小さい地域については、秘匿処理を行い、近隣の地区に合算しています。
秘匿地域は、結果数値を「X」に置き換えています。
湊西山は湊5丁目に合算されています。

岡 谷 市 の 人 口

令 和 4 年 版

令和 5 年 2 月 発行

編 集 岡谷市企画政策部企画課

発 行 岡 谷 市

〒394-8510 岡谷市幸町 8 番 1 号
T E L (0266) 23-4811(代)
F A X (0266) 24-0689
