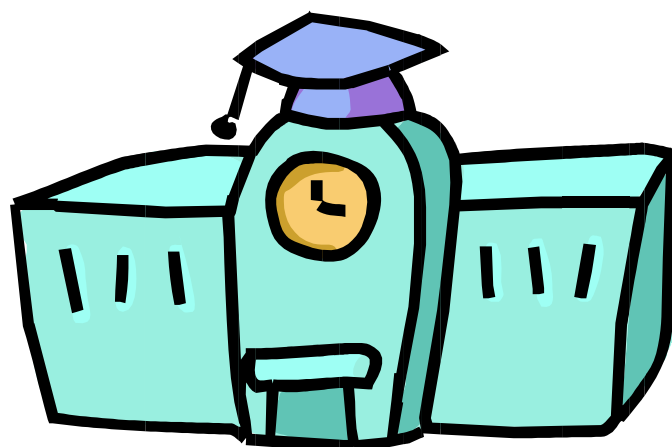


岡谷市の学校現況

－ 令和 4 年度 学校 基本 調査 結果 －

令和 4 年 5 月 1 日 現在



岡 谷 市

は じ め に

この報告書は、文部科学省が毎年実施する『学校基本調査』（統計法に基づく基幹統計調査）及び、これに併せて長野県が実施した『学校関係県単独統計調査（卒業後の状況調査）』の結果のうち、岡谷市に該当する項目を集録したものです。

この調査は、学校に関する基本的事項を調査したもので、当面する学校教育問題を解決する基礎資料として、また年次的推移を追うことにより、将来の教育計画を立てる際の貴重な資料として活用されるものです。

この報告書を公表するにあたり、調査にご協力いただいた関係各位に厚くお礼申し上げますとともに、今後とも一層のご協力を賜りますようお願い申し上げます。

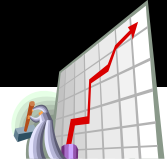
令和 5 年 2 月

岡 谷 市

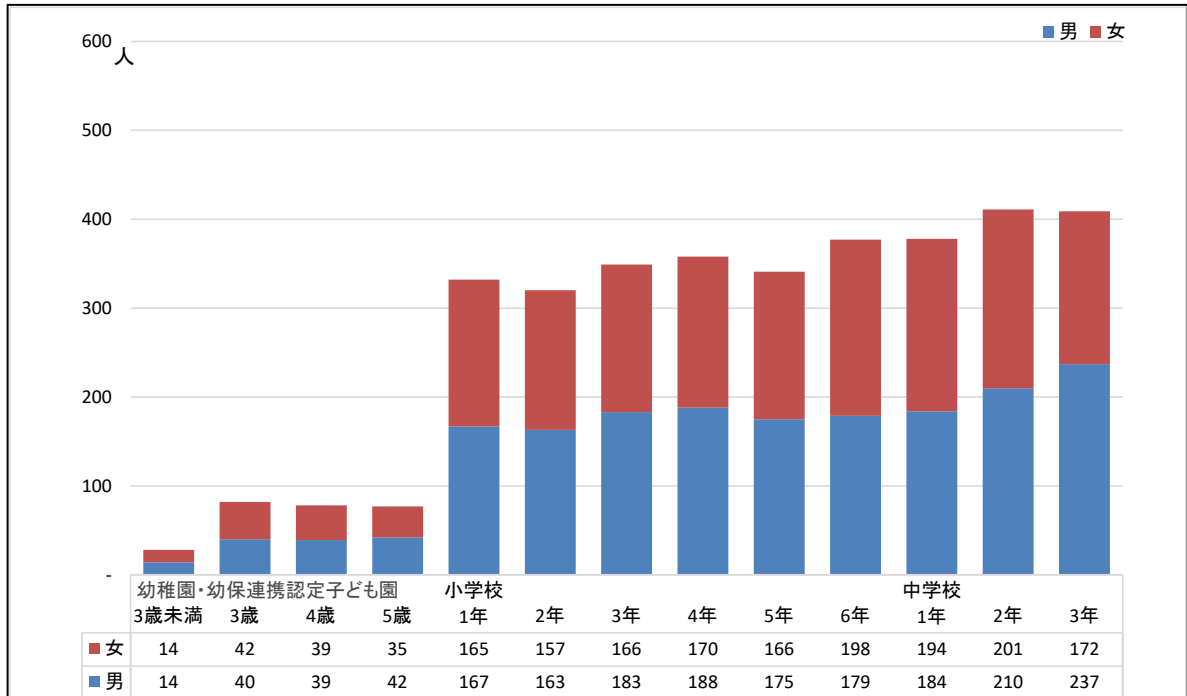
目 次

グラフで見る学校の現況	1
I 概 要	
1 小学校	3
2 中学校	5
3 幼稚園・幼保連携認定こども園	7
4 専修学校	8
5 各種学校	8
II 卒業後の状況	
1 中学校卒業生	9
III 統計表	
1 小学校	
第1表 教員数	10
第2表 学年別児童数	10
第3表 編成方式別学級数	10
第4表 編成方式別児童数	11
第5表 職員数	11
2 中学校	
第6表 教員数	12
第7表 学年別生徒数	12
第8表 編成方式別学級数	12
第9表 編成方式別生徒数	13
第10表 職員数	13
第11表 高等学校等への入学志願者及び進学者数	13
3 幼稚園・幼保連携認定こども園	
第12表 年齢別幼児数	14
4 専修学校	
第13表 学校数及び生徒数等	14
5 各種学校	
第14表 学校数及び生徒数等	14

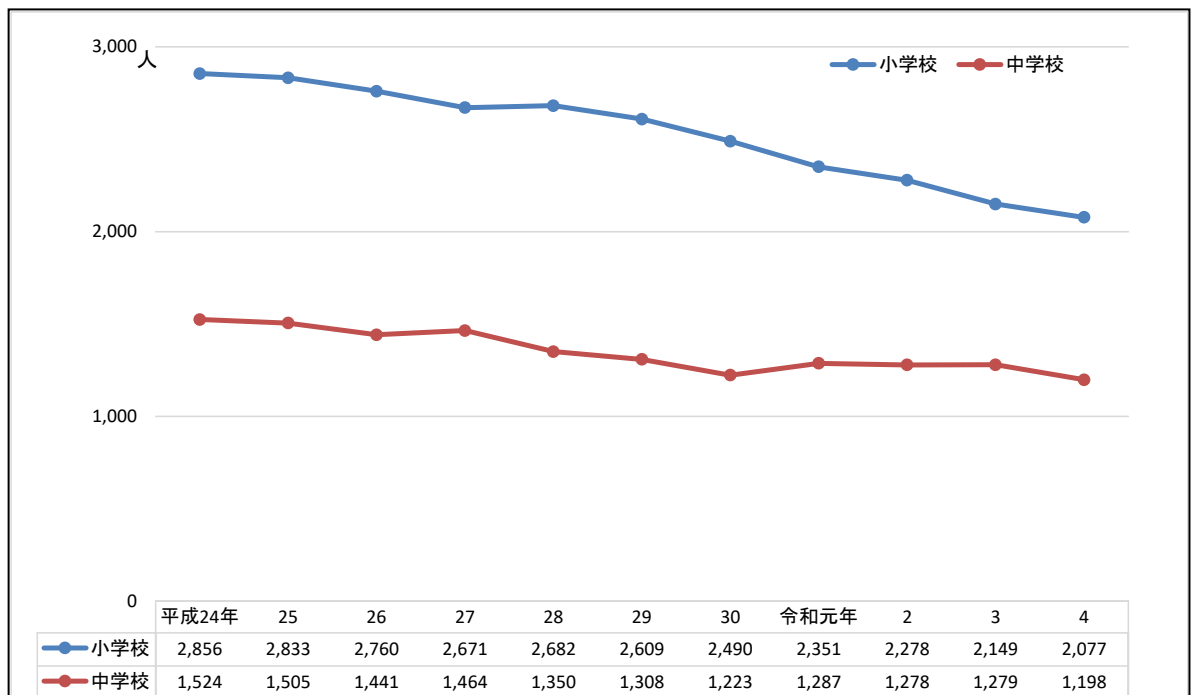
グラフで見る学校の現況



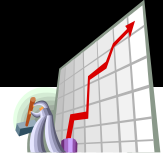
【第1図】学年別在学（園）者数



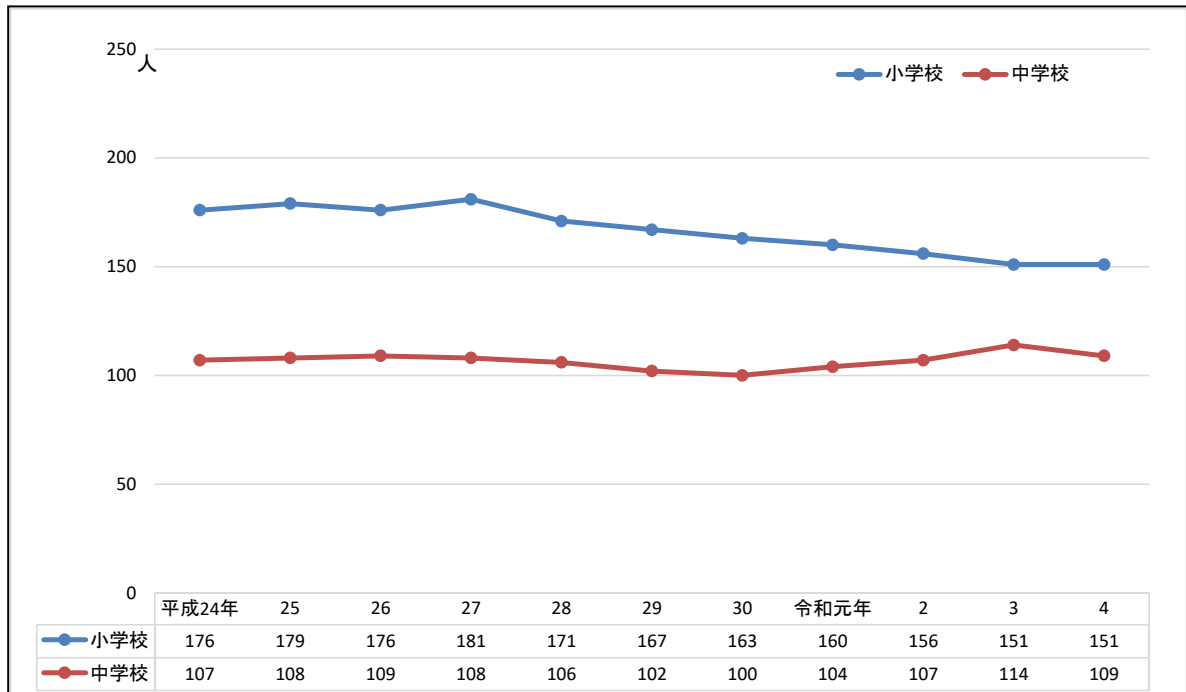
【第2図】児童・生徒数の推移（小・中学校）



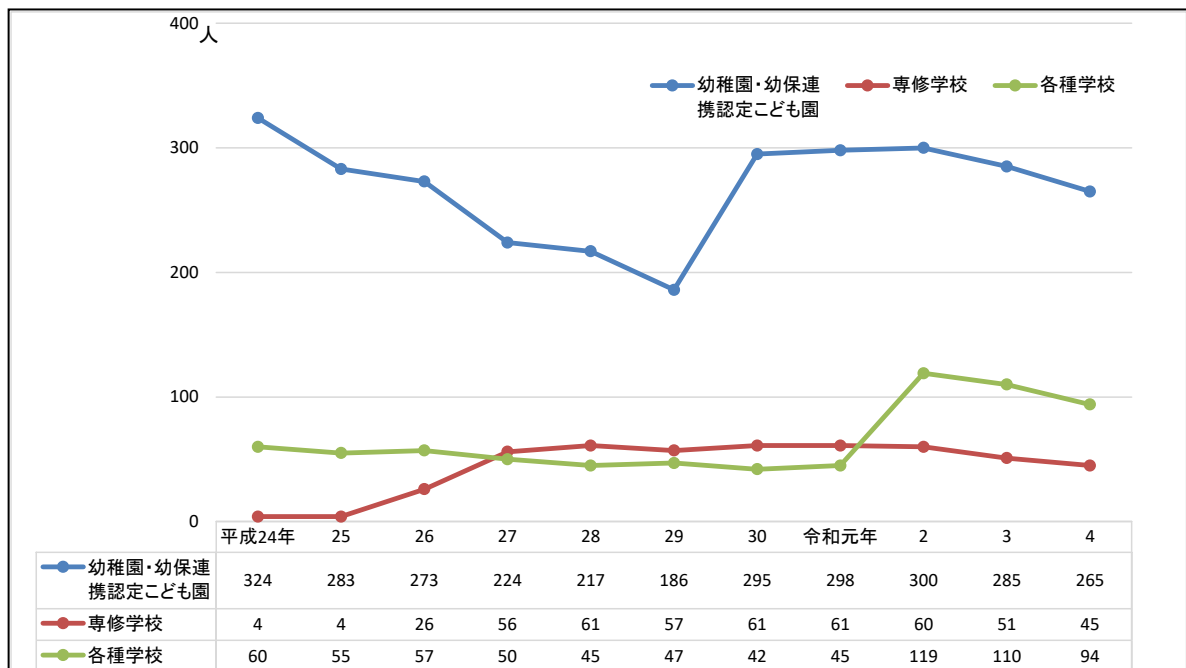
グラフで見る学校の現況



【第3図】教員数の推移（小・中学校）



【第4図】園児・生徒数の推移（幼稚園・幼保連携認定こども園・専修学校・各種学校）



※平成30年度から幼保連携認定こども園を追加している。

I 概 要

1 小 学 校

(1) 学校数

学校数は7校で、すべて本校である。また、すべて市立の学校である。

(2) 学級数

学級数は98学級で、前年より1学級減少している。

編成方式別にみると、単式学級が77学級(78.6%)、特別支援学級*が21学級(19.2%)となっている。

また、1学級当たりの児童数は、21.2人となっている。

第 1 表 学級数の推移 (小学校)

(単位:学級)

年	合計	単式	特別支援
平成30年	110	88	22
令和元年	104	83	21
令和2年	103	82	21
令和3年	99	80	19
令和4年	98	77	21

* 特別支援学級・・・学校教育法第81条第2項各号に該当する児童・生徒で構成されている学級をいう。以下、本書において同じ。

(3) 児童数

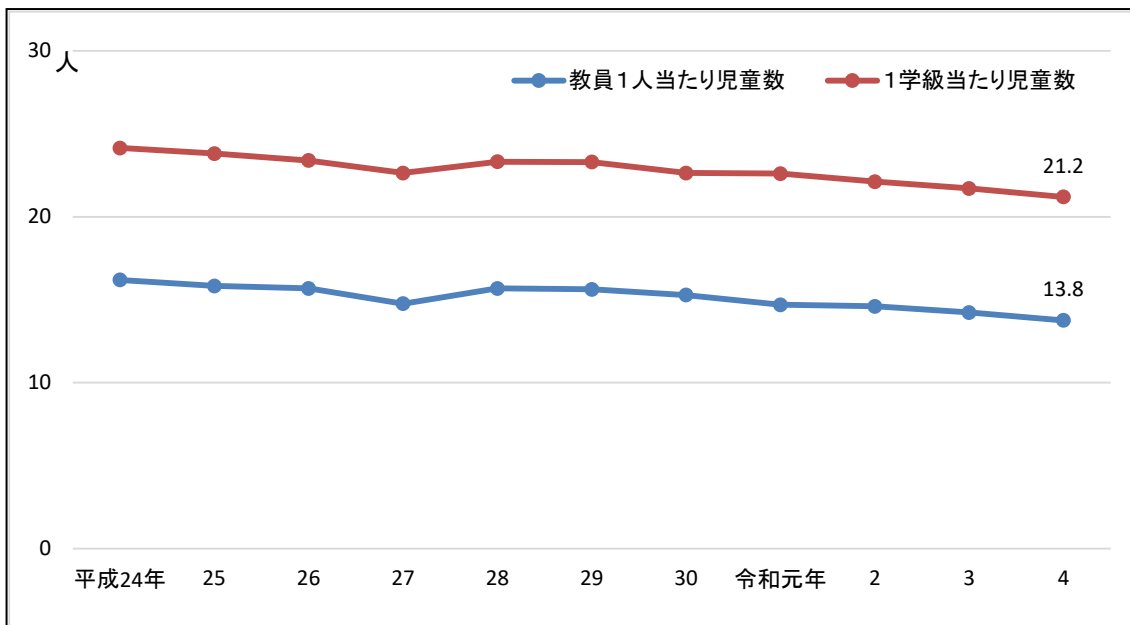
児童数は2,077人(男子1,055人・女子1,022人)で、前年より72人(男子30人減・女子42人減)減少している。

第 2 表 児童数の推移 (小学校)

(単位:人)

年	合計	1学年	2学年	3学年	4学年	5学年	6学年
平成30年	2,490	346	376	409	445	432	482
令和元年	2,351	353	343	375	409	439	432
令和2年	2,278	350	355	345	377	410	441
令和3年	2,149	321	349	356	345	375	403
令和4年	2,077	332	320	349	358	341	377

【第5図】児童数の推移（小学校）



（4）教員数

教員数（本務者）は、151人（男性65人・女性86人）で、前年（男性2人増・女性2人減）と比べ合計数に変化はない。

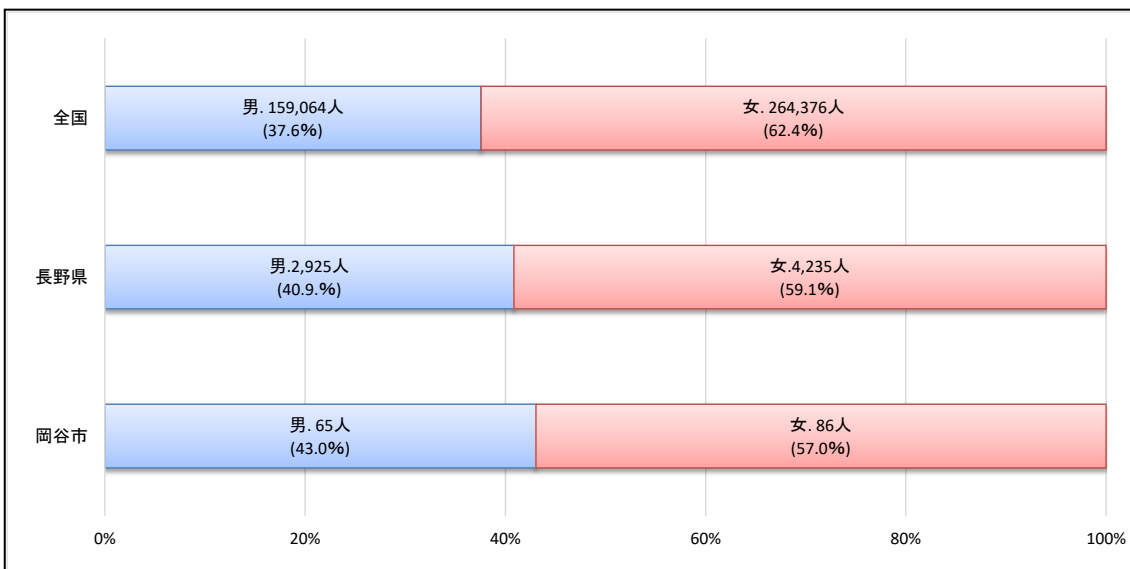
本務教員1人当たりの児童数は13.8人で、前年より0.4人減少している。

教員数（本務者）のうち、女性教員の占める割合は57.0%で、前年より1.3%減少している。

第3表 教員数（本務者）の推移（小学校）

年	計（人）	男性（人）	女性（人）	女性教員の占める割合
平成30年	163	68	95	58.3%
令和元年	160	68	92	57.5%
令和2年	156	64	92	59.0%
令和3年	151	63	88	58.3%
令和4年	151	65	86	57.0%

【第6図】本務教員の男女別割合（小学校）



2 中 学 校

(1) 学校数

学校数は4校で、すべて本校である。また、すべて市立の学校である。

(2) 学級数

学級数は53学級で、前年と比べ2学級減少している。

編成方式別にみると、単式学級が38学級(71.7%)、特別支援学級が15学級(28.3%)となっている。

また、1学級当たりの生徒数は、22.6人となっている。

第4表 学級数の推移(中学校)
(単位:学級)

年	合計	単式	特別支援
平成30年	50	39	11
令和元年	52	41	11
令和2年	55	41	14
令和3年	55	40	15
令和4年	53	38	15

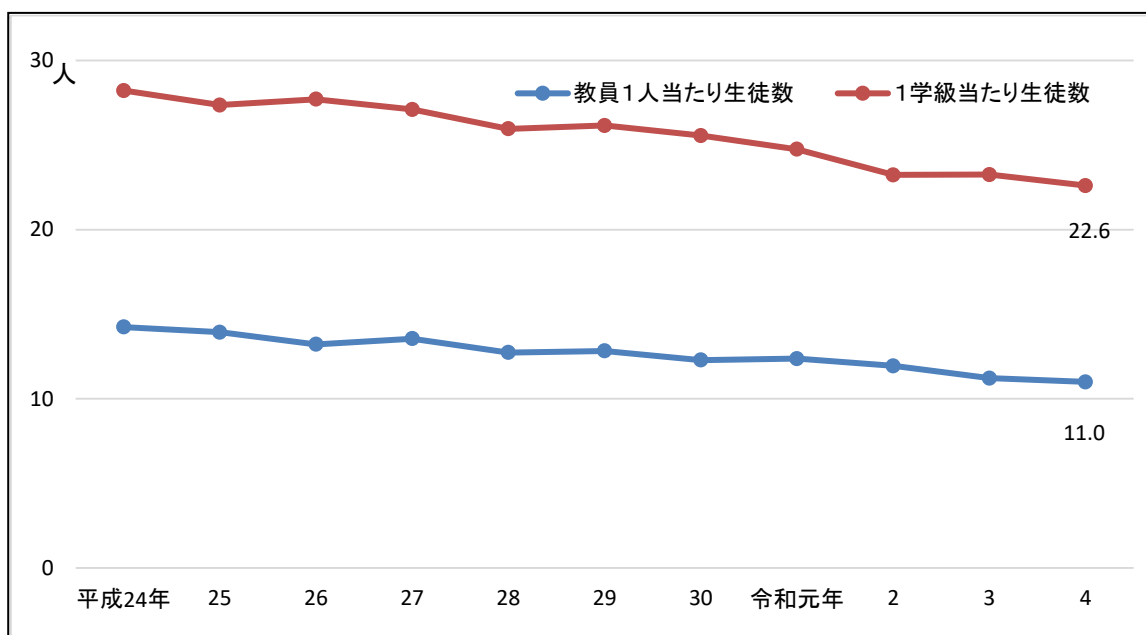
(3) 生徒数

生徒数は1,198人(男子631人・女子567人)で、前年より81人(男子43人減・女子38人減)減少している。

第5表 生徒数の推移(中学校) (単位:人)

年	合計	1学年	2学年	3学年
平成30年	1,223	407	420	396
令和元年	1,287	453	408	426
令和2年	1,278	410	458	410
令和3年	1,279	412	410	457
令和4年	1,198	378	411	409

【第7図】生徒数の推移(中学校)



(4) 教員数

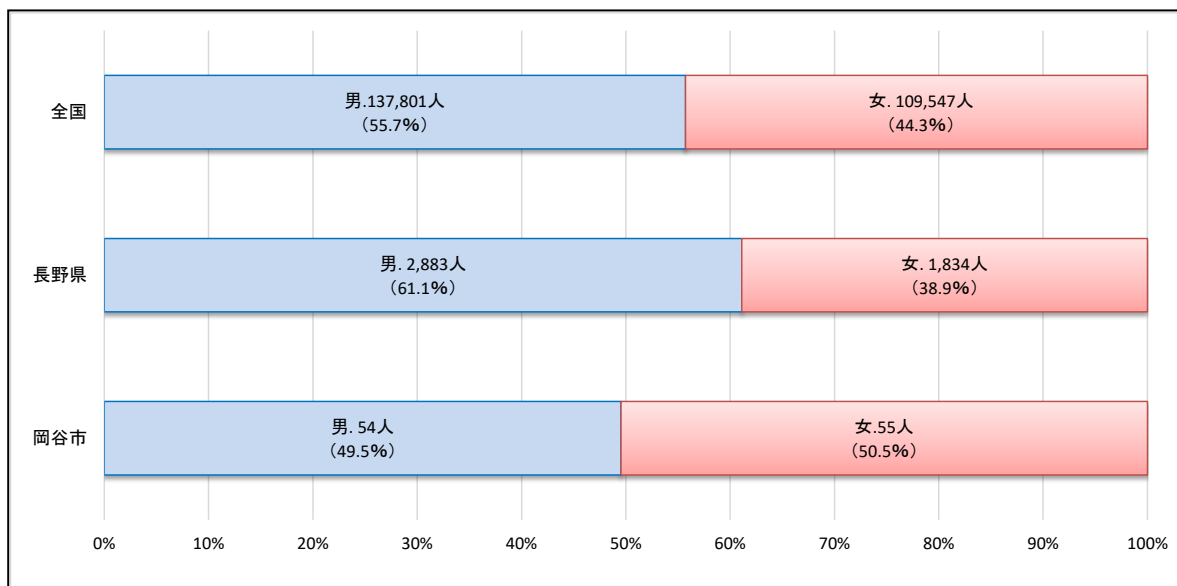
教員数(本務者)は、109人(男性54人・女性55人)で、前年より5人(男性2人減・女性3人減)減少している。

本務教員1人当たりの生徒数は11.0人で、前年より0.2人減少している。

教員数(本務者)のうち、女性教員の占める割合は50.5%で、前年より0.4%減少している。

年	計(人)	男性(人)	女性(人)	女子教員の占める割合
平成30年	100	58	42	42.0%
令和元年	104	58	46	44.2%
令和2年	107	58	49	45.8%
令和3年	114	56	58	50.9%
令和4年	109	54	55	50.5%

【第8図】本務教員の男女別割合(中学校)



3 幼稚園・幼保連携認定こども園

(1) 園数

園数は5園（うち、4園は幼稚園、1園は幼保連携認定こども園）で、前年と同様であり、すべて私立である。

(2) 学級数

学級数は17学級で、前年より1学級減少している。

1学級当たりの園児数は15.6人で、前年より0.2人減少している。

(3) 園児数

園児数は265人（男児135人・女児130人）で、前年より20人（男児4人減・女児16人減）減少している。

年齢別にみると、3歳未満が28人（10.6%）、3歳児が82人（30.9%）、4歳児が78人（29.4%）、5歳児が77人（29.1%）となっている。

(4) 幼稚園教員数、幼保連携認定こども園教育・保育職員数

幼稚園教員数（本務者）は11人（男性1人・女性10人）で、前年より4人（女性4人減）減少している。

幼保連携認定こども園教育・保育職員数（本務者）は21人（男性2人・女性19人）で、前年（男性1人減・女性1人増）と比べ合計数に変化はない。

年	園数 (園)	園児数 (人)				
		計	3歳 未満	3歳	4歳	5歳
平成30年	5	295	20	102	79	94
令和元年	5	298	28	92	102	76
令和2年	5	300	28	86	84	102
令和3年	5	285	34	86	82	83
令和4年	5	265	28	82	78	77

※平成30年度から幼保連携認定こども園を追加している。

4 専修学校

(1) 学校数

学校数は3校(公立1校・私立2校)で、前年と同様である。

(2) 生徒数

生徒数は45人(男性15人・女性30人)で、前年より6人(男性2人増・女性8人減)減少している。

第8表 学校数等の推移(専修学校)

年	学校数 (校)	生徒数 (人)	教員数 (本務者) (人)	職員数 (人)
平成30年	3	61	13	3
令和元年	3	61	13	3
令和2年	3	60	14	3
令和3年	3	51	13	3
令和4年	3	45	13	4

(3) 教員数

教員数(本務者)は13人(男性3人・女性10人)で、前年と同様である。

5 各種学校

(1) 学校数

学校数は2校で、前年と同様であり、すべて私立の学校である。

(2) 生徒数

生徒数は94人(男性34人・女性60人)で、前年より16人(男性12人減・女性4人減)減少している。

第9表 学校数等の推移(各種学校)

年	学校数 (校)	生徒数 (人)	教員数 (本務者) (人)	職員数 (人)
平成30年	2	42	5	1
令和元年	2	45	5	1
令和2年	2	119	5	1
令和3年	2	110	5	1
令和4年	2	94	5	1

(3) 教員数

教員数(本務者)は5人(女性5人)で、前年と同様である。

Ⅱ 卒業後の状況

1 中学校卒業生

(1) 卒業生

令和4年3月の卒業生数は458人(男子226人・女子232人)で、前年より50人増加している。

卒業後の進路別内訳は、高等学校等進学者453人(98.9%)、その他5人(1.1%)となっている。

(2) 高等学校等*1進学者

進学者は453人(男子224人・女子229人)で、前年より52人(男子21人増・女子31人増)増加している。

進学率*2は98.9%(男子99.1%・女子98.7%)で、前年より0.6%増加している。

進学先別にみると、高等学校(本科)450人(高等学校等進学者総数の98.3%)、高等専門学校1人(同0.2%)、特別支援学校高等部2人(同0.4%)となっている。

高等学校等への入学志願者数は442人(男子218人・女子224人)で、前年より52人(男子23人増・女子29人増)増加している。

入学率*3は102.5%(男子102.8%・女子102.2%)で、前年より0.3%減少している。

*1 高等学校等・・・高等学校(本科)、高等専門学校、特別支援学校高等部

*2 進学率・・・全卒業生数のうち、高等学校等進学者の占める割合

*3 入学率・・・入学志願者数に対する、高等学校等進学者の占める割合。入学志願者数について、本科・通信制への志願者数は集計していないため、入学率が若干高くなっている。

年	卒業生			<内訳>											
	計	男	女	高等学校等進学者 (含・就職進学者)			専修学校入・進学者 (高等・一般課程)			就職者等			その他		
				計	男	女	計	男	女	計	男	女	計	男	女
平成30年	490	242	248	481	234	247	1	1	-	3	3	-	5	4	1
平成31年	396	199	197	395	198	197	-	-	-	-	-	-	1	1	-
令和2年	426	230	196	421	227	194	-	-	-	-	-	-	5	3	2
令和3年	408	207	201	401	203	198	1	-	1	-	-	-	6	4	2
令和4年	458	226	232	453	224	229	-	-	-	-	-	-	5	2	3

年	高等学校等進学率(%)			就職率(%)		
	計	男	女	計	男	女
平成30年	98.2	96.7	99.6	0.4	0.8	-
平成31年	99.7	99.5	100.0	-	-	-
令和2年	98.8	98.7	99.0	-	-	-
令和3年	98.3	98.1	98.5	-	-	-
令和4年	98.9	99.1	98.7	-	-	-

III 統計表

1 小 学 校

■第1表 一年別・学校別 教員数一

(単位:人)

区 分	計	本 務 者																		兼 務 者			
		総数			校長			教頭			教諭			養護	養護助	栄養	講師						
		計	男	女	計	男	女	計	男	女	計	男	女	女	女	女	計	男	女	計	男	女	
年 別	平成30年	178	163	68	95	7	6	1	7	5	2	119	52	67	7	2	2	19	5	14	15	5	10
	令和元年	173	160	68	92	7	6	1	7	6	1	112	48	64	6	3	2	23	8	15	13	5	8
	令和2年	169	156	64	92	7	6	1	7	6	1	110	45	65	7	1	1	23	7	16	13	3	10
	令和3年	162	151	63	88	7	6	1	7	6	1	105	42	63	7	1	1	23	9	14	11	4	7
	令和4年	163	151	65	86	7	6	1	7	6	1	102	43	59	7	2	1	25	10	15	12	3	9
学 校 別	小井川小	26	24	12	12	1	1	-	1	1	-	14	7	7	1	-	1	6	3	3	2	1	1
	岡谷田中小	23	22	11	11	1	1	-	1	1	-	17	7	10	1	-	-	2	2	-	1	-	1
	湊小	12	12	4	8	1	-	1	1	1	-	8	3	5	1	-	-	1	-	1	-	-	-
	川岸小	27	24	10	14	1	1	-	1	-	1	15	6	9	1	-	-	6	3	3	3	1	2
	長地小	33	31	9	22	1	1	-	1	1	-	22	7	15	1	1	-	5	-	5	2	1	1
	神明小	27	25	12	13	1	1	-	1	1	-	17	8	9	1	1	-	4	2	2	2	-	2
	上の原小	15	13	7	6	1	1	-	1	1	-	9	5	4	1	-	-	1	-	1	2	-	2

■第2表 一年別・学校別 学年別児童数一

(単位:人)

区 分	計	合計			1学年			2学年			3学年			4学年			5学年			6学年		
		男	女	計	男	女	計	男	女	計	男	女	計	男	女	計	男	女	計	男	女	
年 別	平成30年	2,490	1,251	1,239	346	171	175	376	179	197	409	200	209	445	222	223	432	247	185	482	232	250
	令和元年	2,351	1,208	1,143	353	191	162	343	172	171	375	178	197	409	200	209	439	219	220	432	248	184
	令和2年	2,278	1,151	1,127	350	184	166	355	190	165	345	178	167	377	178	199	410	200	210	441	221	220
	令和3年	2,149	1,085	1,064	321	163	158	349	183	166	356	188	168	345	177	168	375	176	199	403	198	205
	令和4年	2,077	1,055	1,022	332	167	165	320	163	157	349	183	166	358	188	170	341	175	166	377	179	198
学 校 別	小井川小	292	144	148	44	21	23	43	24	19	59	25	34	49	24	25	53	29	24	44	21	23
	岡谷田中小	350	179	171	54	26	28	56	25	31	55	28	27	68	38	30	50	29	21	67	33	34
	湊小	91	49	42	14	7	7	18	12	6	20	9	11	6	5	1	15	10	5	18	6	12
	川岸小	335	170	165	54	24	30	51	24	27	60	35	25	58	30	28	44	18	26	68	39	29
	長地小	512	249	263	87	43	44	80	42	38	76	38	38	85	40	45	86	42	44	98	44	54
	神明小	319	158	161	52	28	24	51	25	26	47	26	21	58	32	26	61	30	31	50	17	33
	上の原小	178	106	72	27	18	9	21	11	10	32	22	10	34	19	15	32	17	15	32	19	13

■第3表 一年別・学校別 編成方式別学級数一

(単位:学級)

区 分	合計	単式学級								特別支援学級
		小計	1学年	2学年	3学年	4学年	5学年	6学年		
年 別	平成30年	110	88	13	13	15	15	14	18	22
	令和元年	104	83	13	13	13	15	15	14	21
	令和2年	103	82	13	13	13	13	15	15	21
	令和3年	99	80	13	13	13	13	13	15	19
	令和4年	98	77	13	13	12	13	13	13	21
学 校 別	小井川小	15	12	2	2	2	2	2	2	3
	岡谷田中小	15	12	2	2	2	2	2	2	3
	湊小	7	6	1	1	1	1	1	1	1
	川岸小	16	12	2	2	2	2	2	2	4
	長地小	22	17	3	3	2	3	3	3	5
	神明小	15	12	2	2	2	2	2	2	3
	上の原小	8	6	1	1	1	1	1	1	2

■第4表 一年別・学校別 編成方式別児童数一

(単位:人)

区分	合計	単式学級								特別支援学級
		小計	1学年	2学年	3学年	4学年	5学年	6学年		
年別	平成30年	2,490	2,372	332	363	387	427	404	459	118
	令和元年	2,351	2,232	343	327	355	386	418	403	119
	令和2年	2,278	2,165	341	341	325	356	382	420	113
	令和3年	2,149	2,044	311	339	340	323	353	378	105
	令和4年	2,077	1,965	323	306	332	334	318	352	112
学校別	小井川小	292	279	43	40	56	45	52	43	13
	岡谷田中小	350	333	53	54	54	62	48	62	17
	湊小	91	86	14	17	18	6	14	17	5
	川岸小	335	315	52	49	59	55	41	59	20
	長地小	512	485	84	78	70	82	78	93	27
	神明小	319	300	50	47	45	56	55	47	19
	上の原小	178	167	27	21	30	28	30	31	11

■第5表 一年別・学校別 職員数一

(単位:人)

区分	総数	事務職員		学校栄養職員		調理員	図書館事務員	用務員	その他	
		県費	市費	県費	市費					
年別	平成30年	85	7	5	-	5	33	7	7	21
	令和元年	84	8	5	-	5	32	7	7	20
	令和2年	13	7	-	1	5	-	-	-	-
	令和3年	13	7	-	-	5	-	-	-	-
	令和4年	14	7	-	-	6	-	-	1	-
学校別	小井川小	1	1	-	-	-	-	-	-	-
	岡谷田中小	2	1	-	-	1	-	-	-	-
	湊小	3	1	-	-	1	-	-	1	-
	川岸小	2	1	-	-	1	-	-	-	-
	長地小	2	1	-	-	1	-	-	-	-
	神明小	2	1	-	-	1	-	-	-	-
	上の原小	2	1	-	-	1	-	-	-	-

2 中 学 校

■第6表 一年別・学校別 教員数一

(単位:人)

区 分	総数	本 務 者																		兼務者			
		総数			校長			教頭			教諭			養護	養護助	栄養	講師			計	男	女	
		計	男	女	計	男	女	計	男	女	計	男	女	女	女	女	計	男	女				
年 別	平成30年	101	100	58	42	4	4	-	4	4	-	66	41	25	4	2	-	20	9	11	1	-	1
	令和元年	106	104	58	46	4	4	-	4	4	-	71	43	28	4	2	2	17	7	10	2	-	1
	令和2年	111	107	58	49	4	4	-	4	3	1	72	41	31	4	1	2	20	10	10	4	3	1
	令和3年	116	114	56	58	4	4	-	4	3	1	74	39	35	4	-	2	26	10	16	2	1	1
	令和4年	111	109	54	55	4	4	-	4	3	1	74	40	34	3	1	2	21	7	14	2	1	1
学 校 別	北部中	27	26	16	10	1	1	-	1	1	-	16	11	5	1	-	-	7	3	4	1	-	1
	東部中	37	36	15	21	1	1	-	1	1	-	27	12	15	1	-	1	5	1	4	1	1	-
	西部中	25	25	12	13	1	1	-	1	-	1	16	9	7	-	1	1	5	2	3	-	-	-
	南部中	22	22	11	11	1	1	-	1	1	-	15	8	7	1	-	-	4	1	3	-	-	-

■第7表 一年別・学校別 学年別生徒数一

(単位:人)

区 分		合計			1 学年			2 学年			3 学年		
		計	男	女	計	男	女	計	男	女	計	男	女
年 別	平成30年	1,223	632	591	407	206	201	420	227	193	396	199	197
	令和元年	1,287	662	625	453	224	229	408	208	200	426	230	196
	令和2年	1,278	671	607	410	237	173	458	226	232	410	208	202
	令和3年	1,279	674	605	412	210	202	410	238	172	457	226	231
	令和4年	1,198	631	567	378	184	194	411	210	201	409	237	172
学 校 別	北部中	327	152	175	115	51	64	109	55	54	103	46	57
	東部中	473	263	210	139	72	67	172	86	86	162	105	57
	西部中	171	94	77	47	24	23	61	33	28	63	37	26
	南部中	227	122	105	77	37	40	69	36	33	81	49	32

■第8表 一年別・学校別 編成方式別学級数一

(単位:学級)

区 分	合計	単式学級					特別支援学級
		小計	1 学年	2 学年	3 学年		
年 別	平成30年	50	39	13	13	13	11
	令和元年	52	41	15	13	13	11
	令和2年	55	41	13	15	13	14
	令和3年	55	40	12	13	15	15
	令和4年	53	38	13	12	13	15
学 校 別	北部中	14	10	4	3	3	4
	東部中	19	14	4	5	5	5
	西部中	10	6	2	2	2	4
	南部中	10	8	3	2	3	2

■第9表 一年別・学校別 編成方式別生徒数一

(単位:人)

区分	合計	単式学級					特別支援学級
		小計	1学年	2学年	3学年		
年別	平成30年	1,223	1,171	383	405	383	52
	令和元年	1,287	1,222	428	384	410	65
	令和2年	1,278	1,204	383	433	388	74
	令和3年	1,279	1,198	388	378	432	81
	令和4年	1,198	1,112	355	383	374	86
学校別	北部中	327	303	106	102	95	24
	東部中	473	440	133	160	147	33
	西部中	171	151	43	55	53	20
	南部中	227	218	73	66	79	9

■第10表 一年別・学校別 職員数一

(単位:人)

区分	総数	事務職員		学校栄養職員		調理員	図書館事務員	用務員	その他	
		県費	市費	県費	市費					
年別	平成30年	47	4	2	2	2	17	4	4	12
	令和元年	44	4	2	-	2	15	4	4	13
	令和2年	6	4	-	-	2	-	-	-	-
	令和3年	7	4	-	-	2	-	-	-	-
	令和4年	6	4	-	-	2	-	-	-	-
学校別	北部中	2	1	-	-	1	-	-	-	-
	東部中	1	1	-	-	-	-	-	-	-
	西部中	1	1	-	-	-	-	-	-	-
	南部中	2	1	-	-	1	-	-	-	-

■第11表 一高等学校等への入学志願者及び進学者数一

<入学志願者>

(単位:人)

年	総数			高等学校(本科)									中等教育学校後期課程本科			高等専門学校			特別支援学校高等部(本科)		
				小計			全日制			定時制			計	男	女	計	男	女	計	男	女
	計	男	女	計	男	女	計	男	女	計	男	女									
平成30年	465	224	241	462	221	241	459	219	240	3	2	1	-	-	-	1	1	-	2	2	-
平成31年	382	191	191	377	186	191	369	183	186	8	3	5	-	-	-	1	1	-	4	4	-
令和2年	412	222	190	409	219	190	402	218	184	7	1	6	-	-	-	1	1	-	2	2	-
令和3年	390	195	195	385	192	193	380	190	190	5	2	3	-	-	-	1	1	-	4	2	2
令和4年	442	218	224	439	216	223	435	215	220	4	1	3	-	-	-	1	1	-	2	1	1

<進学者>

(単位:人)

年	総数			高等学校(本科)												高等専門学校			特別支援学校高等部(本科)		
				小計			全日制			定時制			通信制			計	男	女	計	男	女
	計	男	女	計	男	女	計	男	女	計	男	女	計	男	女						
平成30年	481	234	247	478	231	247	459	219	240	3	2	1	16	10	6	1	1	-	2	2	-
平成31年	395	198	197	390	193	197	369	183	186	8	3	5	13	7	6	1	1	-	4	4	-
令和2年	421	227	194	418	224	194	402	218	184	7	1	6	9	5	4	1	1	-	2	2	-
令和3年	401	203	198	396	200	196	380	190	190	5	2	3	11	8	3	1	1	-	4	2	2
令和4年	453	224	229	450	222	228	432	214	218	4	1	3	14	7	7	1	1	-	2	1	1

※各年3月

3 幼稚園・幼保連携認定こども園

■第12表 一年別 年齢別幼児数一

(単位:人)

年度別	園数	学級数	幼 児 数														
			総数			3歳未満児			3歳児			4歳児			5歳児		
			計	男	女	計	男	女	計	男	女	計	男	女	計	男	女
平成30年	5	15	295	138	157	20	7	13	102	49	53	79	36	43	94	46	48
令和元年	5	14	298	138	160	28	14	14	92	42	50	102	48	54	76	34	42
令和2年	5	17	300	153	147	28	20	8	86	45	41	84	38	46	102	50	52
令和3年	5	18	285	139	146	34	18	16	86	39	47	82	44	38	83	38	45
令和4年	5	17	265	135	130	28	14	14	82	40	42	78	39	39	77	42	35

※平成30年度より幼保連携認定こども園を追加している。

4 専修学校

■第13表 一年別 学校数及び生徒数等一

(単位:人)

年 別	学校数			生徒数			教員数(本務者)			職員数(本務者)		
	計	公立	私立	計	公立	私立	計	公立	私立	計	公立	私立
平成30年	3	1	2	61	57	4	13	7	6	3	3	-
令和元年	3	1	2	61	57	4	13	7	6	3	3	-
令和2年	3	1	2	60	56	4	14	8	6	3	3	-
令和3年	3	1	2	51	13	38	13	3	10	3	2	1
令和4年	3	1	2	45	15	30	13	3	10	4	2	2

5 各種学校

■第14表 一年別 学校数及び生徒数等一

(単位:人)

年 別	学校数	生徒数			教員数(本務者)			職員数(本務者)		
		計	男	女	計	男	女	計	男	女
平成30年	2	42	8	34	5	1	4	1	-	1
令和元年	2	45	10	35	5	1	4	1	-	1
令和2年	2	119	48	71	5	1	4	1	-	1
令和3年	2	110	46	64	5	-	5	1	-	1
令和4年	2	94	34	60	5	-	5	1	-	1

岡谷市の学校現況

令和4年度版

令和5年2月発行

編集 岡谷市企画政策部企画課

発行 岡谷市

〒394-8510 岡谷市幸町8番1号

TEL (0266) 23-4811(代)

FAX (0266) 24-0689
