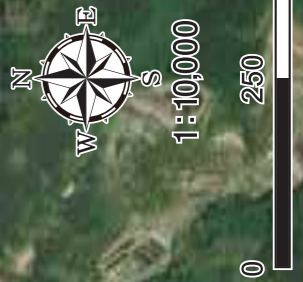
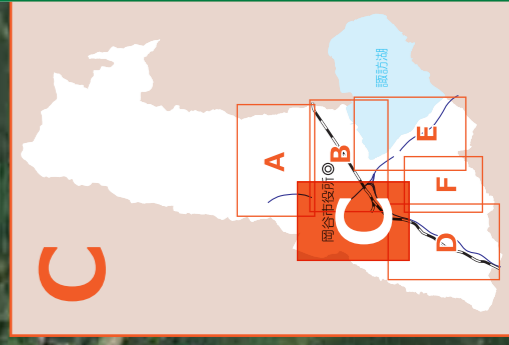


- | | |
|----------|-----------|
| 避難所 | 市役所 |
| 避難場所 | 警察署 |
| 福祉避難所 | 交番 |
| 医療機関 | 私立保育園・幼稚園 |
| 消防署 | 社会福祉施設 |
| 消防分団 | 貯水槽・防火水槽 |
| マンホールトイレ | 緊急輸送道路 |
| ヘリポート | 岡谷市界 |

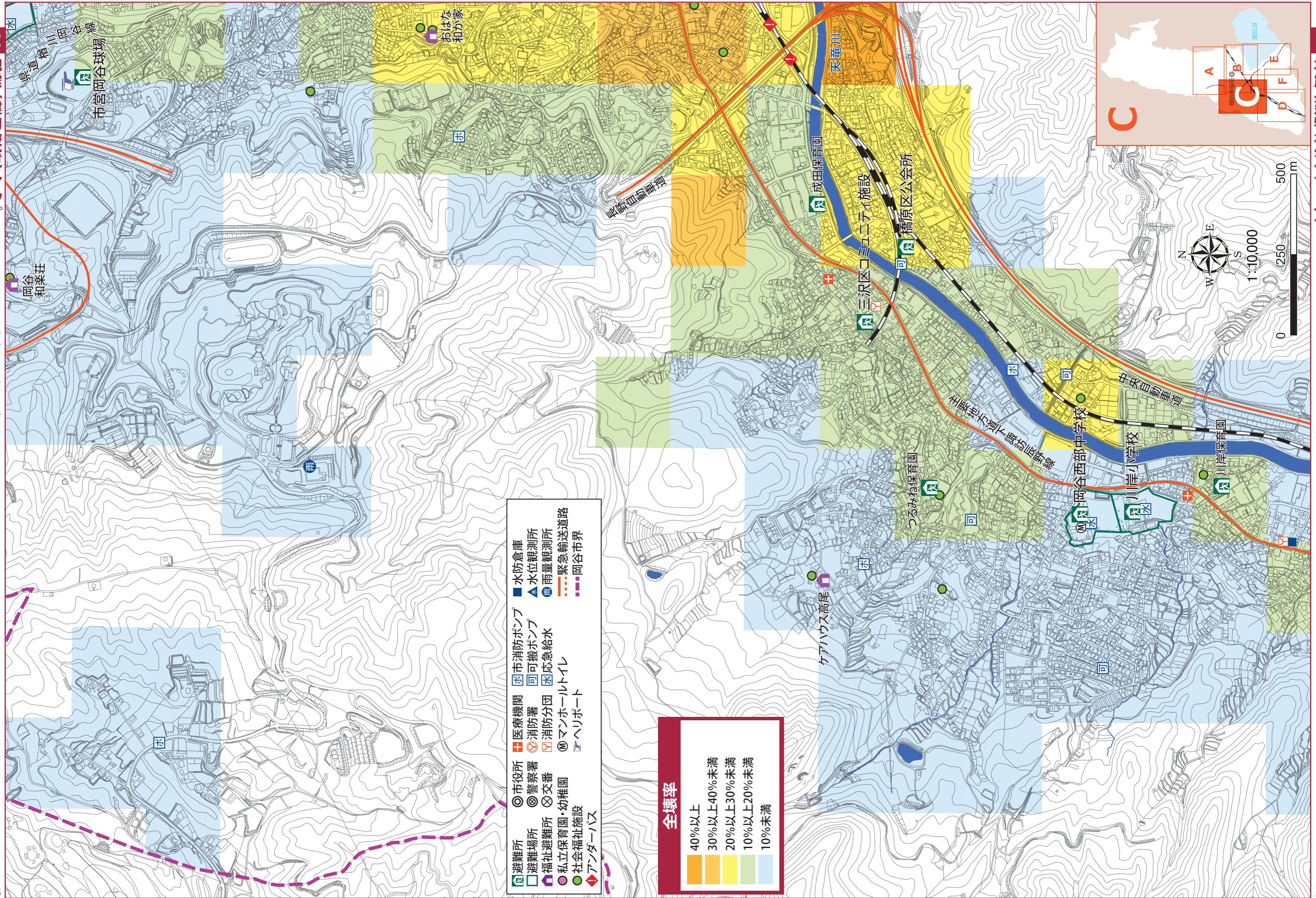


地震(建物被害)マップ

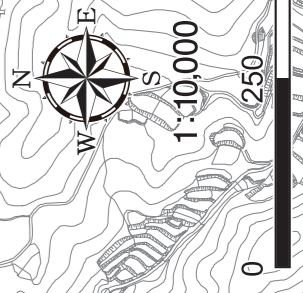
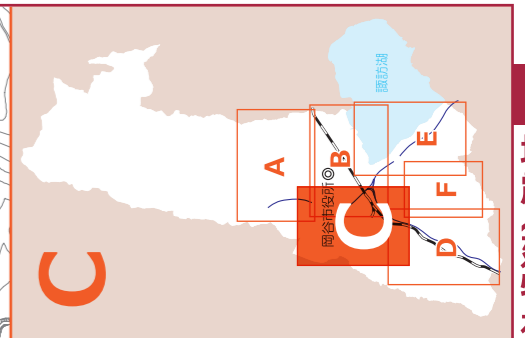
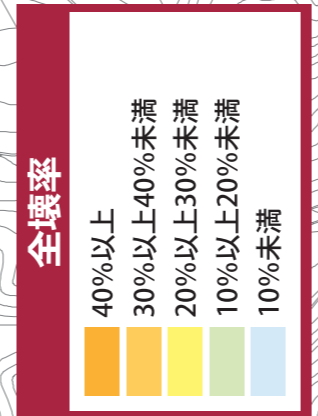


地震(建物被害)マップ

樋沢・三沢区・橋原区

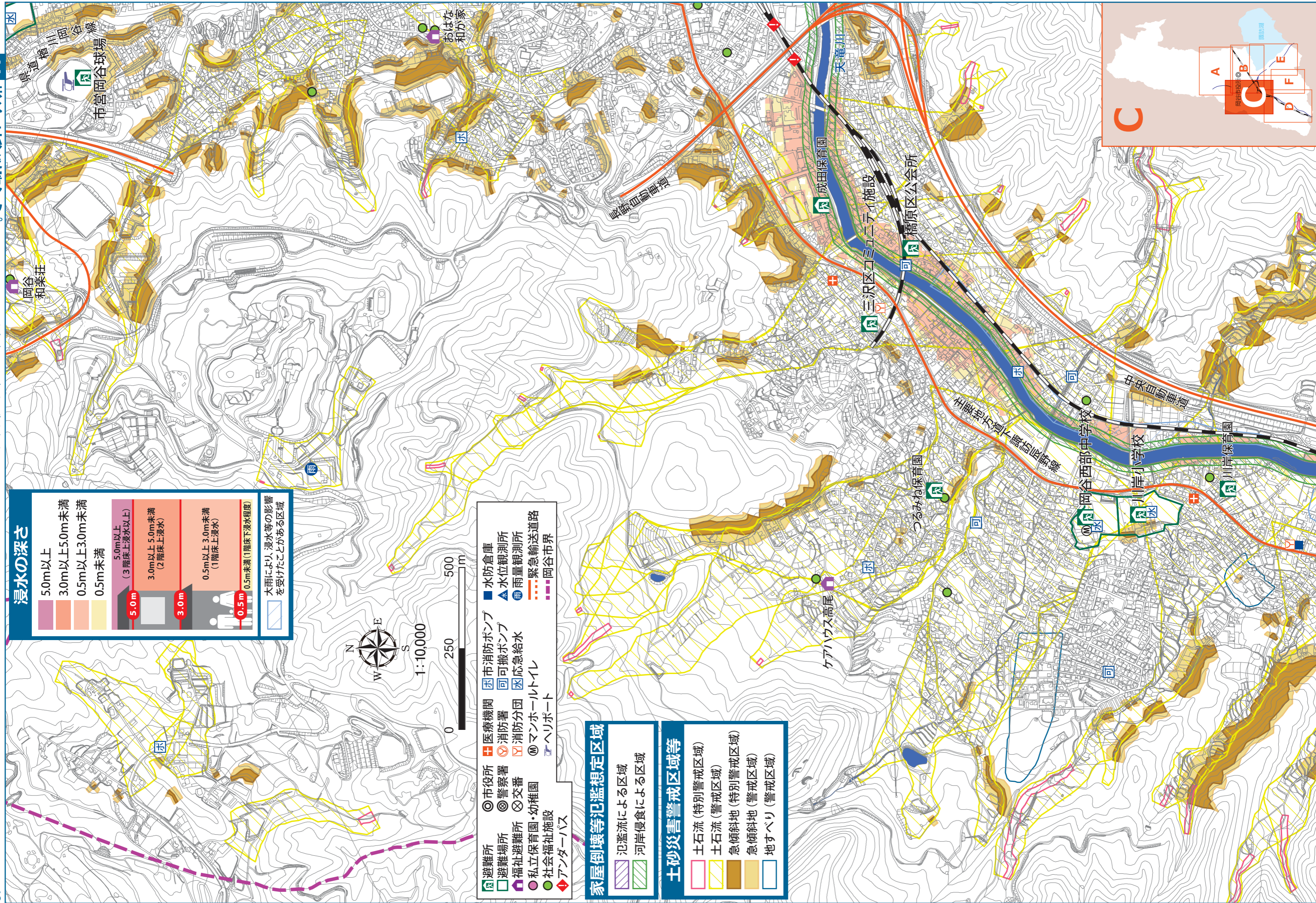


- 避難所
- 避難場所
- 福祉避難所
- 私立保育園・幼稚園
- 社会福祉施設
- アンダーパス
- 市役所
- 警察署
- 消防署
- 消防分団
- マンホールトイレ
- ヘリポート
- 医療機関
- 市消防ポンプ
- 水防倉庫
- 可搬ポンプ
- 応急給水
- 雨量観測所
- 緊急輸送道路
- 岡谷市界



地震(建物被害)マップ

樋沢・三沢区・橋原区



浸水の深さ

5.0m以上	3.0m以上5.0m未満	0.5m以上3.0m未満	0.5m未満
5.0m以上 (3階床上浸水以上)	3.0m以上5.0m未満 (2階床上浸水)	0.5m以上3.0m未満 (1階床上浸水)	0.5m未満 (1階床下浸水程度)

大雨により、浸水等の影響を受けたことがある区域

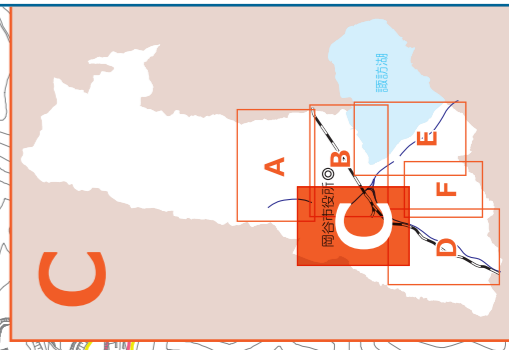
1:10,000

0 250 500 m

N
W E
S

- ◎ 市役所
- ◎ 警察署
- ◎ 消防署
- ◎ 消防分団
- ◎ マンホールトイレ
- ◎ 社会福祉施設
- ◎ アンダーパス
- ◎ 避難所
- ◎ 避難場所
- ◎ 福祉避難所
- ◎ 私立保育園・幼稚園
- ◎ 社会福祉施設
- ◎ アンダーパス
- ◎ 市消防ポンプ
- ◎ 可搬ポンプ
- ◎ 応急給水
- ◎ マンホールトイレ
- ◎ ヘリポート
- ◎ 水防倉庫
- ◎ 水位観測所
- ◎ 雨量観測所
- ◎ 緊急輸送道路
- ◎ 岡谷市界

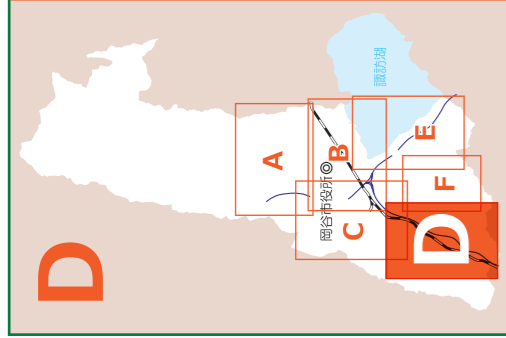
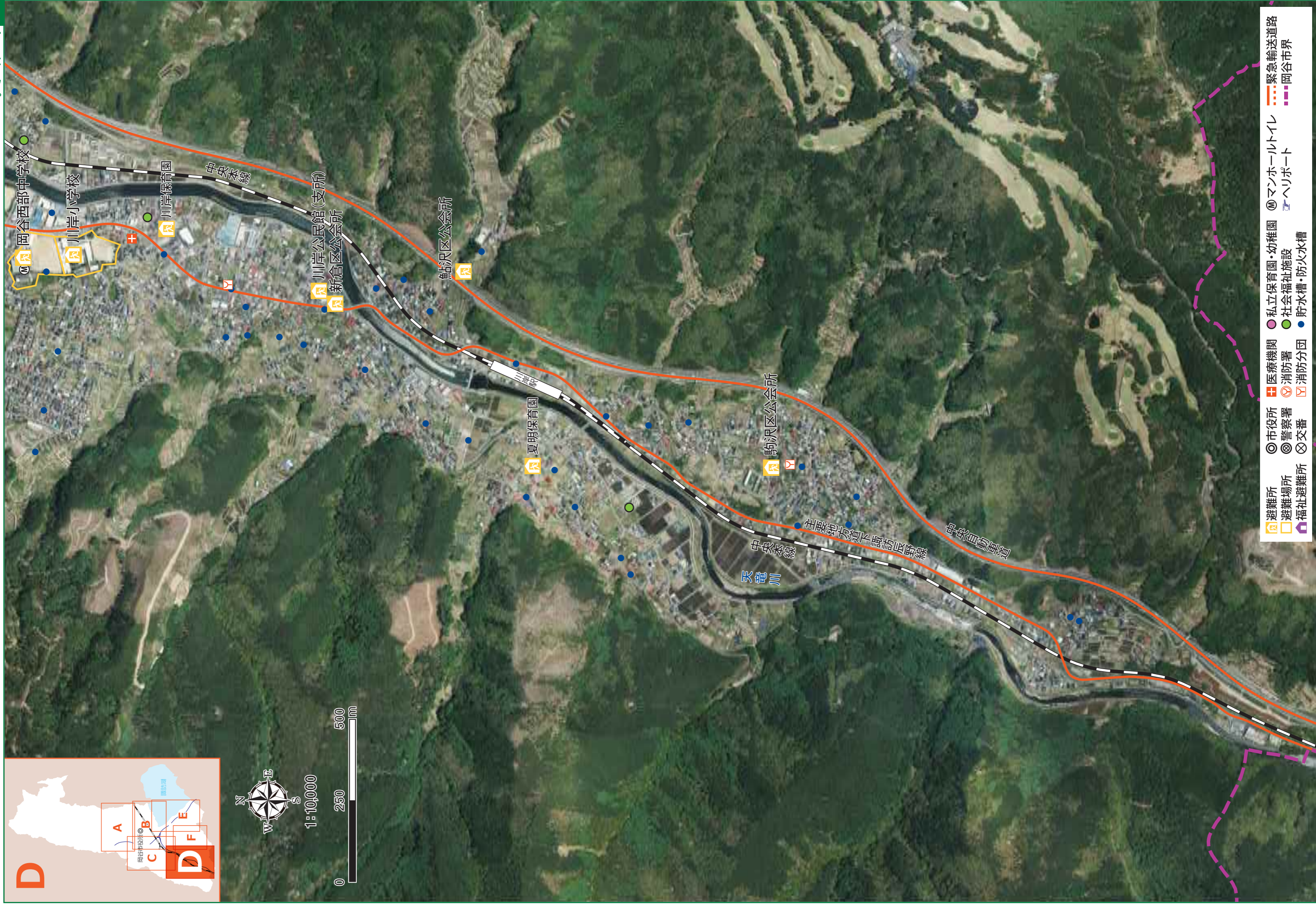
- ### 家屋倒壊等氾濫想定区域
- 氾濫による区域
 - 河岸侵食による区域
- ### 土砂災害警戒区域等
- 土石流 (特別警戒区域)
 - 土石流 (警戒区域)
 - 急傾斜地 (特別警戒区域)
 - 急傾斜地 (警戒区域)
 - 地すべり (警戒区域)



防災マップD

D 防災マップ

新倉区・駒沢区・鮎沢区



1:10,000



- 避難所
- 避難場所
- 福祉避難所
- 市役所
- 警察署
- 交番
- 医療機関
- 私立保育園・幼稚園
- 社会福祉施設
- 消防署
- 消防分団
- マンホールトイレ
- ヘルポート
- 緊急輸送道路
- 岡谷市界
- 貯水槽・防火水槽

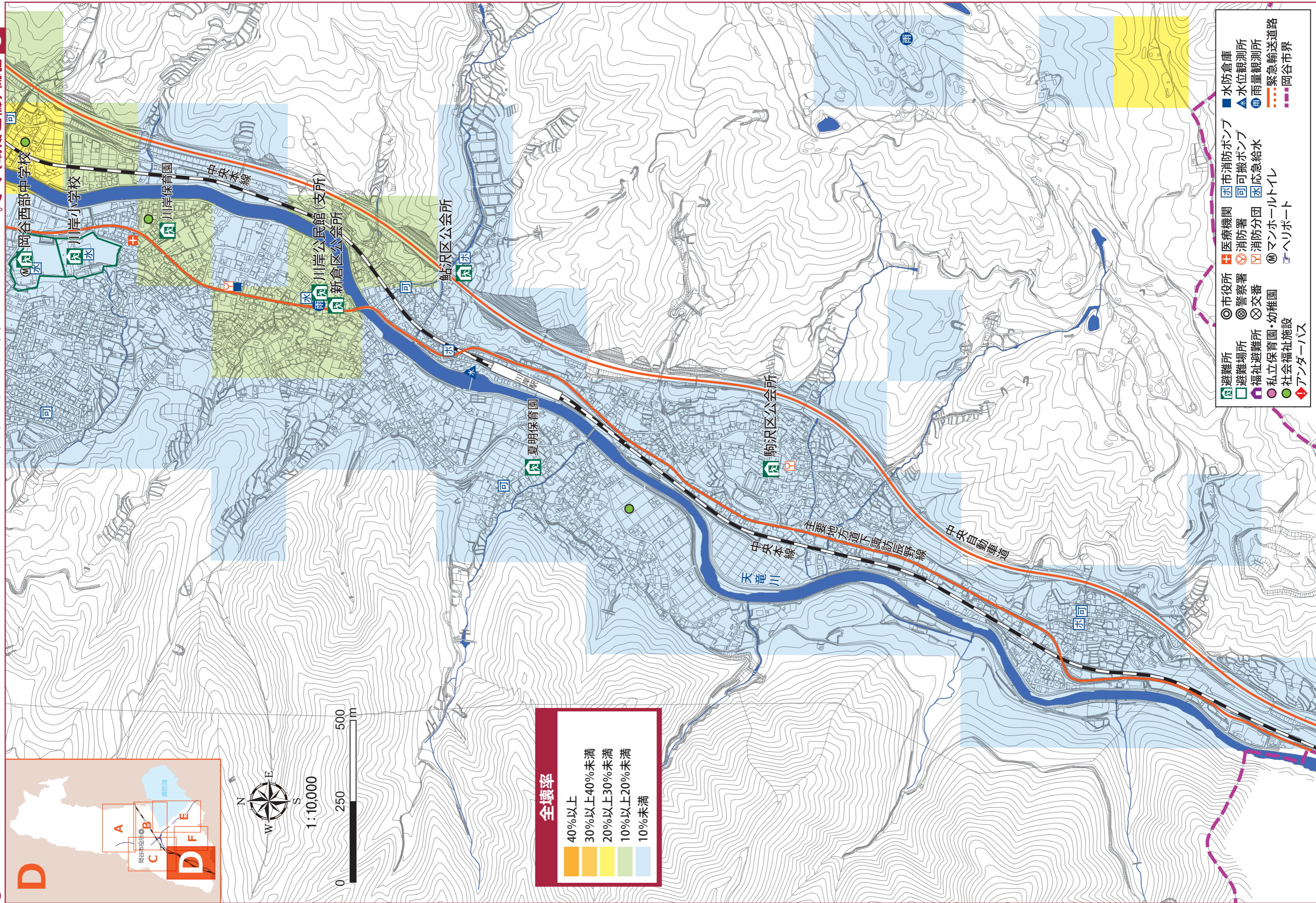
D 防災マップ

新倉区・駒沢区・鮎沢区

地震(建物被害)マップD

D 地震(建物被害)マップ

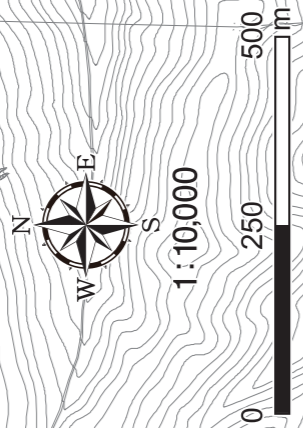
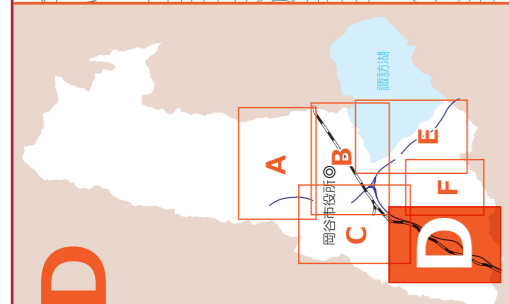
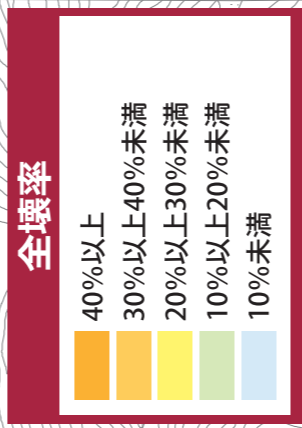
新倉区・駒沢区・鮎沢区



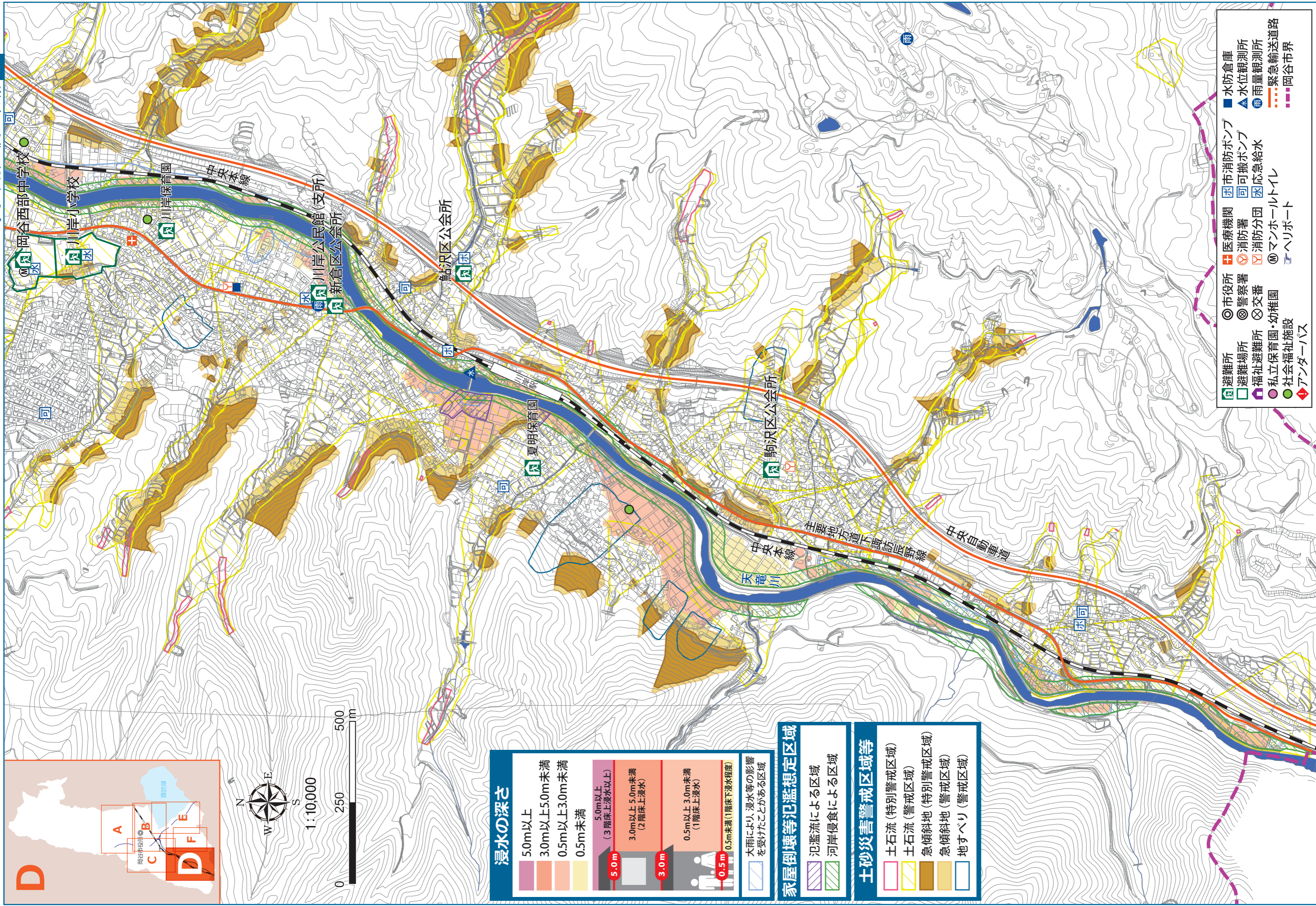
D 地震(建物被害)マップ

新倉区・駒沢区・鮎沢区

- 避難所
- 避難場所
- 福祉避難所
- 私立保育園・幼稚園
- 社会福祉施設
- ◆ アンダーパス
- ◎ 市役所
- ◎ 警察署
- ⊗ 交番
- 消防機関
- 消防署
- 消防分団
- マンホールトイレ
- ヘルポート
- 医療機関
- 市消防ポンプ
- 可搬ポンプ
- 消防ポンプ
- 消防給水
- 水防倉庫
- ▲ 水位観測所
- 雨量観測所
- 緊急輸送道路
- 岡谷市界



洪水・土砂災害マップD



浸水の深さ

5.0m以上	5.0m以上 (3階床上浸水以上)
3.0m以上5.0m未満	3.0m以上5.0m未満 (2階床上浸水)
0.5m以上3.0m未満	0.5m以上3.0m未満 (1階床上浸水)
0.5m未満	0.5m未満 (1階床下浸水程度)

大雨により、浸水等の影響を受けたことがある区域

家屋倒壊等氾濫想定区域

- 氾濫流による区域
- 河岸侵食による区域

土砂災害警戒区域等

- 土石流 (特別警戒区域)
- 土石流 (警戒区域)
- 急傾斜地 (特別警戒区域)
- 急傾斜地 (警戒区域)
- 地すべり (警戒区域)

避難所	市役所	医療機関	水防倉庫
避難場所	警察署	消防署	水位観測所
福祉避難所	交番	消防分団	雨量観測所
私立保育園・幼稚園	マンホールトイレ	緊急輸送道路	岡谷市界
社会福祉施設	ヘリポート		
アンダーパス			

1:10,000

0 250 500 m