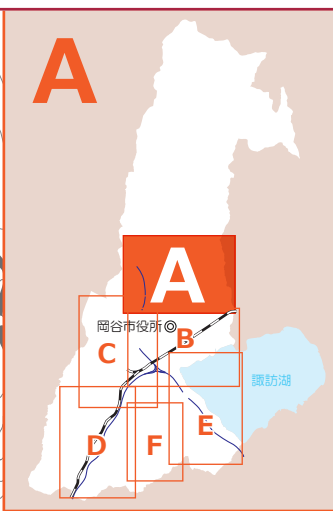
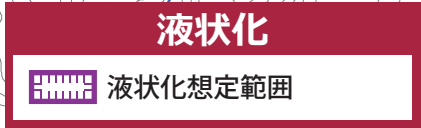
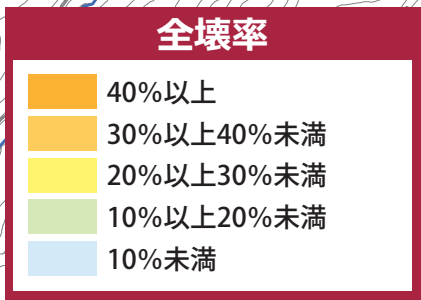
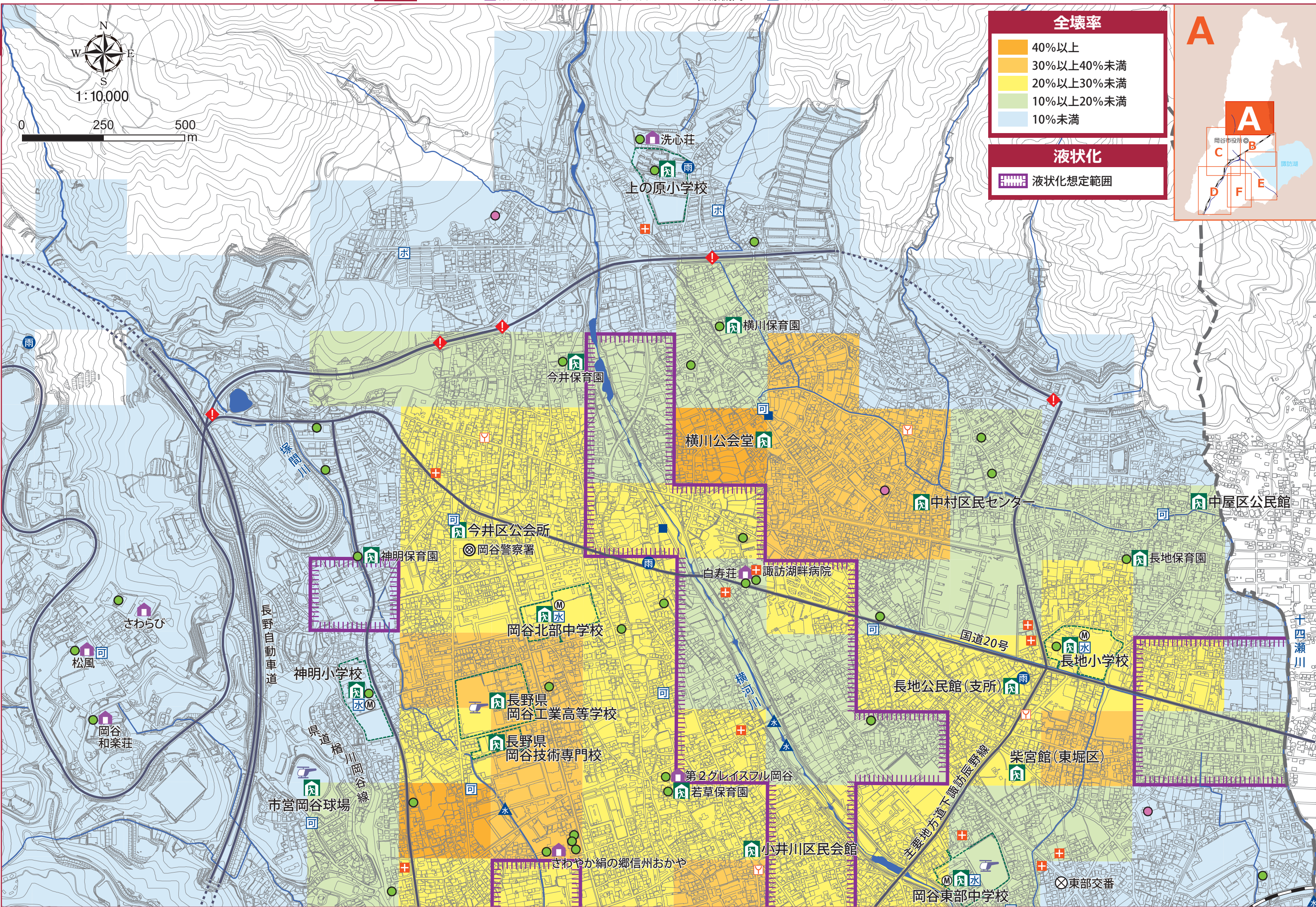




地震(建物被害)マップA

- 指定避難所
指定緊急避難場所
指定福祉避難所
- 市役所
警察署
交番
- 消防署
消防分団
医療機関
- 市消防ポンプ
可搬ポンプ
応急給水
- 水防倉庫
水位観測所
雨量観測所
- 私立保育園・幼稚園
要配慮者利用施設
ヘリポート
- マンホールトイレ
アンダーパス
- 緊急輸送道路
岡谷市界



A 地震(建物被害)マップ

今井区・間下区・小井川区・東堀区・中屋区・中村区・横川区

A 地震(建物被害)マップ

今井区・間下区・小井川区・東堀区・中屋区・中村区・横川区

洪水・土砂災害マップ A

- 指定避難所

指定緊急避難場所

指定福祉避難所
- 市役所

警察署

交番
- 消防署

消防分団

医療機関
- 水位観測所

雨量観測所

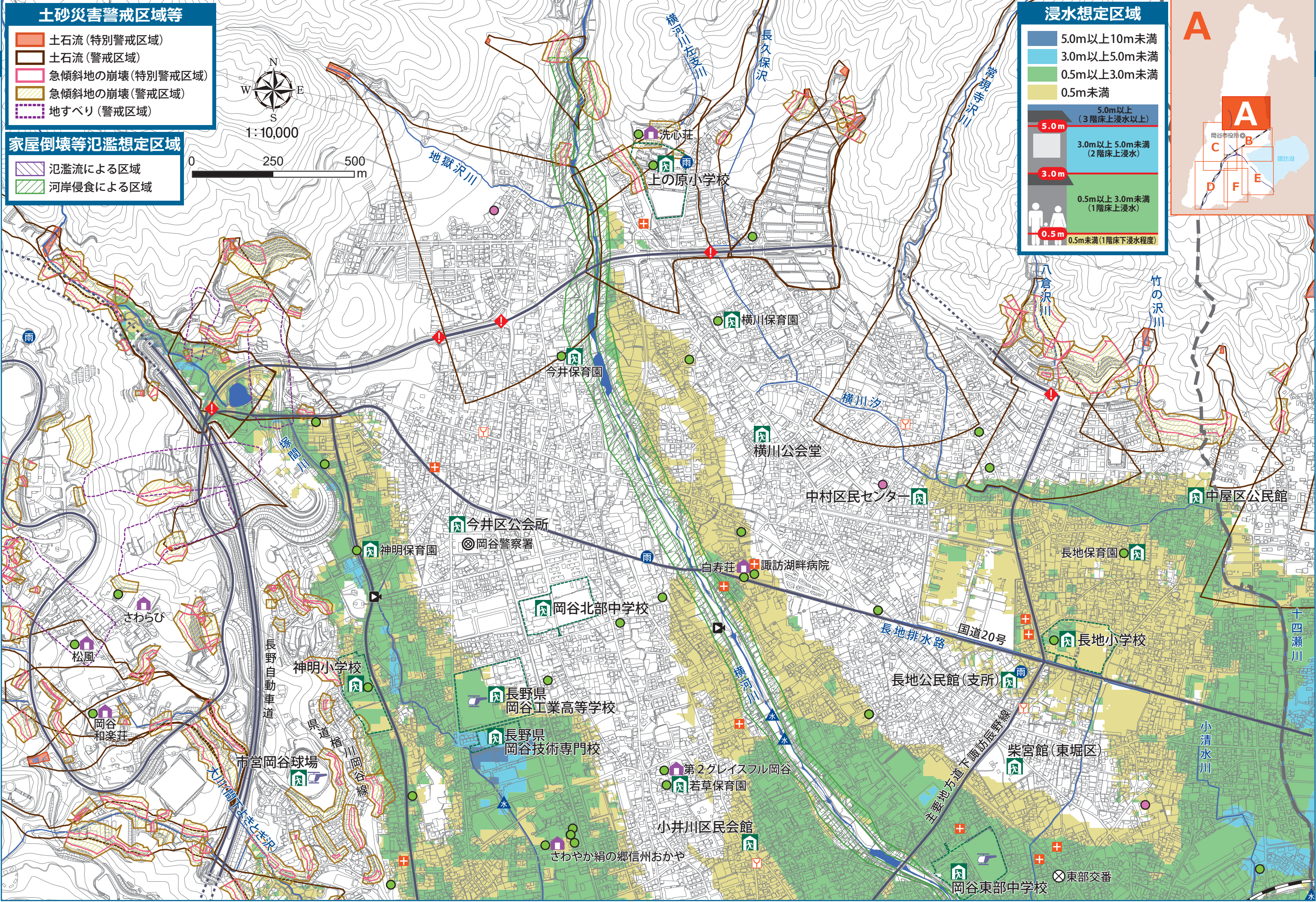
河川カメラ
- 私立保育園・幼稚園

要配慮者利用施設

ヘリポート
- アンダーパス

緊急輸送道路

岡谷市界



防災マップB

- 指定避難所
- 指定緊急避難場所
- 指定福祉避難所
- 市役所
- 警察署
- 交番
- 消防署
- 消防分団
- 医療機関
- 私立保育園・幼稚園
- 要配慮者利用施設
- ヘリポート
- 貯水槽・防火水槽
- マンホールトイレ
- 緊急輸送道路
- 岡谷市界

B
防災マップ

間下区・岡谷区・下浜区・小尾口区・上浜区・新屋敷区・小口区・小井川区・西堀区・東堀区



B
防災マップ

間下区・岡谷区・下浜区・小尾口区・上浜区・新屋敷区・小口区・小井川区・西堀区・東堀区

地震(建物被害)マップB

- 指定避難所

指定緊急避難場所

指定福祉避難所

市役所

警察署

交番

消防署

消防分団

医療機関

市消防ポンプ

可搬ポンプ

応急給水

水防倉庫

水位観測所

雨量観測所

私立保育園・幼稚園

要配慮者利用施設

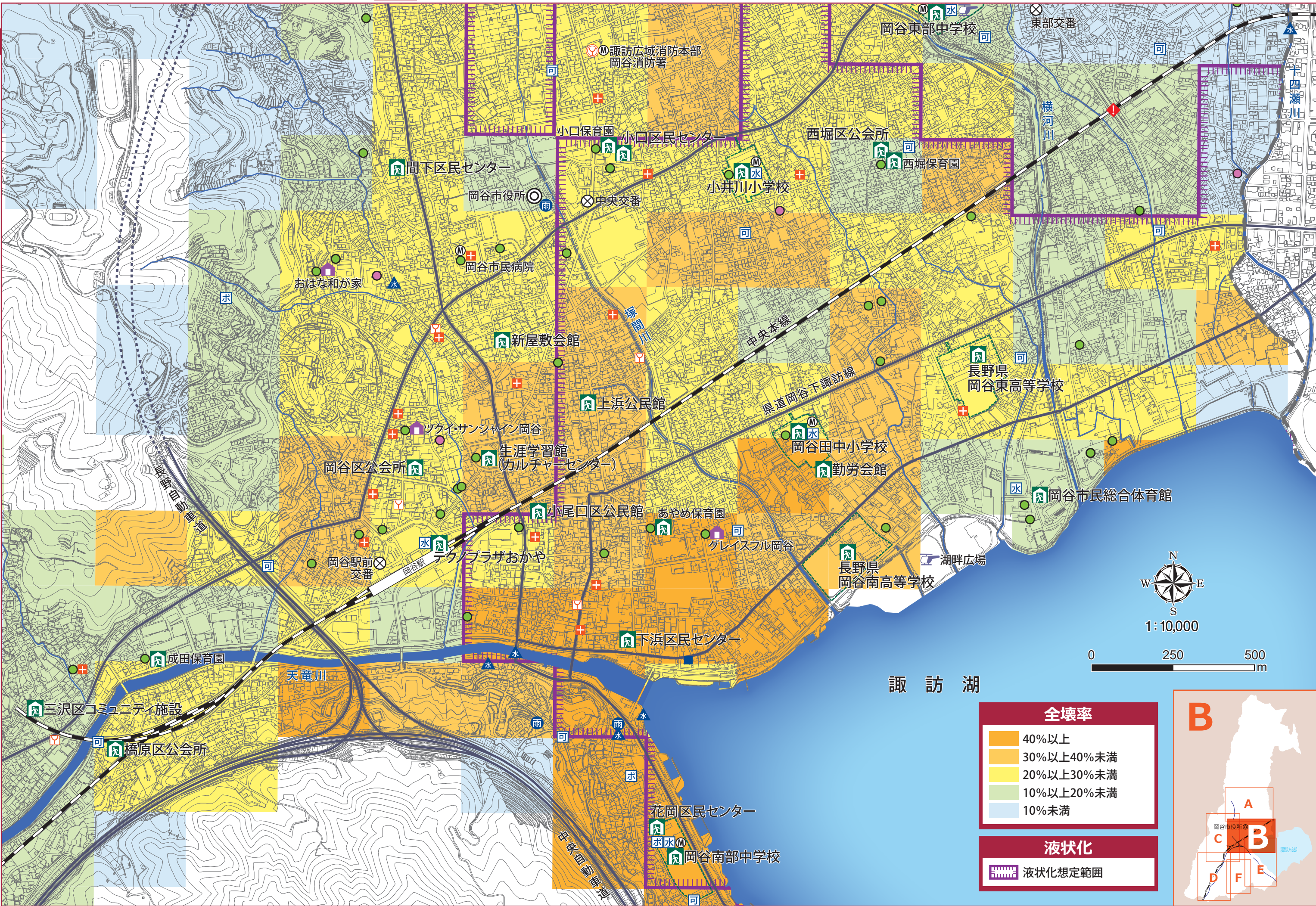
ヘリポート

マンホールトイレ

アンダーパス

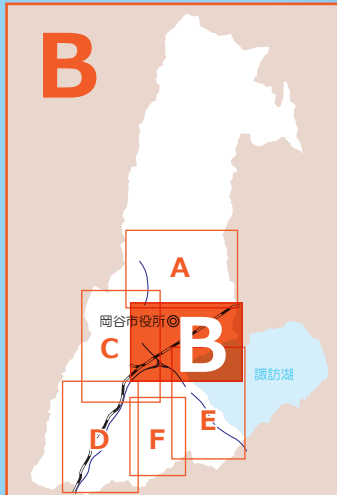
緊急輸送道路

岡谷市界



全壊率	
40%以上	
30%以上40%未満	
20%以上30%未満	
10%以上20%未満	
10%未満	

液状化	
液状化想定範囲	



洪水・土砂災害マップ B

- 指定避難所

指定緊急避難場所

指定福祉避難所

市役所

警察署

交番

消防署

消防分団

医療機関

水位観測所

雨量観測所

河川カメラ

私立保育園・幼稚園

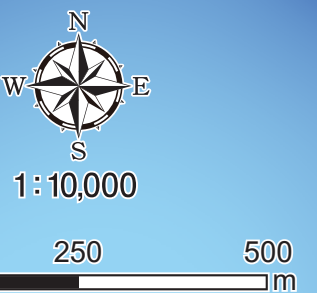
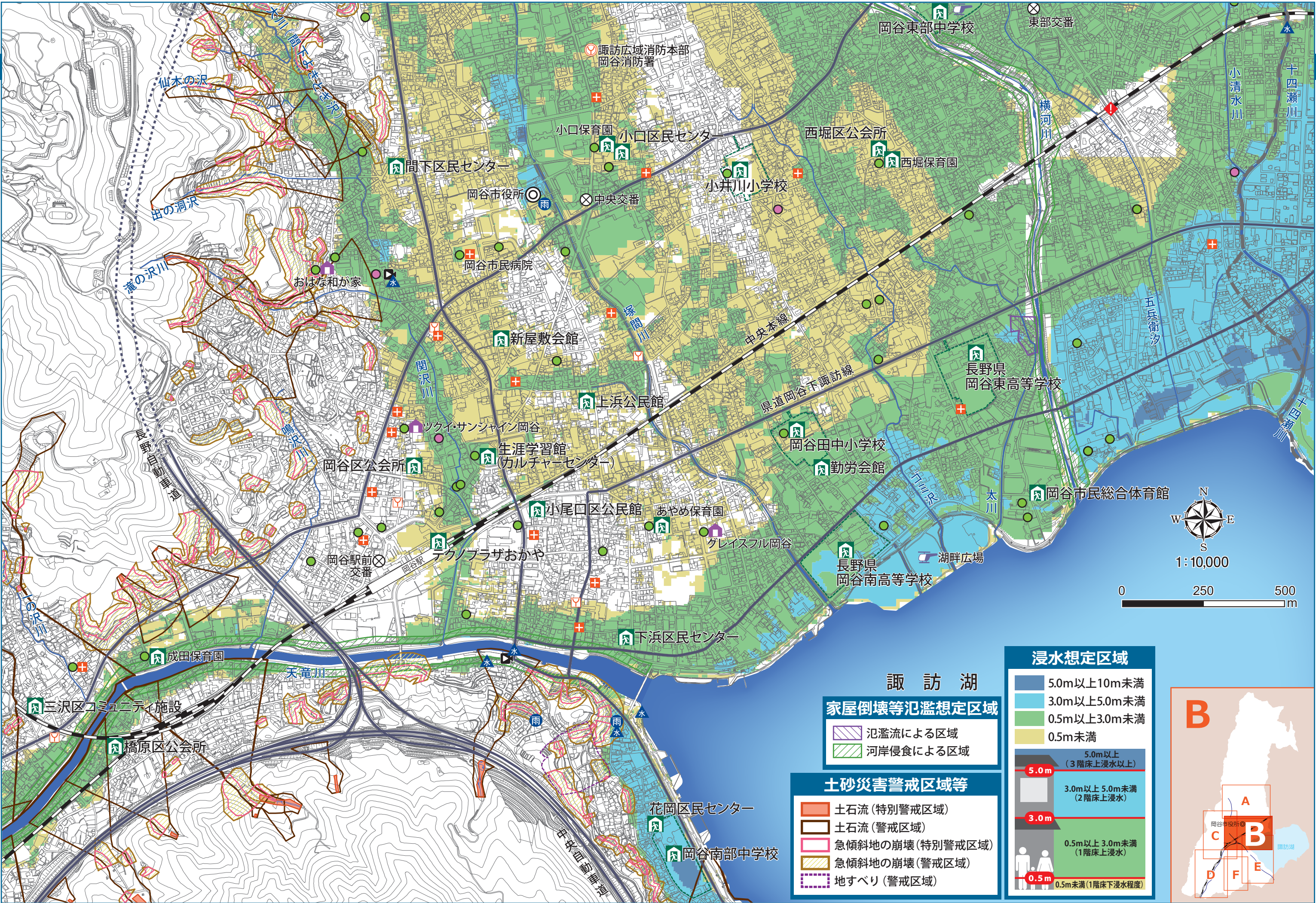
要配慮者利用施設

ヘリポート

アンダーパス

緊急輸送道路

岡谷市界



浸水想定区域

5.0m以上10m未満
3.0m以上5.0m未満
0.5m以上3.0m未満
0.5m未満

家屋倒壊等氾濫想定区域

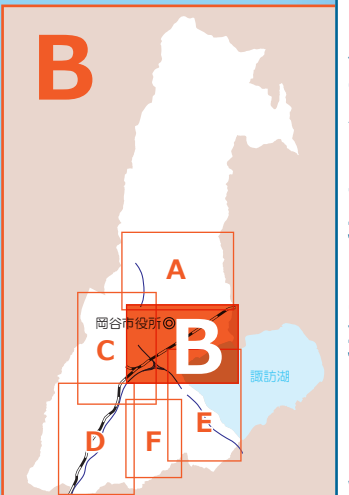
氾濫流による区域
河岸侵食による区域

土砂災害警戒区域等

土石流 (特別警戒区域)
土石流 (警戒区域)
急傾斜地の崩壊 (特別警戒区域)
急傾斜地の崩壊 (警戒区域)
地すべり (警戒区域)

諏訪湖

5.0m以上 (3階床上浸水以上)
3.0m以上 5.0m未満 (2階床上浸水)
0.5m以上 3.0m未満 (1階床上浸水)
0.5m未満 (1階床下浸水程度)



B 洪水・土砂災害マップ

間下区・岡谷区・下浜区・小尾口区・上浜区・新屋敷区・小口区・小井川区・西堀区・東堀区

29

B 洪水・土砂災害マップ

間下区・岡谷区・下浜区・小尾口区・上浜区・新屋敷区・小口区・小井川区・西堀区・東堀区

30