

令和7年
岡谷市の人口

— 毎月人口異動調査結果年報 —

岡 谷 市

は じ め に

この結果書は、令和7年1月から令和7年12月までの「毎月人口異動調査」による人口異動の結果を集計したものです。「毎月人口異動調査」とは長野県が実施している調査で、5年毎に行われている国勢調査の数値を基礎として、次の国勢調査までの期間、県及び市町村の人口、世帯数を自然動態(出生・死亡)と社会動態(転入・転出)の数により推計するものです。

したがって、厚生労働省が行っている人口動態調査や住民基本台帳法による人口等の数値とは異なっております。

人口異動によって生じる社会的・経済的問題等に対して、本結果書が少しでも参考になれば幸いです。

また、国勢調査の調査結果について付録としてまとめておりますので併せてご覧ください。

令 和 8 年 2 月

岡 谷 市

目 次

I 概 要

1. 人口動態	1
(1) 自然動態	2
(2) 社会動態	2
2. 世帯数と年齢別構成	7
(1) 世帯数と人口	8
(2) 年齢3区分別人口	9

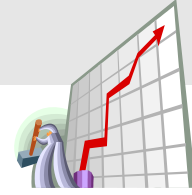
II 統 計 表

第1表 人口と世帯数の異動状況	10
第2表 人口異動の地域別状況	11
第3表 5歳階級別・月別転入者数	12
第4表 5歳階級別・月別転出者数	12
第5表 19市及び近隣町村の世帯数と人口	13
第6表 年齢別・男女別人口	14
第7表 人口の推移	15

付 国勢調査結果概要

第1表 人口、人口増減、面積及び人口密度	16
第2表 労働力状態（8区分）、年齢（5歳階級）、男女別15歳以上人口	17
第3表 産業（大分類）、年齢（5歳階級）、男女別15歳以上就業者数及び平均年齢	18
第4表 従業地・通学地による常住市区町村、男女別15歳以上就業者数及び通学者数	20
第5表 常住地による従業・通学市区町村、男女別15歳以上就業者数及び通学者数	20
第6表 町丁・字別男女別人口及び世帯数	21

I 概要



1 人口動態

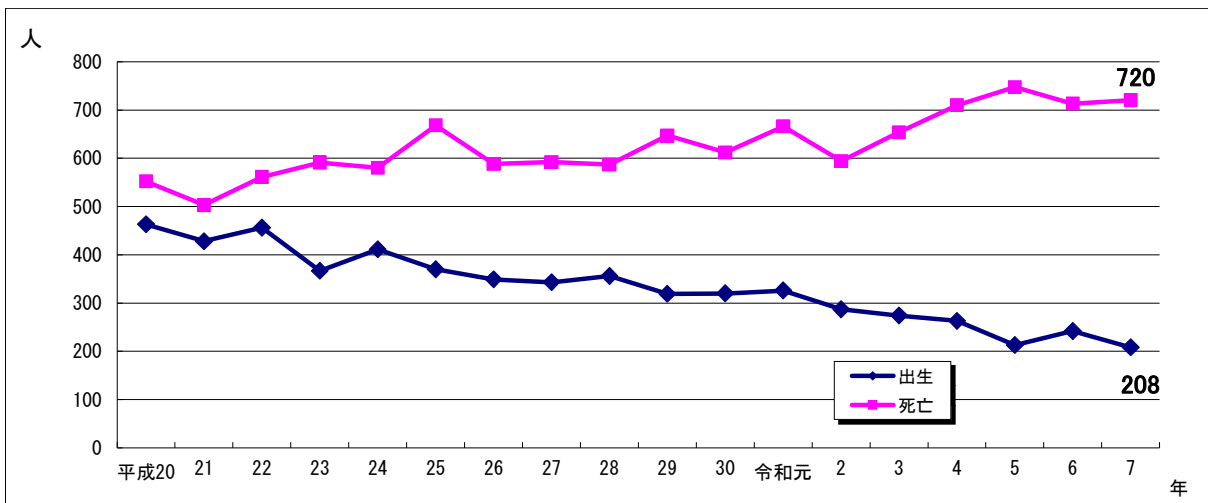
令和7年中の毎月人口異動調査の結果、令和7年12月末現在の人口は44,601人(男21,698人、女22,903人)となり、前年より700人(男356人減、女344人減)減少している。増減の内訳を要因別に見ると、自然動態(出生・死亡)による減少が512人、社会動態(転入・転出)による減少が184人となっている。

第1表 年別人口動態

*各年における年間の累計値。人口のみ、各年12月末日現在
 *平成24年7月住民基本台帳法改正、外国人登録法廃止
 *社会動態の増減は「転入-転出」に「その他増減」を加えたもの
 *「その他増減」は、職権記載・職権削除等による人口の増減数

年別	自然動態			社会動態					年間増減(人)	人口(人)	増減率
	出生(人)	死亡(人)	増減(人)	転入(人)	転出(人)	転入-転出(人)	その他増減(人)	増減(人)			
平成20	463	552	▲ 89	1,741	1,932	▲ 191	8	▲ 183	▲ 272	53,450	▲0.51%
21	428	503	▲ 75	1,615	1,985	▲ 370	1	▲ 369	▲ 444	53,006	▲0.83%
22	456	561	▲ 105	1,564	1,910	▲ 346	16	▲ 330	▲ 435	52,734	▲0.82%
23	367	591	▲ 224	1,493	1,771	▲ 278	18	▲ 260	▲ 484	52,250	▲0.92%
24	411	580	▲ 169	1,413	1,750	▲ 337	▲ 83	▲ 420	▲ 589	51,661	▲1.13%
25	370	668	▲ 298	1,403	1,576	▲ 173	▲ 63	▲ 236	▲ 534	51,127	▲1.03%
26	349	588	▲ 239	1,366	1,700	▲ 334	▲ 20	▲ 354	▲ 593	50,534	▲1.16%
27	343	592	▲ 249	1,402	1,656	▲ 254	0	▲ 254	▲ 503	50,016	▲1.00%
28	356	587	▲ 231	1,421	1,541	▲ 120	▲ 13	▲ 133	▲ 364	49,652	▲0.73%
29	319	647	▲ 328	1,418	1,525	▲ 107	▲ 16	▲ 123	▲ 451	49,201	▲0.90%
30	320	612	▲ 292	1,337	1,581	▲ 244	▲ 13	▲ 257	▲ 549	48,652	▲1.11%
令和元	326	666	▲ 340	1,524	1,620	▲ 96	▲ 6	▲ 102	▲ 442	48,210	▲0.90%
2	287	594	▲ 307	1,278	1,555	▲ 277	▲ 6	▲ 283	▲ 590	47,657	▲1.21%
3	274	654	▲ 380	1,190	1,550	▲ 360	13	▲ 347	▲ 727	46,930	▲1.53%
4	263	710	▲ 447	1,518	1,477	41	0	41	▲ 406	46,524	▲0.87%
5	213	747	▲ 534	1,424	1,546	▲ 122	2	▲ 120	▲ 654	45,872	▲1.41%
6	242	713	▲ 471	1,428	1,530	▲ 102	2	▲ 100	▲ 571	45,301	▲1.24%
7	208	720	▲ 512	1,370	1,554	▲ 184	▲ 4	▲ 188	▲ 700	44,601	▲1.55%

【第1図 年別自然動態】



(1) 自然動態

令和7年中の出生数は208人で前年より34人減少した。男女別では、男111人(18人減)、女97人(16人減)となっている。月平均出生数は17.3人で、前年より2.9人減少している。

死亡者数は720人で前年より7人増加した。男女別では男346人(増減なし)、女374人(7人増)となっている。月平均死亡者数は60.0人で、前年より0.6人増加している。この結果、自然動態は512人の減(男235人減、女277人減)となっている。

(2) 社会動態

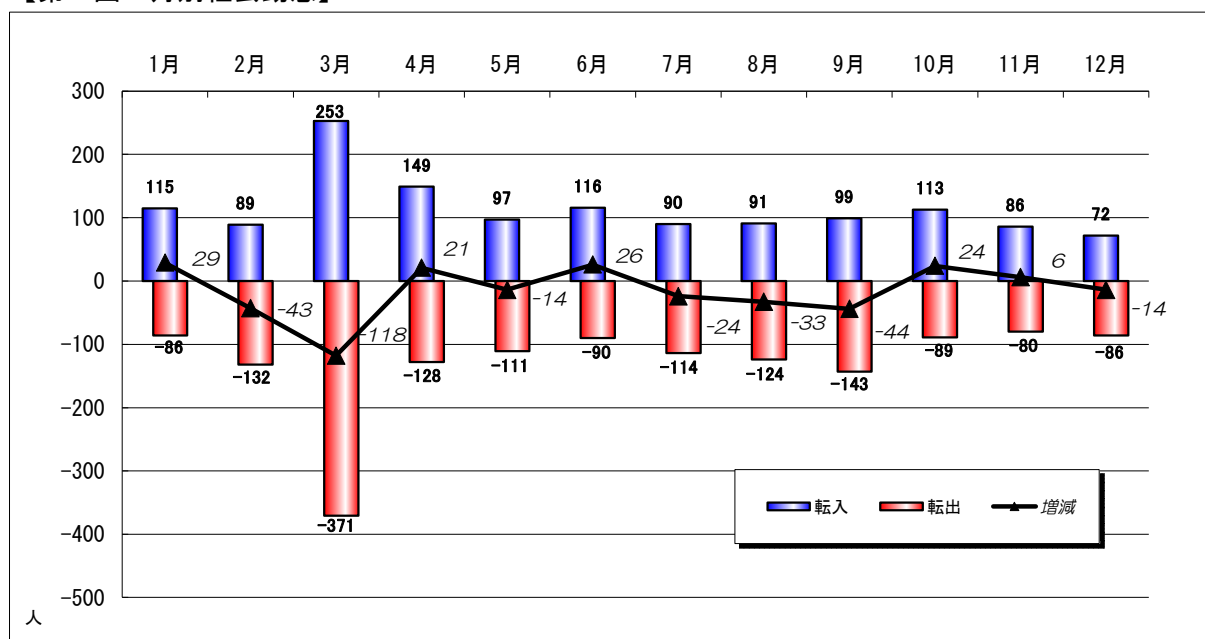
令和7年中の社会動態のうち、転入者数は1,370人で前年より58人の減(県内11人減、県外47人減)となっている。

転出者数は1,554人で、前年より24人増(県内1人減、県外25増)となっている。

この結果、転入者数は転出者数より184人の減(男119人減、女65減)となった。月平均転入・転出者数は、転入者が114.2人、転出者が129.5人で、転出者が15.3人上回っている。

月別に見ると、下図のとおり3-4月の異動が突出しており、これは就職・進学・転勤等によるものと思われる。

【第2図 月別社会動態】



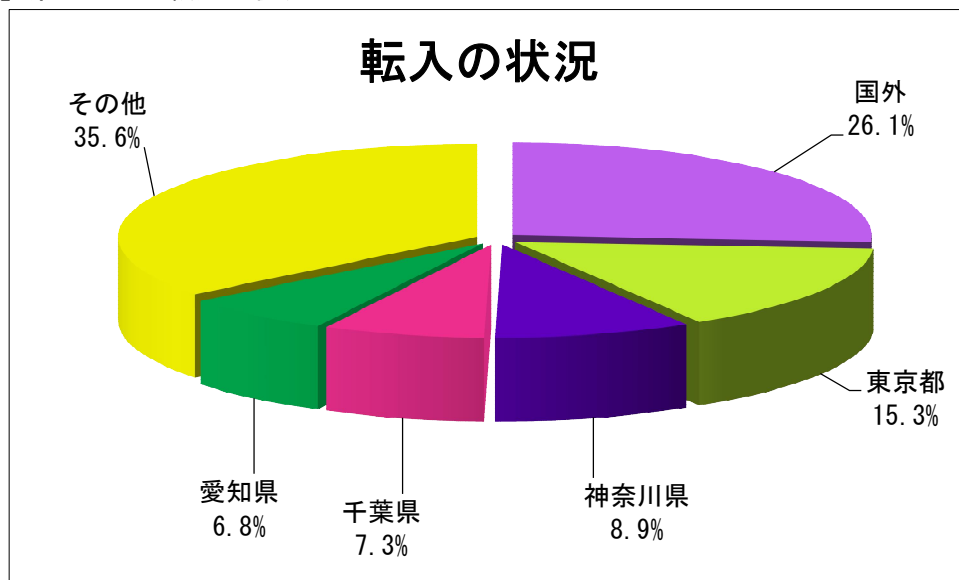
次に、地域別について見ると、県内各市町村への転出者が県内各市町村からの転入者を59人上回っており、県外への転出者が県外からの転入者を125人上回っている。

また、国外からの転入者及び国外への転出者については、いずれも上位5件以内に入っており、企業活動等の国際化や外国人労働者増加の状況が表れている。

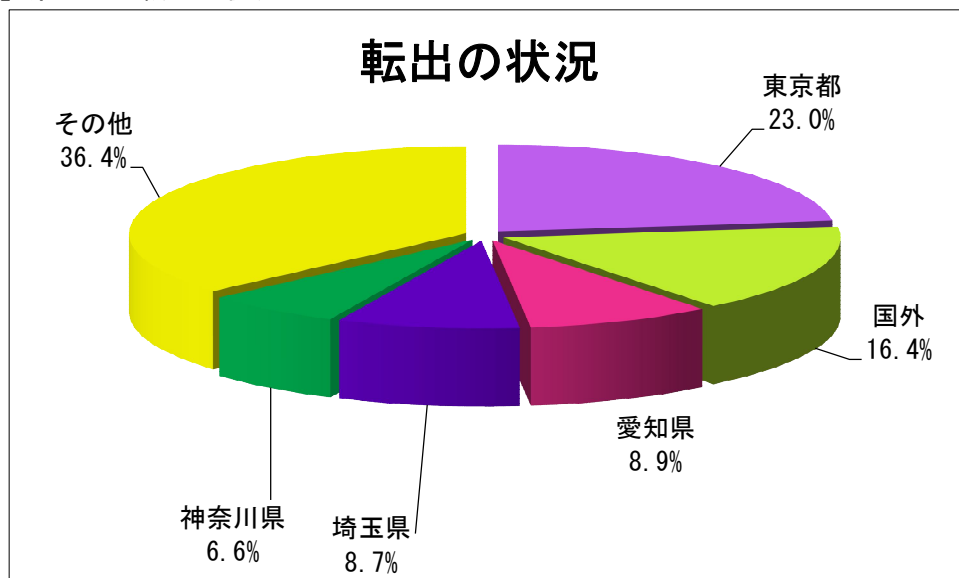
第2表 移動先の状況

転入計	県内各市町村から		県外から		転出計	県内各市町村へ		県外へ	
			上位5件					上位5件	
1,370人	750人	620人	国外	162人	1,554人	809人	745人	東京都	171人
*前年比 ▲58人	*前年比 ▲11人	*前年比 ▲47人	東京都	95人	*前年比 24	*前年比 ▲1人	*前年比 25	国外	122人
			神奈川県	55人				愛知県	66人
			千葉県	45人				埼玉県	65人
			愛知県	42人				神奈川県	49人

【第3図】 県外からの転入の状況



【第4図】 県外への転出の状況



社会動態による人口減少の要因となる、市外への転出者が市内への転入者を上回る地域は、松本市、塩尻市、長野市が上位3地域である。市内への転入者が市外への転出者を上回る地域は、飯田市、諏訪市、下諏訪町が上位3地域である。

第3表 県内主要市町村別転入・転出状況

* 「転入」：各市町村から岡谷市への転入

* 「転出」：岡谷市から各市町村への転出

(単位:人)

年別	諏訪市			茅野市			下諏訪町			富士見町		
	転入	転出	増減	転入	転出	増減	転入	転出	増減	転入	転出	増減
28	166	142	▲ 24	76	99	▲ 23	91	104	▲ 13	4	15	▲ 11
29	155	166	▲ 11	82	63	▲ 19	110	90	▲ 20	4	6	▲ 2
30	122	178	▲ 56	61	79	▲ 18	128	108	▲ 20	10	2	▲ 8
元	143	157	▲ 14	61	74	▲ 13	127	123	▲ 4	12	5	▲ 7
2	136	170	▲ 34	75	62	▲ 13	139	141	▲ 2	11	18	▲ 7
3	172	146	▲ 26	71	67	▲ 4	101	121	▲ 20	6	7	▲ 1
4	150	129	▲ 21	72	58	▲ 14	142	82	▲ 60	10	4	▲ 6
5	124	130	▲ 6	96	69	▲ 27	95	92	▲ 3	6	22	▲ 16
6	119	119	0	57	75	▲ 18	106	84	▲ 22	12	9	▲ 3
7	152	136	▲ 16	59	50	▲ 9	99	89	▲ 10	11	5	▲ 6

年別	原村			長野市			松本市			塩尻市		
	転入	転出	増減	転入	転出	増減	転入	転出	増減	転入	転出	増減
28	5	6	▲ 1	53	60	▲ 7	80	101	▲ 21	56	75	▲ 19
29	8	10	▲ 2	66	108	▲ 42	100	95	▲ 5	49	81	▲ 32
30	2	9	▲ 7	70	65	▲ 5	78	139	▲ 61	59	67	▲ 8
元	0	8	▲ 8	66	69	▲ 3	98	114	▲ 16	68	65	▲ 3
2	6	5	▲ 1	61	71	▲ 10	108	96	▲ 12	59	85	▲ 26
3	3	2	▲ 1	50	76	▲ 26	92	108	▲ 16	45	69	▲ 24
4	7	5	▲ 2	48	71	▲ 23	86	107	▲ 21	69	84	▲ 15
5	2	3	▲ 1	61	70	▲ 9	75	113	▲ 38	51	71	▲ 20
6	3	1	▲ 2	41	84	▲ 43	104	126	▲ 22	61	51	▲ 10
7	3	3	0	52	81	▲ 29	70	120	▲ 50	48	81	▲ 33

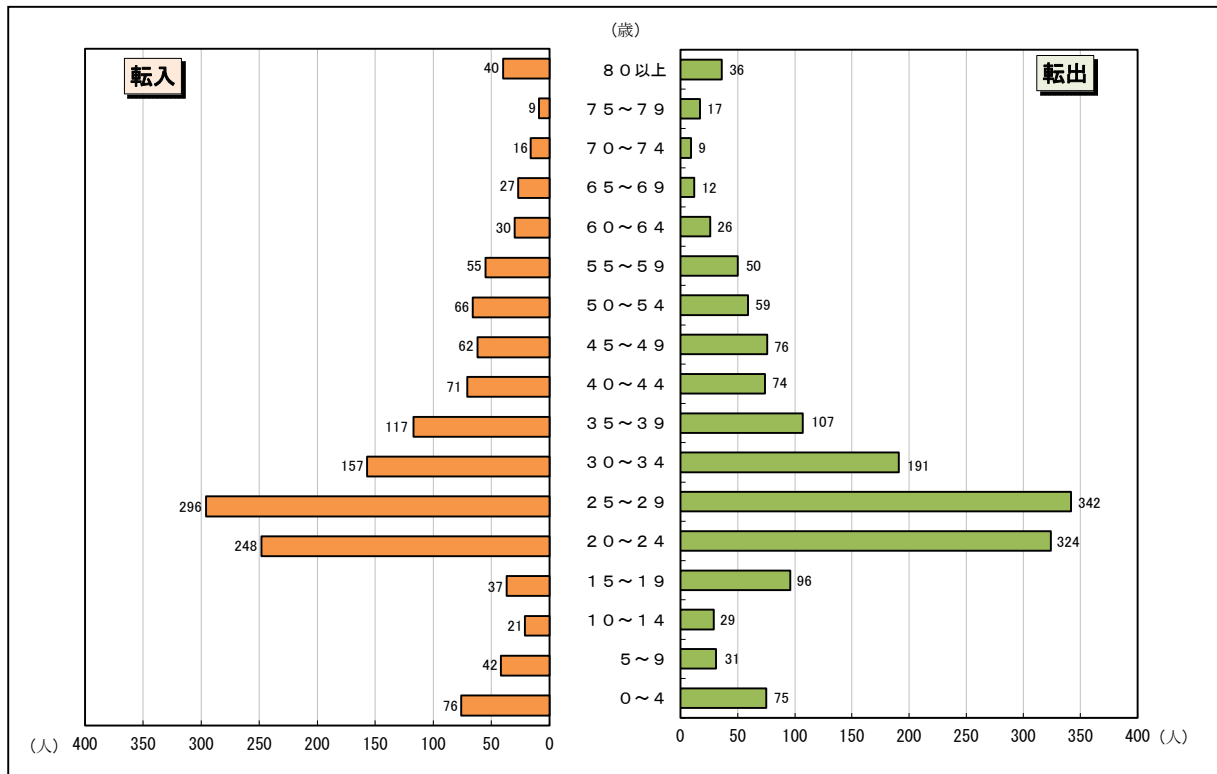
年別	伊那市			辰野町			箕輪町			上田市		
	転入	転出	増減	転入	転出	増減	転入	転出	増減	転入	転出	増減
28	27	34	▲ 7	31	60	▲ 29	24	32	▲ 13	18	25	▲ 7
29	34	48	▲ 14	37	26	▲ 11	26	36	▲ 10	23	21	▲ 2
30	28	25	▲ 3	32	32	0	27	59	▲ 32	18	14	▲ 4
元	37	35	▲ 2	29	40	▲ 11	29	31	▲ 2	20	20	0
2	32	40	▲ 8	20	44	▲ 24	31	28	▲ 3	25	21	▲ 4
3	25	33	▲ 8	18	30	▲ 12	28	50	▲ 22	26	18	▲ 8
4	37	31	▲ 6	23	37	▲ 14	14	30	▲ 16	26	23	▲ 3
5	32	34	▲ 2	22	33	▲ 11	19	23	▲ 4	21	22	▲ 1
6	25	28	▲ 3	31	28	▲ 3	31	33	▲ 2	26	16	▲ 10
7	28	21	▲ 7	44	38	▲ 6	26	29	▲ 3	13	22	▲ 9

年別	飯田市			安曇野市		
	転入	転出	増減	転入	転出	増減
28	46	36	▲ 10	16	27	▲ 11
29	41	24	▲ 17	16	9	▲ 7
30	39	24	▲ 15	22	16	▲ 6
元	49	28	▲ 21	9	18	▲ 9
2	76	16	▲ 60	22	24	▲ 2
3	22	19	▲ 3	19	9	▲ 10
4	15	13	▲ 2	13	29	▲ 16
5	36	26	▲ 10	30	27	▲ 3
6	40	14	▲ 26	20	14	▲ 6
7	40	14	▲ 26	20	14	▲ 6

5歳階級別に見ると、転入者では25～29歳が296人と最も多く、全体の21.6%を占め、次いで20～24歳が248人(18.1%)、30～34歳が157人(11.5%)の順となっており、この3階層で全体の51.2%を占めている。

一方、転出者では、25～29歳が342人と最も多く、全体の22.0%を占め、次いで20～24歳が324人(20.8%)、30～34歳が191人(12.3%)の順となっており、この3階層で全体の55.1%を占めている。

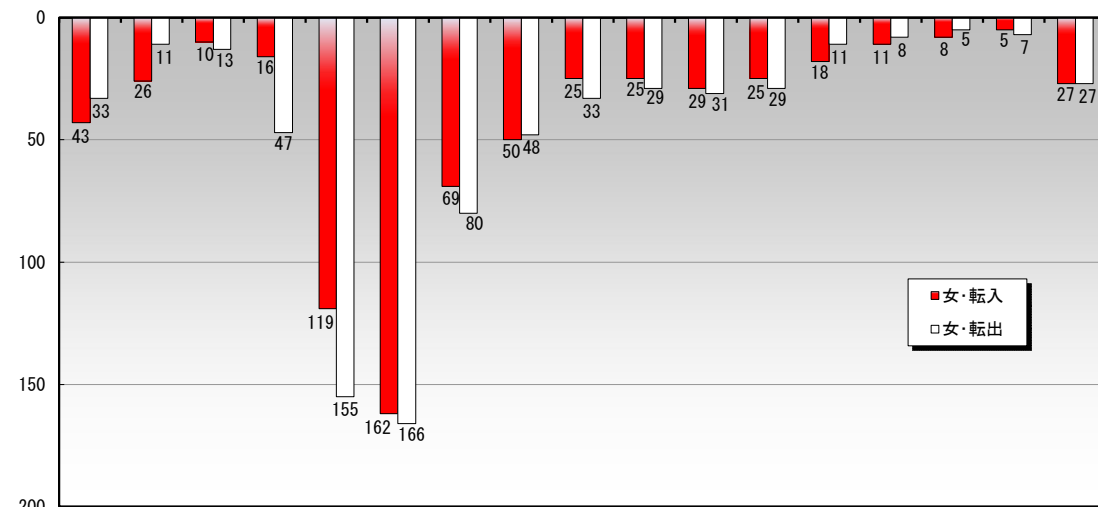
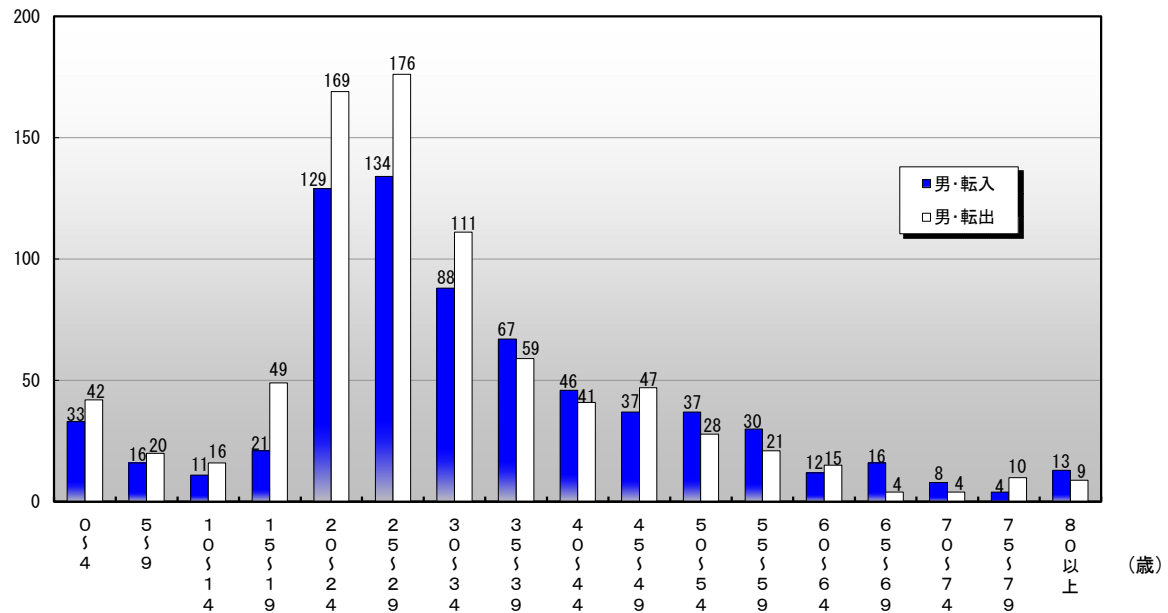
【第5図 5歳階級別 転入・転出者数】



また、男女別の転入・転出の状況は次図のとおりである。

【第6図 5歳階級別・男女別転入・転出者数】

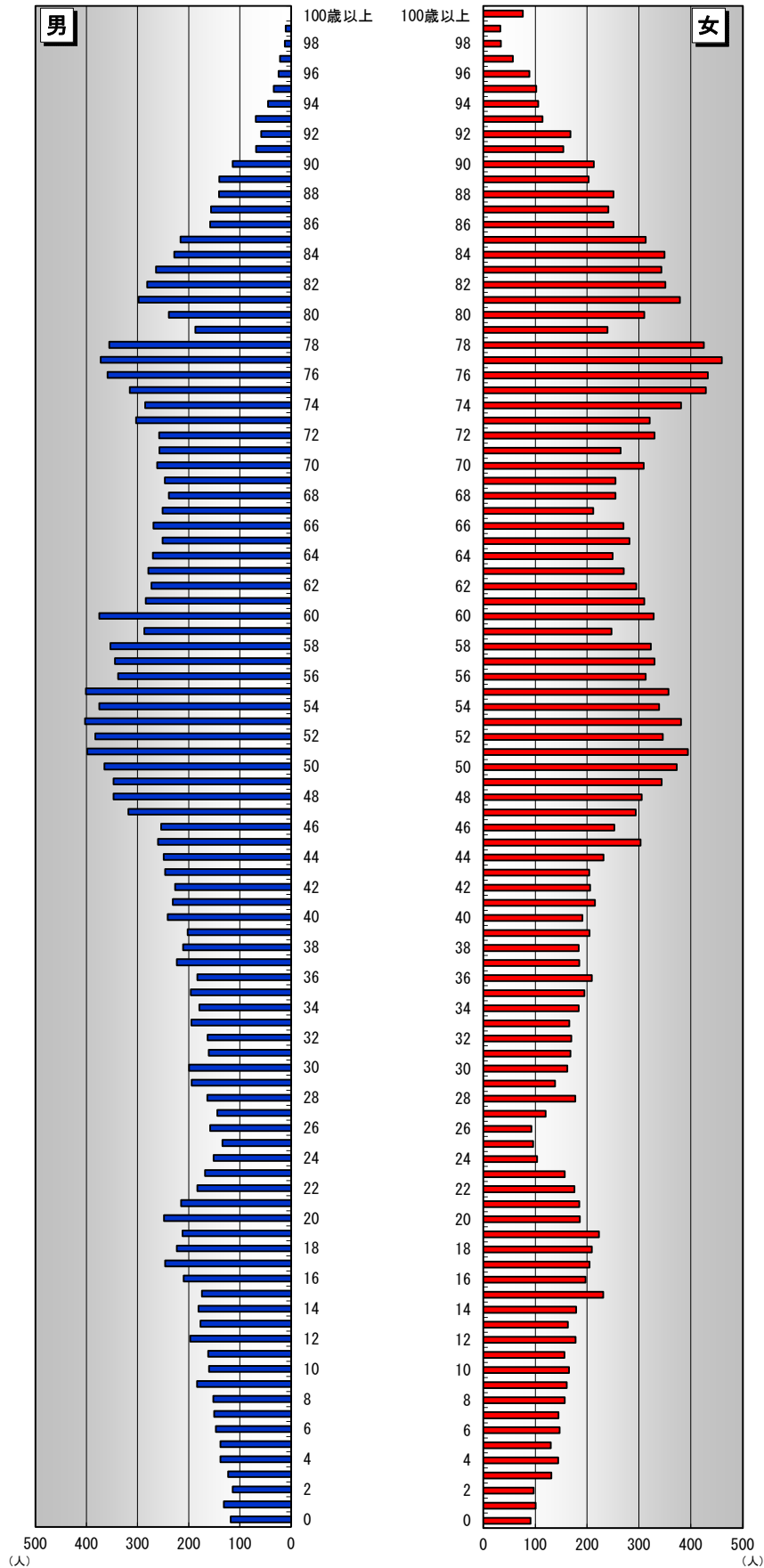
(人)



(人)

2 世帯数と年齢別構成

【第7図 人口ピラミッド(令和7年10月1日現在)】



(1) 世帯数と人口

令和7年10月1日現在の世帯数は19,183世帯、人口は44,723人、一世帯当たりの世帯員数は2.33人となっている。

第4表 人口と世帯数の推移

(各年10月1日現在)

年別	世帯数 (世帯)	人 口			女100 に対する男 (人)	人口 密度 (人/K㎡)	一世帯 当たりの 人口 (人)	対長野県比		
		総数 (人)	男 (人)	女 (人)				世 帯 数 (%)	人 口 (%)	
平成	3	18,847	59,516	28,784	30,732	94	699	3.16	2.82	2.75
	4	18,968	59,266	28,672	30,594	94	696	3.12	2.79	2.73
	5	19,077	58,986	28,588	30,398	94	692	3.09	2.77	2.71
	6	19,192	58,670	28,408	30,262	94	689	3.06	2.74	2.68
	7	19,164	58,056	28,210	29,846	95	681	3.03	2.69	2.65
	8	19,712	57,616	27,992	29,624	94	676	2.92	2.71	2.62
	9	19,856	57,284	27,856	29,428	95	672	2.88	2.68	2.59
	10	20,027	57,074	27,780	29,294	95	670	2.85	2.67	2.58
	11	20,260	56,950	27,773	29,177	95	669	2.81	2.66	2.57
	12	19,570	56,401	27,644	28,757	96	662	2.88	2.58	2.55
	13	19,831	56,262	27,580	28,682	96	660	2.84	2.58	2.53
	14	19,851	55,875	27,396	28,479	96	656	2.81	2.56	2.52
	15	19,905	55,554	27,203	28,351	96	652	2.79	2.54	2.51
	16	20,099	55,312	27,103	28,209	96	649	2.75	2.54	2.50
	17	19,661	54,699	26,697	28,002	95	642	2.78	2.52	2.49
	18	19,609	54,214	26,438	27,776	95	636	2.76	2.49	2.48
	19	19,616	53,793	26,196	27,597	95	631	2.74	2.47	2.47
	20	19,747	53,529	26,076	27,453	95	628	2.71	2.48	2.46
	21	19,728	53,077	25,811	27,266	95	623	2.69	2.47	2.46
	22	19,501	52,841	25,625	27,216	94	620	2.71	2.45	2.45
	23	19,520	52,403	25,380	27,023	94	615	2.68	2.44	2.44
	24	19,524	51,822	25,091	26,731	94	608	2.65	2.43	2.43
	25	19,405	51,207	24,822	26,385	94	601	2.64	2.40	2.41
	26	19,432	50,690	24,559	26,131	94	596	2.61	2.39	2.40
	27	19,100	50,128	24,330	25,798	94	589	2.58	2.37	2.39
	28	19,173	49,743	24,119	25,624	94	585	2.59	2.36	2.38
	29	19,214	49,262	23,889	25,373	94	579	2.56	2.35	2.37
	30	19,256	48,748	23,688	25,060	95	573	2.53	2.34	2.36
令和	元	19,387	48,283	23,491	24,792	95	567	2.49	2.34	2.36
	2	19,274	47,790	23,213	24,577	94	562	2.48	2.32	2.33
	3	19,138	47,073	22,853	24,220	94	553	2.46	2.29	2.32
	4	19,193	46,630	22,626	24,004	94	548	2.43	2.27	2.31
	5	19,219	46,044	22,392	23,652	95	541	2.40	2.26	2.30
	6	19,254	45,418	22,105	23,313	95	534	2.36	2.25	2.28
	7	19,183	44,723	21,761	22,962	95	526	2.33	2.23	2.27

(注) ・人口密度について、平成25年までは市面積85.19K㎡として算出していたが、平成26年より国土地理院による「全国都道府県市区町村別面積調」の測定方法が変更されたため、市面積85.10K㎡として算出している。

・国勢調査実施年はその結果による数値であり、国勢調査実施年から次の国勢調査実施年までは直近の国勢調査の結果を基にした推計値である。

(2) 年齢3区分別人口

第5表 年齢3区分別人口の推移

(各年10月1日現在)

年別	総数	年齢3区分別人口						年齢構成指数				
		年少人口 (0~14歳)		生産年齢人口 (15~64歳)			老年人口 (65歳以上)	年少 人口 指数	老年 人口 指数	従属 人口 指数	老年 化 指数	
		割合	割合	内15 ~24歳	割合	割合						
平成 17	54,699	7,581	13.9	33,696	61.6	4,463	13,422	24.5	22.5	39.8	62.3	177.0
18	54,214	7,550	13.9	32,916	60.7	4,298	13,748	25.4	22.9	41.8	64.7	182.1
19	53,793	7,477	13.9	32,194	59.8	4,237	14,122	26.3	23.2	43.9	67.1	188.9
20	53,529	7,428	13.9	31,657	59.1	4,279	14,444	27.0	23.5	45.6	69.1	194.5
21	53,077	7,329	13.8	30,971	58.4	4,357	14,777	27.8	23.7	47.7	71.4	201.6
22	52,841	7,260	13.8	30,538	57.9	3,980	14,975	28.4	23.8	49.0	72.8	206.3
23	52,403	7,148	13.7	30,234	57.8	3,996	14,953	28.6	23.6	49.5	73.1	209.2
24	51,822	6,968	13.5	29,477	57.0	4,030	15,309	29.6	23.6	51.9	75.6	219.7
25	51,207	6,807	13.3	28,651	56.0	4,043	15,681	30.7	23.8	54.7	78.5	230.4
26	50,690	6,566	13.0	27,974	55.3	4,192	16,082	31.8	23.5	57.5	81.0	244.9
27	50,128	6,327	12.7	27,331	54.8	3,961	16,181	32.5	23.1	59.2	82.4	255.7
28	49,743	6,164	12.5	26,887	54.4	3,986	16,403	33.2	22.9	61.0	83.9	266.1
29	49,262	5,935	12.1	26,577	54.3	4,022	16,461	33.6	22.3	61.9	84.3	277.4
30	48,748	5,766	11.9	26,212	54.1	4,089	16,481	34.0	22.0	62.9	84.9	285.8
令和 元	48,283	5,610	11.6	25,973	53.8	4,218	16,411	34.0	21.6	63.2	84.8	292.5
2	47,790	5,452	11.6	25,609	54.6	3,795	16,522	35.3	21.3	64.5	85.8	303.0
3	47,073	5,214	11.1	25,230	53.8	3,689	16,422	35.0	20.7	65.1	85.8	315.0
4	46,630	5,062	10.9	25,073	54.0	3,715	16,288	35.1	20.2	65.0	85.2	321.8
5	46,044	4,805	10.5	24,969	54.5	3,813	16,063	35.0	19.2	64.3	83.6	334.3
6	45,418	4,604	10.2	24,691	54.6	3,874	15,916	35.2	18.6	64.5	83.1	345.7
7	44,723	4,417	9.9	24,312	54.4	3,903	15,787	35.3	18.2	64.9	83.1	357.4

(注) 平成12~16、22年以降の人口総数は、年齢別人口に年齢不詳があるため、年齢別人口を合算しても総数と一致しない。

【参考】 [年齢構成指数]算出計算式

● 年少人口指数 = $\frac{\text{年少人口 (0~14歳)}}{\text{生産年齢人口 (15~64歳)}} \times 100$

● 老年人口指数 = $\frac{\text{老年人口 (65歳以上)}}{\text{生産年齢人口}} \times 100$

● 従属人口指数 = $\frac{\text{年少人口+老年人口}}{\text{生産年齢人口}} \times 100$

● 老年化指数 = $\frac{\text{老年人口}}{\text{年少人口}} \times 100$

II 統計表

【第1表】 人口と世帯数の異動状況（各年12月31日現在）

年齢	総数	男	女	年齢	総数	男	女	年齢	総数	男	女	年齢	総数	男	女
総数	44,723	21,761	22,962												
0～4	1,188	624	564	25～29	1,418	794	624	50～54	3,757	1,924	1,833	75～79	3,574	1,588	1,986
0	209	118	91	25	230	134	96	50	738	365	373	75	744	315	429
1	232	131	101	26	251	158	93	51	792	398	394	76	792	359	433
2	211	114	97	27	264	144	120	52	729	383	346	77	832	372	460
3	254	123	131	28	341	164	177	53	784	403	381	78	780	355	425
4	282	138	144	29	332	194	138	54	714	375	339	79	426	187	239
5～9	1,511	771	740	30～34	1,747	897	850	55～59	3,293	1,723	1,570	80～84	3,042	1,310	1,732
5	268	138	130	30	361	199	162	55	758	401	357	80	549	239	310
6	294	147	147	31	329	161	168	56	651	338	313	81	677	298	379
7	295	150	145	32	333	163	170	57	674	344	330	82	632	281	351
8	309	152	157	33	361	195	166	58	676	353	323	83	607	264	343
9	345	184	161	34	363	179	184	59	534	287	247	84	577	228	349
10～14	1,718	877	841	35～39	1,993	1,015	978	60～64	2,934	1,481	1,453	85～89	2,070	811	1,259
10	325	160	165	35	391	196	195	60	703	375	328	85	529	216	313
11	318	162	156	36	392	183	209	61	594	284	310	86	409	158	251
12	375	197	178	37	408	223	185	62	568	273	295	87	397	156	241
13	340	177	163	38	395	211	184	63	550	279	271	88	392	141	251
14	360	181	179	39	407	202	205	64	519	270	249	89	343	140	203
15～19	2,130	1,065	1,065	40～44	2,242	1,194	1,048	65～69	2,531	1,257	1,274	90～94	1,109	354	755
15	405	174	231	40	432	241	191	65	533	251	282	90	327	114	213
16	407	210	197	41	446	231	215	66	539	269	270	91	222	68	154
17	451	246	205	42	433	227	206	67	463	251	212	92	226	58	168
18	432	223	209	43	450	246	204	68	494	239	255	93	183	69	114
19	435	212	223	44	481	249	232	69	502	247	255	94	151	45	106
20～24	1,773	965	808	45～49	3,025	1,526	1,499	70～74	2,971	1,365	1,606	95～99	416	101	315
20	434	248	186	45	563	260	303	70	571	262	309	95	136	34	102
21	400	215	185	46	507	254	253	71	522	257	265	96	113	24	89
22	359	183	176	47	612	318	294	72	588	258	330	97	78	21	57
23	325	168	157	48	652	347	305	73	624	303	321	98	46	12	34
24	255	151	104	49	691	347	344	74	666	285	381	99	43	10	33
												100～	74	▲ 2	76
												不詳	207	121	86

※ この推計結果は、令和2年国勢調査人口等基本集計結果に対し、各月の住民基本台帳の増減を累計し求めた値である。

【第2表】 人口異動の地域別状況 (各年12月31日現在)

(単位：人)

区分	総数	県内		県外		県外内訳							
		実数	構成比	実数	構成比	東京都	神奈川県	埼玉県	愛知県	千葉県	国外	その他	
転入	令和4年	1,518	859	56.6%	659	43.4%	102	47	40	44	23	144	259
	5年	1,424	773	54.3%	651	45.7%	89	48	40	55	31	183	205
	6年	1,428	761	53.3%	667	46.7%	106	44	32	65	28	177	215
	7年	1,370	750	54.7%	620	45.3%	95	55	41	42	45	162	180
	1月	115	78	67.8%	37	32.2%	6	7	1	1	2	12	8
	2月	89	49	55.1%	40	44.9%	6	5	2	1	1	12	13
	3月	253	137	54.2%	116	45.8%	19	12	8	12	6	22	37
	4月	149	78	52.3%	71	47.7%	12	4	4	3	6	9	33
	5月	97	60	61.9%	37	38.1%	8	1	4	2	1	10	11
	6月	116	55	47.4%	61	52.6%	9	5	5	3	2	16	21
	7月	90	48	53.3%	42	46.7%	6	3	5	3	3	17	5
	8月	91	47	51.6%	44	48.4%	1	2	3	2	12	13	11
	9月	99	48	48.5%	51	51.5%	6	6	2	6	2	13	16
	10月	113	62	54.9%	51	45.1%	4	6	7	4	4	16	10
	11月	86	52	60.5%	34	39.5%	6	1	0	1	4	14	8
	12月	72	36	50.0%	36	50.0%	12	3	0	4	2	8	7
転出	令和4年	1,477	807	54.6%	670	45.4%	137	68	44	58	27	110	226
	5年	1,546	830	53.7%	716	46.3%	150	62	49	60	39	91	265
	6年	1,530	810	52.9%	720	47.1%	173	76	49	55	26	113	228
	7年	1,554	809	52.1%	745	47.9%	171	49	65	66	24	122	248
	1月	86	52	60.5%	34	39.5%	7	0	1	5	0	5	16
	2月	132	76	57.6%	56	42.4%	13	6	3	7	1	7	19
	3月	371	166	44.7%	205	55.3%	56	14	21	20	7	11	76
	4月	128	53	41.4%	75	58.6%	20	4	3	6	5	14	23
	5月	111	57	51.4%	54	48.6%	16	3	4	7	0	14	10
	6月	90	40	44.4%	50	55.6%	9	4	9	1	2	10	15
	7月	114	70	61.4%	44	38.6%	10	1	5	6	2	11	9
	8月	124	62	50.0%	62	50.0%	3	5	4	1	3	21	25
	9月	143	95	66.4%	48	33.6%	9	6	7	3	3	8	12
	10月	89	49	55.1%	40	44.9%	9	2	4	5	0	7	13
11月	80	47	58.8%	33	41.3%	8	4	4	2	0	2	13	
12月	86	42	48.8%	44	51.2%	11	0	0	3	1	12	17	

【第3表】 5歳階級別・月別転入者数 (令和7年12月31日現在)

(単位:人)

年齢	転入計	男	女	1月	2月	3月	4月	5月	6月	7月	8月	9月	10月	11月	12月
総数	1,370	702	668	115	89	253	149	97	116	90	91	99	113	86	72
0～4	76	33	43	8	7	13	9	6	5	4	6	4	5	6	3
5～9	42	16	26	6	1	16	4	1	2	7	0	2	1	1	1
10～14	21	11	10	2	0	5	3	1	0	2	1	2	2	1	2
15～19	37	21	16	2	5	12	5	1	1	0	4	2	1	3	1
20～24	248	129	119	16	16	61	30	18	13	14	16	24	17	10	13
25～29	296	134	162	13	23	62	31	14	26	16	21	23	26	25	16
30～34	157	88	69	17	9	24	15	9	14	13	12	6	13	12	13
35～39	117	67	50	15	6	20	8	10	10	9	6	11	11	5	6
40～44	71	46	25	6	4	11	10	8	10	3	2	4	4	7	2
45～49	62	37	25	8	3	4	8	6	6	3	5	3	6	4	6
50～54	66	37	29	3	8	13	9	7	3	4	3	3	7	4	2
55～59	55	30	25	6	2	6	7	5	8	4	2	4	5	3	3
60～64	30	12	18	2	3	3	1	2	4	4	4	2	3	1	1
65～69	27	16	11	3	1	1	3	2	4	0	3	3	4	2	1
70～74	16	8	8	2	0	0	1	2	1	2	2	3	3	0	0
75～79	9	4	5	1	1	0	1	0	1	0	3	0	1	0	1
80以上	40	13	27	5	0	2	4	5	8	5	1	3	4	2	1

【第4表】 5歳階級別・月別転出者数 (令和7年12月31日現在)

(単位:人)

年齢	転出計	男	女	1月	2月	3月	4月	5月	6月	7月	8月	9月	10月	11月	12月
総数	1,554	821	733	86	132	371	128	111	90	114	124	143	89	80	86
0～4	75	42	33	5	9	17	3	6	2	7	10	9	4	1	2
5～9	31	20	11	3	1	12	1	0	0	5	6	1	1	1	0
10～14	29	16	13	1	3	10	0	1	0	3	2	2	3	3	1
15～19	96	49	47	2	6	51	11	4	2	5	4	5	1	4	1
20～24	324	169	155	12	26	111	33	20	15	21	19	28	17	9	13
25～29	342	176	166	17	30	64	31	32	30	23	21	37	19	16	22
30～34	191	111	80	14	19	31	19	21	11	12	23	15	10	5	11
35～39	107	59	48	10	11	12	7	4	4	16	6	11	10	9	7
40～44	74	41	33	7	6	14	5	5	3	8	5	7	4	7	3
45～49	76	47	29	6	5	18	5	7	6	3	4	6	6	6	4
50～54	59	28	31	4	5	12	1	4	5	6	4	5	4	7	2
55～59	50	21	29	2	4	3	4	3	4	3	9	4	2	4	8
60～64	26	15	11	0	2	4	2	1	1	0	4	4	3	2	3
65～69	12	4	8	1	0	2	1	0	1	1	1	2	0	1	2
70～74	9	4	5	0	0	2	1	0	2	0	0	3	0	0	1
75～79	17	10	7	1	1	3	1	1	3	1	0	3	2	1	0
80以上	36	9	27	1	4	5	3	2	1	0	6	1	3	4	6

【第5表】 19市及び近隣町村の世帯数と人口 (令和7年10月1日現在)

(単位:世帯、人)

市町村等	世帯数	人口	市町村等	世帯数	人口
県計	861,519	1,972,243	中野市	16,386	40,085
市計	699,035	1,587,174	大町市	10,897	24,202
郡計	162,484	384,276	飯山市	7,088	17,571
長野市	160,530	358,783	茅野市	24,927	54,858
松本市	108,803	235,639	塩尻市	29,327	65,423
上田市	67,094	149,227	佐久市	41,761	96,694
岡谷市	19,183	44,723	千曲市	22,943	57,255
飯田市	39,223	92,252	東御市	11,659	28,827
諏訪市	21,469	46,627	安曇野市	38,567	92,409
須坂市	19,585	48,097	下諏訪町	7,751	17,713
小諸市	17,625	40,102	富士見町	5,961	13,710
伊那市	28,326	63,489	原村	3,128	7,700
駒ヶ根市	13,642	30,911			

(注) 県計人口と市町村人口との推計方法が異なるため、市計と郡計を合算しても県計と一致しない。

【第6表】 年齢別・男女別人口 (令和7年10月1日現在)

年齢	総数	男	女	年齢	総数	男	女	年齢	総数	男	女	年齢	総数	男	女
総数	44,723	21,761	22,962												
0~4	1,188	624	564	25~29	1,418	794	624	50~54	3,757	1,924	1,833	75~79	3,574	1,588	1,986
0	209	118	91	25	230	134	96	50	738	365	373	75	744	315	429
1	232	131	101	26	251	158	93	51	792	398	394	76	792	359	433
2	211	114	97	27	264	144	120	52	729	383	346	77	832	372	460
3	254	123	131	28	341	164	177	53	784	403	381	78	780	355	425
4	282	138	144	29	332	194	138	54	714	375	339	79	426	187	239
5~9	1,511	771	740	30~34	1,747	897	850	55~59	3,293	1,723	1,570	80~84	3,042	1,310	1,732
5	268	138	130	30	361	199	162	55	758	401	357	80	549	239	310
6	294	147	147	31	329	161	168	56	651	338	313	81	677	298	379
7	295	150	145	32	333	163	170	57	674	344	330	82	632	281	351
8	309	152	157	33	361	195	166	58	676	353	323	83	607	264	343
9	345	184	161	34	363	179	184	59	534	287	247	84	577	228	349
10~14	1,718	877	841	35~39	1,993	1,015	978	60~64	2,934	1,481	1,453	85~89	2,070	811	1,259
10	325	160	165	35	391	196	195	60	703	375	328	85	529	216	313
11	318	162	156	36	392	183	209	61	594	284	310	86	409	158	251
12	375	197	178	37	408	223	185	62	568	273	295	87	397	156	241
13	340	177	163	38	395	211	184	63	550	279	271	88	392	141	251
14	360	181	179	39	407	202	205	64	519	270	249	89	343	140	203
15~19	2,130	1,065	1,065	40~44	2,242	1,194	1,048	65~69	2,531	1,257	1,274	90~94	1,109	354	755
15	405	174	231	40	432	241	191	65	533	251	282	90	327	114	213
16	407	210	197	41	446	231	215	66	539	269	270	91	222	68	154
17	451	246	205	42	433	227	206	67	463	251	212	92	226	58	168
18	432	223	209	43	450	246	204	68	494	239	255	93	183	69	114
19	435	212	223	44	481	249	232	69	502	247	255	94	151	45	106
20~24	1,773	965	808	45~49	3,025	1,526	1,499	70~74	2,971	1,365	1,606	95~99	416	101	315
20	434	248	186	45	563	260	303	70	571	262	309	95	136	34	102
21	400	215	185	46	507	254	253	71	522	257	265	96	113	24	89
22	359	183	176	47	612	318	294	72	588	258	330	97	78	21	57
23	325	168	157	48	652	347	305	73	624	303	321	98	46	12	34
24	255	151	104	49	691	347	344	74	666	285	381	99	43	10	33
												100~	74	▲ 2	76
												不詳	207	121	86

※ この推計結果は、令和2年国勢調査人口等基本集計結果に対し、各月の住民基本台帳の増減を累計し求めた値である。

【第7表】 人口の推移（各年10月1日現在）

*国勢調査確定数値及び毎月人口異動調査による。

年	調査名	世帯数		人口					
			対前年比	計	対前年比	男	対前年比	女	対前年比
53	毎月人口異動調査	17,390	0.3%	62,134	0.4%	29,901	0.4%	32,233	0.5%
54	毎月人口異動調査	17,426	0.2%	62,099	-0.1%	29,829	-0.2%	32,270	0.1%
55	国勢調査	18,322	5.1%	62,210	0.2%	29,936	0.4%	32,274	0.0%
56	毎月人口異動調査	18,309	-0.1%	61,870	-0.5%	29,703	-0.8%	32,167	-0.3%
57	毎月人口異動調査	18,292	-0.1%	61,621	-0.4%	29,663	-0.1%	31,958	-0.6%
58	毎月人口異動調査	18,014	-1.5%	61,228	-0.6%	29,462	-0.7%	31,766	-0.6%
59	毎月人口異動調査	17,946	-0.4%	61,172	-0.1%	29,454	0.0%	31,718	-0.2%
60	国勢調査	18,516	3.2%	61,747	0.9%	29,904	1.5%	31,843	0.4%
61	毎月人口異動調査	19,079	3.0%	61,516	-0.4%	29,769	-0.5%	31,747	-0.3%
62	毎月人口異動調査	19,520	2.3%	61,137	-0.6%	29,578	-0.6%	31,559	-0.6%
63	毎月人口異動調査	18,478	-5.3%	60,816	-0.5%	29,463	-0.4%	31,353	-0.7%
平成元	毎月人口異動調査	18,604	0.7%	60,532	-0.5%	29,382	-0.3%	31,150	-0.6%
2	国勢調査	18,684	0.4%	59,849	-1.1%	28,985	-1.4%	30,864	-0.9%
3	毎月人口異動調査	18,847	0.9%	59,516	-0.6%	28,784	-0.7%	30,732	-0.4%
4	毎月人口異動調査	18,968	0.6%	59,266	-0.4%	28,672	-0.4%	30,594	-0.4%
5	毎月人口異動調査	19,077	0.6%	58,986	-0.5%	28,588	-0.3%	30,398	-0.6%
6	毎月人口異動調査	19,192	0.6%	58,670	-0.5%	28,408	-0.6%	30,262	-0.4%
7	国勢調査	19,164	-0.1%	58,056	-1.0%	28,210	-0.7%	29,846	-1.4%
8	毎月人口異動調査	19,712	2.9%	57,616	-0.8%	27,992	-0.8%	29,624	-0.7%
9	毎月人口異動調査	19,856	0.7%	57,284	-0.6%	27,856	-0.5%	29,428	-0.7%
10	毎月人口異動調査	20,027	0.9%	57,074	-0.4%	27,780	-0.3%	29,294	-0.5%
11	毎月人口異動調査	20,260	1.2%	56,950	-0.2%	27,773	0.0%	29,177	-0.4%
12	国勢調査	19,570	-3.4%	56,401	-1.0%	27,644	-0.5%	28,757	-1.4%
13	毎月人口異動調査	19,831	1.3%	56,262	-0.2%	27,580	-0.2%	28,682	-0.3%
14	毎月人口異動調査	19,851	0.1%	55,875	-0.7%	27,396	-0.7%	28,479	-0.7%
15	毎月人口異動調査	19,905	0.3%	55,554	-0.6%	27,203	-0.7%	28,351	-0.4%
16	毎月人口異動調査	20,099	1.0%	55,312	-0.4%	27,103	-0.4%	28,209	-0.5%
17	国勢調査	19,661	-2.2%	54,699	-1.1%	26,697	-1.5%	28,002	-0.7%
18	毎月人口異動調査	19,609	-0.3%	54,214	-0.9%	26,438	-1.0%	27,776	-0.8%
19	毎月人口異動調査	19,616	0.0%	53,793	-0.8%	26,196	-0.9%	27,597	-0.6%
20	毎月人口異動調査	19,747	0.7%	53,529	-0.5%	26,076	-0.5%	27,453	-0.5%
21	毎月人口異動調査	19,728	-0.1%	53,077	-0.8%	25,811	-1.0%	27,266	-0.7%
22	国勢調査	19,501	-1.2%	52,841	-0.4%	25,625	-0.7%	27,216	-0.2%
23	毎月人口異動調査	19,520	0.1%	52,403	-0.8%	25,380	-1.0%	27,023	-0.7%
24	毎月人口異動調査	19,524	0.0%	51,822	-1.1%	25,091	-1.1%	26,731	-1.1%
25	毎月人口異動調査	19,405	-0.6%	51,207	-1.2%	24,822	-1.1%	26,385	-1.3%
26	毎月人口異動調査	19,432	0.1%	50,690	-1.0%	24,559	-1.1%	26,131	-1.0%
27	国勢調査	19,100	-1.7%	50,128	-1.1%	24,330	-0.9%	25,798	-1.3%
28	毎月人口異動調査	19,173	0.4%	49,743	-1.9%	24,119	-0.9%	25,624	-0.7%
29	毎月人口異動調査	19,214	0.2%	49,262	-1.0%	23,889	-1.0%	25,373	-1.0%
30	毎月人口異動調査	19,256	0.2%	48,748	-1.0%	23,688	-0.8%	25,060	-1.2%
令和元	毎月人口異動調査	19,387	0.7%	48,283	-1.0%	23,491	-0.8%	24,792	-1.1%
2	国勢調査	19,274	-0.6%	47,790	-1.0%	23,213	-1.2%	24,577	-0.9%
3	毎月人口異動調査	19,138	-0.7%	47,073	-1.5%	22,853	-1.6%	24,220	-1.5%
4	毎月人口異動調査	19,193	0.3%	46,630	-0.9%	22,626	-1.0%	24,004	-0.9%
5	毎月人口異動調査	19,219	0.1%	46,044	-1.3%	22,392	-1.0%	23,652	-1.5%
6	毎月人口異動調査	19,254	0.2%	45,418	-1.4%	22,105	-1.3%	23,313	-1.4%
7	毎月人口異動調査	19,183	-0.4%	44,723	-1.5%	21,761	-1.6%	22,962	-1.5%

国勢調査 結果概要

【第1表】 人口、人口増減、面積及び人口密度 -令和2年国勢調査-

	人口				面積 (km ²)	人口密度 (1km ² 当たり)
	令和2年	平成27年	平成27年～令和2年の人口増減			
			増減数 (人)	増減率 (%)		
長野県	2,048,011	2,098,804	▲ 50,793	▲ 2.4	13561.56	151.0
長野市	372,760	377,598	▲ 4,838	▲ 1.3	834.81	446.5
松本市	241,145	243,293	▲ 2,148	▲ 0.9	978.47	246.5
上田市	154,055	156,827	▲ 2,772	▲ 1.8	552.04	279.1
岡谷市	47,790	50,128	▲ 2,338	▲ 4.7	85.10	561.6
飯田市	98,164	101,581	▲ 3,417	▲ 3.4	658.66	149.0
諏訪市	48,729	50,140	▲ 1,411	▲ 2.8	109.17	446.4
須坂市	49,559	50,725	▲ 1,166	▲ 2.3	149.67	331.1
小諸市	40,991	42,512	▲ 1,521	▲ 3.6	98.55	415.9
伊那市	66,125	68,271	▲ 2,146	▲ 3.1	667.93	99.0
駒ヶ根市	32,202	32,759	▲ 557	▲ 1.7	165.86	194.2
中野市	42,338	43,909	▲ 1,571	▲ 3.6	112.18	377.4
大町市	26,029	28,041	▲ 2,012	▲ 7.2	565.15	46.1
飯山市	19,539	21,438	▲ 1,899	▲ 8.9	202.43	96.5
茅野市	56,400	55,912	488	0.9	266.59	211.6
塩尻市	67,241	67,135	106	0.2	289.98	231.9
佐久市	98,199	99,368	▲ 1,169	▲ 1.2	423.51	231.9
千曲市	58,852	60,298	▲ 1,446	▲ 2.4	119.79	491.3
東御市	30,122	30,107	15	0.0	112.37	268.1
安曇野市	94,222	95,282	▲ 1,060	▲ 1.1	331.78	284.0
小海町	4,353	4,713	▲ 360	▲ 7.6	114.20	38.1
川上村	4,344	4,607	▲ 263	▲ 5.7	209.61	20.7
南牧村	3,242	3,408	▲ 166	▲ 4.9	133.09	24.4
南相木村	962	1,005	▲ 43	▲ 4.3	66.05	14.6
北相木村	752	774	▲ 22	▲ 2.8	56.32	13.4
佐久穂町	10,218	11,186	▲ 968	▲ 8.7	188.15	54.3
軽井沢町	19,188	18,994	194	1.0	156.03	123.0
御代田町	15,555	15,184	371	2.4	58.79	264.6
立科町	6,612	7,265	▲ 653	▲ 9.0	66.87	98.9
青木村	4,121	4,343	▲ 222	▲ 5.1	57.10	72.2
長和町	5,600	6,166	▲ 566	▲ 9.2	183.86	30.5
下諏訪町	19,155	20,236	▲ 1,081	▲ 5.3	66.87	286.5
富士見町	14,084	14,493	▲ 409	▲ 2.8	144.76	97.3
原野村	7,680	7,566	114	1.5	43.26	177.5
辰野町	18,555	19,770	▲ 1,215	▲ 6.1	169.20	109.7
箕輪町	24,989	25,241	▲ 252	▲ 1.0	85.91	290.9
飯島町	9,004	9,530	▲ 526	▲ 5.5	86.96	103.5
南箕輪村	15,797	15,063	734	4.9	40.99	385.4
中川村	4,651	4,850	▲ 199	▲ 4.1	77.05	60.4
宮田村	8,569	8,821	▲ 252	▲ 2.9	54.50	157.2
松川町	12,530	13,167	▲ 637	▲ 4.8	72.79	172.1
高森町	12,811	13,080	▲ 269	▲ 2.1	45.36	282.4
阿南町	4,299	4,962	▲ 663	▲ 13.4	123.07	34.9
阿智村	6,068	6,538	▲ 470	▲ 7.2	214.43	28.3
平谷村	387	484	▲ 97	▲ 20.0	77.37	5.0
根羽村	852	970	▲ 118	▲ 12.2	89.97	9.5
下條村	3,545	3,851	▲ 306	▲ 7.9	38.12	93.0
売木村	548	575	▲ 27	▲ 4.7	43.43	12.6
天龍村	1,178	1,365	▲ 187	▲ 13.7	109.44	10.8
泰阜村	1,542	1,702	▲ 160	▲ 9.4	64.59	23.9
喬木村	5,973	6,310	▲ 337	▲ 5.3	66.61	89.7
豊丘村	6,426	6,592	▲ 166	▲ 2.5	76.79	83.7
大鹿村	1,023	1,023	0	0.0	248.28	4.1
上松町	4,131	4,670	▲ 539	▲ 11.5	168.42	24.5
南木曾町	3,915	4,313	▲ 398	▲ 9.2	215.93	18.1
木祖村	2,692	2,926	▲ 234	▲ 8.0	140.50	19.2
王滝村	715	839	▲ 124	▲ 14.8	310.82	2.3
大桑村	3,439	3,825	▲ 386	▲ 10.1	234.47	14.7
木曾町	10,584	11,826	▲ 1,242	▲ 10.5	476.03	22.2
麻績村	2,593	2,788	▲ 195	▲ 7.0	34.38	75.4
生坂村	1,639	1,843	▲ 204	▲ 11.1	39.05	42.0
山形村	8,400	8,395	5	0.1	24.98	336.3
朝日村	4,279	4,462	▲ 183	▲ 4.1	70.62	60.6
筑北村	4,149	4,730	▲ 581	▲ 12.3	99.47	41.7
池田町	9,382	9,926	▲ 544	▲ 5.5	40.16	233.6
松川村	9,599	9,948	▲ 349	▲ 3.5	47.07	203.9
白馬村	8,575	8,929	▲ 354	▲ 4.0	189.36	45.3
小谷村	2,647	2,904	▲ 257	▲ 8.8	267.91	9.9
坂城町	14,004	14,871	▲ 867	▲ 5.8	53.64	261.1
小布施町	10,660	10,702	▲ 42	▲ 0.4	19.12	557.5
高山村	6,617	7,033	▲ 416	▲ 5.9	98.56	67.1
山ノ内町	11,352	12,429	▲ 1,077	▲ 8.7	265.90	42.7
木島平村	4,375	4,658	▲ 283	▲ 6.1	99.32	44.0
野沢温泉村	3,279	3,479	▲ 200	▲ 5.7	57.96	56.6
信濃町	7,739	8,469	▲ 730	▲ 8.6	149.30	51.8
小川村	2,215	2,665	▲ 450	▲ 16.9	58.11	38.1
飯綱町	10,296	11,063	▲ 767	▲ 6.9	75.00	137.3
栄村	1,660	1,953	▲ 293	▲ 15.0	271.66	6.1

注) 面積は全都道府市区町村別面積調による。

[第2表] 労働力状態（8区分）、年齢（5歳階級）、男女別15歳以上人口 -令和2年国勢調査-

総数 (労働力状態)	労働力人口		就業者						非労働力人口			不詳
			主に仕事		家事のほか 仕事	通学のかた わら仕事	休業者	完全失業者	家事	通学	その他	
	総数	性別	総数	性別	総数	性別	総数	性別	総数	性別	総数	
総数	24,599	23,563	20,326	2,715	108	414	1,036	16,607	5,727	1,961	8,919	925
男	13,685	12,997	12,505	262	53	177	688	6,120	860	992	4,268	520
女	10,914	10,566	7,821	2,453	55	237	348	10,487	4,867	969	4,651	405
総数	2,084	269	177	7	66	3	16	1,769	7	1,725	37	46
男	1,089	160	113	2	33	3	10	907	3	883	21	22
女	995	103	64	5	33	1	6	862	4	842	16	24
総数	1,711	1,350	1,187	26	31	16	90	303	55	212	36	58
男	920	755	708	678	9	17	4	132	6	103	23	33
女	791	595	552	509	17	14	4	171	49	109	13	25
総数	1,856	1,640	1,472	49	3	42	74	140	112	7	21	76
男	972	906	858	853	1	4	48	21	8	2	11	45
女	884	734	708	619	48	3	26	119	104	5	10	31
総数	2,040	1,723	1,641	107	2	59	82	233	195	9	29	84
男	1,041	963	913	906	3	3	50	31	10	4	17	47
女	999	760	728	567	104	1	32	202	185	5	12	37
総数	2,261	1,976	1,683	175	3	39	76	214	184	-	30	71
男	1,188	1,061	1,052	1	2	6	50	36	15	-	21	41
女	1,073	865	631	174	1	33	26	178	169	-	9	30
総数	3,057	2,681	2,268	288	3	23	99	262	217	3	42	114
男	1,538	1,424	1,360	7	9	9	64	46	14	-	32	68
女	1,519	1,257	924	281	3	14	35	216	203	3	10	46
総数	3,763	3,242	2,889	333	-	20	139	264	202	2	60	118
男	1,948	1,827	1,723	6	-	12	86	50	16	-	34	71
女	1,815	1,554	1,166	327	-	8	53	214	186	2	26	47
総数	3,301	2,952	2,516	269	-	27	140	278	208	1	69	71
男	1,736	1,633	1,513	6	-	13	101	64	20	-	44	39
女	1,565	1,319	1,003	263	-	14	39	214	188	1	25	32
総数	2,952	2,551	2,158	268	-	29	96	331	282	-	49	70
男	1,501	1,393	1,297	14	-	17	65	62	30	-	32	46
女	1,451	1,158	861	254	-	12	31	269	252	-	17	24
総数	2,584	1,976	1,615	242	-	35	84	593	408	1	184	15
男	1,283	1,082	992	11	-	22	57	190	72	-	118	11
女	1,301	867	623	231	-	13	27	403	336	1	66	4
総数	3,105	1,637	1,189	339	-	45	64	1,432	736	-	696	36
男	1,461	914	862	782	-	27	52	523	109	-	414	24
女	1,644	723	407	286	-	18	12	909	627	-	282	12
総数	3,894	1,348	999	321	-	28	35	2,461	1,026	-	1,435	50
男	1,820	835	720	67	-	21	27	957	151	-	806	28
女	2,074	548	279	254	-	7	8	1,504	875	-	629	22
総数	3,442	699	464	183	-	24	28	2,710	923	-	1,787	33
男	1,556	439	349	48	-	20	22	1,104	176	-	928	13
女	1,886	260	115	135	-	4	6	1,606	747	-	859	20
総数	2,724	275	174	77	-	17	7	2,411	666	-	1,745	38
男	1,177	175	135	24	-	12	4	1,366	136	-	847	19
女	1,547	100	97	53	-	5	3	1,428	530	-	898	19
総数	3,357	106	62	31	0	7	6	3,206	506	1	2,699	45
男	1,095	68	48	10	0	5	5	1,014	94	0	920	13
女	2,262	38	14	21	0	2	1	2,192	412	1	1,779	32

【第3表】産業（大分類）、年齢（5歳階級）男女別15歳以上就業者数及び平均年齢

	総数	A 農業、林業	B 漁業	C 鉱業、採石業、 砂利採取業	D 建設業	E 製造業	F 電気・ガス・ 熱供給・水道 業	G 情報通信業	H 運輸業、 郵便業	I 卸売業、 小売業
総数	総数 23,563	340	4	2	1,493	8,178	97	273	585	3,338
	男 12,997	243	3	2	1,253	5,403	77	213	489	1,711
	女 10,566	97	1	0	240	2,775	20	60	96	1,627
15～19歳	総数 253	3	0	0	7	115	1	3	2	52
	男 150	3	0	0	6	76	1	3	1	25
	女 103	0	0	0	1	39	0	0	1	27
20～24歳	総数 1,260	9	0	0	65	517	14	16	22	140
	男 708	8	0	0	58	340	12	11	17	80
	女 552	1	0	0	7	177	2	5	5	60
25～29歳	総数 1,566	6	0	0	72	580	11	8	26	177
	男 858	6	0	0	62	406	9	7	20	85
	女 708	0	0	0	10	174	2	1	6	92
30～34歳	総数 1,641	7	0	0	72	637	4	27	25	220
	男 913	5	0	0	63	426	4	15	19	126
	女 728	2	0	0	9	211	0	12	6	94
35～39歳	総数 1,900	15	0	0	112	699	8	30	44	272
	男 1,061	12	0	0	92	482	5	22	39	142
	女 839	3	0	0	20	217	3	8	5	130
40～44歳	総数 2,582	22	0	0	152	958	10	41	71	343
	男 1,360	16	0	0	124	620	7	32	58	177
	女 1,222	6	0	0	28	338	3	9	13	166
45～49歳	総数 3,242	14	0	1	240	1,210	14	49	76	457
	男 1,741	10	0	1	196	770	10	37	62	235
	女 1,501	4	0	0	44	440	4	12	14	222
50～54歳	総数 2,812	19	1	0	164	1,097	18	36	81	371
	男 1,532	11	1	0	137	724	13	28	63	177
	女 1,280	8	0	0	27	373	5	8	18	194
55～59歳	総数 2,455	24	0	0	149	864	7	40	90	348
	男 1,328	15	0	0	126	576	7	37	81	152
	女 1,127	9	0	0	23	288	0	3	9	196
60～64歳	総数 1,892	22	0	0	135	552	6	13	60	311
	男 1,025	16	0	0	115	364	5	11	51	153
	女 867	6	0	0	20	188	1	2	9	158
65～69歳	総数 1,573	44	3	1	124	385	4	4	39	257
	男 862	33	2	1	107	230	4	4	34	131
	女 711	11	1	0	17	155	0	0	5	126
70～74歳	総数 1,348	50	0	0	129	318	0	4	36	203
	男 808	38	0	0	105	229	0	4	33	120
	女 540	12	0	0	24	89	0	0	3	83
75～79歳	総数 671	46	0	0	48	163	0	2	12	109
	男 417	31	0	0	43	109	0	2	10	56
	女 254	15	0	0	5	54	0	0	2	53
80～84歳	総数 268	33	0	0	16	68	0	0	1	63
	男 171	20	0	0	12	45	0	0	1	39
	女 97	13	0	0	4	23	0	0	0	24
85歳以上	総数 100	26	0	0	8	15	0	0	0	15
	男 63	19	0	0	7	6	0	0	0	13
	女 37	7	0	0	1	9	0	0	0	2
平均年齢 (歳)	総数 49.1	64.0	65.0	59.5	51.6	47.1	42.8	45.5	50.9	50.5
	男 49.4	63.0	63.5	59.5	51.5	47.0	42.8	46.5	51.3	50.6
	女 48.8	66.3	69.5	-	51.9	47.3	42.8	41.8	48.4	50.4

-令和2年国勢調査-

J	K	L	M	N	O	P	Q	R	S	T
金融業、 保険業	不動産業、物 品質貸業	学術研究、 専門・技術 サービス業	宿泊業、飲食 サービス業	生活関連 サービス業、 娯楽業	教育、 学習支援業	医療、福祉	複合 サービス事業	サービス業 (他に分類さ れないもの)	公務 (他に分類さ れるものを除 く)	分類不能の 産業
437	215	551	1,023	849	921	3,289	196	1,013	617	142
193	131	336	349	354	355	699	115	622	369	80
244	84	215	674	495	566	2,590	81	391	248	62
0	3	1	26	6	8	6	5	7	4	4
0	1	1	13	2	6	1	2	3	3	3
0	2	0	13	4	2	5	3	4	1	1
24	7	19	59	49	39	201	14	24	30	11
12	4	10	23	16	22	45	4	18	21	7
12	3	9	36	33	17	156	10	6	9	4
53	7	25	62	37	83	283	24	45	53	14
27	3	17	26	13	29	63	12	28	35	10
26	4	8	36	24	54	220	12	17	18	4
39	6	35	57	54	73	259	12	57	48	9
17	4	18	17	21	25	76	6	35	31	5
22	2	17	40	33	48	183	6	22	17	4
37	14	37	83	84	56	268	16	58	52	15
19	5	22	26	30	17	59	13	37	32	7
18	9	15	57	54	39	209	3	21	20	8
53	11	58	115	90	78	373	18	85	87	17
18	6	25	44	39	20	63	13	47	41	10
35	5	33	71	51	58	310	5	38	46	7
59	18	80	135	90	121	413	31	119	98	17
25	13	42	39	35	34	75	20	68	58	11
34	5	38	96	55	87	338	11	51	40	6
55	21	56	97	80	121	368	29	113	73	12
20	11	34	39	39	44	61	19	68	34	9
35	10	22	58	41	77	307	10	45	39	3
45	18	47	91	73	116	347	22	99	69	6
23	9	30	27	26	43	61	13	57	41	4
22	9	17	64	47	73	286	9	42	28	2
38	20	50	64	59	96	299	12	101	49	5
14	10	33	28	25	40	56	8	64	30	2
24	10	17	36	34	56	243	4	37	19	3
14	30	54	100	63	62	236	10	101	32	10
6	24	38	21	34	38	53	4	68	25	5
8	6	16	79	29	24	183	6	33	7	5
13	24	45	79	78	42	170	1	129	20	7
8	17	35	24	30	25	47	0	75	16	2
5	7	10	55	48	17	123	1	54	4	5
6	23	34	38	57	16	45	1	60	1	10
4	15	23	13	28	6	25	1	45	1	5
2	8	11	25	29	10	20	0	15	0	5
1	9	9	11	22	4	14	1	13	1	2
0	6	7	7	13	3	9	0	8	1	0
1	3	2	4	9	1	5	1	5	0	2
0	4	1	6	7	6	7	0	2	0	3
0	3	1	2	3	3	5	0	1	0	0
0	1	0	4	4	3	2	0	1	0	3
45.8	58.0	52.7	49.8	51.9	49.0	47.9	44.7	54.5	46.6	47.8
45.5	60.1	54.4	48.7	53.4	50.5	48.6	45.8	54.8	46.7	44.6
46.0	54.6	49.9	50.4	50.8	48.0	47.8	43.0	53.9	46.3	52.0

【第4表】 従業地・通学地による常住市区町村、男女別 15歳以上就業者数及び通学者数
 -令和2年国勢調査- (流入人口)

	総数			男			女		
	総数	15歳以上 就業者	15歳以上 通学者	総数	15歳以上 就業者	15歳以上 通学者	総数	15歳以上 就業者	15歳以上 通学者
岡谷市に従業・通学する者注)	24,897	23,056	1,811	13,853	12,770	1,083	11,014	10,286	728
岡谷市に常住	15,608	14,843	765	8,102	7,645	457	7,506	7,198	308
自宅	2,207	2,207	-	1,285	1,285	-	922	922	-
自宅外	13,401	12,636	765	6,817	6,360	457	6,584	6,276	308
他市区町村に常住	9,080	8,082	998	5,649	5,051	598	3,431	3,031	400
県内	8,996	8,000	996	5,576	4,979	597	3,420	3,021	399
長野市	20	18	2	19	17	2	1	1	-
松本市	574	553	21	441	427	14	133	126	7
上田市	19	19	-	15	15	-	4	4	-
飯田市	15	13	2	11	9	2	4	4	-
諏訪市	2,129	1,898	231	1,228	1,095	133	901	803	98
須坂市	1	1	-	1	1	-	-	-	-
小諸市	1	1	-	1	1	-	-	-	-
伊那市	194	179	15	151	142	9	43	37	6
駒ヶ根市	15	13	2	10	9	1	5	4	1
中野市	-	-	-	-	-	-	-	-	-
大町市	5	5	-	3	3	-	2	2	-
飯山市	-	-	-	-	-	-	-	-	-
茅野市	993	771	222	674	544	130	319	227	92
塩尻市	1,039	925	114	676	608	68	363	317	46
佐久市	10	10	-	10	10	-	-	-	-
千曲市	11	11	-	7	7	-	4	4	-
東御市	9	9	-	8	8	-	1	1	-
安曇野市	92	86	6	70	67	3	22	19	3
下諏訪町	2,067	1,955	112	1,060	997	63	1,007	958	49
富士見町	171	96	75	125	74	51	46	22	24
原村	91	74	17	68	57	11	23	17	6
辰野町	926	844	82	549	501	48	377	343	34
箕輪町	421	340	81	298	245	53	123	95	28
飯島町	5	5	-	4	4	-	1	1	-
南箕輪村	86	78	8	62	57	5	24	21	3
他町村(県内)	102	96	6	85	81	4	17	15	2
他県	84	82	2	73	72	1	11	10	1

注) 従業地・通学地「不詳」で、当地に常住している者を含む。

【第5表】 常住地による従業・通学市区町村、男女別 15歳以上就業者数及び通学者数
 -令和2年国勢調査- (流出人口)

	総数			男			女		
	総数	15歳以上 就業者	15歳以上 通学者	総数	15歳以上 就業者	15歳以上 通学者	総数	15歳以上 就業者	15歳以上 通学者
岡谷市に常住する 就業者・通学者注1)	25,524	23,563	1,961	13,989	12,997	992	11,535	10,566	969
岡谷市で従業・通学	15,608	14,843	765	8,102	7,645	457	7,506	7,198	308
自宅	2,207	2,207	-	1,285	1,285	-	922	922	-
自宅外	13,401	12,636	765	6,815	6,360	457	6,584	6,276	308
他市区町村で従業・通学注2)	9,814	8,629	1,185	5,831	5,302	529	3,983	3,327	656
県内	9,547	8,499	1,048	5,654	5,196	458	3,893	3,303	590
長野市	69	50	19	54	45	9	15	5	10
松本市	990	714	276	643	511	132	347	203	144
上田市	23	17	6	16	13	3	7	4	3
飯田市	18	18	-	15	15	-	3	3	-
諏訪市	3,067	2,742	325	1,610	1,498	112	1,457	1,244	213
須坂市	2	2	-	-	-	-	2	2	-
小諸市	5	5	-	4	4	-	1	1	-
伊那市	213	204	9	165	162	3	48	42	6
駒ヶ根市	43	43	-	38	38	-	5	5	-
中野市	3	3	-	2	2	-	1	1	-
大町市	3	3	-	3	3	-	-	-	-
飯山市	-	-	-	-	-	-	-	-	-
茅野市	1,050	938	112	734	671	63	316	267	49
塩尻市	849	782	67	556	539	17	293	243	50
佐久市	11	4	7	7	2	5	4	2	2
千曲市	2	2	-	2	2	-	-	-	-
東御市	1	1	-	1	1	-	-	-	-
安曇野市	100	100	-	85	85	-	15	15	-
下諏訪町	1,898	1,788	110	851	805	46	1,047	983	64
富士見町	240	205	35	191	165	26	49	40	9
原村	41	41	-	30	30	-	11	11	-
辰野町	483	449	34	309	295	14	174	154	20
箕輪町	237	230	7	181	176	4	57	54	3
飯島町	5	5	-	5	5	-	-	-	-
南箕輪村	76	74	2	69	68	1	7	6	1
他町村(県内)	118	79	39	84	61	23	34	18	16
他県	267	130	137	177	106	71	90	24	66

注1) 従業地・通学地「不詳」を含む。

注2) 他市区町村に従業・通学で、従業地・通学地「不詳」を含む。

【第6表】 町丁・字別男女別人口及び世帯数 -令和2年国勢調査-

地域名	総数	男	女	世帯数	地域名	総数	男	女	世帯数	地域名	総数	男	女	世帯数	地域名	総数	男	女	世帯数	
岡谷市	47,790	23,213	24,577	19,274	神明町	2,702	1,358	1,344	1,107	湊2丁目	365	180	185	142	長地片間町1丁目	462	220	242	188	
天竜町	899	437	462	355	神明町1丁目	624	319	305	239	湊3丁目	354	181	173	134	長地片間町2丁目	462	224	238	192	
天竜町1丁目	52	24	28	25	神明町2丁目	505	235	270	198	湊4丁目	456	218	238	185	長地柴宮	2,245	1,098	1,147	921	
天竜町2丁目	203	89	114	77	神明町3丁目	1,020	505	515	415	湊5丁目	603	301	302	258	長地柴宮1丁目	739	369	370	311	
天竜町3丁目	644	324	320	253	神明町4丁目	553	299	254	255	湊西山	X	X	X	X	長地柴宮2丁目	671	323	348	260	
湖群	1,440	697	743	625	郷田	784	360	424	297	川岸上	2,529	1,258	1,271	909	長地柴宮3丁目	835	406	429	350	
湖畔1丁目	469	221	248	218	郷田1丁目	370	180	190	164	川岸上1丁目	435	225	210	163	長地御所	1,327	631	696	522	
湖畔2丁目	451	209	242	185	郷田2丁目	414	180	234	133	川岸上2丁目	990	494	496	352	長地御所1丁目	490	247	243	189	
湖畔3丁目	151	71	80	61	加茂町	2,095	972	1,123	976	川岸上3丁目	475	233	242	188	長地御所2丁目	837	384	453	333	
湖畔4丁目	369	196	173	161	加茂町1丁目	266	124	142	103	川岸上4丁目	629	306	323	206	長地権現町	2,276	1,118	1,158	940	
田中町	948	457	491	423	加茂町2丁目	739	349	390	429	川岸中	2,110	1,037	1,073	817	長地権現町1丁目	500	254	246	205	
田中町1丁目	212	99	113	96	加茂町3丁目	528	243	285	204	川岸西	863	423	440	351	長地権現町2丁目	1,061	523	538	445	
田中町2丁目	430	203	227	194	加茂町4丁目	582	256	306	240	川岸西1丁目	965	484	481	364	長地権現町3丁目	283	137	146	123	
田中町3丁目	306	155	151	133	真鍋	985	478	507	398	川岸西2丁目	282	130	152	102	長地権現町4丁目	432	204	228	167	
成田町	358	190	168	135	東銀座1丁目	442	212	230	199	川岸東	649	321	328	237						
成田町1丁目	153	77	76	59	東銀座2丁目	543	266	277	199	川岸西1丁目	339	170	169	134						
成田町2丁目	205	113	92	76	大柴町	852	437	415	347	川岸西2丁目	310	151	159	103						
御倉町	215	130	85	119	大柴町1丁目	405	206	199	170	川岸東1丁目	1,939	961	978	772						
本町	1,694	777	917	697	大柴町2丁目	447	231	216	177	川岸東2丁目	570	279	291	232						
本町1丁目	434	215	219	196	堀ノ内	1,078	504	574	442	川岸東3丁目	278	137	141	107						
本町2丁目	331	131	200	111	堀ノ内1丁目	631	287	344	258	川岸東4丁目	305	152	153	120						
本町3丁目	535	257	278	222	堀ノ内2丁目	447	217	230	184	川岸東5丁目	516	258	258	212						
本町4丁目	394	174	220	168	赤羽	1,616	770	846	690	赤羽1丁目	270	135	135	101						
中央町	813	384	429	381	赤羽2丁目	428	222	206	176	赤羽2丁目	1,574	769	805	576						
中央町1丁目	255	111	144	103	赤羽3丁目	451	193	258	212	赤羽3丁目	450	221	229	158						
中央町2丁目	343	173	170	177	若宮	737	355	382	302	若宮1丁目	587	303	284	225						
中央町3丁目	215	100	115	101	若宮2丁目	418	200	218	162	若宮2丁目	2,003	938	1,065	682						
幸町	123	49	74	43	若宮3丁目	248	118	130	80	長地小教	999	459	540	273						
銀座	566	277	289	262	南宮	170	82	88	82	長地小教1丁目	570	267	303	230						
銀座1丁目	191	104	87	97	南宮1丁目	706	335	371	316	長地小教2丁目	434	212	222	179						
銀座2丁目	375	173	202	165	南宮2丁目	433	208	225	208	長地梨久保	1,298	650	648	519						
塚間町	774	382	392	344	南宮3丁目	255	127	128	107	長地梨久保1丁目	461	241	220	195						
塚間町1丁目	337	161	176	155	今井	2,583	1,235	1,348	998	長地梨久保2丁目	837	409	428	324						
塚間町2丁目	437	221	216	189	岡下	1,960	964	996	823	長地鎮	1,276	618	658	504						
山手町	1,486	742	744	574	岡下1丁目	406	180	256	84	長地鎮1丁目	685	323	362	278						
山手町1丁目	722	362	360	273	岡下2丁目	41	23	18	13	長地鎮2丁目	591	295	296	226						
山手町2丁目	718	354	364	283	下浜	-	-	-	-	長地源	878	451	427	353						
山手町3丁目	46	26	20	18	小井川	176	98	78	78	長地源1丁目	257	126	131	98						
山下町	1,349	638	711	533	長地源2丁目	2,278	1,110	1,168	918	長地源2丁目	621	325	296	255						
山下町1丁目	636	295	341	244	湊1丁目	500	230	270	199	長地片間町	924	444	480	380						
山下町2丁目	713	343	370	289																

注)結果数値が著しく小さい地域については、秘匿処理を
行い、近隣の地区に合算しています。
秘匿地域は、結果数値を「X」に置き換えています。
湊西山は湊5丁目に合算されています。

岡 谷 市 の 人 口

令 和 7 年 版

令和 8 年 2 月 発行

編 集 岡谷市企画政策部企画課

発 行 岡 谷 市

〒394-8510 岡谷市幸町 8 番 1 号
T E L (0266) 23-4811(代)
F A X (0266) 24-0689
