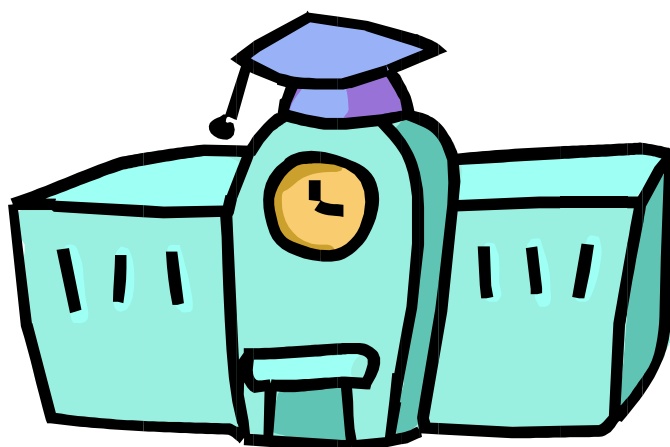


岡谷市の学校現況

－ 令和 5 年 度 学 校 基 本 調 査 結 果 －

令和 5 年 5 月 1 日 現 在



岡 谷 市

は じ め に

この報告書は、文部科学省が毎年実施する『学校基本調査』（統計法に基づく基幹統計調査）及び、これに併せて長野県が実施した『学校関係県単独統計調査(卒業後の状況調査)』の結果のうち、岡谷市に該当する項目を集録したものです。

この調査は、学校に関する基本的事項を調査したもので、当面する学校教育問題を解決する基礎資料として、また年次的推移を追うことにより、将来の教育計画を立てる際の貴重な資料として活用されるものです。

この報告書を公表するにあたり、調査にご協力いただいた関係各位に厚くお礼申し上げますとともに、今後とも一層のご協力を賜りますようお願い申し上げます。

令 和 6 年 2 月

岡 谷 市

目 次

グラフで見る学校の現況	1
-------------	---

I 概 要

1 小学校	3
2 中学校	5
3 幼稚園・幼保連携認定こども園	7
4 専修学校	8
5 各種学校	8

II 卒業後の状況

1 中学校卒業生	9
----------	---

III 統計表

1 小学校

第1表 教員数	10
第2表 学年別児童数	10
第3表 編成方式別学級数	10
第4表 編成方式別児童数	11
第5表 職員数	11

2 中学校

第6表 教員数	12
第7表 学年別生徒数	12
第8表 編成方式別学級数	12
第9表 編成方式別生徒数	13
第10表 職員数	13
第11表 高等学校等への入学志願者及び進学者数	13

3 幼稚園・幼保連携認定こども園

第12表 年齢別幼児数	14
-------------	----

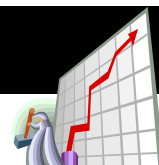
4 専修学校

第13表 学校数及び生徒数等	14
----------------	----

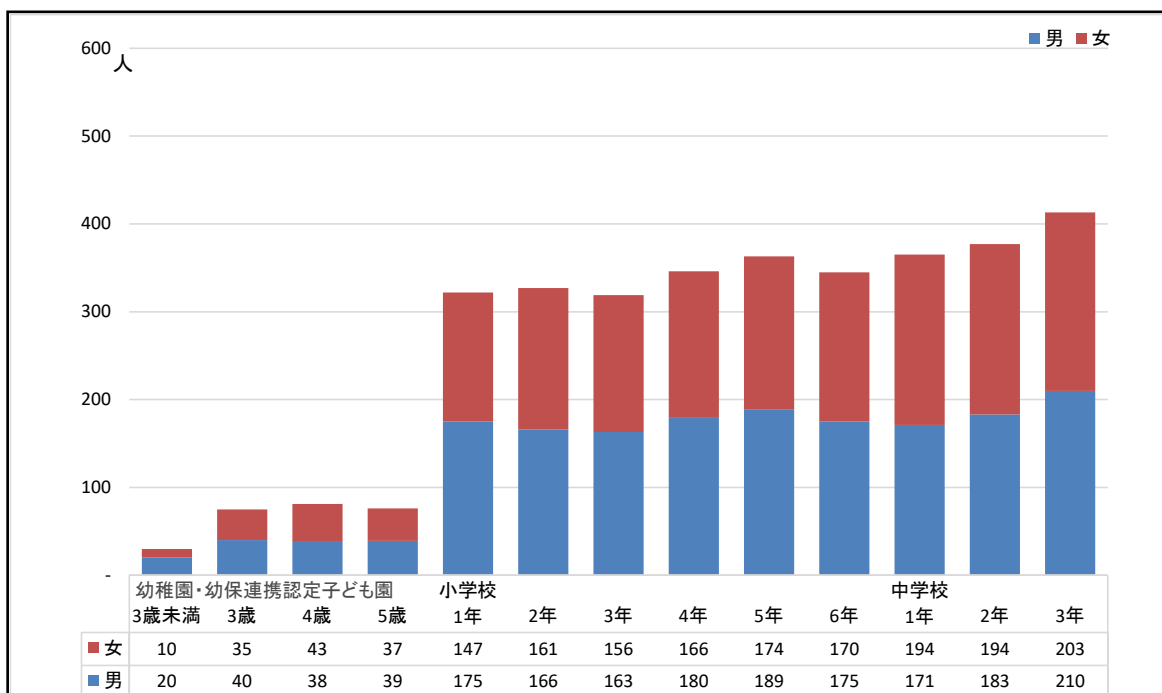
5 各種学校

第14表 学校数及び生徒数等	14
----------------	----

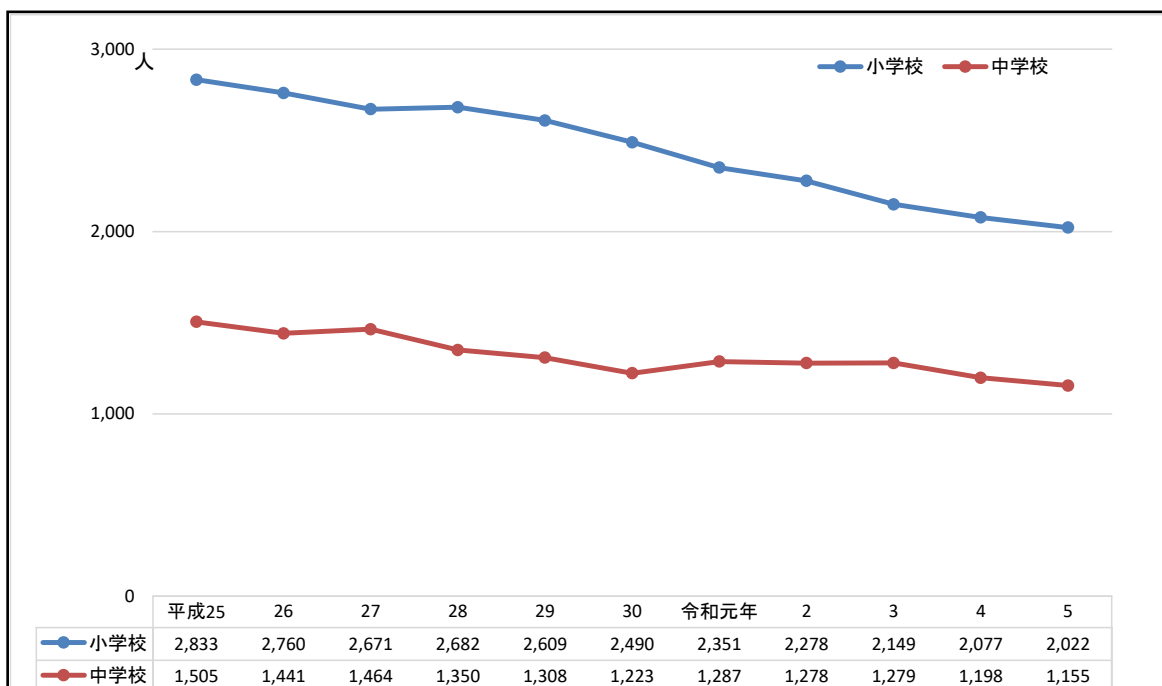
グラフで見る学校の現況



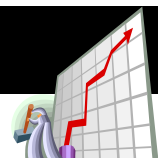
【第1図】学年別在学（園）者数



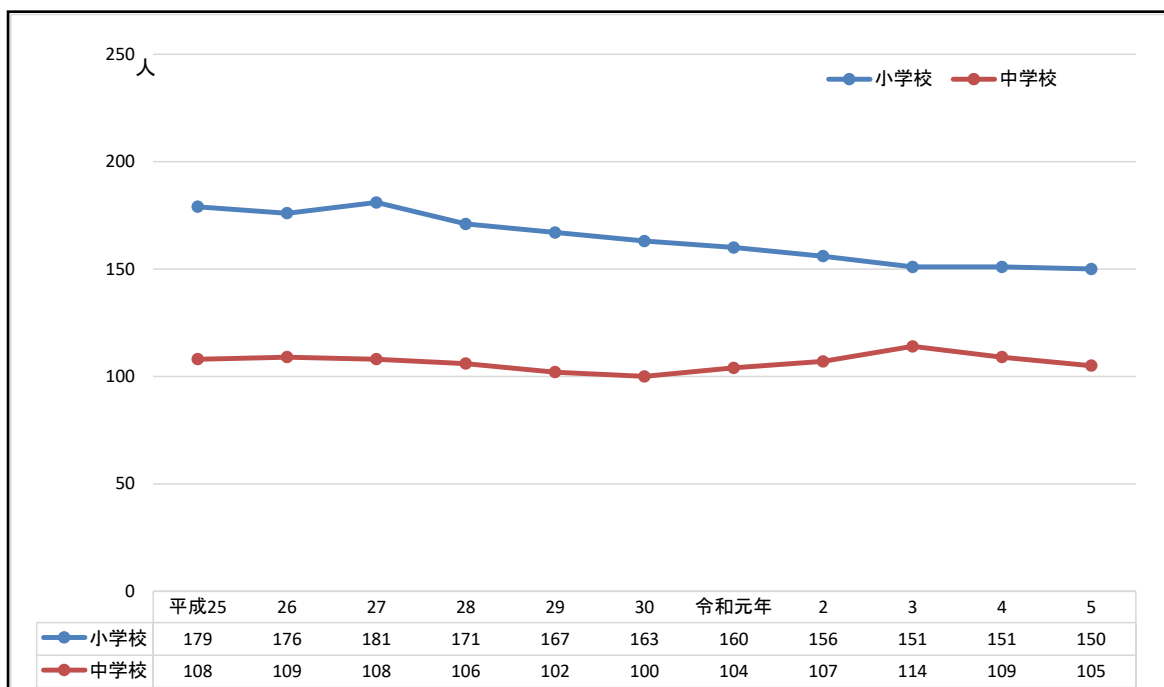
【第2図】児童・生徒数の推移（小・中学校）



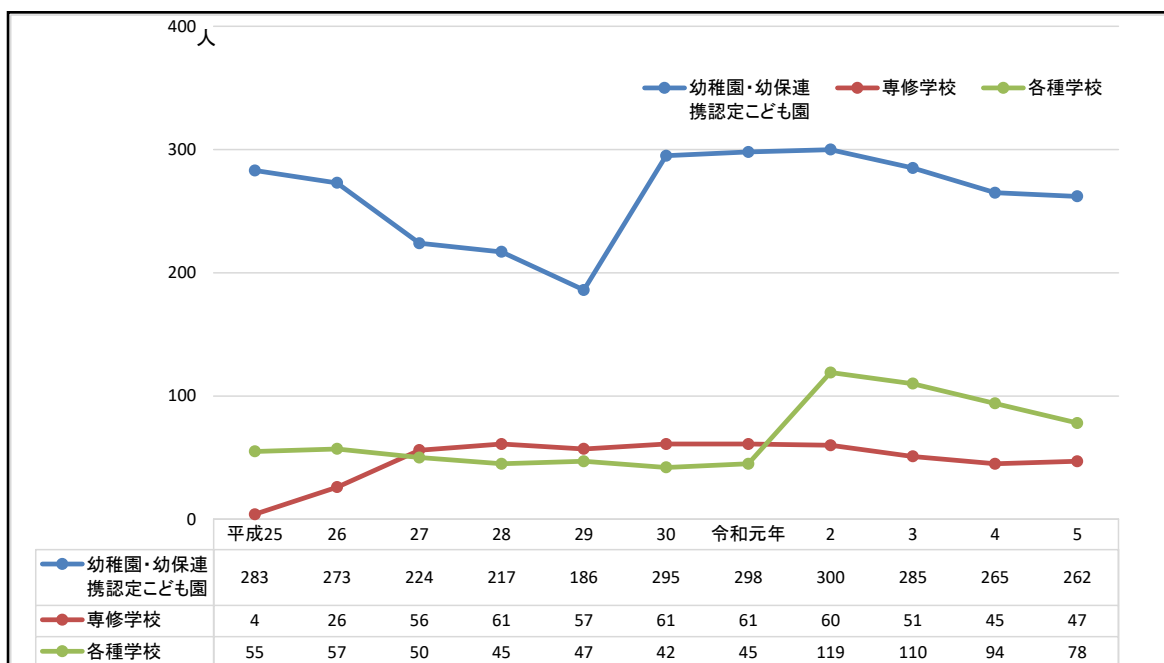
グラフで見る学校の現況



【第3図】教員数の推移（小・中学校）



【第4図】園児・生徒数の推移（幼稚園・幼保連携認定こども園・専修学校・各種学校）



※平成30年度から幼保連携認定こども園を追加している。

I 概 要

1 小 学 校

(1) 学校数

学校数は7校で、すべて本校である。また、すべて市立の学校である。

(2) 学級数

学級数は98学級で、前年と同様である。

編成方式別にみると、単式学級が77学級(78.6%)、特別支援学級*が21学級(21.4%)となっている。

また、1学級当たりの児童数は、20.6人となっている。

第 1 表 学級数の推移（小学校）

(単位:学級)

年	合計	単式	特別支援
令和元年	104	83	21
令和2年	103	82	21
令和3年	99	80	19
令和4年	98	77	21
令和5年	98	77	21

* 特別支援学級・・・学校教育法第81条第2項各号に該当する児童・生徒で構成されている学級をいう。以下、本書において同じ。

(3) 児童数

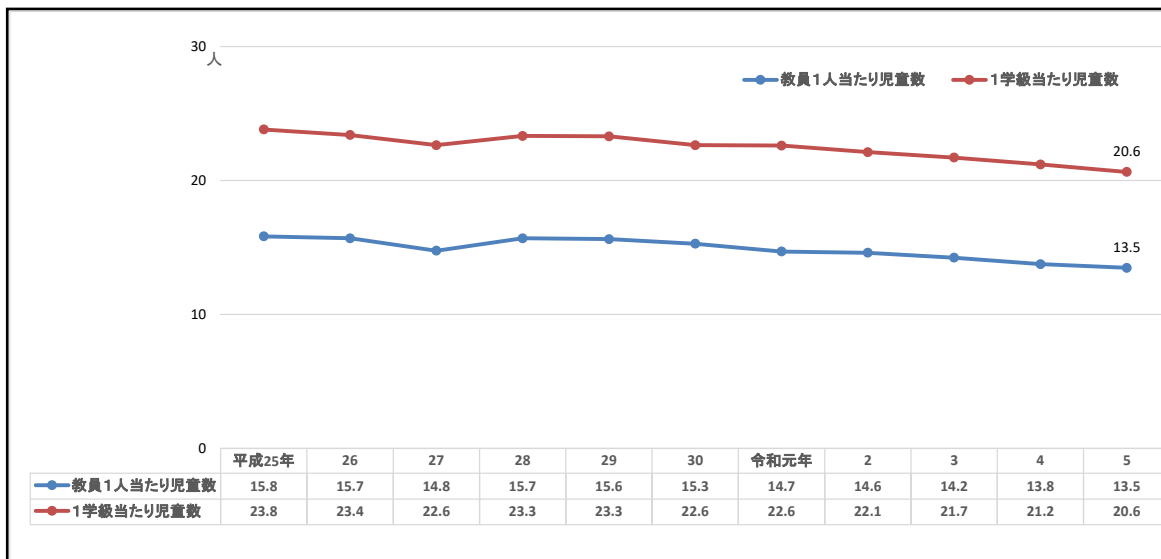
児童数は2,022人(男子1,048人・女子974人)で、前年より55人(男子7人減・女子48人減)減少している。

第 2 表 児童数の推移（小学校）

(単位:人)

年	合計	1学年	2学年	3学年	4学年	5学年	6学年
令和元年	2,351	353	343	375	409	439	432
令和2年	2,278	350	355	345	377	410	441
令和3年	2,149	321	349	356	345	375	403
令和4年	2,077	332	320	349	358	341	377
令和5年	2,022	322	327	319	346	363	345

【第5図】児童数の推移（小学校）



（4）教員数

教員数（本務者）は、150人（男性65人・女性85人）で、前年より1人（女性1人減）減少している。

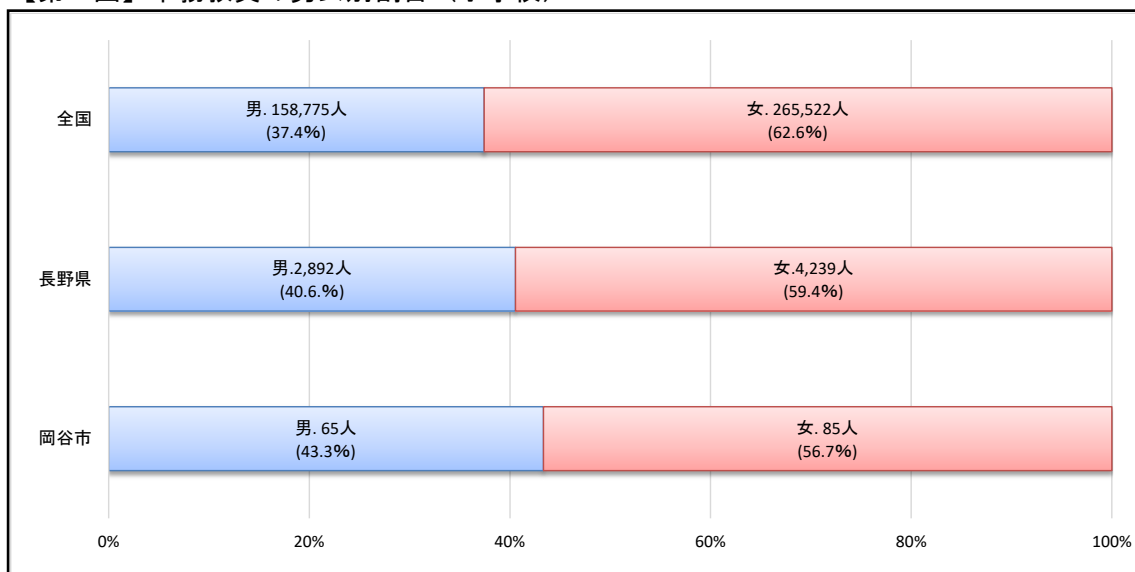
本務教員1人当たりの児童数は13.5人で、前年より0.3人減少している。

教員数（本務者）のうち、女性教員の占める割合は56.7%で、前年と同様である。

第3表 教員数（本務者）の推移（小学校）

年	計 (人)	男性 (人)	女性 (人)	女性教員の 占める割合
令和元年	160	68	92	57.5%
令和2年	156	64	92	59.0%
令和3年	151	63	88	58.3%
令和4年	151	65	86	57.0%
令和5年	150	65	85	56.7%

【第6図】本務教員の男女別割合（小学校）



2 中 学 校

(1) 学校数

学校数は4校で、すべて本校である。また、すべて市立の学校である。

(2) 学級数

学級数は51学級で、前年と比べ2学級減少している。

編成方式別にみると、単式学級が37学級(72.5%)、特別支援学級が14学級(27.5%)となっている。

また、1学級当たりの生徒数は、22.6人となっている。

第4表 学級数の推移(中学校)
(単位:学級)

年	合計	単式	特別支援
令和元年	52	41	11
令和2年	55	41	14
令和3年	55	40	15
令和4年	53	38	15
令和5年	51	37	14

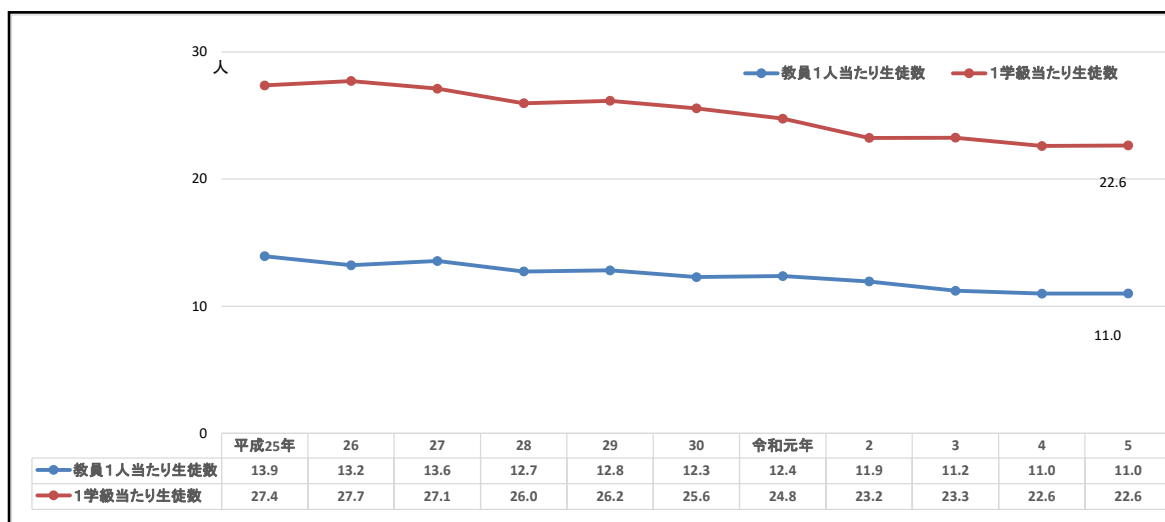
(3) 生徒数

生徒数は1,155人(男子564人・女子591人)で、前年より43人(男子67人減・女子24人増)減少している。

第5表 生徒数の推移(中学校) (単位:人)

年	合計	1学年	2学年	3学年
令和元年	1,287	453	408	426
令和2年	1,278	410	458	410
令和3年	1,279	412	410	457
令和4年	1,198	378	411	409
令和5年	1,155	365	377	413

【第7図】生徒数の推移(中学校)



(4) 教員数

教員数(本務者)は、105 人(男性 59 人・女性 46 人)で、前年より 4 人(男性 5 人増・女性 9 人減)減少している。

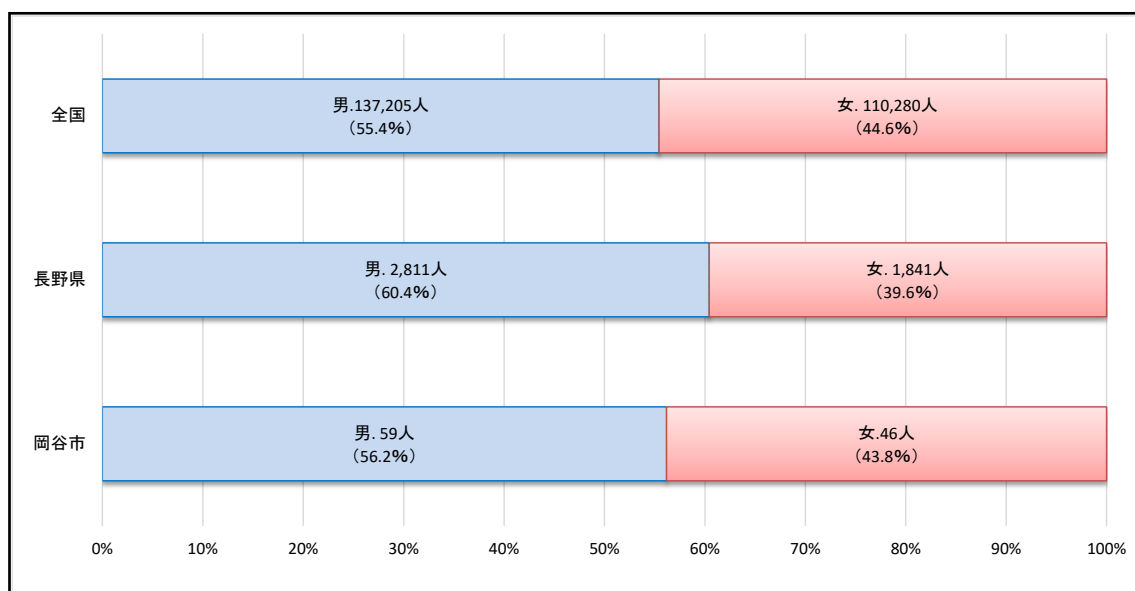
本務教員 1 人当たりの生徒数は 11.0 人で、前年と同様である。

教員数(本務者)のうち、女性教員の占める割合は 43.8%で、前年より 6.7%減少している。

第 6 表 教員数(本務者)の推移(中学校)

年	計 (人)	男性 (人)	女性 (人)	女子教員の 占める割合
令和元年	104	58	46	44.2%
令和2年	107	58	49	45.8%
令和3年	114	56	58	50.9%
令和4年	109	54	55	50.5%
令和5年	105	59	46	43.8%

【第 8 図】本務教員の男女別割合(中学校)



3 幼 稚 園・幼保連携認定こども園

(1) 園数

園数は 5 園（うち、4 園は幼稚園、1 園は幼保連携認定こども園）で、前年と同様であり、すべて私立である。

(2) 学級数

学級数は 19 学級で、前年より 2 学級増加している。

1 学級当たりの園児数は 13.8 人で、前年より 1.8 人減少している。

(3) 園児数

園児数は 262 人(男児 137 人・女児 125 人)で、前年より 3 人(男児 2 人増・女児 5 人減)減少している。

年齢別にみると、3 歳未満が 30 人（11.5%）、3 歳児が 75 人(28.6%)、4 歳児が 81 人(30.9%)、5 歳児が 76 人(29.0%)となっている。

(4) 幼稚園教員数、幼保連携認定こども園教育・保育職員数

幼稚園教員数(本務者)は 13 人(男性 1 人・女性 12 人)で、前年より 2 人（女性 4 人増）増加している。

幼保連携認定こども園教育・保育職員数(本務者)は 18 人(男性 2 人・女性 16 人)で、前年より 3 人（女性 3 人減）減少している。

第 7 表 園児数の推移（幼稚園・幼保連携認定こども園）

年	園数 (園)	園 児 数 (人)				
		計	3 歳 未満	3 歳	4 歳	5 歳
令和元年	5	298	28	92	102	76
令和 2 年	5	300	28	86	84	102
令和 3 年	5	285	34	86	82	83
令和 4 年	5	265	28	82	78	77
令和 5 年	5	262	30	75	81	76

※平成 30 年度から幼保連携認定こども園を追加している。

4 専 修 学 校

(1) 学校数

学校数は3校(公立1校・私立2校)で、前年と同様である。

(2) 生徒数

生徒数は47人(男性10人・女性37人)で、前年より2人(男性5人減・女性7人増)増加している。

第 8 表 学校数等の推移(専修学校)

年	学校数 (校)	生徒数 (人)	教員数 (本務者) (人)	職員数 (人)
令和元年	3	61	13	3
令和2年	3	60	14	3
令和3年	3	51	13	3
令和4年	3	45	13	4
令和5年	3	47	13	5

(3) 教員数

教員数(本務者)は13人(男性3人・女性10人)で、前年と同様である。

5 各 種 学 校

(1) 学校数

学校数は2校で、前年と同様であり、すべて私立の学校である。

(2) 生徒数

生徒数は78人(男性38人・女性40人)で、前年より16人(男性4人増・女性20人減)減少している。

第 9 表 学校数等の推移(各種学校)

年	学校数 (校)	生徒数 (人)	教員数 (本務者) (人)	職員数 (人)
令和元年	2	45	5	1
令和2年	2	119	5	1
令和3年	2	110	5	1
令和4年	2	94	5	1
令和5年	2	78	4	1

(3) 教員数

教員数(本務者)は4人(女性4人)で、前年より1人(女性1人減)減少している。

Ⅱ 卒業後の状況

1 中学校卒業生

(1) 卒業生

令和5年3月の卒業生数は409人(男子238人・女子171人)で、前年より49人減少している。

卒業後の進路別内訳は、高等学校等進学者 405 人(99.0%)、その他 4 人(1.0%)となっている。

(2) 高等学校等^{*1}進学者

進学者は405人(男子237人・女子168人)で、前年より48人(男子13人増・女子61人減)減少している。

進学率^{*2}は99.0%(男子99.6%・女子98.2%)で、前年より0.1%増加している。

進学先別にみると、高等学校(本科)400人(高等学校等進学者総数の98.8%)、高等専門学校2人(同0.5%)、特別支援学校高等部3人(同0.7%)となっている。

高等学校等への入学志願者数は382人(男子228人・女子154人)で、前年より60人(男子10人増・女子70人減)減少している。

入学率^{*3}は106.0%(男子103.9%・女子109.1%)で、前年より3.5%増加している。

^{*1} 高等学校等…高等学校(本科)、高等専門学校、特別支援学校高等部

^{*2} 進学率…全卒業生数のうち、高等学校等進学者の占める割合

^{*3} 入学率…入学志願者数に対する、高等学校等進学者の占める割合。入学志願者数について、本科・通信制への志願者数は集計していないため、入学率が若干高くなっている。

第10表 卒業生の推移(中学校)

(単位:人)

年	卒業生			内訳											
	計	男	女	高等学校等進学者 (含・就職進学者)			専修学校入・進学者 (高等・一般課程)			就職者等			その他		
				計	男	女	計	男	女	計	男	女	計	男	女
平成31年	396	199	197	395	198	197	-	-	-	-	-	-	1	1	-
令和2年	426	230	196	421	227	194	-	-	-	-	-	-	5	3	2
令和3年	408	207	201	401	203	198	1	-	1	-	-	-	6	4	2
令和4年	458	226	232	453	224	229	-	-	-	-	-	-	5	2	3
令和5年	409	238	171	405	237	168	-	-	-	-	-	-	4	1	3

第11表 高等学校等進学率・就職率(中学校)

年	高等学校等進学率(%)			就職率(%)		
	計	男	女	計	男	女
平成31年	99.7	99.5	100.0	-	-	-
令和2年	98.8	98.7	99.0	-	-	-
令和3年	98.3	98.1	98.5	-	-	-
令和4年	98.9	99.1	98.7	-	-	-
令和5年	99.0	99.6	98.2	-	-	-

Ⅲ 統計表

1 小 学 校

■第1表 一年別・学校別 教員数一

(単位:人)

区 分		計	本 務 者																		兼務者					
			総数			校長			教頭			教諭			養護	養護助	栄養			講師						
			計	男	女	計	男	女	計	男	女	計	男	女	女	女	計	男	女	計	男	女	計	男	女	
	令和元年	173	160	68	92	7	6	1	7	6	1	112	48	64	6	3	2	-	2	23	8	15	13	5	8	
	令和2年	169	156	64	92	7	6	1	7	6	1	110	45	65	7	1	1	-	1	23	7	16	13	3	10	
	令和3年	162	151	63	88	7	6	1	7	6	1	105	42	63	7	1	1	-	1	23	9	14	11	4	7	
	令和4年	163	151	65	86	7	6	1	7	6	1	102	43	59	7	2	1	-	1	25	10	15	12	3	9	
	令和5年	159	150	65	85	7	5	2	7	6	1	100	44	56	7	1	2	1	1	26	9	17	9	2	7	
学校別	小井川小	25	24	11	13	1	1	-	1	1	-	14	7	7	1	-	1	-	1	6	2	4	1	1	-	
	岡谷田中小	24	22	9	13	1	1	-	1	1	-	16	5	11	1	-	1	1	-	2	1	1	2	-	2	
	湊小	12	12	5	7	1	1	-	1	1	-	8	2	6	1	-	-	-	-	1	1	-	-	-	-	
	川岸小	24	21	11	10	1	1	-	1	-	1	14	7	7	1	-	-	-	-	4	3	1	3	-	3	
	長地小	33	33	13	20	1	1	-	1	1	-	21	11	10	1	1	-	-	-	8	-	8	-	-	-	
	神明小	25	24	10	14	1	-	1	1	1	-	17	7	10	1	-	-	-	-	4	2	2	1	-	1	
	上の原小	16	14	6	8	1	-	1	1	1	-	10	5	5	1	-	-	-	-	1	-	1	2	1	1	

■第2表 一年別・学校別 学年別児童数一

(単位:人)

区 分		合計			1 学年			2 学年			3 学年			4 学年			5 学年			6 学年		
		計	男	女	計	男	女	計	男	女	計	男	女	計	男	女	計	男	女	計	男	女
	令和元年	2,351	1,208	1,143	353	191	162	343	172	171	375	178	197	409	200	209	439	219	220	432	248	184
	令和2年	2,278	1,151	1,127	350	184	166	355	190	165	345	178	167	377	178	199	410	200	210	441	221	220
	令和3年	2,149	1,085	1,064	321	163	158	349	183	166	356	188	168	345	177	168	375	176	199	403	198	205
	令和4年	2,077	1,055	1,022	332	167	165	320	163	157	349	183	166	358	188	170	341	175	166	377	179	198
	令和5年	2,022	1,048	974	322	175	147	327	166	161	319	163	156	346	180	166	363	189	174	345	175	170
学校別	小井川小	287	142	145	38	20	18	43	20	23	42	24	18	59	25	34	51	24	27	54	29	25
	岡谷田中小	344	180	164	58	32	26	54	27	27	58	25	33	55	29	26	68	38	30	51	29	22
	湊小	89	47	42	17	5	12	13	6	7	18	12	6	19	8	11	6	5	1	16	11	5
	川岸小	299	149	150	35	20	15	51	24	27	50	24	26	58	33	25	59	30	29	46	18	28
	長地小	508	258	250	92	50	42	87	43	44	81	43	38	77	39	38	85	41	44	86	42	44
	神明小	320	170	150	52	31	21	51	28	23	50	25	25	47	25	22	59	32	27	61	29	32
	上の原小	175	102	73	30	17	13	28	18	10	20	10	10	31	21	10	35	19	16	31	17	14

■第3表 一年別・学校別 編成方式別学級数一

(単位:学級)

区 分		合計	単式学級							特別支援学級
			小計	1 学年	2 学年	3 学年	4 学年	5 学年	6 学年	
	令和元年	104	83	13	13	13	15	15	14	21
	令和 2 年	103	82	13	13	13	13	15	15	21
	令和 3 年	99	80	13	13	13	13	13	15	19
	令和 4 年	98	77	13	13	12	13	13	13	21
	令和 5 年	98	77	12	13	13	13	13	13	21
学校別	小井川小	15	12	2	2	2	2	2	2	3
	岡谷田中小	15	12	2	2	2	2	2	2	3
	湊小	7	6	1	1	1	1	1	1	1
	川岸小	14	11	1	2	2	2	2	2	3
	長地小	23	18	3	3	3	3	3	3	5
	神明小	15	12	2	2	2	2	2	2	3
	上の原小	9	6	1	1	1	1	1	1	3

■第4表 一年別・学校別 編成方式別児童数一

(単位:人)

区 分		合 計	単式学級							特別支援 学 級
			小 計	1 学年	2 学年	3 学年	4 学年	5 学年	6 学年	
学 校 別	令和元年	2,351	2,232	343	327	355	386	418	403	119
	令和2年	2,278	2,165	341	341	325	356	382	420	113
	令和3年	2,149	2,044	311	339	340	323	353	378	105
	令和4年	2,077	1,965	323	306	332	334	318	352	112
	令和5年	2,022	1,905	303	316	301	327	336	322	117
	小井川小	287	273	37	42	39	55	47	53	14
	岡谷田中小	344	328	57	52	55	54	62	48	16
学 校 別	湊小	89	84	16	13	17	17	6	15	5
	川岸小	299	283	32	49	48	57	54	43	16
	長地小	508	475	84	83	77	71	81	79	33
	神明小	320	302	52	49	45	44	57	55	18
	上の原小	175	160	25	28	20	29	29	29	15

■第5表 一年別・学校別 職員数一

(単位:人)

区 分		総 数	事務職員		学校栄養職員		調理員	図書館 事務員	用務員	その他
			県費	市費	県費	市費				
学 校 別	令和元年	84	8	5	－	5	32	7	7	20
	令和2年	13	7	－	1	5	－	－	－	－
	令和3年	13	7	－	－	5	－	－	－	－
	令和4年	14	7	－	－	6	－	－	－	－
	令和5年	13	7	－	－	5	－	－	1	－
学 校 別	小井川小	2	1	－	－	－	－	－	1	－
	岡谷田中小	1	1	－	－	－	－	－	－	－
	湊小	2	1	－	－	1	－	－	－	－
	川岸小	2	1	－	－	1	－	－	－	－
	長地小	2	1	－	－	1	－	－	－	－
	神明小	2	1	－	－	1	－	－	－	－
	上の原小	2	1	－	－	1	－	－	－	－

2 中 学 校

■第6表 一年別・学校別 教員数一

(単位:人)

区 分		総数	本 務 者																			兼務者			
			総数			校長			教頭			教諭			養護	養護助	栄養			講師					
			計	男	女	計	男	女	計	男	女	計	男	女	女	女	計	男	女	計	男	女	計	男	女
	令和元年	106	104	58	46	4	4	-	4	4	-	71	43	28	4	2	2	-	2	17	7	10	2	1	1
	令和2年	111	107	58	49	4	4	-	4	3	1	72	41	31	4	1	2	-	2	20	10	10	4	3	1
	令和3年	116	114	56	58	4	4	-	4	3	1	74	39	35	4	-	2	-	2	26	10	16	2	1	1
	令和4年	111	109	54	55	4	4	-	4	3	1	74	40	34	3	1	2	-	2	21	7	14	2	1	1
	令和5年	109	105	59	46	4	4	-	4	3	1	77	43	34	4	-	1	1	-	15	8	7	4	2	2
学校別	北部中	28	25	14	11	1	1	-	1	-	1	19	12	7	1	-	-	-	-	3	1	2	3	1	2
	東部中	33	33	18	15	1	1	-	1	1	-	26	14	12	1	-	1	1	-	3	1	2	-	-	-
	西部中	23	23	14	9	1	1	-	1	1	-	16	9	7	1	-	-	-	-	4	3	1	-	-	-
	南部中	25	24	13	11	1	1	-	1	1	-	16	8	8	1	-	-	-	-	5	3	2	1	1	-

■第7表 一年別・学校別 学年別生徒数一

(単位:人)

区 分		合計			1 学年			2 学年			3 学年		
		計	男	女	計	男	女	計	男	女	計	男	女
	令和元年	1,287	662	625	453	224	229	408	208	200	426	230	196
	令和2年	1,278	671	607	410	237	173	458	226	232	410	208	202
	令和3年	1,279	674	605	412	210	202	410	238	172	457	226	231
	令和4年	1,198	631	567	378	184	194	411	210	201	409	237	172
	令和5年	1,155	564	591	365	171	194	377	183	194	413	210	203
学校別	北部中	301	135	166	77	29	48	115	51	64	109	55	54
	東部中	451	224	227	141	67	74	138	71	67	172	86	86
	西部中	174	94	80	66	38	28	47	24	23	61	32	29
	南部中	229	111	118	81	37	44	77	37	40	71	37	34

■第8表 一年別・学校別 編成方式別学級数一

(単位:学級)

区 分		合計	単 式 学 級				特別支援 学 級
			小計	1 学年	2 学年	3 学年	
	令和元年	52	41	15	13	13	11
	令和2年	55	41	13	15	13	14
	令和3年	55	40	12	13	15	15
	令和4年	53	38	13	12	13	15
	令和5年	51	37	12	13	12	14
学校別	北部中	13	10	3	4	3	3
	東部中	17	13	4	4	5	4
	西部中	10	6	2	2	2	4
	南部中	11	8	3	3	2	3

■第9表 一年別・学校別 編成方式別生徒数一

(単位:人)

区 分		合 計	単 式 学 級				特別支援 学 級
			小 計	1 学 年	2 学 年	3 学 年	
	令和元年	1,287	1,222	428	384	410	65
	令和2年	1,278	1,204	383	433	388	74
	令和3年	1,279	1,198	388	378	432	81
	令和4年	1,198	1,112	355	383	374	86
	令和5年	1,155	1,079	341	354	384	76
学 校 別	北部中	301	282	74	106	102	19
	東部中	451	426	134	132	160	25
	西部中	174	154	57	43	54	20
	南部中	229	217	76	73	68	12

■第10表 一年別・学校別 職員数一

(単位:人)

区 分		総数	事務職員		学校栄養職員		調理員	図書館 事務員	用務員	その他
			県費	市費	県費	市費				
	令和元年	44	4	2	-	2	15	4	4	13
	令和2年	6	4	-	-	2	-	-	-	-
	令和3年	7	4	-	-	2	-	-	-	-
	令和4年	6	4	-	-	2	-	-	-	-
	令和5年	7	4	-	-	3	-	-	-	-
学 校 別	北部中	2	1	-	-	1	-	-	-	-
	東部中	1	1	-	-	-	-	-	-	-
	西部中	2	1	-	-	1	-	-	-	-
	南部中	2	1	-	-	1	-	-	-	-

■第11表 一高等学校等への入学志願者及び進学者数一

＜入学志願者＞

(単位:人)

年	総数			高等学校（本科）									中等教育学校 後期課程本科			高等専門 学校			特別支援学校 高等部（本科）		
				小計			全日制			定時制											
	計	男	女	計	男	女	計	男	女	計	男	女	計	男	女	計	男	女	計	男	女
平成31年	382	191	191	377	186	191	369	183	186	8	3	5	－	－	－	1	1	－	4	4	－
令和 2年	412	222	190	409	219	190	402	218	184	7	1	6	－	－	－	1	1	－	2	2	－
令和 3年	390	195	195	385	192	193	380	190	190	5	2	3	－	－	－	1	1	－	4	2	2
令和 4年	442	218	224	439	216	223	435	215	220	4	1	3	－	－	－	1	1	－	2	1	1
令和 5年	382	228	154	377	224	153	371	220	151	6	4	2	－	－	－	2	2	－	3	2	1

＜進学者＞

(単位:人)

年	総数			高等学校（本科）												高等専門学校			特別支援学校 高等部（本科）		
				小計			全日制			定時制			通信制								
	計	男	女	計	男	女	計	男	女	計	男	女	制	男	女	計	男	女	計	男	女
平成31年	395	198	197	390	193	197	369	183	186	8	3	5	13	7	6	1	1	-	4	4	-
令和 2年	421	227	194	418	224	194	402	218	184	7	1	6	9	5	4	1	1	-	2	2	-
令和 3年	401	203	198	396	200	196	380	190	190	5	2	3	11	8	3	1	1	-	4	2	2
令和 4年	453	224	229	450	222	228	432	214	218	4	1	3	14	7	7	1	1	-	2	1	1
令和 5年	405	237	168	400	233	167	371	220	151	6	4	2	23	9	14	2	2	-	3	2	1

※各年3月

3 幼稚園・幼保連携認定こども園

■第12表 一年別 年齢別幼児数一

(単位:人)

年度別	園数	学級数	幼 児 数														
			総数			3歳未満児			3歳児			4歳児			5歳児		
			計	男	女	計	男	女	計	男	女	計	男	女	計	男	女
			人	人	人	人	人	人	人	人	人	人	人	人	人	人	人
令和元年	5	14	298	138	160	28	14	14	92	42	50	102	48	54	76	34	42
令和2年	5	17	300	153	147	28	20	8	86	45	41	84	38	46	102	50	52
令和3年	5	18	285	139	146	34	18	16	86	39	47	82	44	38	83	38	45
令和4年	5	17	265	135	130	28	14	14	82	40	42	78	39	39	77	42	35
令和5年	5	19	262	137	125	30	20	10	75	40	35	81	38	43	76	39	37

※平成30年度より幼保連携認定こども園を追加している。

4 専修学校

■第13表 一年別 学校数及び生徒数等一

(単位:人)

年 別	学校数			生徒数			教員数(本務者)			職員数(本務者)		
	計	公立	私立	計	公立	私立	計	公立	私立	計	公立	私立
				人	人	人	人	人	人	人	人	人
令和元年	3	1	2	61	57	4	13	7	6	3	3	－
令和2年	3	1	2	60	56	4	14	8	6	3	3	－
令和3年	3	1	2	51	13	38	13	3	10	3	2	1
令和4年	3	1	2	45	15	30	13	3	10	4	2	2
令和5年	3	1	2	47	10	37	13	7	6	5	3	2

5 各種学校

■第14表 一年別 学校数及び生徒数等一

(単位:人)

年 別	学校数	生徒数			教員数(本務者)			職員数(本務者)		
		計	男	女	計	男	女	計	男	女
		人	人	人	人	人	人	人	人	人
令和元年	2	45	10	35	5	1	4	1	－	1
令和2年	2	119	48	71	5	1	4	1	－	1
令和3年	2	110	46	64	5	－	5	1	－	1
令和4年	2	94	34	60	5	－	5	1	－	1
令和5年	2	78	38	40	4	－	4	1	－	1

岡谷市の学校現況

令和 5 年度版

令和 6 年 2 月発行

編 集 岡谷市企画政策部企画課

発 行 岡 谷 市

〒394-8510 岡谷市幸町 8 番 1 号

T E L (0266) 23-4811(代)

F A X (0266) 24-0689
