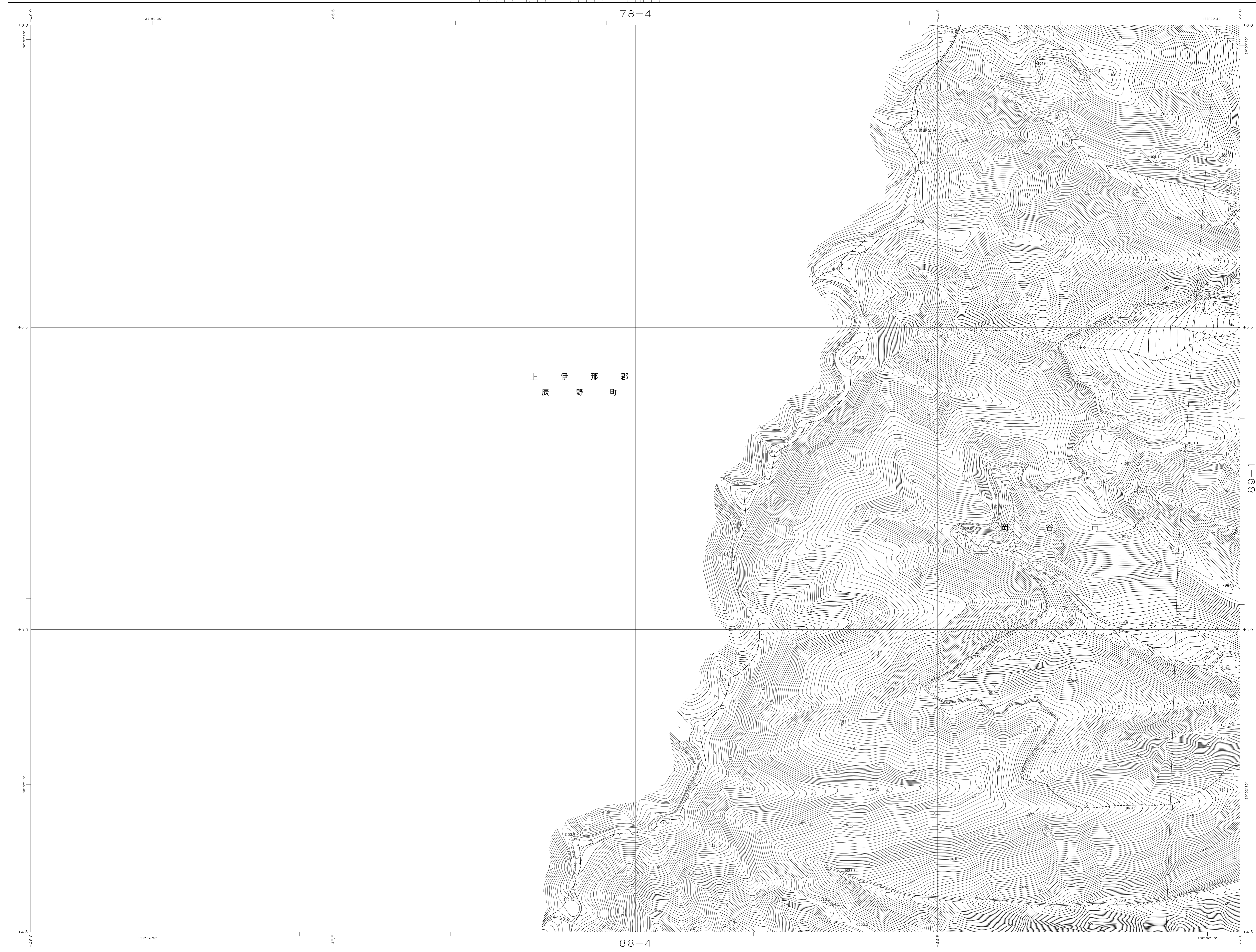
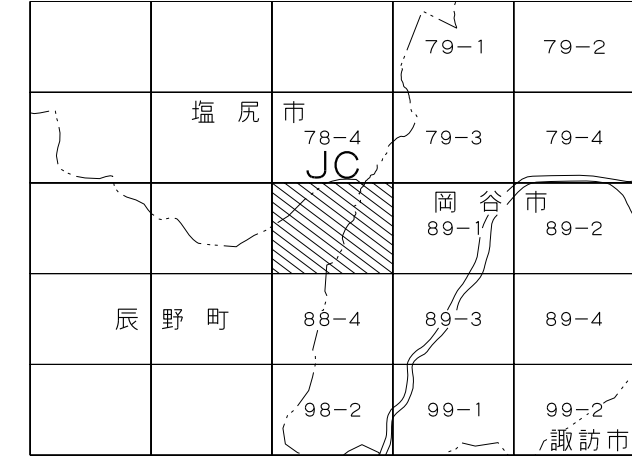


岡谷市都市計画基本図



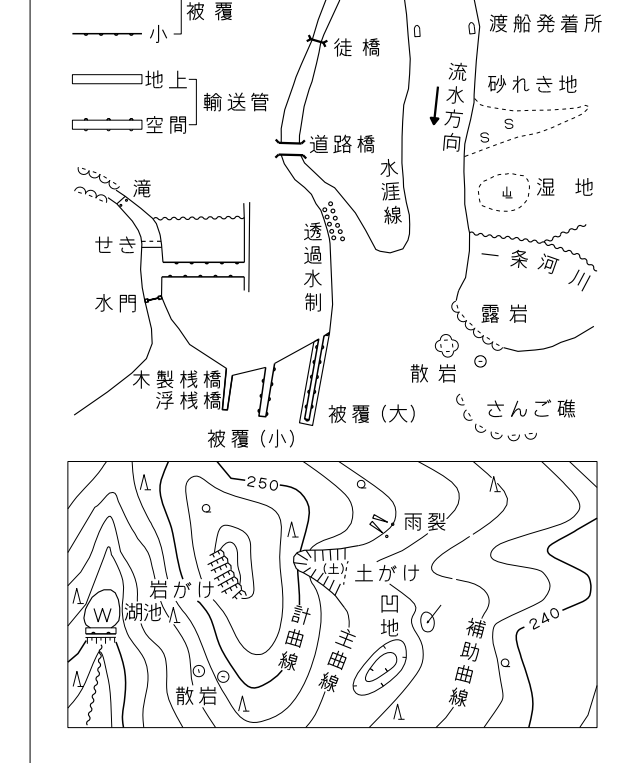
VIII-JC 88-2



記号

▲ 三角点	A 25.6	▲ 三角点	△ 25.6
● 水準点	● 25.6	● 水準点	● 25.6
○ 公算点	○ 25.6	○ 公算点	○ 25.6
○ 電子基準点	○ 25.6	○ 電子基準点	○ 25.6
○ 標高不明点	○ 25.6	○ 標高不明点	○ 25.6
○ 国土地理院	○ 25.6	○ 国土地理院	○ 25.6

— 道路	— 道路	— 道路	— 道路
— 歩道	— 歩道	— 歩道	— 歩道
— 鉄道	— 鉄道	— 鉄道	— 鉄道
— 河川	— 河川	— 河川	— 河川
— 境界	— 境界	— 境界	— 境界



この図は平成14年度国土交通省告示第10号の規定による第IV図原簿系
図面はメートル単位
図面に示してある距離は40メートル単位
万単位は0.5メートル未満
図面に示してある経緯度は10秒未満
図面の縮尺は東京市の平均
縮尺の単位はメートル
平面図原簿系は世界測地系による

平成17年測量
平成23年修正
令和3年修正

1. 平成16年 5月 編製
2. 平成17年10月 改訂調査
3. 平成23年 6月 改訂調査
4. 令和3年 5月 改訂調査
5. 令和3年12月 改訂調査

平面図原簿系は、測地系2011に準拠

1:2,500



この図書成果は、国土地理院長の助成を受けて得たものである
（助成番号）平17第公第187号
この図書成果は、国土地理院長の助成を受けて得たものである
（助成番号）平23第公第10号
この図書成果は、国土地理院長の助成を受けて得たものである
（助成番号）令2第公第569号

計画機関 岡谷市
作成機関 株式会社バスコ

VIII-JC 88-2