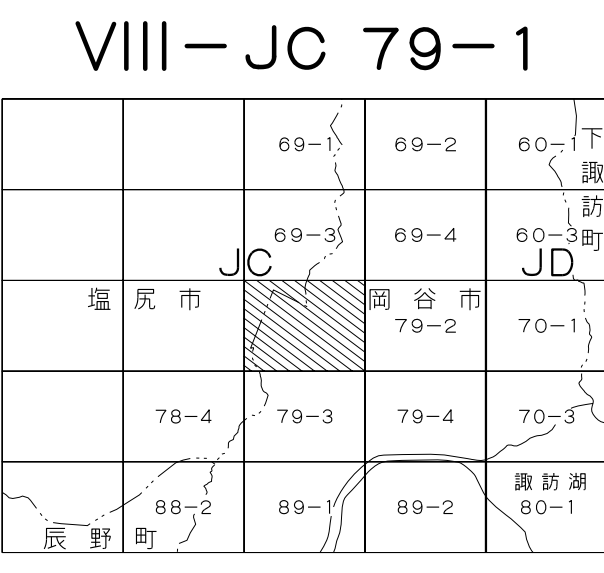
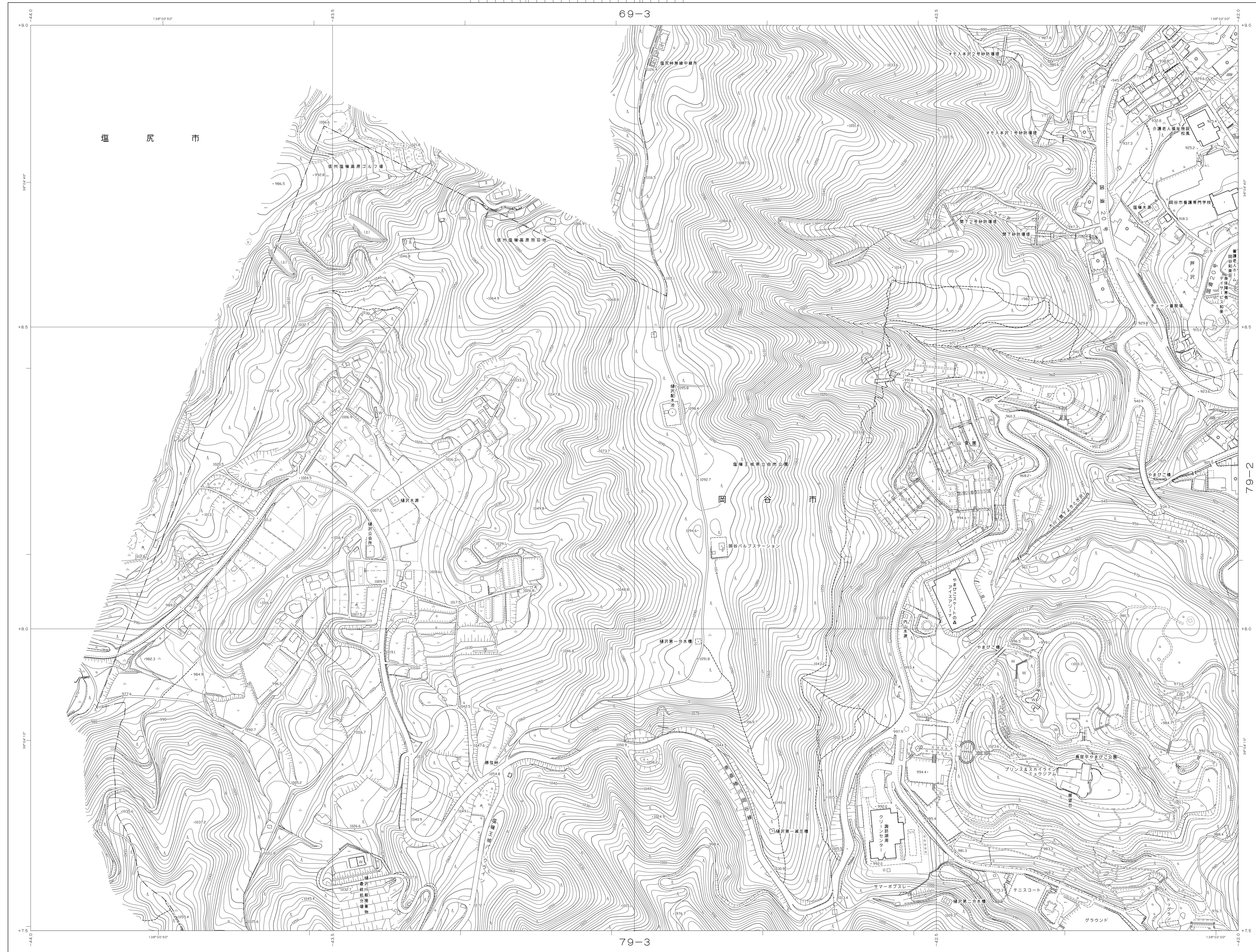


岡谷市都市計画基本図



記号

	※25.6 水準点	△ 公園	⦿ 市民会館	〇 公園	△ 公園
	※25.6 水準点	△ 公園	⦿ 市民会館	〇 公園	△ 公園
	※25.6 水準点	△ 公園	⦿ 市民会館	〇 公園	△ 公園

道路・交通

—	普通道路	——	主要道路
- - -	歩道	- - -	主要道路
〃	歩道	〃	主要道路
〃	歩道	〃	主要道路

境界

---	市界	---	町界
- - -	市界	- - -	町界
〃	市界	〃	町界

建設局 岡谷市
作成 株式会社バスコ

平成17年測量
平成23年修正
令和3年修正

1. 平成16年 5月 編制
平成17年10月 改訂編制
2. 平成22年 5月 編制
平成23年 6月 改訂編制
3. 令和 2年 5月 編制
令和 3年12月 改訂編制

平面図面縮尺は、測図成果20:11に準じ、
1:2,500

「この測量成果は、国土院院長の助産を受けて得たものである
(助産番号) 平17第公第187号」
「この測量成果は、国土院院長の助産を受けて得たものである
(助産番号) 平23第公第10号」
「この測量成果は、国土院院長の助産を受けて得たものである
(助産番号) 令3第公第569号」

建設局 岡谷市
作成 株式会社バスコ