



建築主：日本赤十字社 長野県支部
 安曇野赤十字病院
 設計監理：日建設計・宮本忠長建築設計事務所共同体
 施工：フジタ・ハシパテクノス・武井組
 特定建設工事共同企業体

敷地面積：24,223.08 m²
 延床面積：21,818.46 m²
 構造：RC造（免震構造）地上6階 塔屋1階
 病床数：321床

電気設備：2回線受電
 空調設備：吸気式冷温水発生機2基 空冷ヒーポンチラー2基
 衛生設備：水源 市水及び井水
 特殊排水設備、LPガス設備、給湯設備、医療ガス設備
 消火設備

E/V設備：乗用（車椅子仕様）15人乗り3台
 寝台用 15人乗り2台
 人荷用 17人乗り1台
 26人乗り1台

4人部屋

1人部屋

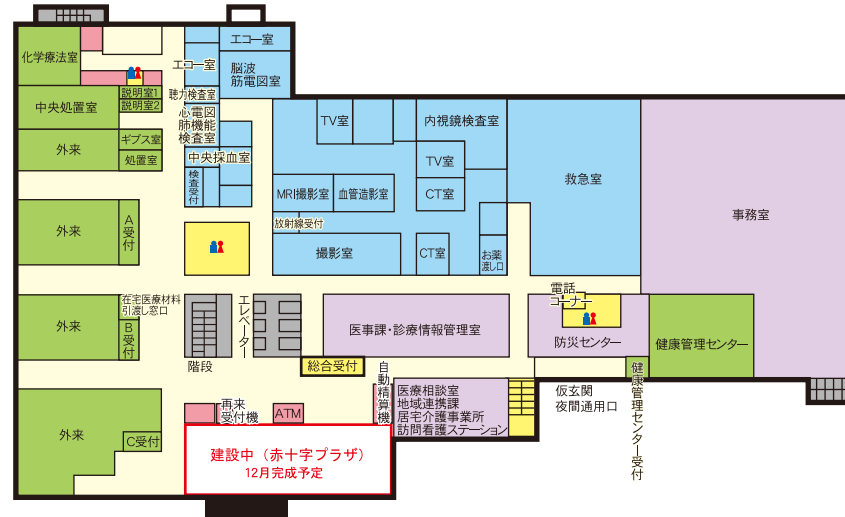
病室



病院案内図

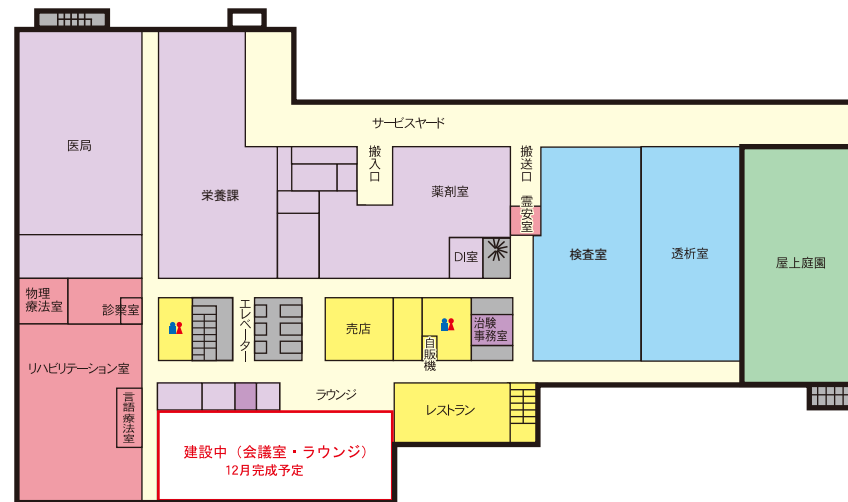
1F

総合受付 外来診療室 放射線検査室 生理検査室 健康管理センター 救急部
 居宅介護支援事務所 訪問看護ステーション 防災センター
 Information Consultation room X-ray examination room Physiology room
 Health examination center Emergency Home care support office
 HomeVisit nursing care station Disaster-prevention Center



2F

リハビリテーション科 会議室 売店 レストラン 透析室 屋上庭園
 Rehabilitation Conference room Convenience Store Restraint Dialysis room Roof garden



3F

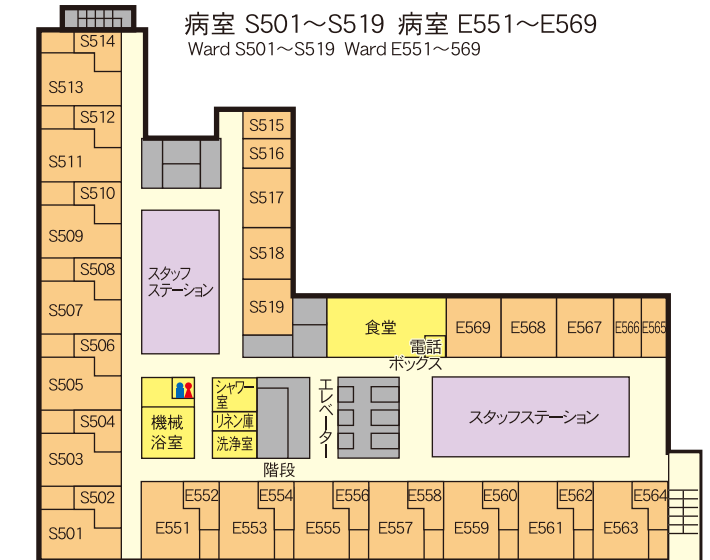
病室 S303~S317 病室 E351~E356 手術室 集中治療センター(ICU・CCU)
 Ward S301~S317 Ward E351~E356 Operation Room Intensive Care Center



4F



5F



6F

